

佐賀県感染症発生動向調査週報

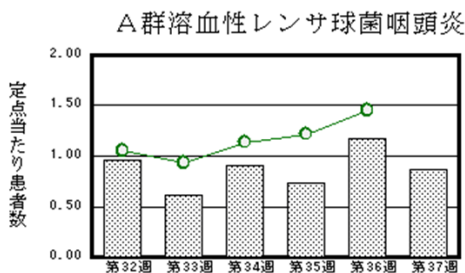
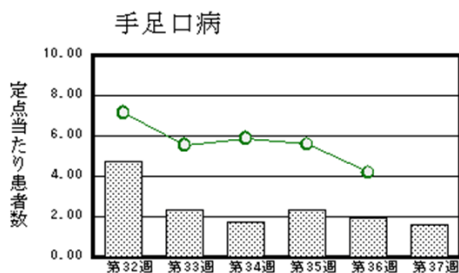
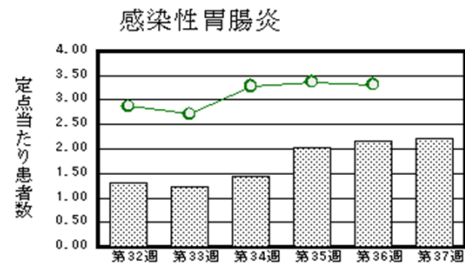
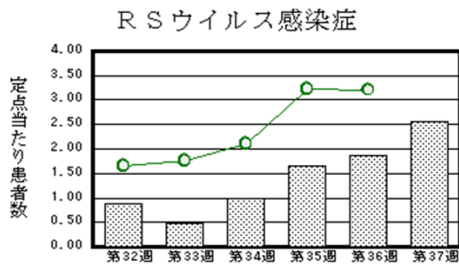
平成29年第37週 平成29年9月11日(月)～平成29年9月17日(日)

<http://www.kansen.pref.saga.jp>

佐賀県感染症情報センター

◆注目疾患の動向

- 1 【報告数の多い疾患】 ①RSウイルス感染症(59名) ②感染性胃腸炎(51名) ③手足口病(37名) ④A群溶血性レンサ球菌咽頭炎(20名) ⑤ヘルパンギーナ(19名)
- 2 【腸管出血性大腸菌感染症】1件1名(O157)の報告がありました。手洗いや食材の十分な加熱等を心がけ、感染予防に努めましょう。詳しくは佐賀県感染症情報センターのホームページを御覧ください。
<http://kansen.pref.saga.jp/kakotopics/kakotopics/o157.1008/1570705.html>
- 3 【RSウイルス感染症】患者報告数は増加(43名→59名)し、定点当たりの患者報告数は2.57となりました。手洗いの励行で感染予防に努めましょう。詳しくは佐賀県感染症情報センターのホームページを御覧ください。
<http://kansen.pref.saga.jp/kakotopics/kakotopics/RSvirus1009/index.html>
- 4 【手足口病】患者報告数は減少(45名→37名)し、定点当たりの患者報告数は1.61となりました。流行発生警報は継続中です。タオルの共用を避け、手洗いの励行で感染予防に努めましょう。詳しくは佐賀県感染症情報センターのホームページを御覧ください。
<http://kansen.pref.saga.jp/kakotopics/kakotopics/teasikutibyou/topicst.html>



※棒グラフは佐賀県、折れ線グラフは全国の数値を表しています。

◎各疾患の動向グラフについては佐賀県感染症情報センターのホームページを御覧ください。 <http://www.kansen.pref.saga.jp>

◆全国版感染症週報(IDWR) 2017年第35週号(8月28日～9月3日)の要点

| | |
|------------|---|
| ・ 発生動向総覧 | <第35週>咽頭結膜熱の定点当たり報告数は増加し、過去5年間の同時期と比較してやや多い/その他最新動向 |
| ・ 注目すべき感染症 | <今週は該当記事はありません> |
| ・ 感染症関連情報 | 病原体情報/海外感染症情報 |
| ・ 速報 | <今週は該当記事はありません> |
| ・ 読者のコーナー | <今週は該当記事はありません> |

※詳細は国立感染症研究所感染症疫学センターのホームページを御覧ください。

<http://www.nih.go.jp/niid/ja/from-idsc.html>

◆全数届出の感染症(佐賀県)

別紙参照

◆佐賀県感染症発生動向調査

〔定点報告:五類感染症(週報分)〕

平成29年第**37**週

平成29年9月11日(月)～平成29年9月17日(日)

| 定点種別 (定点数) | 管轄保健福祉 事務所 病名 | 佐賀中部 | 鳥栖 | 唐津 | 伊万里 | 杵藤 | 計 | 前週 | 全国 (第36週) | |
|-----------------|--------------------------|--------|---------|---------|---------|---------|---------|---------|--------------|-------|
| | | | | | | | | | | |
| インフルエンザ (39) | インフルエンザ (鳥インフルエンザを除く) | 5 0.38 | | | | 4 0.44 | 9 0.23 | 5 0.13 | 899 | 0.18 |
| 小児科 (23) | RSウイルス感染症 | 8 1.00 | 6 2.00 | 21 5.25 | 18 6.00 | 6 1.20 | 59 2.57 | 43 1.87 | 10,123 | 3.21 |
| | 咽頭結膜熱 | | 9 3.00 | 3 0.75 | 3 1.00 | 2 0.40 | 17 0.74 | 29 1.26 | 1,602 | 0.51 |
| | A群溶血性レンサ球菌咽頭炎 | 3 0.38 | 6 2.00 | 4 1.00 | | 7 1.40 | 20 0.87 | 27 1.17 | 4,580 | 1.45 |
| | 感染性胃腸炎 | 9 1.13 | 12 4.00 | | 10 3.33 | 20 4.00 | 51 2.22 | 50 2.17 | 10,475 | 3.32 |
| | 水痘 | | 1 0.33 | | 1 0.33 | | 2 0.09 | 6 0.26 | 616 | 0.20 |
| | 手足口病 | 6 0.75 | 5 1.67 | 15 3.75 | 6 2.00 | 5 1.00 | 37 1.61 | 45 1.96 | 13,166 | 4.17 |
| | 伝染性紅斑 | | | | | | | | 193 | 0.06 |
| | 突発性発しん | 2 0.25 | 7 2.33 | 3 0.75 | 1 0.33 | 3 0.60 | 16 0.70 | 16 0.70 | 1,526 | 0.48 |
| | 百日咳 | | | | | | | 1 0.04 | 32 | 0.01 |
| | ヘルパンギーナ | 7 0.88 | | | 3 0.75 | 2 0.67 | 7 1.40 | 19 0.83 | 35 1.52 | 3,346 |
| | 流行性耳下腺炎 | | | 3 0.75 | | | 3 0.13 | | 1,165 | 0.37 |
| 眼科 (4) | 急性出血性結膜炎 | | | | | | | | 14 | 0.02 |
| | 流行性角結膜炎 | 3 1.50 | | 3 3.00 | | | 6 1.50 | 5 1.25 | 684 | 0.98 |
| 基幹 (6) | 細菌性髄膜炎 | | | | | | | 1 0.17 | 9 | 0.02 |
| | 無菌性髄膜炎 | 2 1.00 | | | | | 2 0.33 | | 37 | 0.08 |
| | マイコプラズマ肺炎 | | | | | | | 1 0.17 | 129 | 0.27 |
| | クラミジア肺炎 (オウム病を除く) | | | | | | | | 7 | 0.01 |
| | 感染性胃腸炎 (ロタウイルスに限る) | | | | | | | | 8 | 0.02 |

※インフルエンザは、小児科定点+内科定点。

※細字は定点当たり患者数

◆佐賀県感染症発生動向調査(定点報告:五類感染症)

平成29年第37週 平成29年9月11日(月)～平成29年9月17日(日)

| インフルエンザ 定点 | インフル エンザ(鳥 インフル エンザを 除く) | 小児科 定点 | RSウイル ス感染症 | 咽頭結膜 熱 | A群溶血 性レンサ 球菌咽頭 炎 | 感染性胃 腸炎 | 水痘 | 手足口病 | 伝染性紅 斑 | 突発性発 しん | 百日咳 | ヘルパン ギーナ | 流行性耳 下腺炎 | 眼科・基幹 定点 | 急性出血 性結膜炎 | 流行性角 結膜炎 | 細菌性髄 膜炎 | 無菌性髄 膜炎 | マイコプ ラズマ肺 炎 | クラミジア 肺炎(オ ウム病を 除く) | 感染性 胃腸炎 (ロタウイルス に限る) | |
|---------------|--------------------------------------|-----------|---------------|-----------|---------------------------|------------|------|------|-----------|------------|-----|-------------|-------------|-------------|--------------|-------------|------------|------------|-------------------|------------------------------|-------------------------------|-----|
| 0～5ヶ月 | | 0～5ヶ月 | 4 | | | 1 | | | | | | | | 0～5ヶ月 | | | | | | | | |
| 6～11ヶ月 | | 6～11ヶ月 | 15 | | | 4 | | 2 | | 6 | | | | 6～11ヶ月 | | | | | | | | |
| 1歳 | | 1歳 | 23 | 8 | 1 | 13 | | 10 | | 9 | | 6 | | 1歳 | | 1 | | | | | | |
| 2歳 | | 2歳 | 13 | 2 | 1 | 3 | | 14 | | 1 | | 3 | | 2歳 | | | | | | | | |
| 3歳 | 1 | 3歳 | 2 | 5 | 3 | 4 | 1 | 7 | | | | 4 | | 3歳 | | | | | | | | |
| 4歳 | | 4歳 | | 1 | 4 | 2 | | 1 | | | | 2 | | 4歳 | | 1 | | | | | | |
| 5歳 | 1 | 5歳 | 2 | | 4 | 4 | 1 | 1 | | | | 2 | 1 | 5歳 | | | | | | | | |
| 6歳 | 1 | 6歳 | | | 2 | 2 | | 1 | | | | 1 | | 6歳 | | | | 1 | | | | |
| 7歳 | | 7歳 | | | 2 | 2 | | | | | | 1 | | 7歳 | | | | | | | | |
| 8歳 | | 8歳 | | | 1 | 1 | | 1 | | | | | 1 | 8歳 | | | | | | | | |
| 9歳 | 1 | 9歳 | | | | 3 | | | | | | | | 9歳 | | 1 | | | | | | |
| 10歳～14歳 | 1 | 10歳～14歳 | | | 2 | 3 | | | | | | | | 10歳～14歳 | | | | | | | | |
| 15歳～19歳 | 2 | 15歳～19歳 | | | | 3 | | | | | | | | 15歳～19歳 | | | | 1 | | | | |
| 20歳～29歳 | | 20歳以上 | | 1 | | 6 | | | | | | | 1 | 20歳～29歳 | | | | | | | | |
| 30歳～39歳 | 1 | | | | | | | | | | | | | 30歳～39歳 | | 2 | | | | | | |
| 40歳～49歳 | 1 | | | | | | | | | | | | | 40歳～49歳 | | | | | | | | |
| 50歳～59歳 | | | | | | | | | | | | | | 50歳～59歳 | | 1 | | | | | | |
| 60歳～69歳 | | | | | | | | | | | | | | 60歳～69歳 | | | | | | | | |
| 70歳～79歳 | | | | | | | | | | | | | | 70歳以上 | | | | | | | | |
| 80歳以上 | | | | | | | | | | | | | | | | | | | | | | |
| 合計 | 9 | 合計 | 59 | 17 | 20 | 51 | 2 | 37 | | 16 | | 19 | 3 | 合計 | | 6 | | 2 | | | | |
| 前期計 | 5 | 前期計 | 43 | 29 | 27 | 50 | 6 | 45 | | 16 | 1 | 35 | | 前期計 | | 5 | 1 | | 1 | | | |
| 当期間/前 | 1.80 | 当期間/前 | 1.37 | 0.59 | 0.74 | 1.02 | 0.33 | 0.82 | *** | 1 | | 0.54 | *** | 当期間/前 | *** | 1.2 | | *** | | *** | *** | *** |
| 増減数 | 4 | 増減数 | 16 | -12 | -7 | 1 | -4 | -8 | | | -1 | -16 | 3 | 増減数 | | 1 | -1 | 2 | -1 | | | |

***は前期計が"0"のとき

佐賀県感染症発生動向調査週報

<http://www.kansen.pref.saga.jp>

佐賀県感染症情報センター

◆全数届出の感染症(佐賀県) 平成29年第**37**週 平成29年9月11日(月)～平成29年9月17日(日)

| 疾病名 | 結核 (二類感染症) | | 腸管出血性大腸菌感染症 (三類感染症) |
|-------------------|----------------------------------|-------------------|----------------------------|
| 患者 (管轄保健福祉事務所) | 2名 *1:60歳代男性 70歳代女性 (佐賀中部) | 1名:80歳代男性 (唐津) | O157 1名:40歳代男性 (伊万里) |
| 感染原因・感染経路 | 不明 | | 不明 |
| 無症状病原体保有者 | 1名 | | 0名 |
| 平成29年届出累計 | 95名(今週4名) | | 16名(今週1名) |
| 平成28年 | 同期累計 | 116名 | 76名 |
| | 届出累計 | 153名 | 85名 |

*1 届出の各患者間に関連性はありません。

| 疾病名 | アメーバ赤痢 (五類感染症) | カルバペネム耐性腸内細菌科細菌感染症 (五類感染症) | 劇症型溶血性レンサ球菌感染症 (五類感染症) |
|-------------------|---------------------|-------------------------------|---------------------------|
| 患者 (管轄保健福祉事務所) | 1名 *2:60歳代男性 (一) | 1名:90歳代女性 (一) | 1名:70歳代女性 (一) |
| 感染原因・感染経路 | 経口感染 | 医療器具関連感染 | 不明 |
| 平成29年届出累計 | 4名(今週1名) | 6名(今週1名) | 8名(今週1名) |
| 平成28年 | 同期累計 | 10名 | 4名 |
| | 届出累計 | 7名 | 15名 |

*2 診断週は第36週です。