

佐賀県感染症発生動向調査週報

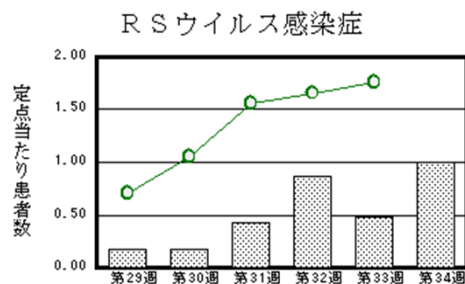
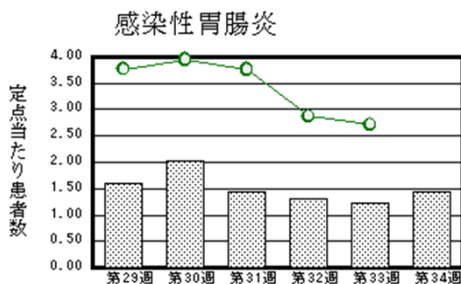
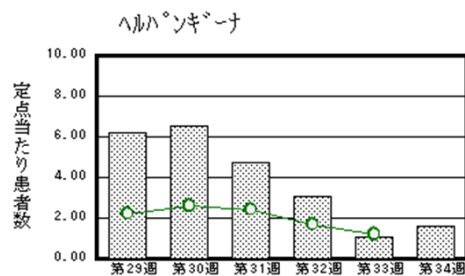
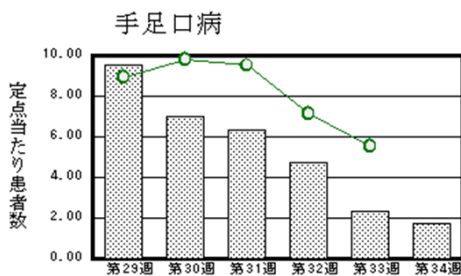
平成29年第34週 平成29年8月21日(月)～平成29年8月27日(日)

<http://www.kansen.pref.saga.jp>

佐賀県感染症情報センター

◆注目疾患の動向

- 【報告数の多い疾患】①手足口病(40名) ②ヘルパンギーナ(36名) ③感染性胃腸炎(33名) ④RSウイルス感染症(23名) ⑤A群溶血性レンサ球菌咽頭炎(21名)
- 【腸管出血性大腸菌感染症】1件1名(O157)の報告がありました。手洗いや食材の十分な加熱等を心がけ、感染予防に努めましょう。詳しくは佐賀県感染症情報センターのホームページを御覧ください。
<http://kansen.pref.saga.jp/kakotopics/kakotopics/o157.1008/1570705.html>
- 【手足口病】患者報告数は減少(54名→40名)し、定点当たりの患者報告数は1.74となりました。流行発生警報は継続中です。タオルの共用を避け、手洗いの励行で感染予防に努めましょう。詳しくは佐賀県感染症情報センターのホームページを御覧ください。
<http://kansen.pref.saga.jp/kakotopics/kakotopics/teasikutibyyou/topicst.html>
- 【ヘルパンギーナ】患者報告数は増加(24名→36名)し、定点当たりの患者報告数は1.57となりました。タオルの共用を避け、手洗いの励行で感染予防に努めましょう。詳しくは佐賀県感染症情報センターのホームページを御覧ください。
<http://kansen.pref.saga.jp/kakotopics/kakotopics/herpam/topicsh.html>



※棒グラフは佐賀県、折れ線グラフは全国の数値を表しています。

◎各疾患の動向グラフについては佐賀県感染症情報センターのホームページを御覧ください。 <http://www.kansen.pref.saga.jp>

◆全国版感染症週報(IDWR) 2017年第32週号(8月7日～8月13日)の要点

・ 発生動向総覧	<第32週> 手足口病の定点当たり報告数は2週連続で減少した/その他最新動向
・ 注目すべき感染症	<今週は該当記事はありません>
・ 感染症関連情報	病原体情報/海外感染症情報
・ 速報	<今週は該当記事はありません>
・ 読者のコーナー	<今週は該当記事はありません>

※詳細は国立感染症研究所感染症疫学センターのホームページを御覧ください。

<http://www.nih.go.jp/niid/ja/from-idsc.html>

◆全数届出の感染症(佐賀県)

別紙参照

◆佐賀県感染症発生動向調査

〔定点報告:五類感染症(週報分)〕

平成29年第**34**週

平成29年8月21日(月)～平成29年8月27日(日)

定点種別 (定点数)	管轄保健福祉 事務所 病名	佐賀中部	鳥栖	唐津	伊万里	杵藤	計	前週	全国 (第33週)	
インフルエンザ (39)	インフルエンザ (鳥インフルエンザを除く)		2 0.40			1 0.11	3 0.08	1 0.03	671	0.14
小児科 (23)	RSウイルス感染症	1 0.13	13 4.33	5 1.25	1 0.33	3 0.60	23 1.00	11 0.48	5,389	1.76
	咽頭結膜熱	1 0.13		4 1.00	2 0.67	1 0.20	8 0.35	4 0.17	1,499	0.49
	A群溶血性レンサ球菌咽頭炎	11 1.38		4 1.00		6 1.20	21 0.91	14 0.61	2,835	0.93
	感染性胃腸炎	13 1.63	7 2.33		3 1.00	10 2.00	33 1.43	28 1.22	8,290	2.71
	水痘	2 0.25		1 0.25	1 0.33		4 0.17	7 0.30	695	0.23
	手足口病	9 1.13	6 2.00	5 1.25	8 2.67	12 2.40	40 1.74	54 2.35	16,943	5.54
	伝染性紅斑								151	0.05
	突発性発しん	3 0.38	6 2.00	6 1.50	3 1.00		18 0.78	15 0.65	1,129	0.37
	百日咳								33	0.01
	ヘルパンギーナ	6 0.75	1 0.33	5 1.25	6 2.00	18 3.60	36 1.57	24 1.04	3,632	1.19
	流行性耳下腺炎	2 0.25					2 0.09	2 0.09	1,177	0.38
眼科 (4)	急性出血性結膜炎								6	0.01
	流行性角結膜炎			6 6.00		2 2.00	8 2.00	4 1.00	584	0.85
基幹 (6)	細菌性髄膜炎								14	0.03
	無菌性髄膜炎								30	0.06
	マイコプラズマ肺炎								138	0.29
	クラミジア肺炎 (オウム病を除く)								6	0.01
	感染性胃腸炎 (ロタウイルスに限る)								7	0.01

※インフルエンザは、小児科定点+内科定点。

※細字は定点当たり患者数

◆佐賀県感染症発生動向調査(定点報告:五類感染症)

平成29年第34週 平成29年8月21日(月)～平成29年8月27日(日)

インフルエンザ 定点	インフル エンザ(鳥 インフル エンザを 除く)	小児科 定点	RSウイル ス感染症	咽頭結膜 熱	A群溶血 性レンサ 球菌咽頭 炎	感染性胃 腸炎	水痘	手足口病	伝染性紅 斑	突発性発 しん	百日咳	ヘルパン ギーナ	流行性耳 下腺炎	眼科・基幹 定点	急性出血 性結膜炎	流行性角 結膜炎	細菌性髄 膜炎	無菌性髄 膜炎	マイコプ ラズマ肺 炎	クラミジア 肺炎(オ ウム病を 除く)	感染性 胃腸炎 (ロタウイルス に限る)	
0～5ヶ月		0～5ヶ月	4	1				1				3		0～5ヶ月								
6～11ヶ月		6～11ヶ月	7	1		4		5		7		4		6～11ヶ月								
1歳		1歳	6	3		6	1	15		7		8		1歳								
2歳		2歳	5		2	6		10		4		13		2歳								
3歳		3歳		1	3	5		4				2		3歳								
4歳		4歳	1	1	4	3	1	1				3		4歳								
5歳		5歳			3	3	1	3				3	1	5歳								
6歳		6歳			1	2							1	6歳								
7歳		7歳		1	3	1								7歳								
8歳		8歳			1	1		1						8歳								
9歳		9歳			1			1						9歳								
10歳～14歳		10歳～14歳			2	2								10歳～14歳		2						
15歳～19歳		15歳～19歳												15歳～19歳		1						
20歳～29歳	1	20歳以上			1									20歳～29歳		1						
30歳～39歳	2													30歳～39歳								
40歳～49歳														40歳～49歳		2						
50歳～59歳														50歳～59歳		1						
60歳～69歳														60歳～69歳								
70歳～79歳														70歳以上		1						
80歳以上																						
合計	3	合計	23	8	21	33	4	40		18		36	2	合計		8						
前期計	1	前期計	11	4	14	28	7	54		15		24	2	前期計		4						
当期間/前	3.00	当期間/前	2.09	2	1.5	1.18	0.57	0.74	***	1.2	***	1.5	1	当期間/前	***	2	***	***	***	***	***	***
増減数	2	増減数	12	4	7	5	-3	-14		3		12		増減数		4						

***は前期計が"0"のとき

◆全数届出の感染症(佐賀県) 平成29年第**34**週 平成29年8月21日(月)～平成29年8月27日(日)

疾病名	結核 (二類感染症)	腸管出血性大腸菌感染症 (三類感染症)
患者 (管轄保健福祉事務所)	1名:80歳代女性 (杵藤)	O157 1名:園児女児 (佐賀中部)
感染原因・感染経路	不明	不明
無症状病原体保有者	0名	0名
平成29年届出累計	87名(今週1名)	12名(今週1名)
平成28年	同期累計	107名
	届出累計	153名

疾病名	ウイルス性肝炎 (五類感染症)	水痘(入院例) (五類感染症)	梅毒 (五類感染症)
患者 (管轄保健福祉事務所)	1名:20歳代男性 (一)	1名:20歳代女性 *1 (一)	3名:20歳代男性 *2 30歳代男性 40歳代男性 (一)
感染原因・感染経路	性的接触(異性間)	飛沫・飛沫核感染	性的接触(異性間)
無症状病原体保有者			0名
平成29年届出累計	3名(今週1名)	4名(今週1名)	11名(今週3名)
平成28年	同期累計	1名	12名
	届出累計	1名	15名

*1 診断週は第33週です。

*2 診断週は第32週です。