

# 佐賀県感染症発生動向調査週報

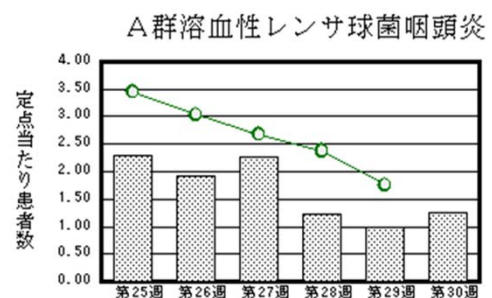
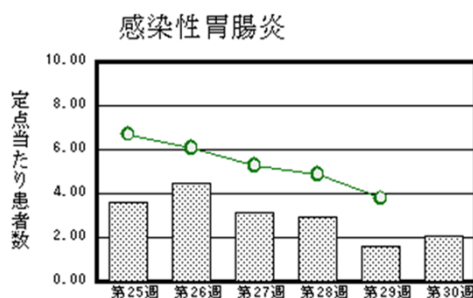
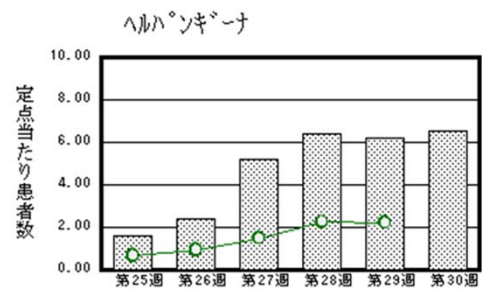
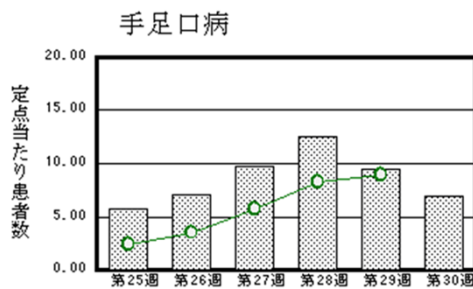
平成29年第30週 平成29年7月24日(月)～平成29年7月30日(日)

<http://www.kansen.pref.saga.jp>

佐賀県感染症情報センター

## ◆注目疾患の動向

- 1 【報告数の多い疾患】 ①手足口病(161名) ②ヘルパンギーナ(150名) ③感染性胃腸炎(47名) ④A群溶血性レンサ球菌咽頭炎(29名) ⑤咽頭結膜熱(18名)
- 2 【腸管出血性大腸菌感染症】1件1名(O157)の報告がありました。手洗いや食材の十分な加熱等を心がけ、感染予防に努めましょう。詳しくは佐賀県感染症情報センターのホームページを御覧ください。  
<http://kansen.pref.saga.jp/kakotopics/kakotopics/o157.1008/1570705.html>
- 3 【手足口病】患者報告数は減少(219名→161名)し、定点当たりの患者報告数は7.00となりました。流行発生警報は継続中です。タオルの共用を避け、手洗いの励行で感染予防に努めましょう。詳しくは佐賀県感染症情報センターのホームページを御覧ください。  
<http://kansen.pref.saga.jp/kakotopics/kakotopics/teasikutibyoutopicst.html>
- 4 【ヘルパンギーナ】患者報告数は横ばい(143名→150名)で、定点当たりの患者報告数は6.52となりました。流行発生警報は継続中です。タオルの共用を避け、手洗いの励行で感染予防に努めましょう。詳しくは佐賀県感染症情報センターのホームページを御覧ください。  
<http://kansen.pref.saga.jp/kakotopics/kakotopics/herpam/topicsh.html>



※棒グラフは佐賀県、折れ線グラフは全国の数値を表しています。

◎各疾患の動向グラフについては佐賀県感染症情報センターのホームページを御覧ください。<http://www.kansen.pref.saga.jp>

## ◆全国版感染症週報(IDWR) 2017年第28週号(7月10日～7月16日)の要点

・ 発生動向総覧	<第28週>咽頭結膜熱の定点当たり報告数は減少したが、過去5年間の同時期と比較してかなり多い/その他最新動向 <6月>性感染症・薬剤耐性菌感染症について
・ 注目すべき感染症	<手足口病>2017年は第13週以降増加が続いており、昨年を大きく上回るペースで増加している
・ 感染症関連情報	病原体情報/海外感染症情報
・ 速報	<今週は該当記事はありません>
・ 読者のコーナー	<今週は該当記事はありません>

※詳細は国立感染症研究所感染症疫学センターのホームページを御覧ください。

<http://www.nih.go.jp/niid/ja/from-idsc.html>

◆全数届出の感染症(佐賀県)

別紙参照

◆佐賀県感染症発生動向調査

[定点報告:五類感染症(週報分)]

平成29年第30週

平成29年7月24日(月)～平成29年7月30日(日)

定点種別 (定点数)	病名	管轄保健福祉事務所							計	前週	全国 (第29週)
		佐賀中部	鳥栖	唐津	伊万里	杵藤					
インフルエンザ (39)	インフルエンザ (鳥インフルエンザを除く)								1 0.03	941 0.19	
小児科 (23)	RSウイルス感染症	1 0.13	2 0.67	1 0.25				4 0.17	4 0.17	2,239 0.71	
	咽頭結膜熱	1 0.13	3 1.00	11 2.75	3 1.00			18 0.78	10 0.43	2,229 0.71	
	A群溶血性レンサ球菌咽頭炎	10 1.25	6 2.00	7 1.75	1 0.33	5 1.00		29 1.26	23 1.00	5,522 1.75	
	感染性胃腸炎	19 2.38	6 2.00	5 1.25	6 2.00	11 2.20		47 2.04	37 1.61	11,924 3.77	
	水痘	2 0.25	2 0.67	3 0.75		1 0.20		8 0.35	12 0.52	924 0.29	
	手足口病	55 6.88	44 14.67	11 2.75	11 3.67	40 8.00		161 7.00	219 9.52	28,229 8.93	
	伝染性紅斑	1 0.13						1 0.04	3 0.13	253 0.08	
	突発性発しん	4 0.50	4 1.33	1 0.25	1 0.33	1 0.20		11 0.48	16 0.70	1,542 0.49	
	百日咳			3 0.75				3 0.13	1 0.04	35 0.01	
	ヘルパンギーナ	21 2.63	42 14.00	25 6.25	35 11.67	27 5.40		150 6.52	143 6.22	7,036 2.23	
流行性耳下腺炎	1 0.13		1 0.25		1 0.20		3 0.13	3 0.13	1,384 0.44		
眼科 (3)*	急性出血性結膜炎									14 0.02	
	流行性角結膜炎					1 1.00		1 0.33		566 0.82	
基幹 (6)	細菌性髄膜炎									9 0.02	
	無菌性髄膜炎	1 0.50						1 0.17		13 0.03	
	マイコプラズマ肺炎									119 0.25	
	クラミジア肺炎 (オウム病を除く)									4 0.01	
	感染性胃腸炎 (ロタウイルスに限る)									8 0.02	

※インフルエンザは、小児科定点+内科定点。

※細字は定点当たり患者数

\*平成29年第23週から眼科定点である1医療機関が休診のため、3ヶ所からの報告数となります。

◆佐賀県感染症発生動向調査(定点報告:五類感染症)

平成29年第30週 平成29年7月24日(月)～平成29年7月30日(日)

インフルエンザ 定点	インフルエンザ(鳥インフルエンザを除く)	小児科 定点	RSウイルス感染症	咽頭結膜熱	A群溶血性レンサ球菌咽頭炎	感染性胃腸炎	水痘	手足口病	伝染性紅斑	突発性発しん	百日咳	ヘルパンギーナ	流行性耳下腺炎	眼科・基幹 定点	急性出血性結膜炎	流行性角結膜炎	細菌性髄膜炎	無菌性髄膜炎	マイコプラズマ肺炎	クラミジア肺炎(オウム病を除く)	感染性胃腸炎(ロタウイルスに限る)	
0～5ヶ月		0～5ヶ月												0～5ヶ月								
6～11ヶ月		6～11ヶ月	2			8		13		6	2	5		6～11ヶ月								
1歳		1歳	2	5	1	10	1	59		4	1	52		1歳								
2歳		2歳		5	4	7		42		1		34		2歳								
3歳		3歳		4	3	5	2	19				21	1	3歳								
4歳		4歳			4	5	1	12	1			12		4歳								
5歳		5歳		1	5	3	2	5				10		5歳								
6歳		6歳		1	6	2	1	2				6	1	6歳								
7歳		7歳			1			4				4	1	7歳								
8歳		8歳	1		2							1		8歳								
9歳		9歳			2	1		1				2		9歳								
10歳～14歳		10歳～14歳		1		3	1	3				1		10歳～14歳								
15歳～19歳		15歳～19歳				1						1		15歳～19歳								
20歳～29歳		20歳以上			1	2		1				1		20歳～29歳								
30歳～39歳														30歳～39歳				1				
40歳～49歳														40歳～49歳								
50歳～59歳														50歳～59歳								
60歳～69歳														60歳～69歳		1						
70歳～79歳														70歳以上								
80歳以上																						
合計		合計	4	18	29	47	8	161	1	11	3	150	3	合計		1		1				
前期計	1	前期計	4	10	23	37	12	219	3	16	1	143	3	前期計								
当期間/前		当期間/前	1	1.8	1.26	1.27	0.67	0.74	0.33	0.69	3	1.05	1	当期間/前	***	***	***	***	***	***	***	***
増減数	-1	増減数		8	6	10	-4	-58	-2	-5	2	7		増減数		1		1				

\*\*\*は前期計が"0"のとき



## ◆全数届出の感染症(佐賀県) 平成29年第30週 平成29年7月24日(月)～平成29年7月30日(日)

疾病名	結核 (二類感染症)		
患者 (管轄保健福祉事務所)	3名*:40歳代男性 80歳代女性 90歳代女性 (佐賀中部)	1名:80歳代女性  (鳥栖)	1名:90歳代女性  (杵藤)
感染原因・感染経路	不明		
無症状病原体保有者	0名		
平成29年届出累計	76名(今週5名)		
平成28年	同期累計	93名	
	届出累計	153名	

\* 届出の各患者間に関連性はありません。

疾病名	腸管出血性大腸菌感染症 (三類感染症)	重症熱性血小板減少症候群 (四類感染症)
患者 (管轄保健福祉事務所)	O157 1名:中学生男性 (鳥栖)	1名:中学生男性 (唐津)
感染原因・感染経路	不明	不明
無症状病原体保有者	0名	0名
平成29年届出累計	10名(今週1名)	1名(今週1名)
平成28年	同期累計	19名
	届出累計	85名

疾病名	カルバペネム耐性腸内細菌科細菌感染症 (五類感染症)	梅毒 (五類感染症)
患者 (管轄保健福祉事務所)	1名:60歳代男性 (一)	1名:20歳代男性 (一)
感染原因・感染経路	以前からの保菌	性的接触(異性間)
無症状病原体保有者		0名
平成29年届出累計	5名(今週1名)	8名(今週1名)
平成28年	同期累計	8名
	届出累計	15名