

# 佐賀県感染症発生動向調査週報

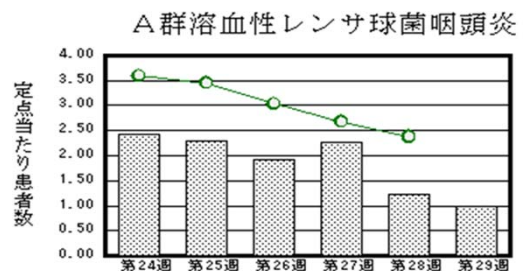
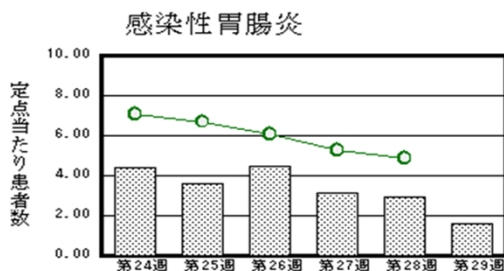
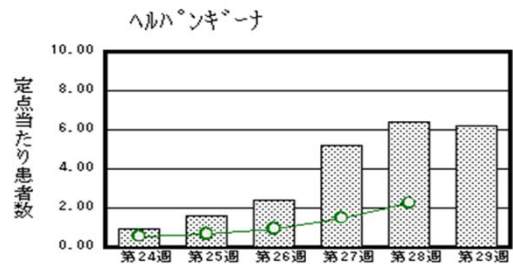
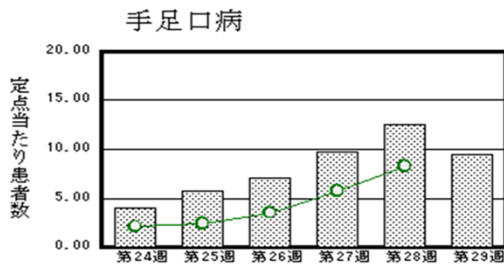
平成29年第29週 平成29年7月17日(月)～平成29年7月23日(日)

<http://www.kansen.pref.saga.jp>

佐賀県感染症情報センター

## ◆注目疾患の動向

- 【報告数の多い疾患】①手足口病(219名) ②ヘルパンギーナ(143名) ③感染性胃腸炎(37名) ④A群溶血性レンサ球菌咽頭炎(23名) ⑤突発性発しん(16名)
- 【腸管出血性大腸菌感染症】1件1名(O157)の報告がありました。手洗いや食材の十分な加熱等を心がけ、感染予防に努めましょう。詳しくは佐賀県感染症情報センターのホームページを御覧ください。  
<http://kansen.pref.saga.jp/kakotopics/kakotopics/o157.1008/1570705.html>
- 【手足口病】患者報告数は減少(289名→219名)し、定点当たりの患者報告数は9.52となりました。流行発生警報は継続中です。タオルの共用を避け、手洗いの励行で感染予防に努めましょう。詳しくは佐賀県感染症情報センターのホームページを御覧ください。  
<http://kansen.pref.saga.jp/kakotopics/kakotopics/teasikutibyoutopicst.html>
- 【ヘルパンギーナ】患者報告数は横ばい(147名→143名)で、定点当たりの患者報告数は6.22となりました。流行発生警報は継続中です。タオルの共用を避け、手洗いの励行で感染予防に努めましょう。詳しくは佐賀県感染症情報センターのホームページを御覧ください。  
<http://kansen.pref.saga.jp/kakotopics/kakotopics/herpam/topicsh.html>



※棒グラフは佐賀県、折れ線グラフは全国の数値を表しています。

◎各疾患の動向グラフについては佐賀県感染症情報センターのホームページを御覧ください。<http://www.kansen.pref.saga.jp>

## ◆全国版感染症週報(IDWR) 2017年第27週号(7月3日～7月9日)の要点

・ 発生動向総覧	<第27週> 手足口病の定点当たり報告数は第13週以降増加が続いており、過去5年間の同時期と比較してやや多い/その他最新動向
・ 注目すべき感染症	<今週は該当記事はありません>
・ 感染症関連情報	病原体情報/海外感染症情報
・ 速報	<今週は該当記事はありません>
・ 読者のコーナー	<今週は該当記事はありません>

※詳細は国立感染症研究所感染症疫学センターのホームページを御覧ください。

<http://www.nih.go.jp/niid/ja/from-idsc.html>

# 佐賀県感染症発生動向調査週報

http://www.kansen.pref.saga.jp

佐賀県感染症情報センター

## ◆全数届出の感染症(佐賀県)

疾病名	結核 (二類感染症)	腸管出血性大腸菌感染症 (三類感染症)	梅毒 (五類感染症)
患者 (管轄保健福祉事務所)	1名:70歳代女性 (唐津)	O157 1名:園児男児 (唐津)	1名*:50歳代男性 (一)
感染原因・感染経路	不明	不明	性的接触(異性間)
無症状病原体保有者	0名	0名	0名
平成29年届出累計	71名(今週1名)	9名(今週1名)	7名(今週1名)
平成28年	同期累計	92名	19名
	届出累計	153名	85名

\* 診断週は第28週です。

## ◆佐賀県感染症発生動向調査

[定点報告:五類感染症(週報分)]

平成29年第**29**週

平成29年7月17日(月)～平成29年7月23日(日)

定点種別 (定点数)	管轄保健福祉 事務所 病名	佐賀中部	鳥栖	唐津	伊万里	杵藤	計	前週	全国 (第28週)
		インフルエンザ (39)		1 0.20					1 0.03
小児科 (23)	RSウイルス感 染症		4 1.33				4 0.17	6 0.26	1,778 0.57
	咽頭結膜熱		1 0.33	6 1.50	3 1.00		10 0.43	6 0.26	2,601 0.83
	A群溶血性レン サ球菌咽頭炎	5 0.63	3 1.00	6 1.50	1 0.33	8 1.60	23 1.00	28 1.22	7,453 2.37
	感染性胃腸炎	11 1.38	5 1.67	3 0.75	5 1.67	13 2.60	37 1.61	67 2.91	15,292 4.87
	水痘	3 0.38	2 0.67	6 1.50		1 0.20	12 0.52	11 0.48	1,108 0.35
	手足口病	87 10.88	69 23.00	13 3.25	12 4.00	38 7.60	219 9.52	289 12.57	25,968 8.27
	伝染性紅斑	2 0.25	1 0.33				3 0.13	1 0.04	345 0.11
	突発性発しん	3 0.38	2 0.67	5 1.25	2 0.67	4 0.80	16 0.70	14 0.61	1,743 0.55
	百日咳					1 0.20	1 0.04	1 0.04	47 0.01
	ヘルパンギーナ	22 2.75	63 21.00	25 6.25	23 7.67	10 2.00	143 6.22	147 6.39	7,050 2.24
	流行性耳下腺炎		2 0.67	1 0.25			3 0.13	5 0.22	1,628 0.52
眼科 (3)*	急性出血性結膜炎								8 0.01
	流行性角結膜炎								606 0.88
基幹 (6)	細菌性髄膜炎								9 0.02
	無菌性髄膜炎								18 0.04
	マイコプラズマ肺炎								120 0.25
	クラミジア肺炎 (オウム病を除く)								1 0.00
	感染性胃腸炎 (ロタウイルスに限る)							1 0.17	18 0.04

※インフルエンザは、小児科定点+内科定点。

※細字は定点当たり患者数

\*平成29年第23週から眼科定点である1医療機関が休診のため、3ヶ所からの報告数となります。

◆佐賀県感染症発生動向調査(定点報告:五類感染症)

平成29年第29週 平成29年7月17日(月)～平成29年7月23日(日)

インフルエンザ 定点	インフルエンザ(鳥インフルエンザを除く)	小児科 定点	RSウイルス 感染症	咽頭結膜 熱	A群溶血 性レンサ 球菌咽頭 炎	健康福祉 部健康増 進課感染 症対策担 当 古 賀・江里 口	水痘	手足口病	伝染性紅 斑	突発性発 しん	百日咳	ヘルパン ギーナ	流行性耳 下腺炎	眼科・基幹 定点	急性出血 性結膜炎	流行性角 結膜炎	細菌性髄 膜炎	無菌性髄 膜炎	マイコプラ ズマ肺炎	クラミジア 肺炎(オウ ム病を除 く)	感染性 胃腸炎 (ロタウイルス に限る)	
0～5ヶ月		0～5ヶ月						1						0～5ヶ月								
6～11ヶ月		6～11ヶ月	1	1		4		29		6		12		6～11ヶ月								
1歳		1歳	2	4	1	4	2	65	1	9	1	34		1歳								
2歳		2歳		4	2	4	1	38		1		28	1	2歳								
3歳	1	3歳	1		1	7	2	37	1			24	1	3歳								
4歳		4歳		1	2	2	1	22				15	1	4歳								
5歳		5歳			2	2		14	1			14		5歳								
6歳		6歳			5		1	9				3		6歳								
7歳		7歳				1	1	3				6		7歳								
8歳		8歳			3		2	1				1		8歳								
9歳		9歳			2	1	1							9歳								
10歳～14歳		10歳～14歳			5	6						5		10歳～14歳								
15歳～19歳		15歳～19歳				5								15歳～19歳								
20歳～29歳		20歳以上				1	1					1		20歳～29歳								
30歳～39歳														30歳～39歳								
40歳～49歳														40歳～49歳								
50歳～59歳														50歳～59歳								
60歳～69歳														60歳～69歳								
70歳～79歳														70歳以上								
80歳以上																						
合計	1	合計	4	10	23	37	12	219	3	16	1	143	3	合計								
前期計		前期計	6	6	28	67	11	289	1	14	1	147	5	前期計								1
当期間/前	***	当期間/前	0.67	1.67	0.82	0.55	1.09	0.76	3	1.14	1	0.97	0.6	当期間/前	***	***	***	***	***	***	***	
増減数	1	増減数	-2	4	-5	-30	1	-70	2	2		-4	-2	増減数								-1

\*\*\*は前期計が"0"のとき

