

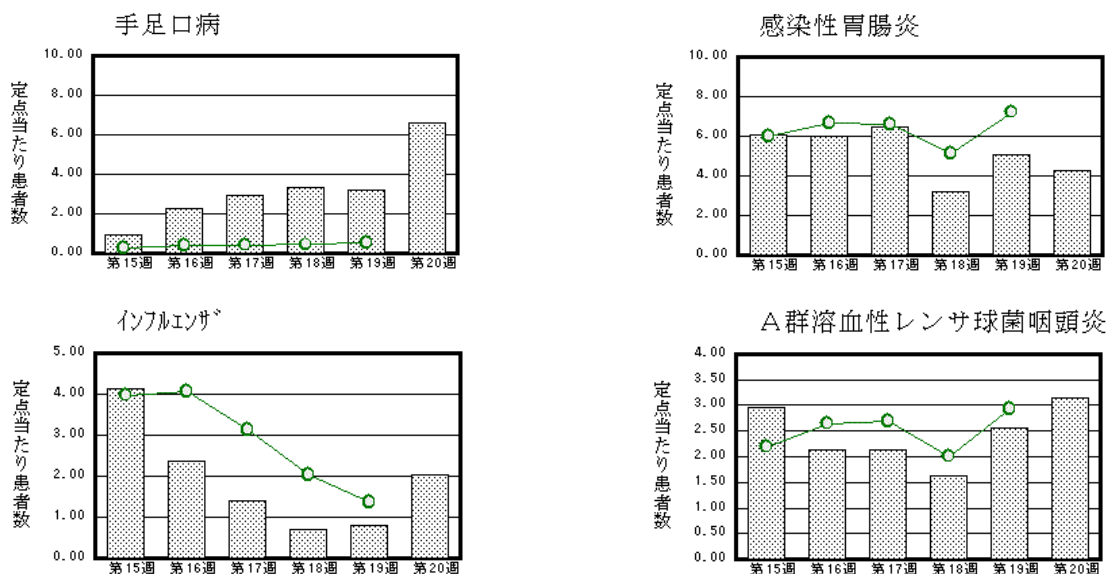
佐賀県感染症発生動向調査週報

平成29年第20週 平成29年5月15日(月)～平成29年5月21日(日)

<http://www.kansen.pref.saga.jp> 佐賀県感染症情報センター

◆注目疾患の動向

- 【報告数の多い疾患】①手足口病(145名) ②感染性胃腸炎(94名) ③インフルエンザ^{*}(77名) ④A群溶血性レンサ球菌咽頭炎(69名) ⑤突発性発しん(23名)
- 【手足口病】患者報告数は増加(71名→145名)し、定点当たりの患者報告数は6.30となり、流行発生警報基準値の5を超えました。衛生薬業センターでの検査において、医療機関から提出された検体からコクサッキーウイルスA6型が検出されました。タオルの共用を避け、手洗いの励行で感染予防に努めましょう。詳しくは佐賀県感染症情報センターのホームページを御覧ください。
<http://kansen.pref.saga.jp/kakotopics/kakotopics/teasikutibyoutopicst.html>
- 【感染性胃腸炎】患者報告数は減少(112名→94名)し、定点当たりの患者報告数は4.09となりました。手洗いや食材の十分な加熱等を心がけ、感染予防に努めましょう。詳しくは佐賀県感染症情報センターのホームページを御覧ください。
<http://kansen.pref.saga.jp/kakotopics/kakotopics/kannsennseihp0912/tem.html>
- 【インフルエンザ^{*}】患者報告数は増加(30名→77名:A型3名*、B型71名*、型不明3名)し、定点当たりの患者報告数は1.97となりました。特に伊万里保健福祉事務所管内からの報告が多い状況です。手洗いや適度な湿度の保持、十分な休養やバランスのよい食事等を心がけ、感染予防に努めましょう。*迅速検査キットによる
 詳しくは佐賀県感染症情報センターのホームページを御覧ください。
<http://kansen.pref.saga.jp/influenza/influenza.html>



※棒グラフは佐賀県、折れ線グラフは全国の数値を表しています。

◎各疾患の動向グラフについては佐賀県感染症情報センターのホームページを御覧ください。 <http://www.kansen.pref.saga.jp>

◆全国版感染症週報(IDWR) 2017年第17・18週合併号(4月24日～5月7日)の要点

・ 発生動向総覧	<第17・18週> 第17週の咽頭結膜熱の定点当たり報告数は3週連続で増加し、過去5年間の同時期と比較してやや多い/その他最新動向
・ 注目すべき感染症	<今週は該当記事はありません>
・ 感染症関連情報	病原体情報/海外感染症情報
・ 速報	<今週は該当記事はありません>
・ 読者のコーナー	<今週は該当記事はありません>

※詳細は国立感染症研究所感染症疫学センターのホームページを御覧ください。

<http://www.nih.go.jp/niid/ja/from-idsc.html>

◆全数届出の感染症(佐賀県)

別紙参照

◆佐賀県感染症発生動向調査

〔定点報告:五類感染症(週報分)〕

平成29年第20週

平成29年5月15日(月)～平成29年5月21日(日)

定点種別 (定点数)	病名	管轄保健福祉 事務所		佐賀中部	鳥栖	唐津	伊万里	杵藤	計	前週	全国 (第19週)							
インフルエンザ (39)	インフルエンザ (鳥インフルエンザを除く)	12	0.92	1	0.20	5	0.71	43	8.60	16	1.78	77	1.97	30	0.77	6,786	1.37	
小児科 (23)	RSウイルス感染症					3	0.75			3	0.13			4	0.17	636	0.20	
	咽頭結膜熱	1	0.13	2	0.67	9	2.25			1	0.20	13	0.57	22	0.96	2,079	0.66	
	A群溶血性レンサ球菌咽頭炎	16	2.00	13	4.33	6	1.50	2	0.67	32	6.40	69	3.00	56	2.43	9,321	2.94	
	感染性胃腸炎	33	4.13	22	7.33	12	3.00	12	4.00	15	3.00	94	4.09	112	4.87	22,893	7.23	
	水痘	1	0.13	3	1.00	5	1.25			3	0.60	12	0.52	15	0.65	1,779	0.56	
	手足口病	11	1.38	12	4.00	95	23.75	20	6.67	7	1.40	145	6.30	71	3.09	1,643	0.52	
	伝染性紅斑																249	0.08
	突発性発しん	3	0.38	10	3.33	7	1.75	2	0.67	1	0.20	23	1.00	20	0.87	1,849	0.58	
	百日咳																35	0.01
	ヘルパンギーナ	1	0.13	12	4.00			3	1.00			16	0.70	4	0.17	307	0.10	
	流行性耳下腺炎			1	0.33					1	0.04	2	0.09			1,853	0.58	
眼科 (4)	急性出血性結膜炎															14	0.02	
	流行性角結膜炎													3	0.75	630	0.91	
基幹 (6)	細菌性髄膜炎															16	0.03	
	無菌性髄膜炎															17	0.04	
	マイコプラズマ肺炎	1	0.50							1	0.17					121	0.25	
	クラミジア肺炎 (オウム病を除く)															2	0.00	
	感染性胃腸炎 (ロタウイルスに限る)			3	3.00	3	3.00			2	2.00	8	1.33	9	1.50	319	0.67	

※インフルエンザは、小児科定点+内科定点。

※細字は定点当たり患者数

◆佐賀県感染症発生動向調査(定点報告:五類感染症)

平成29年第20週 平成29年5月15日(月)～平成29年5月21日(日)

インフルエンザ 定点	インフルエンザ(鳥インフルエンザを除く)	小児科 定点	RSウイルス感染症	咽頭結膜熱	A群溶血性レンサ球菌咽頭炎	感染性胃腸炎	水痘	手足口病	伝染性紅斑	突発性発しん	百日咳	ヘルパンギーナ	流行性耳下腺炎	眼科・基幹 定点	急性出血性結膜炎	流行性角結膜炎	細菌性髄膜炎	無菌性髄膜炎	マイコプラズマ肺炎	クラミジア肺炎(オウム病を除く)	感染性胃腸炎 (ロタウイルスに限る)	
0～5ヶ月		0～5ヶ月								1				0～5ヶ月								
6～11ヶ月	1	6～11ヶ月	1	3		5		22		8		2		6～11ヶ月								
1歳		1歳		4	2	13	2	61		11		8		1歳								1
2歳		2歳		2	6	17	1	37		3		5		2歳								1
3歳	1	3歳	2	1	8	9		16				1		3歳								3
4歳		4歳		1	8	9	2	5						4歳								1
5歳	5	5歳		2	10	14	5	2					1	5歳								
6歳	9	6歳			10	4		1						6歳								
7歳	10	7歳			4	5		1						7歳								
8歳	7	8歳			8	3								8歳								1
9歳	12	9歳			4	4	1							9歳								
10歳～14歳	16	10歳～14歳			4	8	1							10歳～14歳						1		
15歳～19歳	6	15歳～19歳												15歳～19歳								
20歳～29歳	1	20歳以上			5	3								20歳～29歳								
30歳～39歳	5													30歳～39歳								1
40歳～49歳	1													40歳～49歳								
50歳～59歳	2													50歳～59歳								
60歳～69歳														60歳～69歳								
70歳～79歳	1													70歳以上								
80歳以上																						
合計	77	合計	3	13	69	94	12	145		23		16	1	合計						1		8
前期計	30	前期計	4	22	56	112	15	71		20		4	2	前期計		3						9
当期間/前	2.57	当期間/前	0.75	0.59	1.23	0.84	0.8	2.04	***	1.15	***	4	0.5	当期間/前	***		***	***	***	***		0.89
増減数	47	増減数	-1	-9	13	-18	-3	74		3		12	-1			-3				1		-1

***は前期計が"0"のとき

◆全数届出の感染症(佐賀県) 平成29年第20週 平成29年5月15日(月)～平成29年5月21日(日)

疾病名	結核 (二類感染症)	
患者 (管轄保健福祉事務所)	1名:50歳代男性 (佐賀中部)	1名:90歳代女性 (鳥栖)
感染原因・感染経路	不明	
無症状病原体保有者	0名	
平成29年届出累計	44名*(今週2名)	
平成28年	同期累計	58名
	届出累計	153名

* 第11週に届出のあった1名が除外されたため、累計が減っています。

疾病名	劇症型溶血性レンサ球菌感染症 (五類感染症)	破傷風 (五類感染症)
患者 (管轄保健福祉事務所)	1名:60歳代男性 (一)	1名:60歳代男性 (一)
感染原因・感染経路	創傷感染	創傷感染
平成29年届出累計	4名(今週1名)	1名(今週1名)
平成28年	同期累計	3名
	届出累計	5名
		0名
		0名