

# 佐賀県感染症発生動向調査週報

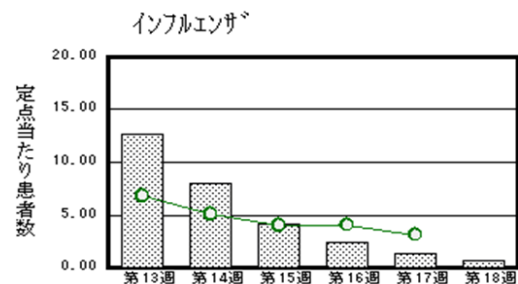
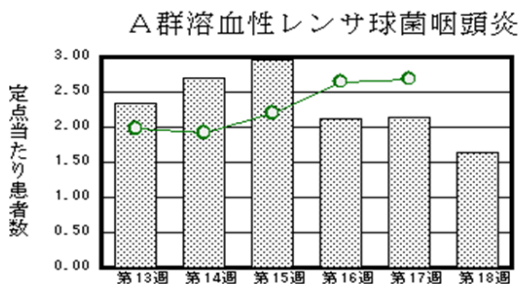
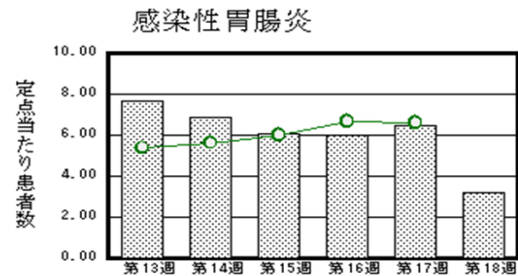
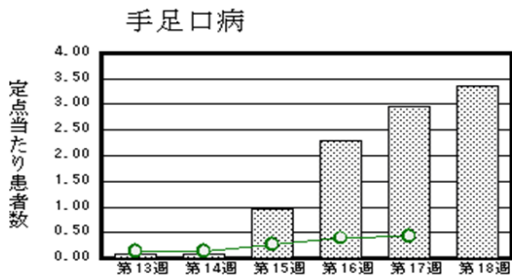
平成29年第18週 平成29年5月1日(月)～平成29年5月7日(日)

<http://www.kansen.pref.saga.jp>

佐賀県感染症情報センター

## ◆注目疾患の動向

- 【報告数の多い疾患】 ①手足口病(74名) ②感染性胃腸炎(70名) ③A群溶血性レンサ球菌咽頭炎(36名)  
 ④インフルエンザ(27名) ⑤突発性発しん(20名)
- 【手足口病】患者報告数は増加(65名→74名)し、定点当たりの患者報告数は3.36となりました。特に唐津保健福祉事務所管内からの報告が多い状況です。タオルの共用を避け、うがいや手洗いの励行で感染予防に努めましょう。詳しくは佐賀県感染症情報センターのホームページを御覧ください。  
<http://kansen.pref.saga.jp/kakotopics/kakotopics/teasikutibyyou/topicst.html>
- 【感染性胃腸炎】患者報告数は減少(143名→70名)し、定点当たりの患者報告数は3.18となりました。手洗いや食材の十分な加熱等を心がけ、感染予防に努めましょう。詳しくは佐賀県感染症情報センターのホームページを御覧ください。  
<http://kansen.pref.saga.jp/kakotopics/kakotopics/kannsennsei0912/tem.html>



※棒グラフは佐賀県、折れ線グラフは全国の数値を表しています。

◎各疾患の動向グラフについては佐賀県感染症情報センターのホームページを御覧ください。 <http://www.kansen.pref.saga.jp>

## ◆全国版感染症週報(IDWR)

2017年第16週(第16号)の発行予定は2017年5月12日(金)です。

※詳細は国立感染症研究所感染症疫学センターのホームページを御覧ください。

<http://www.nih.go.jp/niid/ja/from-idsc.html>

## ◆全数届出の感染症(佐賀県)

疾病名	結核 (二類感染症)	
患者 (管轄保健福祉事務所)	1名:90歳代女性 (佐賀中部)	
感染原因・感染経路	不明	
無症状病原体保有者	0名	
平成29年届出累計	41名(今週1名)	
平成28年	同期累計	48名
	届出累計	153名

## ◆佐賀県感染症発生動向調査

〔定点報告:五類感染症(週報分)〕

平成29年第18週

平成29年5月1日(月)～平成29年5月7日(日)

定点種別 (定点数)	管轄保健福祉 事務所 病名	佐賀中部	鳥栖	唐津	伊万里	杵藤	計	前週	全国 (第17週)	
インフルエンザ (39)	インフルエンザ (鳥インフルエンザを除く)	9 0.75	4 0.80	1 0.14	11 2.20	2 0.22	27 0.71	53 1.36	15,467	3.13
小児科 (23)	RSウイルス感染症			3 0.75			3 0.14		880	0.28
	咽頭結膜熱		2 0.67	3 0.75		1 0.20	6 0.27	14 0.61	1,508	0.48
	A群溶血性レンサ球菌咽頭炎	9 1.29	8 2.67	10 2.50		9 1.80	36 1.64	47 2.04	8,482	2.69
	感染性胃腸炎	11 1.57	20 6.67	11 2.75	22 7.33	6 1.20	70 3.18	143 6.22	20,805	6.60
	水痘	3 0.43	3 1.00	3 0.75	3 1.00	1 0.20	13 0.59	12 0.52	1,148	0.36
	手足口病			63 15.75	11 3.67		74 3.36	65 2.83	1,366	0.43
	伝染性紅斑							2 0.09	214	0.07
	突発性発しん	4 0.57	6 2.00	5 1.25	3 1.00	2 0.40	20 0.91	13 0.57	1,646	0.52
	百日咳								25	0.01
	ヘルパンギーナ		1 0.33				2 0.40	3 0.14	214	0.07
流行性耳下腺炎		3 1.00				3 0.14	1 0.04	1,664	0.53	
眼科 (4)	急性出血性結膜炎								10	0.01
	流行性角結膜炎								386	0.56
基幹 (6)	細菌性髄膜炎								17	0.04
	無菌性髄膜炎								16	0.03
	マイコプラズマ肺炎							1 0.17	120	0.25
	クラミジア肺炎 (オウム病を除く)								6	0.01
	感染性胃腸炎 (ロタウイルスに限る)	1 0.50	1 1.00	1 1.00		4 4.00	7 1.17	11 1.83	398	0.84

※インフルエンザは、小児科定点+内科定点。

※細字は定点当たり患者数

## ◆佐賀県感染症発生動向調査(定点報告:五類感染症)

平成29年第18週 平成29年5月1日(月)～平成29年5月7日(日)

インフルエンザ 定点	インフル エンザ(鳥 インフル エンザを 除く)	小児科 定点	RSウイル ス感染症	咽頭結膜 熱	A群溶血 性レンサ 球菌咽頭 炎	感染性胃 腸炎	水痘	手足口病	伝染性紅 斑	突発性発 しん	百日咳	ヘルパン ギーナ	流行性耳 下腺炎	眼科・基幹 定点	急性出血 性結膜炎	流行性角 結膜炎	細菌性髄 膜炎	無菌性髄 膜炎	マイコプ ラズマ肺 炎	クラミジア 肺炎(オ ウム病を 除く)	感染性 胃腸炎 (ロタウイルス に限る)	
0～5ヶ月		0～5ヶ月	1											0～5ヶ月								1
6～11ヶ月	1	6～11ヶ月	1		1	5		11		13				6～11ヶ月								
1歳	3	1歳		2	2	10	1	39		6		3		1歳								4
2歳		2歳	1	1	5	23	2	11		1				2歳								
3歳	3	3歳		2	4	7		10						3歳								
4歳	3	4歳			5	10	2	2						4歳								
5歳		5歳		1	5	2	4						2	5歳								1
6歳	1	6歳			4	4								6歳								
7歳		7歳			3	2		1					1	7歳								
8歳		8歳			3	1	2							8歳								
9歳	1	9歳			2	1	2							9歳								
10歳～14歳	3	10歳～14歳			2	2								10歳～14歳								
15歳～19歳		15歳～19歳												15歳～19歳								
20歳～29歳	1	20歳以上				3								20歳～29歳								
30歳～39歳	4													30歳～39歳								
40歳～49歳	2													40歳～49歳								
50歳～59歳	2													50歳～59歳								
60歳～69歳	1													60歳～69歳								
70歳～79歳														70歳以上								1
80歳以上	2																					
合計	27	合計	3	6	36	70	13	74		20		3	3	合計								7
前期計	53	前期計		14	47	143	12	65	2	13			1	前期計						1		11
当期間/前	0.51	当期間/前	***	0.43	0.77	0.49	1.08	1.14		1.54	***	***	3	当期間/前	***	***	***	***		***		0.64
増減数	-26	増減数	3	-8	-11	-73	1	9	-2	7		3	2	増減数						-1		-4

\*\*\*は前期計が"0"のとき

