

佐賀県感染症発生動向調査週報・月報

平成29年第15週 平成29年4月10日(月)～平成29年4月16日(日)

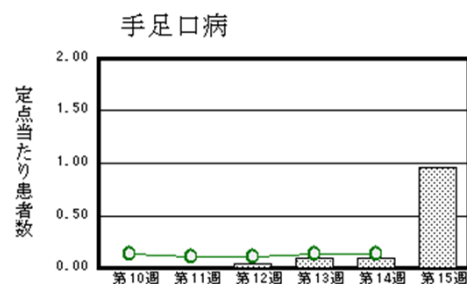
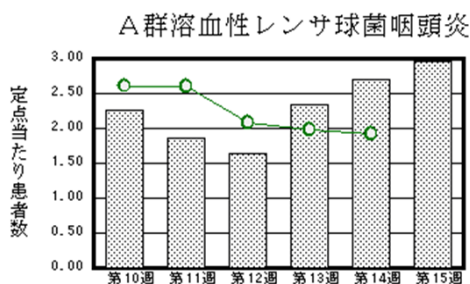
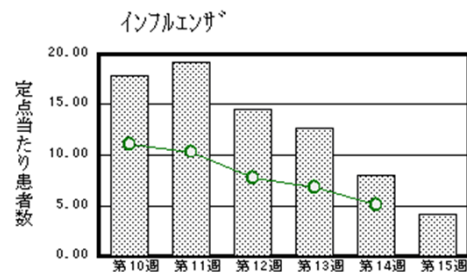
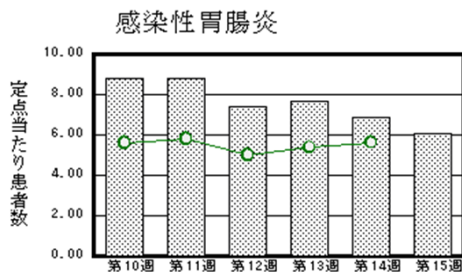
平成29年3月 平成29年3月1日(水)～平成29年3月31日(金)

<http://www.kansen.pref.saga.jp>

佐賀県感染症情報センター

◆注目疾患の動向

- 【報告数の多い疾患】①インフルエンザ^{*}(161名) ②感染性胃腸炎(139名) ③A群溶血性レンサ球菌咽頭炎(68名) ④手足口病(22名) ⑤突発性発しん(21名)
- 【インフルエンザ】患者報告数は減少(313名→161名:A型56名*、B型103名*、型不明2名)し、定点当たりの患者報告数は4.13となりました。流行発生警報は継続中です。手洗いや適度な湿度の保持、十分な休養やバランスのよい食事等を心がけ、感染予防に努めましょう。
 *迅速検査キットによる
 詳しくは佐賀県感染症情報センターのホームページを御覧ください。
<http://kansen.pref.saga.jp/influenza/influenza.html>
- 【感染性胃腸炎】患者報告数は減少(158名→139名)し、定点当たりの患者報告数は6.04となりました。手洗いや食材の十分な加熱等を心がけ、感染予防に努めましょう。詳しくは佐賀県感染症情報センターのホームページを御覧ください。
<http://kansen.pref.saga.jp/kakotopics/kakotopics/kansennseihp0912/tem.html>



※棒グラフは佐賀県、折れ線グラフは全国の数値を表しています。

◎各疾患の動向グラフについては佐賀県感染症情報センターのホームページを御覧ください。 <http://www.kansen.pref.saga.jp>

◆全国版感染症週報(IDWR) 2017年第13週号(3月27日～4月2日)の要点

| | |
|------------|-------------------------------------|
| ・ 発生動向総覧 | <第13週>流行性耳下腺炎の定点当たり報告数は増加した/その他最新動向 |
| ・ 注目すべき感染症 | <今週は該当記事はありません> |
| ・ 感染症関連情報 | 病原体情報/海外感染症情報 |
| ・ 速報 | <今週は該当記事はありません> |
| ・ 読者のコーナー | <今週は該当記事はありません> |

※詳細は国立感染症研究所感染症疫学センターのホームページを御覧ください。

<http://www.nih.go.jp/niid/ja/from-idsc.html>

◆全数届出の感染症(佐賀県)

| | | |
|-------------------|-------------------|------|
| 疾病名 | 結核 (二類感染症) | |
| 患者 (管轄保健福祉事務所) | 1名:80歳代男性 (唐津) | |
| 感染原因・感染経路 | 不明 | |
| 無症状病原体保有者 | 0名 | |
| 平成29年届出累計 | 36名(今週1名) | |
| 平成28年 | 同期累計 | 38名 |
| | 届出累計 | 153名 |

◆佐賀県感染症発生動向調査

〔定点報告:五類感染症(週報分)〕

平成29年第15週

平成29年4月10日(月)～平成29年4月16日(日)

| 定点種別 (定点数) | 管轄保健福祉 事務所 病名 | 佐賀県 | | | | | 計 | 前週 | 全国 (第14週) |
|------------------|--------------------------|---------|----------|---------|---------|---------|----------|------------|--------------|
| | | 佐賀中部 | 鳥栖 | 唐津 | 伊万里 | 杵藤 | | | |
| インフルエンザ* (39) | インフルエンザ (鳥インフルエンザを除く) | 46 3.54 | 36 7.20 | 20 2.86 | 16 3.20 | 43 4.78 | 161 4.13 | 313 8.03 | 25,048 5.06 |
| 小児科 (23) | RSウイルス感染症 | 1 0.13 | 3 1.00 | | | 1 0.20 | 5 0.22 | 7 0.30 | 619 0.20 |
| | 咽頭結膜熱 | 2 0.25 | 1 0.33 | 1 0.25 | 2 0.67 | | 6 0.26 | 11 0.48 | 970 0.31 |
| | A群溶血性レンサ球菌咽頭炎 | 23 2.88 | 15 5.00 | 12 3.00 | 5 1.67 | 13 2.60 | 68 2.96 | 62 2.70 | 6,059 1.92 |
| | 感染性胃腸炎 | 36 4.50 | 34 11.33 | 38 9.50 | 11 3.67 | 20 4.00 | 139 6.04 | 158 6.87 | 17,806 5.63 |
| | 水痘 | 3 0.38 | | 5 1.25 | 4 1.33 | 1 0.20 | 13 0.57 | 20 0.87 | 1,101 0.35 |
| | 手足口病 | | 1 0.33 | 21 5.25 | | | 22 0.96 | 2 0.09 | 399 0.13 |
| | 伝染性紅斑 | | 1 0.33 | | 1 0.33 | | 2 0.09 | 3 0.13 | 244 0.08 |
| | 突発性発しん | 4 0.50 | 6 2.00 | 5 1.25 | 5 1.67 | 1 0.20 | 21 0.91 | 13 0.57 | 1,470 0.47 |
| | 百日咳 | | | | 1 0.33 | | 1 0.04 | | 22 0.01 |
| | ヘルパンギーナ | | | 1 0.25 | | | 1 0.04 | 1 0.04 | 112 0.04 |
| 流行性耳下腺炎 | 2 0.25 | | | 3 1.00 | | 5 0.22 | 7 0.30 | 1,791 0.57 | |
| 眼科 (4) | 急性出血性結膜炎 | | | | | | | | 12 0.02 |
| | 流行性角結膜炎 | 1 0.50 | | | | | 1 0.25 | 1 0.25 | 378 0.55 |
| 基幹 (6) | 細菌性髄膜炎 | | | | | | | | 9 0.02 |
| | 無菌性髄膜炎 | | | | | | | | 14 0.03 |
| | マイコプラズマ肺炎 | 1 0.50 | | | | | 1 0.17 | | 89 0.19 |
| | クラミジア肺炎 (オウム病を除く) | | | | | | | | 5 0.01 |
| | 感染性胃腸炎 (ロタウイルスに限る) | | 4 4.00 | 2 2.00 | | 3 3.00 | 9 1.50 | 14 2.33 | 367 0.77 |

※インフルエンザは、小児科定点+内科定点。

※細字は定点当たり患者数

◆佐賀県感染症発生動向調査(定点報告:五類感染症)

平成29年第15週 平成29年4月10日(月)～平成29年4月16日(日)

| インフルエンザ 定点 | インフル エンザ(鳥 インフル エンザを 除く) | 小児科 定点 | RSウイル ス感染症 | 咽頭結膜 熱 | A群溶血 性レンサ 球菌咽頭 炎 | 感染性胃 腸炎 | 水痘 | 手足口病 | 伝染性紅 斑 | 突発性発 しん | 百日咳 | ヘルパン ギーナ | 流行性耳 下腺炎 | 眼科・基幹 定点 | 急性出血 性結膜炎 | 流行性角 結膜炎 | 細菌性髄 膜炎 | 無菌性髄 膜炎 | マイコプ ラズマ肺 炎 | クラミジア 肺炎(オ ウム病を 除く) | 感染性 胃腸炎 (ロタウイルス に限る) | |
|---------------|--------------------------------------|-----------|---------------|-----------|---------------------------|------------|------|------|-----------|------------|-----|-------------|-------------|-------------|--------------|-------------|------------|------------|-------------------|------------------------------|-------------------------------|------|
| 0～5ヶ月 | 1 | 0～5ヶ月 | | | | 1 | | | | | | | | 0～5ヶ月 | | | | | | | | |
| 6～11ヶ月 | 5 | 6～11ヶ月 | 2 | 1 | 2 | 11 | 1 | 5 | 1 | 10 | | | | 6～11ヶ月 | | | | | | | | 2 |
| 1歳 | 6 | 1歳 | 3 | 2 | 5 | 31 | 3 | 13 | 1 | 11 | 1 | 1 | 1 | 1歳 | | | | | | | | 1 |
| 2歳 | 8 | 2歳 | | 2 | 7 | 27 | | 3 | | | | | 1 | 2歳 | | | | | | | | 1 |
| 3歳 | 4 | 3歳 | | | 7 | 15 | | 1 | | | | | 1 | 3歳 | | | | | | | | |
| 4歳 | 8 | 4歳 | | | 12 | 11 | 1 | | | | | | | 4歳 | | | | | | | | 1 |
| 5歳 | 12 | 5歳 | | | 14 | 13 | 3 | | | | | | | 5歳 | | | | | 1 | | | 3 |
| 6歳 | 9 | 6歳 | | | 9 | 7 | 3 | | | | | | 1 | 6歳 | | | | | | | | 1 |
| 7歳 | 12 | 7歳 | | | 2 | 8 | | | | | | | | 7歳 | | | | | | | | |
| 8歳 | 30 | 8歳 | | | 5 | 3 | 1 | | | | | | | 8歳 | | 1 | | | | | | |
| 9歳 | 5 | 9歳 | | 1 | 3 | 5 | 1 | | | | | | 1 | 9歳 | | | | | | | | |
| 10歳～14歳 | 10 | 10歳～14歳 | | | 2 | 2 | | | | | | | | 10歳～14歳 | | | | | | | | |
| 15歳～19歳 | 8 | 15歳～19歳 | | | | | | | | | | | | 15歳～19歳 | | | | | | | | |
| 20歳～29歳 | 6 | 20歳以上 | | | | 5 | | | | | | | | 20歳～29歳 | | | | | | | | |
| 30歳～39歳 | 11 | | | | | | | | | | | | | 30歳～39歳 | | | | | | | | |
| 40歳～49歳 | 5 | | | | | | | | | | | | | 40歳～49歳 | | | | | | | | |
| 50歳～59歳 | 11 | | | | | | | | | | | | | 50歳～59歳 | | | | | | | | |
| 60歳～69歳 | 7 | | | | | | | | | | | | | 60歳～69歳 | | | | | | | | |
| 70歳～79歳 | 1 | | | | | | | | | | | | | 70歳以上 | | | | | | | | |
| 80歳以上 | 2 | | | | | | | | | | | | | | | | | | | | | |
| 合計 | 161 | 合計 | 5 | 6 | 68 | 139 | 13 | 22 | 2 | 21 | 1 | 1 | 5 | 合計 | | 1 | | | 1 | | | 9 |
| 前期計 | 313 | 前期計 | 7 | 11 | 62 | 158 | 20 | 2 | 3 | 13 | | 1 | 7 | 前期計 | | 1 | | | | | | 14 |
| 当期間/前 | 0.51 | 当期間/前 | 0.71 | 0.55 | 1.1 | 0.88 | 0.65 | 11 | 0.67 | 1.62 | *** | 1 | 0.71 | 当期間/前 | *** | *** | 1 | *** | *** | *** | *** | 0.64 |
| 増減数 | -152 | 増減数 | -2 | -5 | 6 | -19 | -7 | 20 | -1 | 8 | 1 | | -2 | 増減数 | | | | | 1 | | | -5 |

***は前期計が"0"のとき

◆佐賀県感染症発生動向調査(定点報告:五類感染症月報分)

平成29年3月

[患者数:人]

| | STD 定点数 | 性器クラミジア 感染症 | | 性器ヘルペス ウイルス感染症 | | 尖圭コンジロー マ | | 淋菌感染症 | | 合計 | | 基 幹 定 点 数 | メチシ リン耐 性黄色 ブドウ 球菌感 染症 | ペニシ リン耐 性肺炎 球菌感 染症 | 薬剤耐 性緑膿 菌感 染症 | 合計 | |
|--------|------------|----------------|------|-------------------|-----|--------------|-----|-------|-----|------|-----|-----------------------|---------------------------------------|--------------------------------|------------------------|----|------|
| | | 男 | 女 | 男 | 女 | 男 | 女 | 男 | 女 | 男 | 女 | | | | | | |
| 佐賀中部 | 3 | 3 | 1 | 4 | 5 | 1 | | 3 | | 11 | 6 | 2 | | | | | |
| 鳥栖 | 1 | | | | | | | 1 | | 1 | | 1 | | | | | |
| 唐津 | 1 | | 5 | | 1 | | 1 | | 1 | | | 8 | | | | | |
| 伊万里 | 1 | 7 | | | | | | 3 | | 10 | | 1 | | | | | |
| 杵藤 | 1 | | 6 | | | | 1 | | | | 7 | 1 | | | | | |
| 合計 | 7 | 10 | 12 | 4 | 6 | 1 | 2 | 7 | 1 | 22 | 21 | 6 | 18 | | | | 18 |
| 前期計 | | 11 | 7 | 5 | 5 | 1 | | 8 | 2 | 25 | 14 | | 11 | | | | 11 |
| 当期間/前期 | | 0.91 | 1.71 | 0.8 | 1.2 | 1 | *** | 0.88 | 0.5 | 0.88 | 1.5 | | 1.64 | *** | *** | | 1.64 |
| 増減数 | | -1 | 5 | -1 | 1 | | 2 | -1 | -1 | -3 | 7 | | 7 | | | | 7 |

[定点当たり患者数:人/定点]

| | STD 定点数 | 性器クラミジア 感染症 | | 性器ヘルペス ウイルス感染症 | | 尖圭コンジロー マ | | 淋菌感染症 | | 合計 | | 基 幹 定 点 数 | メチシ リン耐 性黄色 ブドウ 球菌感 染症 | ペニシ リン耐 性肺炎 球菌感 染症 | 薬剤耐 性緑膿 菌感 染症 | 合計 | |
|------|------------|----------------|------|-------------------|------|--------------|------|-------|------|------|------|-----------------------|---------------------------------------|--------------------------------|------------------------|----|------|
| | | 男 | 女 | 男 | 女 | 男 | 女 | 男 | 女 | 男 | 女 | | | | | | |
| 佐賀中部 | 3 | 1 | 0.33 | 1.33 | 1.67 | 0.33 | | 1 | | 3.67 | 2 | 2 | | | | | |
| 鳥栖 | 1 | | | | | | | 1 | | 1 | | 1 | | | | | |
| 唐津 | 1 | | 5 | | 1 | | 1 | | 1 | | | 8 | | | | | |
| 伊万里 | 1 | 7 | | | | | | 3 | | 10 | | 1 | | | | | |
| 杵藤 | 1 | | 6 | | | | 1 | | | | 7 | 1 | | | | | |
| 合計 | 7 | 1.43 | 1.71 | 0.57 | 0.86 | 0.14 | 0.29 | 1 | 0.14 | 3.14 | 3 | 6 | 3 | | | | 3 |
| 全国前月 | 985 | 0.89 | 1 | 0.3 | 0.44 | 0.22 | 0.17 | 0.51 | 0.13 | 1.92 | 1.74 | 475 | 2.68 | 0.33 | 0.03 | | 3.04 |

[年齢階層別患者数:人]

| | STD | 性器クラミジア 感染症 | | 性器ヘルペス ウイルス感染症 | | 尖圭コンジロー マ | | 淋菌感染症 | | 合計 | | 基 幹 | メチシ リン耐 性黄色 ブドウ 球菌感 染症 | ペニシ リン耐 性肺炎 球菌感 染症 | 薬剤耐 性緑膿 菌感 染症 | 合計 | |
|---------|-----|----------------|------|-------------------|-----|--------------|-----|-------|-----|------|-----|--------|---------------------------------------|--------------------------------|------------------------|----|------|
| | | 男 | 女 | 男 | 女 | 男 | 女 | 男 | 女 | 男 | 女 | | | | | | |
| 0歳 | | | | | | | | | | | | | | | | | |
| 1歳～4歳 | | | | | | | | | | | | | | | | | |
| 5歳～9歳 | | | | | | | | | | | | | | | | | |
| 10歳～14歳 | | | | | | | | | | | | | | | | | |
| 15歳～19歳 | | 1 | 3 | | | | | 1 | | 2 | 3 | | | | | | |
| 20歳～24歳 | | 3 | 6 | | 2 | | | 1 | | 4 | 8 | | | | | | |
| 25歳～29歳 | | 4 | 2 | | 2 | | 1 | 2 | | 6 | 5 | | | | | | |
| 30歳～34歳 | | | 1 | | 1 | | | 1 | | 1 | 2 | | | | | | |
| 35歳～39歳 | | 1 | | 1 | 1 | 1 | 1 | 1 | 1 | 3 | 3 | | 1 | | | | 1 |
| 40歳～44歳 | | | | | | | | 2 | | 2 | | | | | | | |
| 45歳～49歳 | | 1 | | | | | | | | 1 | | | | | | | |
| 50歳～54歳 | | | | 1 | | | | | | 1 | | | | | | | |
| 55歳～59歳 | | | | | | | | | | | | | | | | | |
| 60歳～64歳 | | | | | | | | | | | | | 2 | | | | 2 |
| 65歳～69歳 | | | | 1 | | | | | | 1 | | | 2 | | | | 2 |
| 70歳以上 | | | | 1 | | | | | | 1 | | | 13 | | | | 13 |
| 合計 | | 10 | 12 | 4 | 6 | 1 | 2 | 7 | 1 | 22 | 21 | | 18 | | | | 18 |
| 前期計 | | 11 | 7 | 5 | 5 | 1 | | 8 | 2 | 25 | 14 | | 11 | | | | 11 |
| 当期間/前期 | | 0.91 | 1.71 | 0.8 | 1.2 | 1 | *** | 0.88 | 0.5 | 0.88 | 1.5 | | 1.64 | *** | *** | | 1.64 |
| 増減数 | | -1 | 5 | -1 | 1 | | 2 | -1 | -1 | -3 | 7 | | 7 | | | | 7 |

***は前期計が"0"のとき