

佐賀県感染症発生動向調査週報

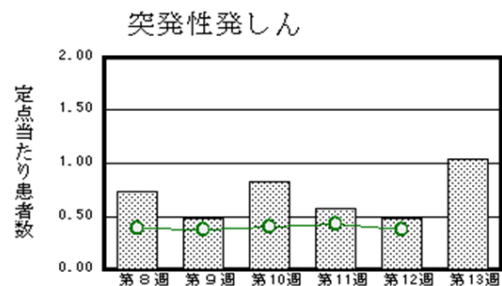
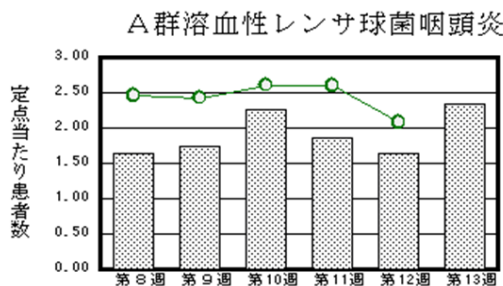
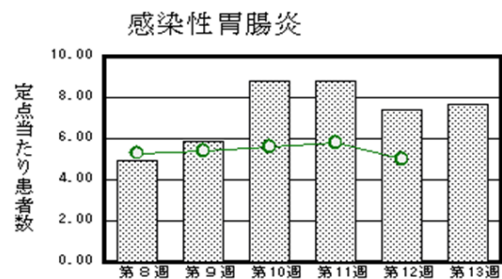
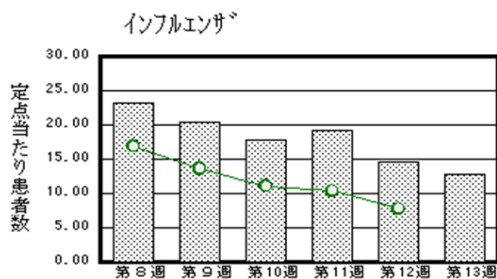
平成29年第13週 平成29年3月27日(月)～平成29年4月2日(日)

<http://www.kansen.pref.saga.jp>

佐賀県感染症情報センター

◆注目疾患の動向

- 【報告数の多い疾患】①インフルエンザ^{*}(496名) ②感染性胃腸炎(176名) ③A群溶血性レンサ球菌咽頭炎(54名) ④突発性発しん(24名) ⑤咽頭結膜熱、水痘(各13名)
- 【インフルエンザ】患者報告数は減少(566名→496名:A型173名*、B型317名*、型不明6名)し、定点当たりの患者報告数は12.72となりました。流行発生警報は継続中です。手洗いや適度な湿度の保持、十分な休養やバランスのよい食事等を心がけ、感染予防に努めましょう。
*迅速検査キットによる
詳しくは佐賀県感染症情報センターのホームページを御覧ください。
<http://kansen.pref.saga.jp/influenza/influenza.html>
- 【感染性胃腸炎】患者報告数は増加(171名→176名)し、定点当たりの患者報告数は7.65となりました。手洗いや食材の十分な加熱等を心がけ、感染予防に努めましょう。詳しくは佐賀県感染症情報センターのホームページを御覧ください。
<http://kansen.pref.saga.jp/kakotopics/kakotopics/kanssennseihp0912/tem.html>



※棒グラフは佐賀県、折れ線グラフは全国の数値を表しています。

◎各疾患の動向グラフについては佐賀県感染症情報センターのホームページを御覧ください。 <http://www.kansen.pref.saga.jp>

◆全国版感染症週報(IDWR) 2017年第11週号(3月13日～3月19日)の要点

・ 発生動向総覧	<第11週>咽頭結膜熱の定点当たり報告数は減少したが、過去5年間の同時期と比較してかなり多い/その他最新動向
・ 注目すべき感染症	<今週は該当記事はありません>
・ 感染症関連情報	病原体情報/海外感染症情報
・ 速報	<今週は該当記事はありません>
・ 読者のコーナー	<今週は該当記事はありません>

※詳細は国立感染症研究所感染症疫学センターのホームページを御覧ください。

<http://www.nih.go.jp/niid/ja/from-idsc.html>

◆全数届出の感染症(佐賀県)

疾病名	結核* (二類感染症)	
患者 (管轄保健福祉事務所)	1名:90歳代女性 (佐賀中部)	1名:80歳代女性 (杵藤)
感染原因・感染経路	不明	
無症状病原体保有者	1名	
平成29年届出累計	33名(今週3名)	
平成28年	同期累計	34名
	届出累計	153名

* 届出の各患者間に関連性はありません。

◆佐賀県感染症発生動向調査

[定点報告:五類感染症(週報分)]

平成29年第**13**週

平成29年3月27日(月)～平成29年4月2日(日)

定点種別 (定点数)	管轄保健福祉 事務所 病名	佐賀中部	鳥栖	唐津	伊万里	杵藤	計	前週	全国 (第12週)
		インフルエンザ (39)	インフルエンザ (鳥インフルエンザを除く)	113 8.69	98 19.60	50 7.14	72 14.40	163 18.11	496 12.72
小児科 (23)	RSウイルス感染症		2 0.67		2 0.67		4 0.17	6 0.26	577 0.18
	咽頭結膜熱	1 0.13		11 2.75	1 0.33		13 0.57	17 0.74	1,060 0.33
	A群溶血性レンサ球菌咽頭炎	13 1.63	4 1.33	16 4.00	5 1.67	16 3.20	54 2.35	38 1.65	6,597 2.08
	感染性胃腸炎	46 5.75	54 18.00	42 10.50	5 1.67	29 5.80	176 7.65	171 7.43	15,852 5.01
	水痘	4 0.50		9 2.25			13 0.57	17 0.74	1,138 0.36
	手足口病			2 0.50			2 0.09	1 0.04	336 0.11
	伝染性紅斑			1 0.25			1 0.04		187 0.06
	突発性発しん	3 0.38	5 1.67	7 1.75	7 2.33	2 0.40	24 1.04	11 0.48	1,160 0.37
	百日咳								13 0.00
	ヘルパンギーナ								48 0.02
眼科 (4)	流行性耳下腺炎	2 0.25	2 0.67	2 0.50			6 0.26	3 0.13	1,802 0.57
	急性出血性結膜炎								6 0.01
基幹 (6)	流行性角結膜炎	1 0.50					1 0.25		312 0.45
	細菌性髄膜炎							1 0.17	14 0.03
	無菌性髄膜炎								15 0.03
	マイコプラズマ肺炎							2 0.33	116 0.24
	クラミジア肺炎 (オウム病を除く)								2 0.00
感染性胃腸炎 (ロタウイルスに限る)	2 1.00	3 3.00	1 1.00		5 5.00	11 1.83	9 1.50	280 0.59	

※インフルエンザは、小児科定点+内科定点。

※細字は定点当たり患者数

◆佐賀県感染症発生動向調査(定点報告:五類感染症)

平成29年第13週 平成29年3月27日(月)～平成29年4月2日(日)

インフルエンザ 定点	インフル エンザ(鳥 インフル エンザを 除く)	小児科 定点	RSウイル ス感染症	咽頭結膜 熱	A群溶血 性レンサ 球菌咽頭 炎	感染性胃 腸炎	水痘	手足口病	伝染性紅 斑	突発性発 しん	百日咳	ヘルパン ギーナ	流行性耳 下腺炎	眼科・基幹 定点	急性出血 性結膜炎	流行性角 結膜炎	細菌性髄 膜炎	無菌性髄 膜炎	マイコプ ラズマ肺 炎	クラミジア 肺炎(オ ウム病を 除く)	感染性 胃腸炎 (ロタウイルス に限る)	
0～5ヶ月	2	0～5ヶ月	1			1								0～5ヶ月								4
6～11ヶ月	7	6～11ヶ月	1	1		8		1		11				6～11ヶ月								3
1歳	17	1歳	1	3	4	41	4			13			1	1歳								2
2歳	24	2歳	1	2	6	34								2歳								
3歳	26	3歳		2	4	25	1	1					1	3歳								
4歳	19	4歳		1	11	25							2	4歳								1
5歳	52	5歳		1	12	15	6						2	5歳								1
6歳	42	6歳		2	9	12								6歳								
7歳	30	7歳		1	3	3	1							7歳								
8歳	27	8歳			1	3			1					8歳								
9歳	26	9歳			2	3	1							9歳								
10歳～14歳	64	10歳～14歳			2	2								10歳～14歳								
15歳～19歳	15	15歳～19歳												15歳～19歳								
20歳～29歳	20	20歳以上				4								20歳～29歳								
30歳～39歳	33													30歳～39歳		1						
40歳～49歳	36													40歳～49歳								
50歳～59歳	24													50歳～59歳								
60歳～69歳	13													60歳～69歳								
70歳～79歳	9													70歳以上								
80歳以上	10																					
合計	496	合計	4	13	54	176	13	2	1	24			6	合計		1						11
前期計	566	前期計	6	17	38	171	17	1		11			3	前期計			1		2			9
当期間/前	0.88	当期間/前	0.67	0.76	1.42	1.03	0.76	2	***	2.18	***	***	2	当期間/前	***	***			***	***	***	1.22
増減数	-70	増減数	-2	-4	16	5	-4	1	1	13			3	増減数		1	-1		-2			2

***は前期計が"0"のとき

