

# 佐賀県感染症発生動向調査週報

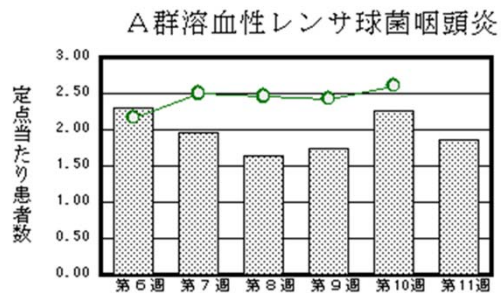
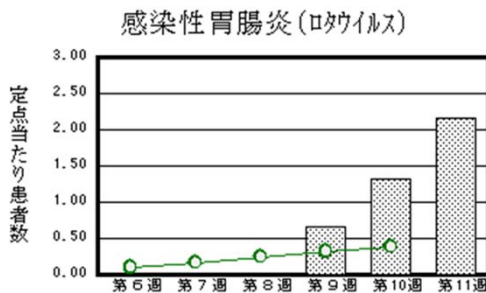
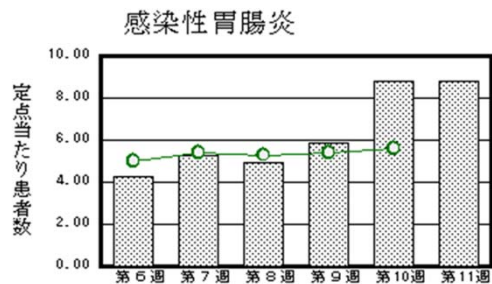
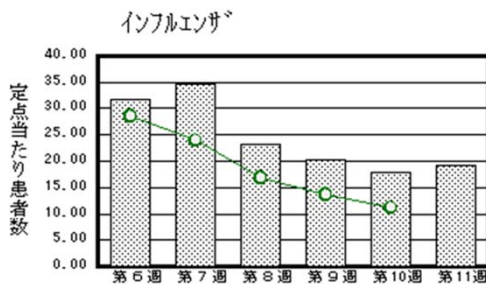
平成29年第11週 平成29年3月13日(月)～平成29年3月19日(日)

<http://www.kansen.pref.saga.jp>

佐賀県感染症情報センター

## ◆注目疾患の動向

- 【報告数の多い疾患】 ①インフルエンザ(747名) ②感染性胃腸炎(202名) ③A群溶血性レンサ球菌咽頭炎(43名) ④咽頭結膜熱(17名) ⑤水痘、突発性発しん、感染性胃腸炎(ロタウイルス)(各13名)
- 【インフルエンザ】患者報告数は増加(698名→747名:A型324名\*、B型407名\*、型不明16名)し、定点当たりの患者報告数は19.15となりました。流行発生警報は継続中です。手洗いや適度な湿度の保持、十分な休養やバランスのよい食事等を心がけ、感染予防に努めましょう。  
 \*迅速検査キットによる  
 詳しくは佐賀県感染症情報センターのホームページを御覧ください。  
<http://kansen.pref.saga.jp/influenza/influenza.html>
- 【感染性胃腸炎】患者報告数は横ばい(203名→202名)で、定点当たりの患者報告数は8.78となりました。手洗いや食材の十分な加熱等を心がけ、感染予防に努めましょう。詳しくは佐賀県感染症情報センターのホームページを御覧ください。  
<http://kansen.pref.saga.jp/kakotopics/kakotopics/kannsennseihp0912/tem.html>



※棒グラフは佐賀県、折れ線グラフは全国の数値を表しています。

◎各疾患の動向グラフについては佐賀県感染症情報センターのホームページを御覧ください。 <http://www.kansen.pref.saga.jp>

## ◆全国版感染症週報(IDWR) 2017年第9週号(2月27日～3月5日)の要点

・ 発生動向総覧	<第9週>咽頭結膜熱の定点当たり報告数は3週連続で増加し、過去5年間の同時期と比較してかなり多い/その他最新動向
・ 注目すべき感染症	<麻しん 2017年第1～9週>典型的には高熱、全身の発疹、カタル症状を特徴とし、空気感染を主たる感染経路とする感染力の非常に強いウイルス感染症であるが、事前に予防接種を受けることで予防が可能である
・ 感染症関連情報	病原体情報/海外感染症情報
・ 速報	<今週は該当記事はありません>
・ 読者のコーナー	<今週は該当記事はありません>

※詳細は国立感染症研究所感染症疫学センターのホームページを御覧ください。

<http://www.nih.go.jp/niid/ja/from-idsc.html>

## ◆全数届出の感染症(佐賀県)

別紙参照

## ◆佐賀県感染症発生動向調査

〔定点報告:五類感染症(週報分)〕

平成29年第**11**週 平成29年3月13日(月)～平成29年3月19日(日)

定点種別 (定点数)	管轄保健福祉 事務所 病名	佐賀中部	鳥栖	唐津	伊万里	杵藤	計	前週	全国 (第10週)
		インフルエンザ (39)	211 16.23	132 26.40	96 13.71	135 27.00	173 19.22	747 19.15	698 17.90
小児科 (23)	RSウイルス感 染症		2 0.67		1 0.33		3 0.13	4 0.17	737 0.23
	咽頭結膜熱	2 0.25	4 1.33	7 1.75	1 0.33	3 0.60	17 0.74	12 0.52	1,249 0.39
	A群溶血性レン サ球菌咽頭炎	6 0.75	9 3.00	12 3.00	4 1.33	12 2.40	43 1.87	52 2.26	8,247 2.61
	感染性胃腸炎	36 4.50	45 15.00	36 9.00	10 3.33	75 15.00	202 8.78	203 8.83	17,679 5.59
	水痘			10 2.50	1 0.33	2 0.40	13 0.57	18 0.78	1,117 0.35
	手足口病								403 0.13
	伝染性紅斑				1 0.33		1 0.04		257 0.08
	突発性発しん	4 0.50	2 0.67	4 1.00	3 1.00		13 0.57	19 0.83	1,253 0.40
	百日咳							1 0.04	35 0.01
	ヘルパンギーナ				1 0.33	1 0.20	2 0.09		58 0.02
眼科 (4)	流行性耳下腺炎		11 3.67		1 0.33		12 0.52	15 0.65	2,050 0.65
	急性出血性結膜炎								13 0.02
基幹 (6)	流行性角結膜炎	1 0.50					1 0.25		308 0.45
	細菌性髄膜炎								8 0.02
	無菌性髄膜炎	2 1.00					2 0.33		13 0.03
	マイコプラズマ肺炎					1 1.00	1 0.17	1 0.17	160 0.34
	クラミジア肺炎 (オウム病を除く)		1 1.00				1 0.17		5 0.01
感染性胃腸炎 (ロタウイルスに限る)	2 1.00	4 4.00	1 1.00		6 6.00	13 2.17	8 1.33	186 0.39	

※インフルエンザは、小児科定点+内科定点。

※細字は定点当たり患者数

◆佐賀県感染症発生動向調査(定点報告:五類感染症)

平成29年第11週 平成29年3月13日(月)～平成29年3月19日(日)

インフルエンザ 定点	インフルエンザ(鳥インフルエンザを除く)	小児科 定点	RSウイルス感染症	咽頭結膜熱	A群溶血性レンサ球菌咽頭炎	感染性胃腸炎	水痘	手足口病	伝染性紅斑	突発性発疹	百日咳	ヘルパンギーナ	流行性耳下腺炎	眼科・基幹 定点	急性出血性結膜炎	流行性角結膜炎	細菌性髄膜炎	無菌性髄膜炎	マイコプラズマ肺炎	クラミジア肺炎(オウム病を除く)	感染性胃腸炎 (ロタウイルスに限る)	
0～5ヶ月	1	0～5ヶ月	1			3								0～5ヶ月								
6～11ヶ月	4	6～11ヶ月		1		11	1			4			1	6～11ヶ月								
1歳	19	1歳	2	6	1	45	2			9			1	1歳								4
2歳	32	2歳		7	5	38						1	2	2歳								4
3歳	40	3歳		2	6	17	2						2	3歳								1
4歳	52	4歳			6	18	2		1			1	3	4歳								3
5歳	48	5歳		1	5	15	2						1	5歳								1
6歳	40	6歳			4	15	1						2	6歳					1			
7歳	34	7歳			2	6								7歳								
8歳	35	8歳			4	9	1							8歳								
9歳	50	9歳			4	8	2							9歳								
10歳～14歳	148	10歳～14歳			4	6								10歳～14歳								
15歳～19歳	33	15歳～19歳			1	2								15歳～19歳								
20歳～29歳	29	20歳以上			1	9								20歳～29歳								
30歳～39歳	48													30歳～39歳		1		1				
40歳～49歳	39													40歳～49歳								
50歳～59歳	27													50歳～59歳								
60歳～69歳	30													60歳～69歳								
70歳～79歳	24													70歳以上				1		1		
80歳以上	14																					
合計	747	合計	3	17	43	202	13		1	13		2	12	合計		1		2	1	1		13
前期計	698	前期計	4	12	52	203	18			19	1		15	前期計					1			8
当期間/前	1.07	当期間/前	0.75	1.42	0.83	1	0.72	***	***	0.68		***	0.8	当期間/前	***	***	***	***	1	***		1.63
増減数	49	増減数	-1	5	-9	-1	-5		1	-6	-1	2	-3	増減数		1		2		1		5

\*\*\*は前期計が"0"のとき



## ◆全数届出の感染症(佐賀県) 平成29年第11週 平成29年3月13日(月)～平成29年3月19日(日)

疾病名	結核* (二類感染症)	
患者 (管轄保健福祉事務所)	2名:70歳代女性、90歳代女性 (佐賀中部)	1名:50歳代女性 (鳥栖)
感染原因・感染経路	不明	
無症状病原体保有者	0名	
平成29年届出累計	27名(今週3名)	
平成28年	同期累計	23名
	届出累計	153名

\* 届出の各患者間に関連性はありません。

疾病名	侵襲性肺炎球菌感染症 (五類感染症)	水痘(入院例) (五類感染症)
患者 (管轄保健福祉事務所)	2名:80歳代女性 (一)	1名:40歳代男性 (一)
感染原因・感染経路	飛沫・飛沫核感染	不明
平成29年届出累計	6名(今週2名)	1名(今週1名)
平成28年	同期累計	2名
	届出累計	14名
		0名
		5名