

# 佐賀県感染症発生動向調査週報

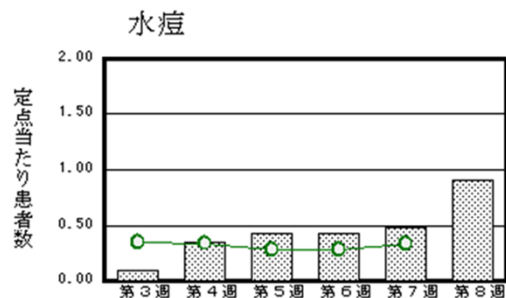
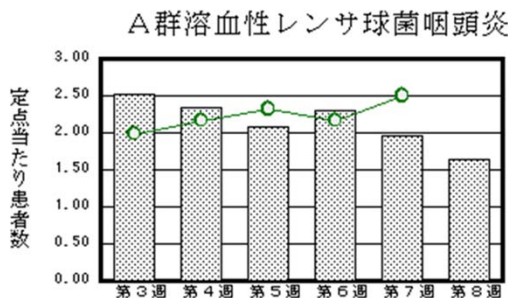
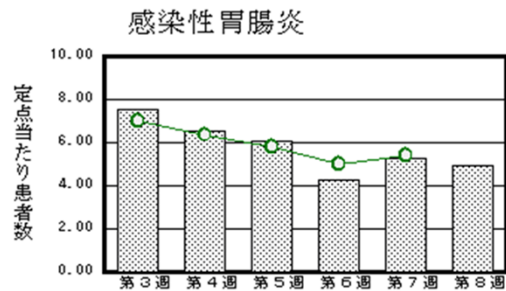
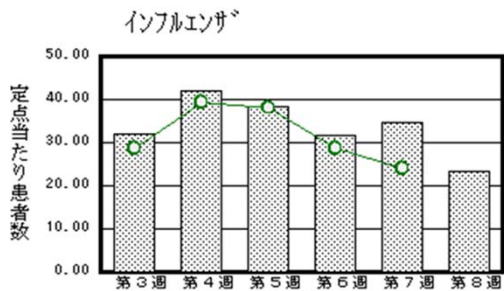
平成29年第8週 平成29年2月20日(月)～平成29年2月26日(日)

<http://www.kansen.pref.saga.jp>

佐賀県感染症情報センター

## ◆注目疾患の動向

- 【報告数の多い疾患】 ①インフルエンザ(905名) ②感染性胃腸炎(114名) ③A群溶血性レンサ球菌咽頭炎(38名) ④水痘(21名) ⑤咽頭結膜熱、突発性発しん(各17名)
- 【インフルエンザ】患者報告数は減少(1,356名→905名:A型648名\*、B型248名\*、型不明9名)し、定点当たりの患者報告数は23.21となりました。流行発生警報は継続中です。手洗いや適度な湿度の保持、十分な休養やバランスのよい食事等を心がけ、感染予防に努めましょう。  
 \*迅速検査キットによる  
 詳しくは佐賀県感染症情報センターのホームページを御覧ください。  
<http://kansen.pref.saga.jp/influenza/influenza.html>
- 【感染性胃腸炎】患者報告数は減少(122名→114名)し、定点当たりの患者報告数は4.96となりました。手洗いや食材の十分な加熱等を心がけ、感染予防に努めましょう。詳しくは佐賀県感染症情報センターのホームページを御覧ください。  
<http://kansen.pref.saga.jp/kakotopics/kakotopics/kannsennseihp0912/tem.html>



※棒グラフは佐賀県、折れ線グラフは全国の数値を表しています。

◎各疾患の動向グラフについては佐賀県感染症情報センターのホームページを御覧ください。 <http://www.kansen.pref.saga.jp>

## ◆全国版感染症週報(IDWR) 2017年第6週号(2月6日～2月12日)の要点

・ 発生動向総覧	<第6週>インフルエンザの定点当たり報告数は2週連続で減少した/その他最新動向
・ 注目すべき感染症	<今週は該当記事はありません>
・ 感染症関連情報	病原体情報/海外感染症情報/その他
・ 速報	<今週は該当記事はありません>
・ 読者のコーナー	<今週は該当記事はありません>

※詳細は国立感染症研究所感染症疫学センターのホームページを御覧ください。

<http://www.nih.go.jp/niid/ja/from-idsc.html>

◆全数届出の感染症(佐賀県)

疾病名	結核* (二類感染症)	
患者 (管轄保健福祉事務所)	2名:10歳代男性 70歳代女性 (佐賀中部)	
感染原因・感染経路	不明	
無症状病原体保有者	1名	
平成29年届出累計	19名(今週3名)	
平成28年	同期累計	17名
	届出累計	153名

\* 届出の各患者間に関連性はありません。

◆佐賀県感染症発生動向調査

[定点報告:五類感染症(週報分)]

平成29年第8週

平成29年2月20日(月)～平成29年2月26日(日)

定点種別 (定点数)	管轄保健福祉 事務所 病名	佐賀中部	鳥栖	唐津	伊万里	杵藤	計	前週	全国 (第7週)
		インフルエンザ (39)	インフルエンザ (鳥インフルエンザを除く)	246 18.92	123 24.60	201 28.71	116 23.20	219 24.33	905 23.21
小児科 (23)	RSウイルス感染症		1 0.33				1 0.04	9 0.39	827 0.26
	咽頭結膜熱	2 0.25	8 2.67	5 1.25	2 0.67		17 0.74	17 0.74	1,136 0.36
	A群溶血性レンサ球菌咽頭炎	6 0.75	2 0.67	20 5.00	5 1.67	5 1.00	38 1.65	45 1.96	7,918 2.50
	感染性胃腸炎	33 4.13	34 11.33	6 1.50	14 4.67	27 5.40	114 4.96	122 5.30	17,140 5.42
	水痘			16 4.00	1 0.33	4 0.80	21 0.91	11 0.48	1,046 0.33
	手足口病		1 0.33		1 0.33	1 0.20	3 0.13	5 0.22	459 0.15
	伝染性紅斑			1 0.25			1 0.04		246 0.08
	突発性発しん	4 0.50	5 1.67	1 0.25	4 1.33	3 0.60	17 0.74	15 0.65	1,232 0.39
	百日咳								16 0.01
	ヘルパンギーナ							1 0.04	75 0.02
眼科 (4)	流行性耳下腺炎		3 1.00	1 0.25	5 1.67		9 0.39	3 0.13	2,037 0.64
	急性出血性結膜炎								9 0.01
基幹 (6)	流行性角結膜炎	1 0.50				1 1.00	2 0.50	2 0.50	303 0.44
	細菌性髄膜炎								6 0.01
	無菌性髄膜炎	1 0.50					1 0.17		16 0.03
	マイコプラズマ肺炎								182 0.38
	クラミジア肺炎 (オウム病を除く)								5 0.01
感染性胃腸炎 (ロタウイルスに限る)								83 0.17	

※インフルエンザは、小児科定点+内科定点。

※細字は定点当たり患者数

◆佐賀県感染症発生動向調査(定点報告:五類感染症)

平成29年第8週 平成29年2月20日(月)～平成29年2月26日(日)

インフルエンザ 定点	インフルエンザ(鳥インフルエンザを除く)	小児科 定点	RSウイルス感染症	咽頭結膜熱	A群溶血性レンサ球菌咽頭炎	感染性胃腸炎	水痘	手足口病	伝染性紅斑	突発性発疹	百日咳	ヘルパンギーナ	流行性耳下腺炎	眼科・基幹 定点	急性出血性結膜炎	流行性角結膜炎	細菌性髄膜炎	無菌性髄膜炎	マイコプラズマ肺炎	クラミジア肺炎(オウム病を除く)	感染性胃腸炎(ロタウイルスに限る)	
0～5ヶ月	3	0～5ヶ月												0～5ヶ月								
6～11ヶ月	17	6～11ヶ月		1		3	1	1		6				6～11ヶ月								
1歳	59	1歳	1	8		15		1		11				1歳								
2歳	48	2歳		4	3	12	1	1						2歳								
3歳	58	3歳		3	4	15	2							3歳								
4歳	59	4歳			6	13	2							4歳								
5歳	59	5歳		1	7	12	6							5歳								
6歳	67	6歳			3	9	8							6歳								
7歳	43	7歳			4	5								7歳								
8歳	50	8歳			6	5	1							8歳								
9歳	36	9歳			3	3								9歳								
10歳～14歳	108	10歳～14歳			1	15			1					10歳～14歳								
15歳～19歳	34	15歳～19歳												15歳～19歳								
20歳～29歳	39	20歳以上			1	7								20歳～29歳								
30歳～39歳	50													30歳～39歳		1						
40歳～49歳	55													40歳～49歳								
50歳～59歳	34													50歳～59歳								
60歳～69歳	35													60歳～69歳		1						
70歳～79歳	20													70歳以上				1				
80歳以上	31																					
合計	905	合計	1	17	38	114	21	3	1	17			9	合計		2		1				
前期計	1,356	前期計	9	17	45	122	11	5		15		1	3	前期計		2						
当期間/前	0.67	当期間/前	0.11	1	0.84	0.93	1.91	0.6	***	1.13	***		3	当期間/前	***	***	1	***	***	***	***	***
増減数	-451	増減数	-8		-7	-8	10	-2	1	2		-1	6	増減数				1				

\*\*\*は前期計が"0"のとき

