

佐賀県感染症発生動向調査週報・月報

平成29年第**6**週 平成29年2月6日(月)～平成29年2月12日(日)

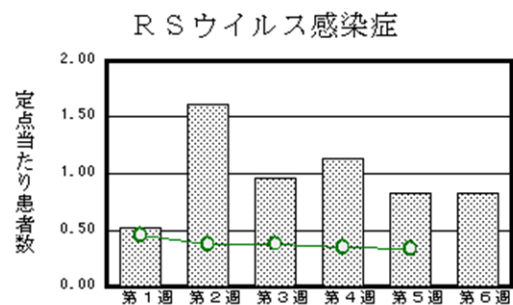
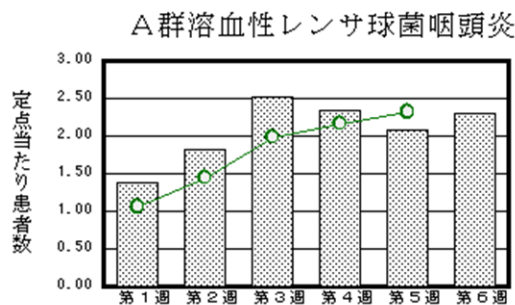
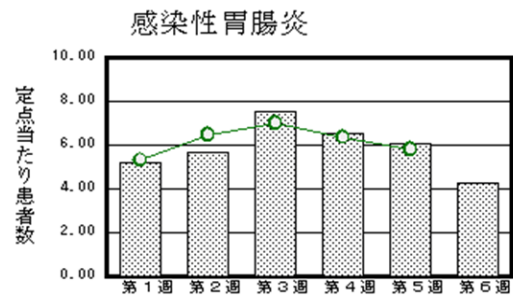
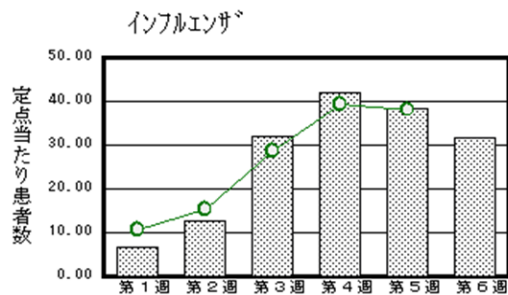
平成29年**1**月 平成29年1月1日(日)～平成29年1月31日(火)

<http://www.kansen.pref.saga.jp>

佐賀県感染症情報センター

◆注目疾患の動向

- 【報告数の多い疾患】 ①インフルエンザ^{*}(1,240名) ②感染性胃腸炎(99名) ③A群溶血性レンサ球菌咽頭炎(53名) ④RSウイルス感染症(19名) ⑤咽頭結膜熱(15名)
- 【インフルエンザ】患者報告数は減少(1,499名→1,240名:A型967名*、B型256名*、型不明17名)し、定点当たりの患者報告数は31.79となりました。流行発生警報は継続中です。手洗いや適度な湿度の保持、十分な休養やバランスのよい食事等を心がけ、感染予防に努めましょう。
 *迅速検査キットによる
 詳しくは佐賀県感染症情報センターのホームページを御覧ください。
<http://kansen.pref.saga.jp/influenza/influenza.html>
- 【感染性胃腸炎】患者報告数は減少(139名→99名)し、定点当たりの患者報告数は4.30となりました。手洗いや食材の十分な加熱等を心がけ、感染予防に努めましょう。詳しくは佐賀県感染症情報センターのホームページを御覧ください。
<http://kansen.pref.saga.jp/kakotopics/kakotopics/kanssennseihp0912/tem.html>



※棒グラフは佐賀県、折れ線グラフは全国の数値を表しています。

◎各疾患の動向グラフについては佐賀県感染症情報センターのホームページを御覧ください。 <http://www.kansen.pref.saga.jp>

◆全国版感染症週報(IDWR) 2017年第4週号(1月23日～1月29日)の要点

・ 発生動向総覧	<第4週>インフルエンザの定点当たり報告数は第34週以降増加が続いており、過去5年間の同時期と比較してやや多い/その他最新動向
・ 注目すべき感染症	<今週は該当記事はありません>
・ 感染症関連情報	病原体情報(速報記事)/海外感染症情報
・ 速報	<今週は該当記事はありません>
・ 読者のコーナー	<今週は該当記事はありません>

※詳細は国立感染症研究所感染症疫学センターのホームページを御覧ください。

<http://www.nih.go.jp/niid/ja/from-idsc.html>

佐賀県感染症発生動向調査週報

http://www.kansen.pref.saga.ip

佐賀県感染症情報センター

◆全数届出の感染症(佐賀県)

疾病名	劇症型溶血性レンサ球菌感染症 (五類感染症)	侵襲性肺炎球菌感染症 (五類感染症)
患者 (管轄保健福祉事務所)		1名:小学生高学年男児 (一)
感染原因・感染経路	創傷感染	飛沫・飛沫核感染
感染症死亡者の死体	1名 *1	0名
平成29年届出累計	1名(今週1名)	4名(今週1名)
平成28年	同期累計	0名
	届出累計	5名
		14名

*1 診断週は第5週です。

◆佐賀県感染症発生動向調査

[定点報告:五類感染症(週報分)]

平成29年第**6**週

平成29年2月6日(月)～平成29年2月12日(日)

定点種別 (定点数)	管轄保健福祉 事務所 病名	佐賀中部	鳥栖	唐津	伊万里	杵藤	計	前週	全国 (第5週)
		インフルエンザ (39)	インフルエンザ (鳥インフルエンザを除く)	258 19.85	258 51.60	314 44.86	151 30.20	259 28.78	1,240 31.79
小児科 (23)	RSウイルス感染症		3 1.00	15 3.75	1 0.33		19 0.83	19 0.83	1,047 0.33
	咽頭結膜熱		2 0.67	9 2.25	2 0.67	2 0.40	15 0.65	11 0.48	1,148 0.36
	A群溶血性レンサ球菌咽頭炎	6 0.75	14 4.67	24 6.00	3 1.00	6 1.20	53 2.30	48 2.09	7,335 2.32
	感染性胃腸炎	26 3.25	41 13.67	6 1.50	12 4.00	14 2.80	99 4.30	139 6.04	18,366 5.80
	水痘			7 1.75		3 0.60	10 0.43	10 0.43	901 0.28
	手足口病	1 0.13	1 0.33	4 1.00	2 0.67	3 0.60	11 0.48	19 0.83	508 0.16
	伝染性紅斑			1 0.25			1 0.04	3 0.13	265 0.08
	突発性発しん	3 0.38	2 0.67		2 0.67	4 0.80	11 0.48	9 0.39	1,158 0.37
	百日咳								29 0.01
	ヘルパンギーナ								67 0.02
眼科 (4)	急性出血性結膜炎								2 0.00
	流行性角結膜炎					1 1.00	1 0.25	1 0.25	327 0.47
基幹 (6)	細菌性髄膜炎								16 0.03
	無菌性髄膜炎								11 0.02
	マイコプラズマ肺炎	1 0.50			1 1.00		2 0.33	2 0.33	232 0.49
	クラミジア肺炎 (オウム病を除く)								9 0.02
	感染性胃腸炎 (ロタウイルスに限る)								38 0.08

※インフルエンザは、小児科定点+内科定点。

※細字は定点当たり患者数

◆佐賀県感染症発生動向調査(定点報告:五類感染症)

平成29年第6週 平成29年2月6日(月)～平成29年2月12日(日)

インフルエンザ 定点	インフル エンザ(鳥 インフル エンザを 除く)	小児科 定点	RSウイル ス感染症	咽頭結膜 熱	A群溶血 性レンサ 球菌咽頭 炎	感染性胃 腸炎	水痘	手足口病	伝染性紅 斑	突発性発 しん	百日咳	ヘルパン ギーナ	流行性耳 下腺炎	眼科・基幹 定点	急性出血 性結膜炎	流行性角 結膜炎	細菌性髄 膜炎	無菌性髄 膜炎	マイコプ ラズマ肺 炎	クラミジア 肺炎(オ ウム病を 除く)	感染性 胃腸炎 (ロタウイルス に限る)	
0～5ヶ月	4	0～5ヶ月	1							1				0～5ヶ月								
6～11ヶ月	16	6～11ヶ月	3	1	1	3		2		3				6～11ヶ月								
1歳	50	1歳	6	7	2	7		8		5			1	1歳								
2歳	53	2歳	3	2	2	14	1	1	1	1			1	2歳								
3歳	73	3歳	5	1	5	11				1				3歳								
4歳	76	4歳			5	12	3						3	4歳								
5歳	99	5歳	1	3	12	5	2							5歳								
6歳	97	6歳		1	8	8	2						1	6歳					1			
7歳	98	7歳			3	8	2							7歳								
8歳	72	8歳			4	7								8歳								
9歳	47	9歳			4	4								9歳								
10歳～14歳	203	10歳～14歳			6	8								10歳～14歳						1		
15歳～19歳	47	15歳～19歳				1							1	15歳～19歳								
20歳～29歳	48	20歳以上			1	11								20歳～29歳								
30歳～39歳	68													30歳～39歳								
40歳～49歳	49													40歳～49歳								
50歳～59歳	42													50歳～59歳		1						
60歳～69歳	41													60歳～69歳								
70歳～79歳	27													70歳以上								
80歳以上	30																					
合計	1,240	合計	19	15	53	99	10	11	1	11			7	合計		1				2		
前期計	1,499	前期計	19	11	48	139	10	19	3	9			9	前期計		1				2		
当期間/前	0.83	当期間/前	1	1.36	1.1	0.71	1	0.58	0.33	1.22	***	***	0.78	当期間/前	***	1	***	***	1	***	***	
増減数	-259	増減数		4	5	-40		-8	-2	2			-2	増減数								

***は前期計が"0"のとき

◆佐賀県感染症発生動向調査(定点報告:五類感染症月報分)

平成29年1月

[患者数:人]

	STD 定点数	性器クラミジア 感染症		性器ヘルペス ウイルス感染症		尖圭コンジロー マ		淋菌感染症		合計		基 幹 定 点 数	メチシ リン耐 性黄色 ブドウ 球菌感 染症	ペニシ リン耐 性肺炎 球菌感 染症	薬剤耐 性緑膿 菌感 染症	合計		
		男	女	男	女	男	女	男	女	男	女							
佐賀中部	3	3	2	5	1	3		5		16	3	2	/					
鳥栖	1	1		1				3		5		1						
唐津	1		1		2		2				5	1						
伊万里	1	2						1		3		1						
杵藤	1		1								1	1						
合計	7	6	4	6	3	3	2	9		24	9	6	24	1			25	
前期計		11	3	2	2	4		2	1	19	6		23				23	
当期間/前期		0.55	1.33	3	1.5	0.75	***	4.5		1.26	1.5		1.04	***	***		1.09	
増減数		-5	1	4	1	-1	2	7	-1	5	3		1	1			2	

[定点当たり患者数:人/定点]

	STD 定点数	性器クラミジア 感染症		性器ヘルペス ウイルス感染症		尖圭コンジロー マ		淋菌感染症		合計		基 幹 定 点 数	メチシ リン耐 性黄色 ブドウ 球菌感 染症	ペニシ リン耐 性肺炎 球菌感 染症	薬剤耐 性緑膿 菌感 染症	合計		
		男	女	男	女	男	女	男	女	男	女							
佐賀中部	3	1	0.67	1.67	0.33	1		1.67		5.33	1	2	/					
鳥栖	1	1		1				3		5		1						
唐津	1		1		2		2				5	1						
伊万里	1	2						1		3		1						
杵藤	1		1								1	1						
合計	7	0.86	0.57	0.86	0.43	0.43	0.29	1.29		3.43	1.29	6	4	0.17			4.17	
全国前月	983	0.98	0.98	0.31	0.46	0.26	0.16	0.49	0.13	2.04	1.73	475	2.77	0.35	0.04		3.16	

[年齢階層別患者数:人]

	STD	性器クラミジア 感染症		性器ヘルペス ウイルス感染症		尖圭コンジロー マ		淋菌感染症		合計		基 幹	メチシ リン耐 性黄色 ブドウ 球菌感 染症	ペニシ リン耐 性肺炎 球菌感 染症	薬剤耐 性緑膿 菌感 染症	合計	
		男	女	男	女	男	女	男	女	男	女						
0歳																	
1歳～4歳																	
5歳～9歳																	
10歳～14歳																	
15歳～19歳			1		1						2						
20歳～24歳		1	2			1	1	2		4	3						
25歳～29歳		1		1			1	2		4	1						
30歳～34歳		2	1		1			4		6	2						
35歳～39歳		1		1				1		3							
40歳～44歳																	
45歳～49歳				2						2							
50歳～54歳				1	1					1	1						
55歳～59歳		1					1			2			1				1
60歳～64歳							1			1				1			1
65歳～69歳				1						1			1				1
70歳以上													22				22
合計		6	4	6	3	3	2	9		24	9		24	1			25
前期計		11	3	2	2	4		2	1	19	6		23				23
当期間/前期		0.55	1.33	3	1.5	0.75	***	4.5		1.26	1.5		1.04	***	***		1.09
増減数		-5	1	4	1	-1	2	7	-1	5	3		1	1			2

***は前期計が"0"のとき