

佐賀県感染症発生動向調査週報

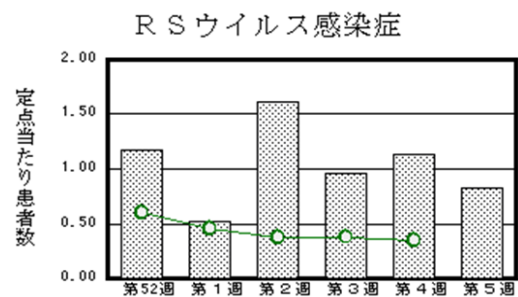
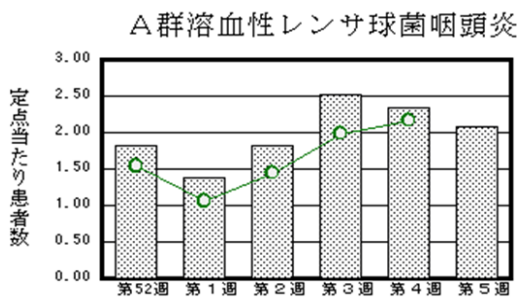
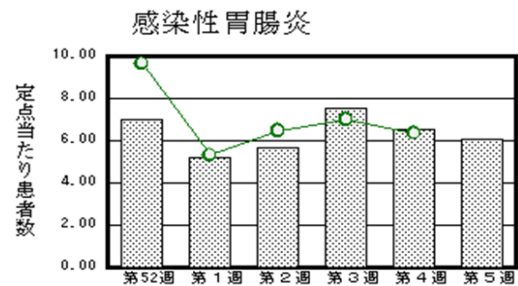
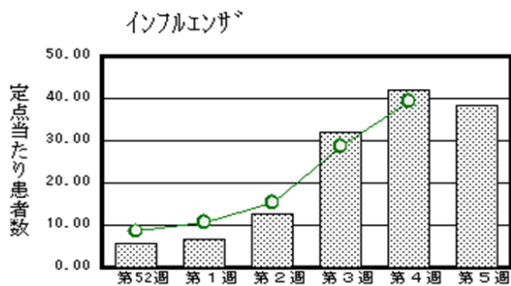
平成29年第5週 平成29年1月30日(月)～平成29年2月5日(日)

<http://www.kansen.pref.saga.jp>

佐賀県感染症情報センター

◆注目疾患の動向

- 【報告数の多い疾患】①インフルエンザ^{*}(1,499名) ②感染性胃腸炎(139名) ③A群溶血性レンサ球菌咽頭炎(48名) ④RSウイルス感染症、手足口病(各19名) ⑤咽頭結膜熱(11名)
- 【インフルエンザ】患者報告数は減少(1,635名→1,499名:A型1,216名*、B型268名*、型不明15名)し、定点当たりの患者報告数は38.44となりました。流行発生警報は継続中です。手洗いや適度な湿度の保持、十分な休養やバランスのよい食事等を心がけ、感染予防に努めましょう。
 *迅速検査キットによる
 詳しくは佐賀県感染症情報センターのホームページを御覧ください。
<http://kansen.pref.saga.jp/influenza/influenza.html>
- 【感染性胃腸炎】患者報告数は減少(150名→139名)し、定点当たりの患者報告数は6.04となりました。手洗いや食材の十分な加熱等を心がけ、感染予防に努めましょう。詳しくは佐賀県感染症情報センターのホームページを御覧ください。
<http://kansen.pref.saga.jp/kakotopics/kakotopics/kansennseihp0912/tem.html>



※棒グラフは佐賀県、折れ線グラフは全国の数値を表しています。

◎各疾患の動向グラフについては佐賀県感染症情報センターのホームページを御覧ください。 <http://www.kansen.pref.saga.jp>

◆全国版感染症週報(IDWR) 2017年第3週号(1月16日～1月22日)の要点

| | |
|------------|--|
| ・ 発生動向総覧 | <第3週>インフルエンザの定点当たり報告数は第34週以降増加が続いている/その他最新動向 |
| ・ 注目すべき感染症 | <今週は該当記事はありません> |
| ・ 感染症関連情報 | 病原体情報/海外感染症情報 |
| ・ 速報 | <今週は該当記事はありません> |
| ・ 読者のコーナー | <今週は該当記事はありません> |

※詳細は国立感染症研究所感染症疫学センターのホームページを御覧ください。

<http://www.nih.go.jp/niid/ja/from-idsc.html>

◆全数届出の感染症(佐賀県)

別紙参照

◆佐賀県感染症発生動向調査

〔定点報告:五類感染症(週報分)〕

平成29年第5週

平成29年1月30日(月)～平成29年2月5日(日)

| 定点種別 (定点数) | 管轄保健福祉 事務所 病名 | 佐賀中部 | 鳥栖 | 唐津 | 伊万里 | 杵藤 | 計 | 前週 | 全国 (第4週) |
|---------------|-----------------------|-----------------|-----------|-----------|-----------|-----------|-----------|-------------|-------------|
| | | インフルエンザ (39) | 459 35.31 | 268 53.60 | 358 51.14 | 142 28.40 | 272 30.22 | 1,499 38.44 | 1,635 41.92 |
| 小児科 (23) | RSウイルス感 染症 | 1 0.13 | 3 1.00 | 12 3.00 | 2 0.67 | 1 0.20 | 19 0.83 | 26 1.13 | 1,121 0.35 |
| | 咽頭結膜熱 | | | 3 0.75 | 7 2.33 | 1 0.20 | 11 0.48 | 11 0.48 | 976 0.31 |
| | A群溶血性レン サ球菌咽頭炎 | 9 1.13 | 6 2.00 | 15 3.75 | 10 3.33 | 8 1.60 | 48 2.09 | 54 2.35 | 6,852 2.17 |
| | 感染性胃腸炎 | 27 3.38 | 29 9.67 | 10 2.50 | 37 12.33 | 36 7.20 | 139 6.04 | 150 6.52 | 20,117 6.36 |
| | 水痘 | | 2 0.67 | 5 1.25 | | 3 0.60 | 10 0.43 | 8 0.35 | 1,087 0.34 |
| | 手足口病 | | | 2 0.50 | 4 1.33 | 13 2.60 | 19 0.83 | 12 0.52 | 542 0.17 |
| | 伝染性紅斑 | 2 0.25 | | | 1 0.33 | | 3 0.13 | 2 0.09 | 292 0.09 |
| | 突発性発しん | 1 0.13 | 3 1.00 | 1 0.25 | 2 0.67 | 2 0.40 | 9 0.39 | 13 0.57 | 1,153 0.36 |
| | 百日咳 | | | | | | | | 25 0.01 |
| | ヘルパンギーナ | | | | | | | 3 0.13 | 99 0.03 |
| | 流行性耳下腺炎 | 1 0.13 | 3 1.00 | | 4 1.33 | 1 0.20 | 9 0.39 | 10 0.43 | 1,878 0.59 |
| 眼科 (4) | 急性出血性結膜炎 | | | | | | | | 2 0.00 |
| | 流行性角結膜炎 | | | | | 1 1.00 | 1 0.25 | 2 0.50 | 338 0.49 |
| 基幹 (6) | 細菌性髄膜炎 | | | | | | | 2 0.33 | 6 0.01 |
| | 無菌性髄膜炎 | | | | | | | | 15 0.03 |
| | マイコプラズマ肺炎 | 1 0.50 | | | 1 1.00 | | 2 0.33 | 1 0.17 | 241 0.51 |
| | クラミジア肺炎 (オウム病を除く) | | | | | | | | 10 0.02 |
| | 感染性胃腸炎 (ロタウイルスに限る) | | | | | | | 1 0.17 | 46 0.10 |

※インフルエンザは、小児科定点+内科定点。

※細字は定点当たり患者数

◆佐賀県感染症発生動向調査(定点報告:五類感染症)

平成29年第5週 平成29年1月30日(月)～平成29年2月5日(日)

| インフルエンザ 定点 | インフル エンザ(鳥 インフル エンザを 除く) | 小児科 定点 | RSウイル ス感染症 | 咽頭結膜 熱 | A群溶血 性レンサ 球菌咽頭 炎 | 感染性胃 腸炎 | 水痘 | 手足口病 | 伝染性紅 斑 | 突発性発 しん | 百日咳 | ヘルパン ギーナ | 流行性耳 下腺炎 | 眼科・基幹 定点 | 急性出血 性結膜炎 | 流行性角 結膜炎 | 細菌性髄 膜炎 | 無菌性髄 膜炎 | マイコプ ラズマ肺 炎 | クラミジア 肺炎(オ ウム病を 除く) | 感染性 胃腸炎 (ロタウイルス に限る) | | |
|---------------|--------------------------------------|-----------|---------------|-----------|---------------------------|------------|------|------|-----------|------------|-----|-------------|-------------|-------------|--------------|-------------|------------|------------|-------------------|------------------------------|-------------------------------|--|----|
| 0～5ヶ月 | 8 | 0～5ヶ月 | 1 | | | 1 | | | | | | | | 0～5ヶ月 | | | | | | | | | |
| 6～11ヶ月 | 12 | 6～11ヶ月 | 4 | 1 | | 8 | | 7 | | 5 | | | | 6～11ヶ月 | | | | | | | | | |
| 1歳 | 60 | 1歳 | 9 | 5 | | 16 | 2 | 9 | | 2 | | | 2 | 1歳 | | | | | | | | | |
| 2歳 | 69 | 2歳 | 4 | 4 | 5 | 15 | | 3 | 1 | 2 | | | 1 | 2歳 | | | | | | | | | |
| 3歳 | 62 | 3歳 | 1 | | 3 | 14 | 1 | | | | | | | 3歳 | | | | | | | | | |
| 4歳 | 96 | 4歳 | | | 8 | 18 | 1 | | 1 | | | | 4 | 4歳 | | | | | | 1 | | | |
| 5歳 | 108 | 5歳 | | | 14 | 12 | 3 | | | | | | | 5歳 | | | | | | | | | |
| 6歳 | 105 | 6歳 | | 1 | 6 | 18 | 1 | | 1 | | | | 1 | 6歳 | | | | | | 1 | | | |
| 7歳 | 109 | 7歳 | | | 4 | 6 | 1 | | | | | | 1 | 7歳 | | | | | | | | | |
| 8歳 | 83 | 8歳 | | | 2 | 5 | | | | | | | | 8歳 | | | | | | | | | |
| 9歳 | 65 | 9歳 | | | 3 | 5 | | | | | | | | 9歳 | | | | | | | | | |
| 10歳～14歳 | 263 | 10歳～14歳 | | | 3 | 8 | 1 | | | | | | | 10歳～14歳 | | | | | | | | | |
| 15歳～19歳 | 81 | 15歳～19歳 | | | | 5 | | | | | | | | 15歳～19歳 | | | | | | | | | |
| 20歳～29歳 | 52 | 20歳以上 | | | | 8 | | | | | | | | 20歳～29歳 | | 1 | | | | | | | |
| 30歳～39歳 | 87 | | | | | | | | | | | | | 30歳～39歳 | | | | | | | | | |
| 40歳～49歳 | 73 | | | | | | | | | | | | | 40歳～49歳 | | | | | | | | | |
| 50歳～59歳 | 51 | | | | | | | | | | | | | 50歳～59歳 | | | | | | | | | |
| 60歳～69歳 | 58 | | | | | | | | | | | | | 60歳～69歳 | | | | | | | | | |
| 70歳～79歳 | 28 | | | | | | | | | | | | | 70歳以上 | | | | | | | | | |
| 80歳以上 | 29 | | | | | | | | | | | | | | | | | | | | | | |
| 合計 | 1,499 | 合計 | 19 | 11 | 48 | 139 | 10 | 19 | 3 | 9 | | | 9 | 合計 | | 1 | | | | 2 | | | |
| 前期計 | 1,635 | 前期計 | 26 | 11 | 54 | 150 | 8 | 12 | 2 | 13 | | 3 | 10 | 前期計 | | 2 | 2 | | | 1 | | | 1 |
| 当期間/前 | 0.92 | 当期間/前 | 0.73 | 1 | 0.89 | 0.93 | 1.25 | 1.58 | 1.5 | 0.69 | *** | | 0.9 | 当期間/前 | *** | 0.5 | | *** | | 2 | *** | | |
| 増減数 | -136 | 増減数 | -7 | | -6 | -11 | 2 | 7 | 1 | -4 | | -3 | -1 | 増減数 | | -1 | -2 | | | 1 | | | -1 |

***は前期計が"0"のとき

佐賀県感染症発生動向調査週報

http://www.kansen.pref.saga.jp

佐賀県感染症情報センター

◆全数届出の感染症(佐賀県) 平成29年第5週 平成29年1月30日(月)～平成29年2月5日(日)

| 疾病名 | 結核 (二類感染症) | | カルバペネム耐性腸内細菌科細菌感染症 (五類感染症) |
|-------------------|-----------------------------------|-------------------|-------------------------------|
| 患者 (管轄保健福祉事務所) | 2名:80歳代女性1名 90歳代男性1名 (佐賀中部) | 1名:80歳代男性 (鳥栖) | 1名:90歳代女性 (一) |
| 感染原因・感染経路 | 不明 | | 以前からの保菌 |
| 無症状病原体保有者 | 0名 | | |
| 平成29年届出累計 | 9名(今週3名) | | 2名(今週1名) |
| 平成28年 | 同期累計 | 9名 | 2名 |
| | 届出累計 | 153名 | 15名 |

| 疾病名 | 侵襲性肺炎球菌感染症 (五類感染症) | 梅毒 (五類感染症) |
|-------------------|-----------------------|------------------|
| 患者 (管轄保健福祉事務所) | 1名:60歳代男性 *1 (一) | 1名:40歳代男性 (一) |
| 感染原因・感染経路 | 飛沫・飛沫核感染 | 性的接触(異性間) |
| 無症状病原体保有者 | | 0名 |
| 平成29年届出累計 | 3名(今週1名) | 2名(今週1名) |
| 平成28年 | 同期累計 | 0名 |
| | 届出累計 | 14名 |

*1 診断週は第4週です。