

# 佐賀県感染症発生動向調査週報

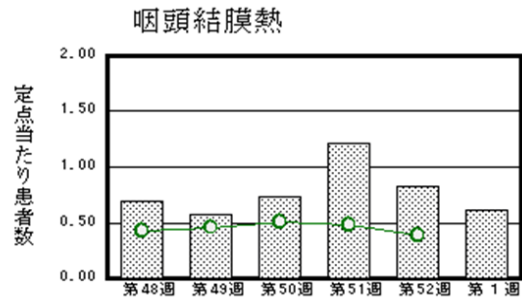
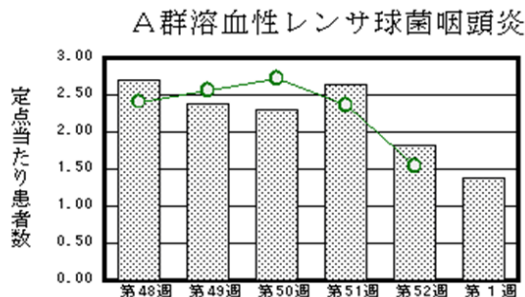
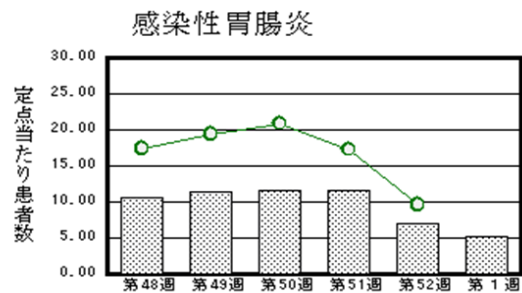
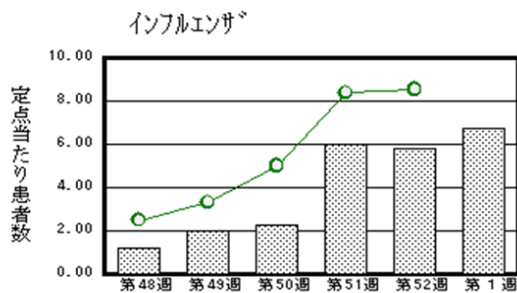
平成29年第1週 平成29年1月2日(月)～平成29年1月8日(日)

<http://www.kansen.pref.saga.jp>

佐賀県感染症情報センター

## ◆注目疾患の動向

- 【報告数の多い疾患】 ①インフルエンザ<sup>\*</sup>(263名) ②感染性胃腸炎(119名) ③A群溶血性レンサ球菌咽頭炎(32名) ④咽頭結膜熱(14名) ⑤RSウイルス感染症(12名)
- 【インフルエンザ】患者報告数は増加(227名→263名:A型233名\*、B型28名\*、型不明2名)し、定点当たりの患者報告数は6.74となりました。鳥栖保健福祉事務所管内からの報告が多い状況です。手洗いや適度な湿度の保持、十分な休養やバランスのよい食事等を心がけ、感染予防に努めましょう。  
 \*迅速検査キットによる  
 詳しくは佐賀県感染症情報センターのホームページを御覧ください。  
<http://kansen.pref.saga.jp/influenza/influenza.html>
- 【感染性胃腸炎】患者報告数は減少(161名→119名)し、定点当たりの患者報告数は5.17となりました。手洗いや食材の十分な加熱等を心がけ、感染予防に努めましょう。詳しくは佐賀県感染症情報センターのホームページを御覧ください。  
<http://kansen.pref.saga.jp/kakotopics/kakotopics/kannsennseihp0912/tem.html>



※棒グラフは佐賀県、折れ線グラフは全国の数値を表しています。

◎各疾患の動向グラフについては佐賀県感染症情報センターのホームページを御覧ください。<http://www.kansen.pref.saga.jp>

## ◆全国版感染症週報(IDWR) 2016年第50週号(12月12日～12月18日)の要点

・ 発生動向総覧	<第50週> 感染性胃腸炎の定点当たり報告数は3週連続で増加し、過去5年間の同時期と比較してかなり多い/その他最新動向
・ 注目すべき感染症	<今週は該当記事はありません>
・ 感染症関連情報	病原体情報(速報記事)/海外感染症情報
・ 速報	<今週は該当記事はありません>
・ 読者のコーナー	<今週は該当記事はありません>

※詳細は国立感染症研究所感染症疫学センターのホームページを御覧ください。

<http://www.nih.go.jp/niid/ja/from-idsc.html>

## ◆全数届出の感染症(佐賀県)

別紙参照

## ◆佐賀県感染症発生動向調査

〔定点報告:五類感染症(週報分)〕

平成29年第1週 平成29年1月2日(月)～平成29年1月8日(日)

定点種別 (定点数)	管轄保健福祉 事務所 病名	佐賀中部	鳥栖	唐津	伊万里	杵藤	計	前週	全国 (第52週)
		インフルエンザ (39)	81 6.23	61 12.20	45 6.43	34 6.80	42 4.67	263 6.74	227 5.82
小児科 (23)	RSウイルス感 染症	2 0.25	1 0.33	6 1.50	2 0.67	1 0.20	12 0.52	27 1.17	1,850 0.60
	咽頭結膜熱	3 0.38	5 1.67	3 0.75	3 1.00		14 0.61	19 0.83	1,224 0.39
	A群溶血性レン サ球菌咽頭炎	6 0.75	8 2.67	15 3.75		3 0.60	32 1.39	42 1.83	4,777 1.54
	感染性胃腸炎	40 5.00	27 9.00	3 0.75	15 5.00	34 6.80	119 5.17	161 7.00	29,897 9.64
	水痘	7 0.88					7 0.30	9 0.39	1,581 0.51
	手足口病		2 0.67	1 0.25	5 1.67	1 0.20	9 0.39	14 0.61	739 0.24
	伝染性紅斑			1 0.25			1 0.04		247 0.08
	突発性発しん	2 0.25	2 0.67			1 0.20	5 0.22	6 0.26	849 0.27
	百日咳								25 0.01
	ヘルパンギーナ							1 0.04	150 0.05
流行性耳下腺炎		3 1.00	1 0.25		3 0.60	7 0.30	9 0.39	2,220 0.72	
眼科 (4)	急性出血性結膜炎								6 0.01
	流行性角結膜炎	4 2.00		7 7.00			11 2.75	4 1.33	360 0.54
基幹 (6)	細菌性髄膜炎								7 0.01
	無菌性髄膜炎								11 0.02
	マイコプラズマ肺炎	3 1.50		1 1.00	1 1.00		5 0.83	3 0.50	360 0.76
	クラミジア肺炎 (オウム病を除く)								2 0.00
	感染性胃腸炎 (ロタウイルスに限る)								35 0.07

※インフルエンザは、小児科定点+内科定点。

※細字は定点当たり患者数

◆佐賀県感染症発生動向調査(定点報告:五類感染症)

平成29年第1週 平成29年1月2日(月)～平成29年1月8日(日)

インフルエンザ 定点	インフルエンザ(鳥インフルエンザを除く)	小児科 定点	RSウイルス感染症	咽頭結膜熱	A群溶血性レンサ球菌咽頭炎	感染性胃腸炎	水痘	手足口病	伝染性紅斑	突発性発しん	百日咳	ヘルパンギーナ	流行性耳下腺炎	眼科・基幹 定点	急性出血性結膜炎	流行性角結膜炎	細菌性髄膜炎	無菌性髄膜炎	マイコプラズマ肺炎	クラミジア肺炎(オウム病を除く)	感染性胃腸炎(ロタウイルスに限る)	
0～5ヶ月	1	0～5ヶ月				1								0～5ヶ月								
6～11ヶ月	5	6～11ヶ月	5	3		3				2				6～11ヶ月								
1歳	8	1歳	5	5	1	17		7		3			1	1歳								
2歳	10	2歳		2	3	11	1	1						2歳								
3歳	10	3歳	2	2	5	7	1		1				3	3歳		2						
4歳	11	4歳		1	5	16								4歳					1			
5歳	9	5歳			7	20	2	1					2	5歳		1						
6歳	2	6歳			2	4	2						1	6歳					1			
7歳	10	7歳			1	4								7歳								
8歳	5	8歳		1	1	3								8歳					1			
9歳	4	9歳			1	4								9歳								
10歳～14歳	15	10歳～14歳			2	19	1							10歳～14歳		1						
15歳～19歳	20	15歳～19歳			2	1								15歳～19歳								
20歳～29歳	43	20歳以上			2	9								20歳～29歳		1						
30歳～39歳	34													30歳～39歳								
40歳～49歳	26													40歳～49歳		2			1			
50歳～59歳	22													50歳～59歳		2						
60歳～69歳	10													60歳～69歳		1			1			
70歳～79歳	8													70歳以上		1						
80歳以上	10																					
合計	263	合計	12	14	32	119	7	9	1	5			7	合計		11			5			
前期計	227	前期計	27	19	42	161	9	14		6		1	9	前期計		4			3			
当期間/前	1.16	当期間/前	0.44	0.74	0.76	0.74	0.78	0.64	***	0.83	***		0.78	当期間/前	***	2.75	***	***	1.67	***	***	
増減数	36	増減数	-15	-5	-10	-42	-2	-5	1	-1		-1	-2	増減数		7			2			

\*\*\*は前期計が“0”のとき



## ◆全数届出の感染症(佐賀県) 平成29年第1週 平成29年1月2日(月)～平成29年1月8日(日)

疾病名	結核 (二類感染症)	
患者 (管轄保健福祉事務所)	1名:80歳代男性 (佐賀中部)	1名:80歳代女性 (唐津)
感染原因・感染経路	不明	
無症状病原体保有者	0名	
平成29年届出累計	2名(今週2名)	
平成28年	同期累計	4名
	届出累計	153名

疾病名	アメーバ赤痢 (五類感染症)	ウイルス性肝炎 (五類感染症)
患者 (管轄保健福祉事務所)	1名:50歳代男性 (一)	1名:40歳代男性 (一)
感染原因・感染経路	不明	不明
無症状病原体保有者		
平成29年届出累計	1名(今週1名)	1名(今週1名)
平成28年	同期累計	0名
	届出累計	7名

疾病名	侵襲性肺炎球菌感染症 (五類感染症)	梅毒 (五類感染症)
患者 (管轄保健福祉事務所)	1名:60歳代女性 *1 (一)	1名:20歳代女性 (一)
感染原因・感染経路	不明	性的接触(異性間)
無症状病原体保有者		
平成29年届出累計	0名	1名(今週1名)
平成28年	同期累計	0名
	届出累計	14名 *1

\*1 診断週は平成28年第52週です。