

佐賀県感染症発生動向調査週報

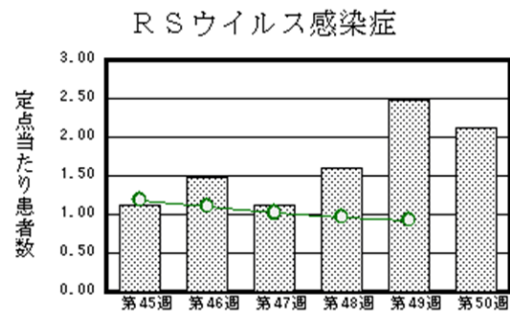
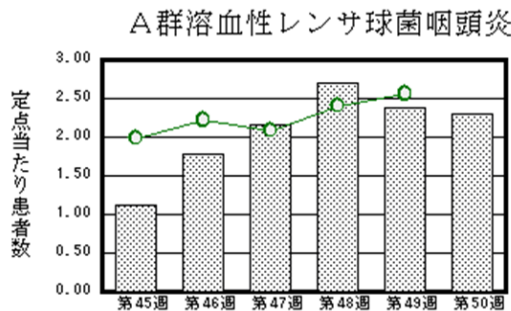
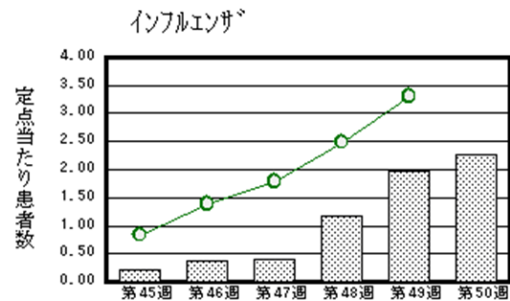
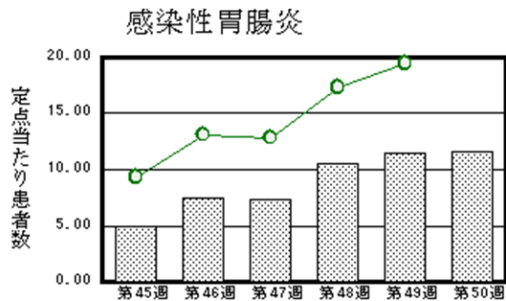
平成28年第50週 平成28年12月12日(月)～平成28年12月18日(日)

<http://www.kansen.pref.saga.jp>

佐賀県感染症情報センター

◆注目疾患の動向

- 【報告数の多い疾患】 ①感染性胃腸炎(266名) ②インフルエンザ(89名) ③A群溶血性レンサ球菌咽頭炎(53名) ④RSウイルス感染症(49名) ⑤咽頭結膜熱(17名)
- 【感染性胃腸炎】患者報告数は増加(263名→266名)し、定点当たりの患者報告数は11.57となりました。鳥栖保健福祉事務所管内からの報告が多い状況です。手洗いや食材の十分な加熱等を心がけ、感染予防に努めましょう。詳しくは佐賀県感染症情報センターのホームページを御覧ください。
<http://kansen.pref.saga.jp/kakotopics/kakotopics/kansennseihp0912/tem.html>
- 【インフルエンザ】患者報告数は増加(77名→89名:A型63名*、B型20名*、型不明6名)し、定点当たりの患者報告数は2.28となりました。手洗いや適度な湿度の保持、十分な休養やバランスのよい食事等を心がけ、感染予防に努めましょう。
 *迅速検査キットによる
 詳しくは佐賀県感染症情報センターのホームページを御覧ください。
<http://kansen.pref.saga.jp/influenza/influenza.html>



※棒グラフは佐賀県、折れ線グラフは全国の数値を表しています。

◎各疾患の動向グラフについては佐賀県感染症情報センターのホームページを御覧ください。 <http://www.kansen.pref.saga.jp>

◆全国版感染症週報(IDWR)

2016年第48週号(11月28日～12月4日)の要点

・ 発生動向総覧	<第48週> 流行性耳下腺炎の定点当たり報告数は2週連続で増加し、過去5年間の同時期と比較してかなり多い/その他最新動向
・ 注目すべき感染症	<梅毒> 2016年第1～47週までの疫学的特徴>2016年第1～47週までに梅毒と診断、報告された症例数は4,077例(昨年同時期の1.8倍)であった
・ 感染症関連情報	病原体情報(速報記事)/海外感染症情報
・ 速報	<今週は該当記事はありません>
・ 読者のコーナー	<今週は該当記事はありません>

※詳細は国立感染症研究所感染症疫学センターのホームページを御覧ください。

<http://www.nih.go.jp/niid/ja/from-idsc.html>

◆全数届出の感染症(佐賀県)

別紙参照

◆佐賀県感染症発生動向調査

[定点報告:五類感染症(週報分)]

平成28年第50週

平成28年12月12日(月)～平成28年12月18日(日)

定点種別 (定点数)	管轄保健福祉 事務所 病名	佐賀中部	鳥栖	唐津	伊万里	杵藤	計	前週	全国 (第49週)
		インフルエンザ (39)	45 3.46	11 2.20	16 2.29	10 2.00	7 0.78	89 2.28	77 1.97
小児科 (23)	RSウイルス感 染症	2 0.25	12 4.00	17 4.25	14 4.67	4 0.80	49 2.13	57 2.48	2,950 0.93
	咽頭結膜熱		5 1.67	5 1.25	2 0.67	5 1.00	17 0.74	13 0.57	1,471 0.46
	A群溶血性レン サ球菌咽頭炎	10 1.25	2 0.67	30 7.50	8 2.67	3 0.60	53 2.30	55 2.39	8,109 2.56
	感染性胃腸炎	57 7.13	66 22.00	31 7.75	23 7.67	89 17.80	266 11.57	263 11.43	61,547 19.45
	水痘	1 0.13	2 0.67	1 0.25	4 1.33	3 0.60	11 0.48	13 0.57	2,044 0.65
	手足口病	4 0.50	3 1.00		4 1.33	5 1.00	16 0.70	28 1.22	1,637 0.52
	伝染性紅斑		1 0.33				1 0.04		410 0.13
	突発性発しん	10 1.25	2 0.67	1 0.25	2 0.67	1 0.20	16 0.70	10 0.43	1,196 0.38
	百日咳								56 0.02
	ヘルパンギーナ	1 0.13	1 0.33				5 1.00	9 0.39	291 0.09
流行性耳下腺炎	1 0.13	7 2.33	1 0.25	2 0.67	2 0.40	13 0.57	17 0.74	3,129 0.99	
眼科 (4)	急性出血性結膜炎								8 0.01
	流行性角結膜炎	4 2.00					4 1.00	3 0.75	467 0.67
基幹 (6)	細菌性髄膜炎								7 0.01
	無菌性髄膜炎								15 0.03
	マイコプラズマ肺炎			2 2.00		2 2.00	4 0.67	4 0.67	573 1.21
	クラミジア肺炎 (オウム病を除く)								5 0.01
	感染性胃腸炎 (ロタウイルスに限る)								25 0.05

※インフルエンザは、小児科定点+内科定点。

※細字は定点当たり患者数

◆佐賀県感染症発生動向調査(定点報告:五類感染症)

平成28年第50週 平成28年12月12日(月)～平成28年12月18日(日)

インフルエンザ 定点	インフル エンザ(鳥 インフル エンザを 除く)	小児科 定点	RSウイル ス感染症	咽頭結膜 熱	A群溶血 性レンサ 球菌咽頭 炎	感染性胃 腸炎	水痘	手足口病	伝染性紅 斑	突発性発 しん	百日咳	ヘルパン ギーナ	流行性耳 下腺炎	眼科・基幹 定点	急性出血 性結膜炎	流行性角 結膜炎	細菌性髄 膜炎	無菌性髄 膜炎	マイコプ ラズマ肺 炎	クラミジア 肺炎(オ ウム病を 除く)	感染性 胃腸炎 (ロタウイルス に限る)	
0～5ヶ月		0～5ヶ月	6											0～5ヶ月								
6～11ヶ月		6～11ヶ月	10	2		3		2		4		2		6～11ヶ月								
1歳	4	1歳	16	5	1	31	1	7		9		2	2	1歳								
2歳	2	2歳	8	1	2	23	1	4		3		2	2	2歳								
3歳	1	3歳	6		4	36	3	3				1	3	3歳								
4歳	1	4歳	2	6	4	34	4						2	4歳		1			1			
5歳	2	5歳	1	2	9	25	1						2	5歳								
6歳	1	6歳		1	10	17	1						1	6歳					2			
7歳	2	7歳			3	20								7歳								
8歳	7	8歳			7	11								8歳								
9歳	5	9歳			5	14							1	9歳								
10歳～14歳	35	10歳～14歳			7	24			1					10歳～14歳								
15歳～19歳	5	15歳～19歳				5								15歳～19歳								
20歳～29歳	2	20歳以上			1	23								20歳～29歳								
30歳～39歳	8													30歳～39歳		3						
40歳～49歳	5													40歳～49歳					1			
50歳～59歳	1													50歳～59歳								
60歳～69歳	7													60歳～69歳								
70歳～79歳	1													70歳以上								
80歳以上																						
合計	89	合計	49	17	53	266	11	16	1	16		7	13	合計		4			4			
前期計	77	前期計	57	13	55	263	13	28		10		9	17	前期計		3			4			
当期間/前	1.16	当期間/前	0.86	1.31	0.96	1.01	0.85	0.57	***	1.6	***	0.78	0.76	当期間/前	***	1.33	***	***	1	***	***	***
増減数	12	増減数	-8	4	-2	3	-2	-12	1	6		-2	-4	増減数		1						

***は前期計が"0"のとき

◆全数届出の感染症(佐賀県) 平成28年第50週 平成28年12月12日(月)～平成28年12月18日(日)

疾病名	結核 (二類感染症)	
患者 (管轄保健福祉事務所)	1名:50歳代女性 (佐賀中部)	1名:90歳代男性 (杵藤)
感染原因・感染経路	不明	
無症状病原体保有者	0名	
平成28年届出累計	150名*1(今週2名)	
平成27年	同期累計	161名
	届出累計	172名

*1 第49週に届出のあった1名が除外されたため累計が減っています。

疾病名	つつが虫病 (四類感染症)	アメーバ赤痢 (五類感染症)
患者 (管轄保健福祉事務所)	1名:30歳代男性 (佐賀中部)	1名:50歳代男性 (一)
感染原因・感染経路	動物・蚊・昆虫等からの感染	不明
無症状病原体保有者	0名	
平成28年届出累計	9名(今週1名)	6名(今週1名)
平成27年	同期累計	2名
	届出累計	4名

疾病名	カルバペネム耐性腸内細菌科細菌感染症 (五類感染症)	侵襲性肺炎球菌感染症 (五類感染症)
患者 (管轄保健福祉事務所)	1名:60歳代女性 (一)	1名:幼児男児*2 (一)
感染原因・感染経路	以前からの保菌	不明
無症状病原体保有者		
平成28年届出累計	14名(今週1名)	12名(今週1名)
平成27年	同期累計	15名
	届出累計	16名

*2 診断週は第48週です。