

佐賀県感染症発生動向調査週報

平成28年第48週 平成28年11月28日(月)～平成28年12月4日(日)

<http://www.kansen.pref.saga.jp>

佐賀県感染症情報センター

◆注目疾患の動向

1 【報告数の多い疾患】 ①感染性胃腸炎(242名) ②A群溶血性レンサ球菌咽頭炎(62名) ③インフルエンザ(46名) ④RSウイルス感染症(37名) ⑤手足口病(33名)

2 【感染性胃腸炎】患者報告数は増加(168名→242名)し、定点当たりの患者報告数は10.52となりました。手洗いや食材の十分な加熱等を心がけ、感染予防に努めましょう。詳しくは佐賀県感染症情報センターのホームページを御覧ください。

<http://kansen.pref.saga.jp/kakotopics/kakotopics/kansennseihp0912/tem.html>

3 【A群溶血性レンサ球菌咽頭炎】患者報告数は増加(50名→62名)し、定点当たりの患者報告数は2.70となりました。手洗いやうがいの励行で感染予防に努めましょう。詳しくは佐賀県感染症情報センターのホームページを御覧ください。

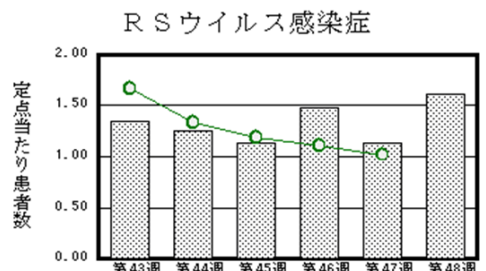
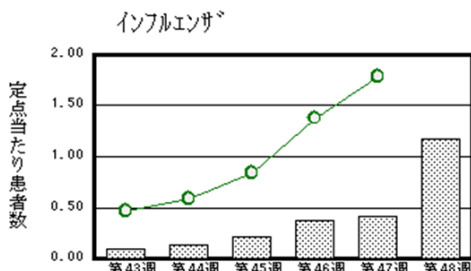
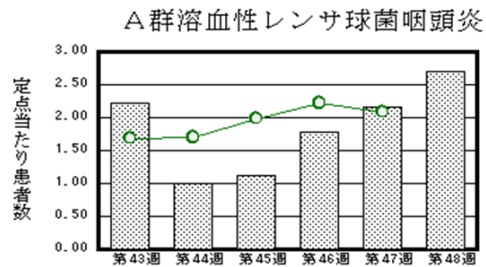
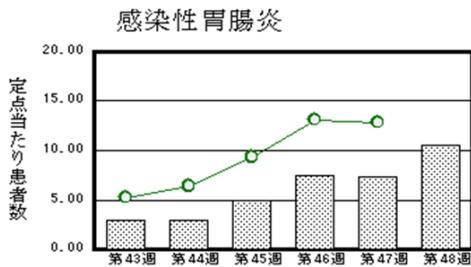
<http://kansen.pref.saga.jp/kakotopics/kakotopics/a-streptococcus/index.html>

4 【インフルエンザ】患者報告数は増加(16名→46名:A型45名*、B型1名*)し、定点あたりの患者報告数は1.18となりました。流行開始の目安としている1.00を上回り、インフルエンザの流行期に入りました。手洗いや適度な湿度の保持、十分な休養やバランスのよい食事等を心がけ、感染予防に努めましょう。

*迅速検査キットによる

詳しくは佐賀県感染症情報センターのホームページを御覧ください。

<http://kansen.pref.saga.jp/influenza/influenza.html>



※棒グラフは佐賀県、折れ線グラフは全国の数値を表しています。

◎各疾患の動向グラフについては佐賀県感染症情報センターのホームページを御覧ください。 <http://www.kansen.pref.saga.jp>

◆全国版感染症週報(IDWR) 2016年第46週号(11月14日～11月20日)の要点

・ 発生動向総覧	<第46週>インフルエンザの定点当たり報告数は第34週以降増加が続いており、過去5年間の同時期と比較してかなり多い/その他最新動向
・ 注目すべき感染症	<今週は該当記事はありません>
・ 感染症関連情報	病原体情報(速報記事)/海外感染症情報
・ 速報	<今週は該当記事はありません>
・ 読者のコーナー	<今週は該当記事はありません>

※詳細は国立感染症研究所感染症疫学センターのホームページを御覧ください。

<http://www.nih.go.jp/niid/ja/from-idsc.html>

◆全数届出の感染症(佐賀県)

疾病名	結核 (二類感染症)	梅毒 (五類感染症)
患者 (管轄保健福祉事務所)	2名 *1:60歳代男性 80歳代男性 (杵藤)	
感染原因・感染経路	不明	性的接触(異性間)
無症状病原体保有者	0名	1名
平成28年届出累計	144名(今週2名)	15名(今週1名)
平成27年	同期累計	152名
	届出累計	172名

*1 届出の各患者間に関連性はありません。

◆佐賀県感染症発生動向調査

[定点報告:五類感染症(週報分)]

平成28年第48週

平成28年11月28日(月)～平成28年12月4日(日)

定点種別 (定点数)	管轄保健福祉 事務所 病名	佐賀中部	鳥栖	唐津	伊万里	杵藤	計	前週	全国 (第47週)
		インフルエンザ (39)	24 1.85	10 2.00	3 0.43	2 0.40	7 0.78	46 1.18	16 0.41
小児科 (23)	RSウイルス感 染症	7 0.88	9 3.00	10 2.50	9 3.00	2 0.40	37 1.61	26 1.13	3,222 1.02
	咽頭結膜熱	9 1.13	3 1.00	3 0.75		1 0.20	16 0.70	13 0.57	1,180 0.37
	A群溶血性レン サ球菌咽頭炎	16 2.00	2 0.67	27 6.75	7 2.33	10 2.00	62 2.70	50 2.17	6,596 2.09
	感染性胃腸炎	56 7.00	53 17.67	32 8.00	36 12.00	65 13.00	242 10.52	168 7.30	40,607 12.85
	水痘	4 0.50	2 0.67	2 0.50			8 0.35	17 0.74	1,883 0.60
	手足口病	5 0.63	9 3.00	2 0.50	5 1.67	12 2.40	33 1.43	26 1.13	2,212 0.70
	伝染性紅斑	1 0.13	2 0.67				3 0.13	1 0.04	403 0.13
	突発性発しん	2 0.25	4 1.33	2 0.50	1 0.33	1 0.20	10 0.43	15 0.65	1,342 0.42
	百日咳								39 0.01
	ヘルパンギーナ	3 0.38	4 1.33	1 0.25		6 1.20	14 0.61	15 0.65	412 0.13
流行性耳下腺炎	4 0.50	7 2.33	5 1.25	1 0.33	3 0.60	20 0.87	32 1.39	3,110 0.98	
眼科 (4)	急性出血性結膜炎								5 0.01
	流行性角結膜炎	4 2.00		3 3.00			7 1.75	8 2.00	489 0.71
基幹 (6)	細菌性髄膜炎								8 0.02
	無菌性髄膜炎	1 0.50					1 0.17		28 0.06
	マイコプラズマ肺炎	3 1.50		1 1.00	1 1.00	1 1.00	6 1.00	5 0.83	463 0.98
	クラミジア肺炎 (オウム病を除く)								15 0.03
	感染性胃腸炎 (ロタウイルスに限る)								8 0.02

※インフルエンザは、小児科定点+内科定点。

※細字は定点当たり患者数

◆佐賀県感染症発生動向調査(定点報告:五類感染症)

平成28年第48週 平成28年11月28日(月)～平成28年12月4日(日)

インフルエンザ 定点	インフル エンザ(鳥 インフル エンザを 除く)	小児科 定点	RSウイル ス感染症	咽頭結膜 熱	A群溶血 性レンサ 球菌咽頭 炎	感染性胃 腸炎	水痘	手足口病	伝染性紅 斑	突発性発 しん	百日咳	ヘルパン ギーナ	流行性耳 下腺炎	眼科・基幹 定点	急性出血 性結膜炎	流行性角 結膜炎	細菌性髄 膜炎	無菌性髄 膜炎	マイコプ ラズマ肺 炎	クラミジア 肺炎(オ ウム病を 除く)	感染性 胃腸炎 (ロタウイルス に限る)	
0～5ヶ月		0～5ヶ月	5			1								0～5ヶ月								
6～11ヶ月		6～11ヶ月	4	3		8	1	3		6		1		6～11ヶ月								
1歳	2	1歳	19	4		38	1	14		3		5		1歳								
2歳	2	2歳	6	3	2	33	2	8		1		2	5	2歳		1				1		
3歳		3歳	2	1	4	31		4				1	3	3歳								
4歳		4歳	1	5	7	29	2	2				2	7	4歳						1		
5歳	1	5歳			11	28	1	1	1			1	3	5歳		1						
6歳	3	6歳			10	18				1		2		6歳						1		
7歳	4	7歳			9	13	1						1	7歳						1		
8歳	2	8歳			5	9		1						8歳								
9歳	1	9歳			5	8								9歳								
10歳～14歳	13	10歳～14歳			8	13							1	10歳～14歳		1				1		
15歳～19歳	2	15歳～19歳				5								15歳～19歳					1			
20歳～29歳	2	20歳以上			1	8				1				20歳～29歳		1				1		
30歳～39歳	3													30歳～39歳		1						
40歳～49歳	5													40歳～49歳								
50歳～59歳	2													50歳～59歳								
60歳～69歳	3													60歳～69歳		2						
70歳～79歳	1													70歳以上								
80歳以上																						
合計	46	合計	37	16	62	242	8	33	3	10		14	20	合計		7			1	6		
前期計	16	前期計	26	13	50	168	17	26	1	15		15	32	前期計		8				5		
当期間/前	2.88	当期間/前	1.42	1.23	1.24	1.44	0.47	1.27	3	0.67	***	0.93	0.63	当期間/前	***	0.88	***	***	1.2	***	***	
増減数	30	増減数	11	3	12	74	-9	7	2	-5		-1	-12	増減数		-1			1	1		

***は前期計が"0"のとき

