

訂正後(平成28年第46週)

平成28年11月24日
健康福祉部 健康増進課 感染症対策担当 大木・増本
電話:(直通)0952-25-7075 (内線)1836
kenkouzoushin@pref.saga.lg.jp

佐賀県感染症発生動向調査週報

平成28年第46週 平成28年11月14日(月)～平成28年11月20日(日)

<http://www.kansen.pref.saga.jp>

佐賀県感染症情報センター

◆注目疾患の動向

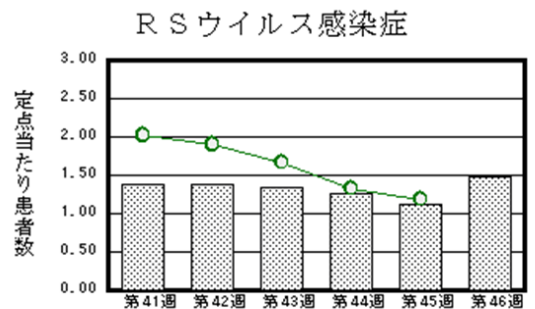
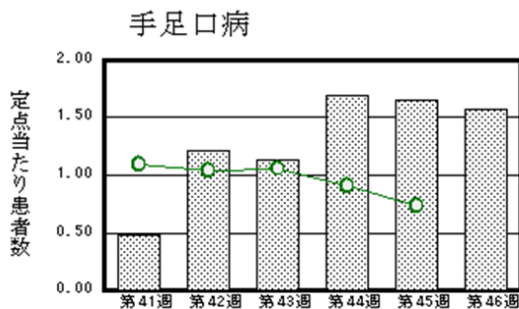
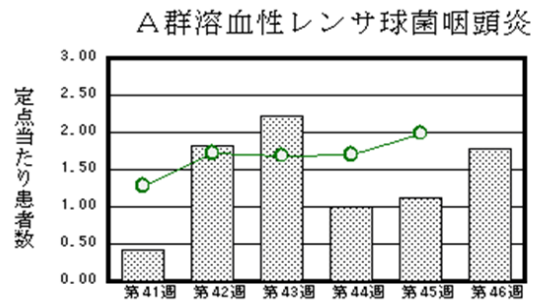
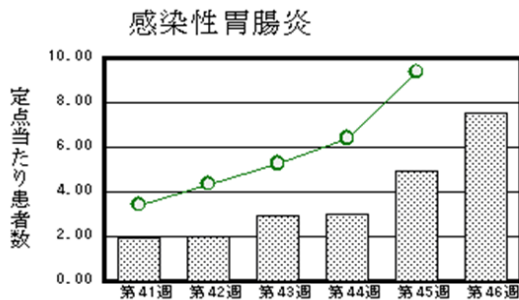
1 【報告数の多い疾患】 ①感染性胃腸炎(173名) ②A群溶血性レンサ球菌咽頭炎(41名) ③手足口病(36名) ④RSウイルス感染症(34名) ⑤水痘(19名)

2 【感染性胃腸炎】患者報告数は増加(113名→173名)し、定点当たりの患者報告数は7.52となりました。手洗いや食材の十分な加熱等を心がけ、感染予防に努めましょう。詳しくは佐賀県感染症情報センターのホームページを御覧ください。

<http://www.kansen.pref.saga.jp/kakotopics/kakotopics/kannsennseihp0912/tem.html>

3 【A群溶血性レンサ球菌咽頭炎】患者報告数は増加(26名→41名)し、定点当たりの患者報告数は1.78となりました。手洗いやうがいの励行で感染予防に努めましょう。詳しくは佐賀県感染症情報センターのホームページを御覧ください。

<http://kansen.pref.saga.jp/kakotopics/kakotopics/a-streptococcus/index.html>



※棒グラフは佐賀県、折れ線グラフは全国の数値を表しています。

◎各疾患の動向グラフについては佐賀県感染症情報センターのホームページを御覧ください。 <http://www.kansen.pref.saga.jp>

◆全国版感染症週報(IDWR)

2016年第44週号(10月31日～11月6日)の要点

・ 発生動向総覧	<第44週> 流行性耳下腺炎の定点当たり報告数は増加し、過去5年間の同時期と比較してかなり多い/その他最新動向
・ 注目すべき感染症	<今週は該当記事はありません>
・ 感染症関連情報	病原体情報/海外感染症情報/その他
・ 速報	<今週は該当記事はありません>
・ 読者のコーナー	<今週は該当記事はありません>

※詳細は国立感染症研究所感染症疫学センターのホームページを御覧ください。

<http://www.nih.go.jp/niid/ja/from-idsc.html>

◆全数届出の感染症(佐賀県)

疾病名	つつが虫病 (四類感染症)	
患者 (管轄保健福祉事務所)	2名:70歳代男性 (佐賀中部)	
感染原因・感染経路	動物・蚊・昆虫等からの感染	
無症状病原体保有者	0名	
平成28年届出累計	8名(今週2名)	
平成27年	同期累計	3名
	届出累計	6名

◆佐賀県感染症発生動向調査

訂正後(平成28年第46週)

[定点報告:五類感染症(週報分)]

平成28年第46週 平成28年11月14日(月)～平成28年11月20日(日)

定点種別 (定点数)	管轄保健福祉 事務所 病名	佐賀中部	鳥栖	唐津	伊万里	杵藤	計	前週	全国 (第45週)
		インフルエンザ (39)	4 0.31	3 0.60	3 0.43	2 0.40	3 0.33	15 0.38	8 0.21
小児科 (23)	RSウイルス感 染症	4 0.50	7 2.33	8 2.00	11 3.67	4 0.80	34 1.48	26 1.13	3,774 1.19
	咽頭結膜熱	3 0.38	7 2.33	1 0.25	1 0.33	2 0.40	14 0.61	9 0.39	873 0.28
	A群溶血性レン サ球菌咽頭炎	11 1.38	2 0.67	13 3.25	5 1.67	10 2.00	41 1.78	26 1.13	6,290 1.99
	感染性胃腸炎	69 8.63	31 10.33	9 2.25	25 8.33	39 7.80	173 7.52	113 4.91	29,613 9.37
	水痘	5 0.63	3 1.00		4 1.33	7 1.40	19 0.83	10 0.43	1,475 0.47
	手足口病	5 0.63	13 4.33		1 0.33	17 3.40	36 1.57	38 1.65	2,319 0.73
	伝染性紅斑		1 0.33				1 0.04	3 0.13	301 0.10
	突発性発しん	3 0.38	1 0.33	3 0.75		2 0.40	9 0.39	20 0.87	1,366 0.43
	百日咳								62 0.02
	ヘルパンギーナ		6 2.00		3 1.00	7 1.40	16 0.70	8 0.35	526 0.17
流行性耳下腺炎	3 0.38	6 2.00	4 1.00	1 0.33	2 0.40	16 0.70	14 0.61	3,367 1.07	
眼科 (4)	急性出血性結膜炎								3 0.00
	流行性角結膜炎	6 3.00		3 3.00			9 2.25	15 3.75	496 0.72
基幹 (6)	細菌性髄膜炎								14 0.03
	無菌性髄膜炎								23 0.05
	マイコプラズマ肺炎	2 1.00					2 0.33	2 0.33	627 1.33
	クラミジア肺炎 (オウム病を除く)								8 0.02
	感染性胃腸炎 (ロタウイルスに限る)					1 1.00	1 0.17		11 0.02

※インフルエンザは、小児科定点+内科定点。

※細字は定点当たり患者数

◆佐賀県感染症発生動向調査(定点報告:五類感染症)

訂正後(平成28年第46週)

平成28年第46週

平成28年11月14日(月)～平成28年11月20日(日)

インフルエンザ 定点	インフル エンザ(鳥 インフル エンザを 除く)	小児科 定点	RSウイル ス感染症	咽頭結膜 熱	A群溶血 性レンサ 球菌咽頭 炎	感染性胃 腸炎	水痘	手足口病	伝染性紅 斑	突発性発 しん	百日咳	ヘルパン ギーナ	流行性耳 下腺炎	眼科・基幹 定点	急性出血 性結膜炎	流行性角 結膜炎	細菌性髄 膜炎	無菌性髄 膜炎	マイコプ ラズマ肺 炎	クラミジア 肺炎(オ ウム病を 除く)	感染性 胃腸炎 (ロタウイルス に限る)		
0～5ヶ月		0～5ヶ月	8	1		1								0～5ヶ月									
6～11ヶ月		6～11ヶ月	7	1		4		2		3		2		6～11ヶ月									
1歳	2	1歳	15	2	1	33	3	12		6		4	2	1歳									1
2歳		2歳	3	4	2	17	2	9				6	1	2歳									
3歳		3歳		2	2	16	4	4				1	5	3歳		1							
4歳		4歳	1	1	7	31	4	4				2	3	4歳									
5歳		5歳		2	6	22	4	2	1			1	2	5歳		2							
6歳		6歳			2	13		1						6歳									
7歳		7歳			8	10	2						1	7歳									
8歳		8歳			9	6							1			1							
9歳		9歳			1	4								9歳									
10歳～14歳	1	10歳～14歳		1	3	7		1						10歳～14歳									
15歳～19歳	1	15歳～19歳				4		1						15歳～19歳									
20歳～29歳	2	20歳以上				5							1	20歳～29歳		1							
30歳～39歳	1													30歳～39歳		2							
40歳～49歳	3													40歳～49歳		1							
50歳～59歳	2													50歳～59歳									
60歳～69歳														60歳～69歳									
70歳～79歳														70歳以上		1				2			
80歳以上	3																						
合計	15	合計	34	14	41	173	19	36	1	9		16	16	合計		9				2			1
前期計	8	前期計	26	9	26	113	10	38	3	20		8	14	前期計		15				2			
当期間/前	1.88	当期間/前	1.31	1.56	1.58	1.53	1.9	0.95	0.33	0.45	***	2	1.14	当期間/前	***	0.6	***	***		1	***	***	
増減数	7	増減数	8	5	15	60	9	-2	-2	-11		8	2	増減数		-6							1

***は前期計が"0"のとき

