

佐賀県感染症発生動向調査週報

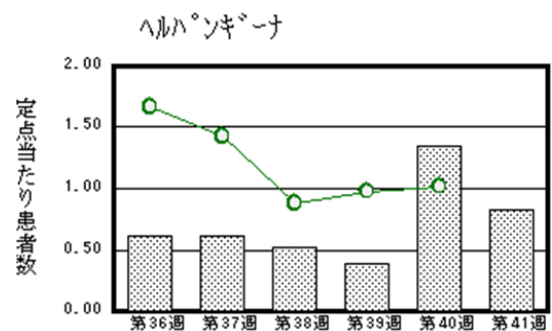
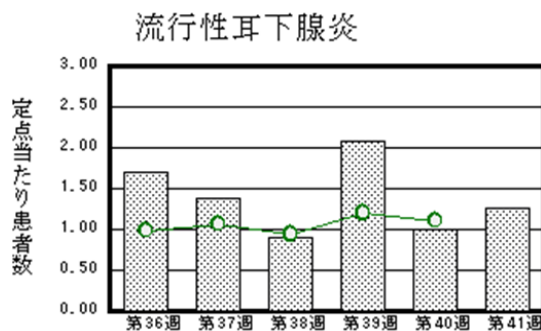
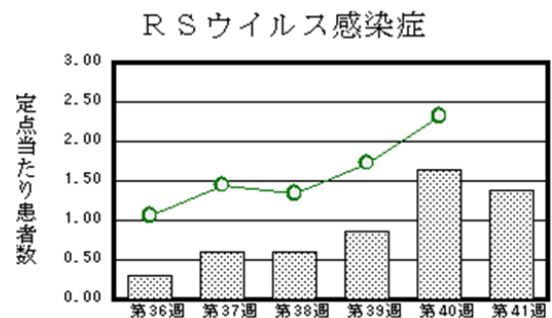
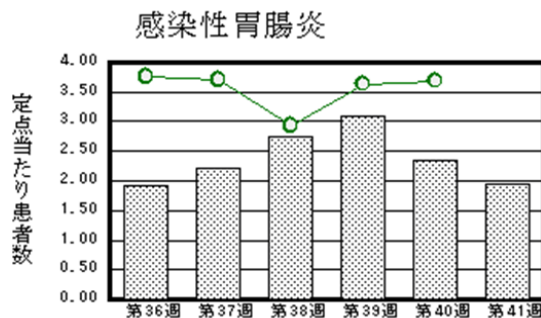
平成28年第41週 平成28年10月10日(月)～平成28年10月16日(日)

<http://www.kansen.pref.saga.jp>

佐賀県感染症情報センター

◆注目疾患の動向

- 【報告数の多い疾患】①感染性胃腸炎(45名) ②RSウイルス感染症(32名) ③流行性耳下腺炎(29名) ④ヘルパンギーナ(19名) ⑤突発性発しん(14名)
- 【RSウイルス感染症】患者報告数は減少(38名→32名)し、定点当たりの患者報告数は1.39となりました。手洗いの励行で感染予防に努めましょう。詳しくは佐賀県感染症情報センターのホームページを御覧ください。
<http://kansen.pref.saga.jp/kakotopics/kakotopics/RSvirus1009/index.html>
- 【流行性耳下腺炎】患者報告数は増加(23名→29名)し、定点当たりの患者報告数は1.26となりました。詳しくは佐賀県感染症情報センターのホームページを御覧ください。
<http://kansen.pref.saga.jp/kakotopics/kakotopics/ryukouseijikasenen/index.html>



※棒グラフは佐賀県、折れ線グラフは全国の数値を表しています。

◎各疾患の動向グラフについては佐賀県感染症情報センターのホームページを御覧ください。<http://www.kansen.pref.saga.jp>

◆全国版感染症週報(IDWR) 2016年第39週号(9月26日～10月2日)の要点

・ 発生動向総覧	<第39週> 流行性耳下腺炎の定点当たり報告数は増加し、過去5年間の同時期と比較してかなり多い/その他最新動向
・ 注目すべき感染症	<今週は該当記事はありません>
・ 感染症関連情報	病原体情報(速報記事)/海外感染症情報/その他
・ 速報	<今週は該当記事はありません>
・ 読者のコーナー	<今週は該当記事はありません>

※詳細は国立感染症研究所感染症疫学センターのホームページを御覧ください。

<http://www.nih.go.jp/niid/ja/from-idsc.html>

◆全数届出の感染症(佐賀県)

別紙参照

◆佐賀県感染症発生動向調査

[定点報告:五類感染症(週報分)]

平成28年第**41**週

平成28年10月10日(月)～平成28年10月16日(日)

定点種別 (定点数)	管轄保健福祉 事務所 病名	佐賀県					計	前週	全国 (第40週)
		佐賀中部	鳥栖	唐津	伊万里	杵藤			
インフルエンザ (39)	インフルエンザ (鳥インフルエンザを除く)	2 0.15					2 0.05	7 0.18	1,111 0.23
小児科 (23)	RSウイルス感染症	2 0.25	14 4.67	6 1.50	6 2.00	4 0.80	32 1.39	38 1.65	7,273 2.32
	咽頭結膜熱	4 0.50	3 1.00	3 0.75	3 1.00		13 0.57	8 0.35	806 0.26
	A群溶血性レンサ球菌咽頭炎	3 0.38	3 1.00			4 0.80	10 0.43	38 1.65	5,038 1.61
	感染性胃腸炎	8 1.00	16 5.33	1 0.25	5 1.67	15 3.00	45 1.96	54 2.35	11,574 3.69
	水痘		1 0.33		1 0.33		2 0.09	1 0.04	895 0.29
	手足口病	5 0.63	4 1.33	1 0.25		1 0.20	11 0.48	24 1.04	4,350 1.39
	伝染性紅斑							1 0.04	374 0.12
	突発性発しん	5 0.63	5 1.67	2 0.50	2 0.67		14 0.61	15 0.65	1,489 0.47
	百日咳							1 0.04	65 0.02
	ヘルパンギーナ		5 1.67	2 0.50	11 3.67	1 0.20	19 0.83	31 1.35	3,210 1.02
流行性耳下腺炎	8 1.00	7 2.33	3 0.75	3 1.00	8 1.60	29 1.26	23 1.00	3,478 1.11	
眼科 (4)	急性出血性結膜炎								9 0.01
	流行性角結膜炎	4 2.00		1 1.00			5 1.25	8 2.00	665 0.97
基幹 (6)	細菌性髄膜炎								17 0.04
	無菌性髄膜炎							1 0.17	30 0.06
	マイコプラズマ肺炎	1 0.50		1 1.00		1 1.00	3 0.50	4 0.67	631 1.33
	クラミジア肺炎 (オウム病を除く)								9 0.02
	感染性胃腸炎 (ロタウイルスに限る)								4 0.01

※インフルエンザは、小児科定点+内科定点。

※細字は定点当たり患者数

◆佐賀県感染症発生動向調査(定点報告:五類感染症)

平成28年第41週 平成28年10月10日(月)～平成28年10月16日(日)

インフルエンザ 定点	インフル エンザ(鳥 インフル エンザを 除く)	小児科 定点	RSウイル ス感染症	咽頭結膜 熱	A群溶血 性レンサ 球菌咽頭 炎	感染性胃 腸炎	水痘	手足口病	伝染性紅 斑	突発性発 しん	百日咳	ヘルパン ギーナ	流行性耳 下腺炎	眼科・基幹 定点	急性出血 性結膜炎	流行性角 結膜炎	細菌性髄 膜炎	無菌性髄 膜炎	マイコ プラズマ 肺炎	クラミジア 肺炎(オ ウム病を 除く)	感染性 胃腸炎 (ロタウイルス に限る)	
0～5ヶ月		0～5ヶ月	5			1				1		1		0～5ヶ月								
6～11ヶ月		6～11ヶ月	7	1		2		2		5		3		6～11ヶ月								
1歳		1歳	12	9		5		5		7		8	2	1歳								
2歳		2歳	5	2		6		2		1		1	5	2歳								
3歳		3歳	2	1		7	1	1				1	5	3歳								
4歳		4歳			2	4	1					3	5	4歳								
5歳		5歳	1		3	2		1				1	3	5歳		2				1		
6歳		6歳			1	4							3	6歳						1		
7歳		7歳			1	3						1		7歳								
8歳		8歳				1							2	8歳						1		
9歳		9歳			2	1							1	9歳								
10歳～14歳		10歳～14歳			1	7							2	10歳～14歳								
15歳～19歳		15歳～19歳				1								15歳～19歳		1						
20歳～29歳	1	20歳以上				1							1	20歳～29歳		1						
30歳～39歳														30歳～39歳		1						
40歳～49歳														40歳～49歳								
50歳～59歳														50歳～59歳								
60歳～69歳	1													60歳～69歳								
70歳～79歳														70歳以上								
80歳以上																						
合計	2	合計	32	13	10	45	2	11		14		19	29	合計		5				3		
前期計	7	前期計	38	8	38	54	1	24	1	15	1	31	23	前期計		8			1	4		
当期間/前	0.29	当期間/前	0.84	1.63	0.26	0.83	2	0.46		0.93		0.61	1.26	当期間/前	***	0.63	***			0.75	***	***
増減数	-5	増減数	-6	5	-28	-9	1	-13	-1	-1	-1	-12	6	増減数		-3			-1	-1		

***は前期計が"0"のとき

佐賀県感染症発生動向調査週報

http://www.kansen.pref.saga.jp

佐賀県感染症情報センター

◆全数届出の感染症(佐賀県) 平成28年第**41**週 平成28年10月10日(月)～平成28年10月16日(日)

疾病名	結核 (二類感染症)			
患者 (管轄保健福祉事務所)	3名*1:90歳代男性 2名 90歳代女性 (佐賀中部)	2名*1:70歳代男性 80歳代女性 (鳥栖)	1名:80歳代男性 (唐津)	1名:50歳代男性 (伊万里)
感染原因・感染経路	不明			
無症状病原体保有者	0名			
平成28年届出累計	131名(今週7名)			
平成27年	同期累計	136名		
	届出累計	172名		

*1 届出の各患者間に関連性はありません。

疾病名	アメーバ赤痢 (五類感染症)	
患者 (管轄保健福祉事務所)	1名:40歳代男性 (—)	
感染原因・感染経路	経口感染	
無症状病原体保有者	—	
平成28年届出累計	5名(今週1名)	
平成27年	同期累計	2名
	届出累計	4名