

佐賀県感染症発生動向調査週報・月報

平成28年第40週 平成28年10月3日(月)～平成28年10月9日(日)

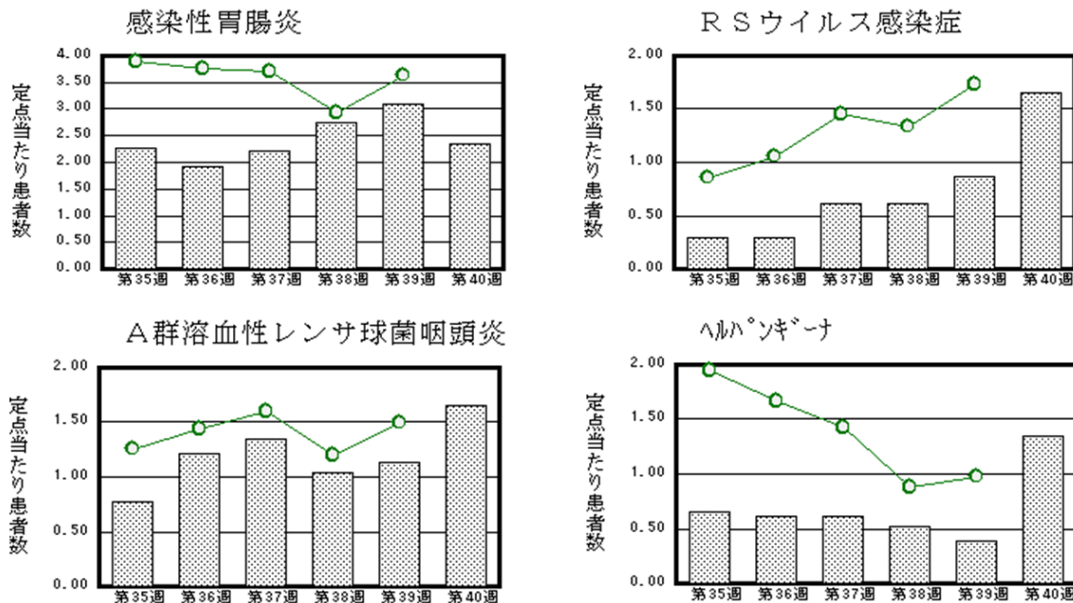
平成28年9月 平成28年9月1日(木)～平成28年9月30日(金)

<http://www.kansen.pref.saga.jp>

佐賀県感染症情報センター

◆注目疾患の動向

- 【報告数の多い疾患】①感染性胃腸炎(54名) ②RSウイルス感染症、A群溶血性レンサ球菌咽頭炎(各38名) ③ヘルパンギーナ(31名) ④手足口病(24名) ⑤流行性耳下腺炎(23名)
- 【腸管出血性大腸菌感染症】1件3名(O157)の報告がありました。手洗いや食材の十分な加熱等を心がけ、感染予防に努めましょう。詳しくは佐賀県感染症情報センターのホームページを御覧ください。
<http://kansen.pref.saga.jp/kakotopics/kakotopics/o157.1008/1570705.html>
- 【RSウイルス感染症】患者報告数は増加(20名→38名)し、定点当たりの患者報告数は1.65となりました。手洗いの励行で感染予防に努めましょう。詳しくは佐賀県感染症情報センターのホームページを御覧ください。
<http://kansen.pref.saga.jp/kakotopics/kakotopics/RSvirus1009/index.html>
- 【A群溶血性レンサ球菌咽頭炎】患者報告数は増加(26名→38名)し、定点当たりの患者報告数は1.65となりました。手洗いやうがいの励行で感染予防に努めましょう。詳しくは佐賀県感染症情報センターのホームページを御覧ください。
<http://kansen.pref.saga.jp/kakotopics/kakotopics/a-streptococcus/index.html>



※棒グラフは佐賀県、折れ線グラフは全国の数値を表しています。

◎各疾患の動向グラフについては佐賀県感染症情報センターのホームページを御覧ください。<http://www.kansen.pref.saga.jp>

◆全国版感染症週報(IDWR) 2016年第38週号(9月19日～9月25日)の要点

・ 発生動向総覧	<第38週> 流行性耳下腺炎の定点当たり報告数は減少したが、過去5年間の同時期と比較してかなり多い/その他最新動向
・ 注目すべき感染症	<RSウイルス感染症> 例年、季節性インフルエンザに先行して夏頃より始まり、秋に入ると患者数が急増し、年末をピークに春まで流行が続くことが多い
・ 感染症関連情報	病原体情報(速報記事)/海外感染症情報
・ 速報	<今週は該当記事はありません>
・ 読者のコーナー	<今週は該当記事はありません>

※詳細は国立感染症研究所感染症疫学センターのホームページを御覧ください。

<http://www.nih.go.jp/niid/ja/from-idsc.html>

◆全数届出の感染症(佐賀県)

別紙参照

◆佐賀県感染症発生動向調査

〔定点報告:五類感染症(週報分)〕

平成28年第40週 平成28年10月3日(月)～平成28年10月9日(日)

定点種別 (定点数)	管轄保健福祉 事務所 病名	佐賀中部	鳥栖	唐津	伊万里	杵藤	計	前週	全国 (第39週)	
インフルエンザ (39)	インフルエンザ (鳥インフルエンザを除く)			6 0.86		1 0.11	7 0.18	7 0.18	795 0.16	
小児科 (23)	RSウイルス感染症	3 0.38	7 2.33	15 3.75	8 2.67	5 1.00	38 1.65	20 0.87	5,463 1.73	
	咽頭結膜熱	4 0.50	2 0.67	1 0.25	1 0.33		8 0.35	6 0.26	868 0.28	
	A群溶血性レンサ球菌咽頭炎	8 1.00	7 2.33	5 1.25	7 2.33	11 2.20	38 1.65	26 1.13	4,724 1.50	
	感染性胃腸炎	25 3.13	5 1.67	4 1.00	6 2.00	14 2.80	54 2.35	71 3.09	11,469 3.64	
	水痘				1 0.33		1 0.04	1 0.04	894 0.28	
	手足口病	3 0.38	8 2.67	2 0.50	4 1.33	7 1.40	24 1.04	16 0.70	3,410 1.08	
	伝染性紅斑	1 0.13					1 0.04	1 0.04	472 0.15	
	突発性発しん	5 0.63	5 1.67	2 0.50	1 0.33	2 0.40	15 0.65	19 0.83	1,558 0.49	
	百日咳				1 0.33		1 0.04		80 0.03	
	ヘルパンギーナ	4 0.50	8 2.67	6 1.50	11 3.67	2 0.40	31 1.35	9 0.39	3,084 0.98	
流行性耳下腺炎	7 0.88	6 2.00	1 0.25	1 0.33	8 1.60	23 1.00	48 2.09	3,790 1.20		
眼科 (4)	急性出血性結膜炎								19 0.03	
	流行性角結膜炎	8 4.00					8 2.00	2 0.50	701 1.01	
基幹 (6)	細菌性髄膜炎								10 0.02	
	無菌性髄膜炎	1 0.50					1 0.17		34 0.07	
	マイコプラズマ肺炎	2 1.00			1 1.00	1 1.00	4 0.67	4 0.67	556 1.18	
	クラミジア肺炎 (オウム病を除く)								9 0.02	
	感染性胃腸炎 (ロタウイルスに限る)								6 0.01	

※インフルエンザは、小児科定点+内科定点。

※細字は定点当たり患者数

◆佐賀県感染症発生動向調査(定点報告:五類感染症)

平成28年第40週 平成28年10月3日(月)～平成28年10月9日(日)

インフルエンザ 定点	インフルエンザ(鳥インフルエンザを除く)	小児科 定点	RSウイルス感染症	咽頭結膜熱	A群溶血性レンサ球菌咽頭炎	感染性胃腸炎	水痘	手足口病	伝染性紅斑	突発性発しん	百日咳	ヘルパンギーナ	流行性耳下腺炎	眼科・基幹 定点	急性出血性結膜炎	流行性角結膜炎	細菌性髄膜炎	無菌性髄膜炎	マイコプラズマ肺炎	クラミジア肺炎(オウム病を除く)	感染性胃腸炎(ロタウイルスに限る)	
0～5ヶ月		0～5ヶ月	5											0～5ヶ月								
6～11ヶ月		6～11ヶ月	7	1		2		6		8		1		6～11ヶ月								
1歳		1歳	16	3	7	9		7		6		22	1	1歳								
2歳		2歳	7		4	7		5		1		6	2	2歳								
3歳		3歳	3		2	12		5			1	2	4	3歳								
4歳		4歳		2	10	4	1		1				4	4歳								
5歳		5歳		1	2	4							5	5歳		1		1	1			
6歳		6歳		1	4	4		1					3	6歳		2						
7歳		7歳			2	1							1	7歳								
8歳	1	8歳			2	1								8歳						1		
9歳		9歳				3							2	9歳						1		
10歳～14歳	5	10歳～14歳			2	4							1	10歳～14歳								
15歳～19歳	1	15歳～19歳			1	2								15歳～19歳						1		
20歳～29歳		20歳以上			2	1								20歳～29歳		1						
30歳～39歳														30歳～39歳		3						
40歳～49歳														40歳～49歳		1						
50歳～59歳														50歳～59歳								
60歳～69歳														60歳～69歳								
70歳～79歳														70歳以上								
80歳以上																						
合計	7	合計	38	8	38	54	1	24	1	15	1	31	23	合計		8		1	4			
前期計	7	前期計	20	6	26	71	1	16	1	19		9	48	前期計		2			4			
当期間/前	1.00	当期間/前	1.9	1.33	1.46	0.76	1	1.5	1	0.79	***	3.44	0.48	当期間/前	***	4	***	***	1	***	***	
増減数		増減数	18	2	12	-17		8		-4	1	22	-25	増減数		6		1				

***は前期計が"0"のとき

佐賀県感染症発生動向調査週報

http://www.kansen.pref.saga.jp

佐賀県感染症情報センター

◆全数届出の感染症(佐賀県) 平成28年第40週 平成28年10月3日(月)～平成28年10月9日(日)

疾病名	結核 (二類感染症)	
患者 (管轄保健福祉事務所)	2名*1:50歳代男性 70歳代女性 (佐賀中部)	1名:30歳代男性 (杵藤)
感染原因・感染経路	不明	
無症状病原体保有者	1名	
平成28年届出累計	124名(今週4名)	
平成27年	同期累計	130名
	届出累計	172名

*1 届出の各患者間に関連性はありません。

疾病名	腸管出血性大腸菌感染症*2 (三類感染症)	腸チフス (三類感染症)
患者 (管轄保健福祉事務所)	O157 1名:50歳代女性 (伊万里)	
感染原因・感染経路	不明	不明
無症状病原体保有者	2名	1名
平成28年届出累計	80名(今週3名)	2名(今週1名)
平成27年	同期累計	42名
	届出累計	49名

*2 患者と無症状病原体保有者は同居家族です。

疾病名	アメーバ赤痢 (五類感染症)	後天性免疫不全症候群 (五類感染症)
患者 (管轄保健福祉事務所)	1名:30歳代女性 (一)	1名:80歳代女性*3 (一)
感染原因・感染経路	不明	性的接触
無症状病原体保有者		1名
平成28年届出累計	4名(今週1名)	9名(今週2名)
平成27年	同期累計	2名
	届出累計	4名

*3 診断週は第39週です。

◆佐賀県感染症発生動向調査(定点報告:五類感染症月報分)

平成28年9月

[患者数:人]

	STD 定点数	性器クラミジア 感染症		性器ヘルペス ウイルス感染症		尖圭コンジロー マ		淋菌感染症		合計		基 幹 定 点 数	メチシ リン耐 性黄色 ブドウ 球菌感 染症	ペニシ リン耐 性肺炎 球菌感 染症	薬剤耐 性緑膿 菌感 染症	合計
		男	女	男	女	男	女	男	女	男	女					
佐賀中部	3	10	3	2		2	1	10	1	24	5	2				
鳥栖	1							1		1		1				
唐津	1		5		2		1				8	1				
伊万里	1	3				1		1		5		1				
杵藤	1	4			1					4	1	1				
合計	7	17	8	2	3	3	2	12	1	34	14	6	21			21
前期計		10	6	1	6	2	2	4		17	14		13			13
当期間/前期		1.7	1.33	2	0.5	1.5	1	3	***	2	1		1.62	***	***	1.62
増減数		7	2	1	-3	1		8	1	17			8			8

[定点当たり患者数:人/定点]

	STD 定点数	性器クラミジア 感染症		性器ヘルペス ウイルス感染症		尖圭コンジロー マ		淋菌感染症		合計		基 幹 定 点 数	メチシ リン耐 性黄色 ブドウ 球菌感 染症	ペニシ リン耐 性肺炎 球菌感 染症	薬剤耐 性緑膿 菌感 染症	合計
		男	女	男	女	男	女	男	女	男	女					
佐賀中部	3	3.33	1	0.67		0.67	0.33	3.33	0.33	8	1.67	2				
鳥栖	1							1		1		1				
唐津	1		5		2		1				8	1				
伊万里	1	3				1		1		5		1				
杵藤	1	4			1					4	1	1				
合計	7	2.43	1.14	0.29	0.43	0.43	0.29	1.71	0.14	4.86	2	6	3.5			3.5
全国前月	970	1.1	1.09	0.33	0.51	0.34	0.16	0.65	0.15	2.42	1.91	473	2.93	0.33	0.04	3.3

[年齢階層別患者数:人]

	STD	性器クラミジア 感染症		性器ヘルペス ウイルス感染症		尖圭コンジロー マ		淋菌感染症		合計		基 幹	メチシ リン耐 性黄色 ブドウ 球菌感 染症	ペニシ リン耐 性肺炎 球菌感 染症	薬剤耐 性緑膿 菌感 染症	合計
		男	女	男	女	男	女	男	女	男	女					
0歳																
1歳～4歳																
5歳～9歳													1			1
10歳～14歳																
15歳～19歳			2								2					
20歳～24歳		7	2				1	4		11	3		1			1
25歳～29歳		3	2	1		1		2	1	7	3					
30歳～34歳		1			2			3		4	2					
35歳～39歳		2	2				1	1		3	3					
40歳～44歳						2				2						
45歳～49歳		2			1					2	1		1			1
50歳～54歳																
55歳～59歳																
60歳～64歳		2						1		3			3			3
65歳～69歳				1				1		2			4			4
70歳以上													11			11
合計		17	8	2	3	3	2	12	1	34	14		21			21
前期計		10	6	1	6	2	2	4		17	14		13			13
当期間/前期		1.7	1.33	2	0.5	1.5	1	3	***	2	1		1.62	***	***	1.62
増減数		7	2	1	-3	1		8	1	17			8			8

***は前期計が"0"のとき