

佐賀県感染症発生動向調査週報・月報

平成28年第**27**週 平成28年7月4日(月)～平成28年7月10日(日)

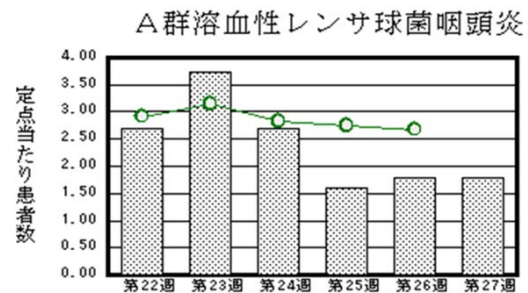
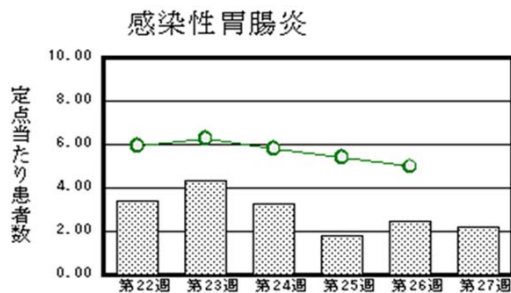
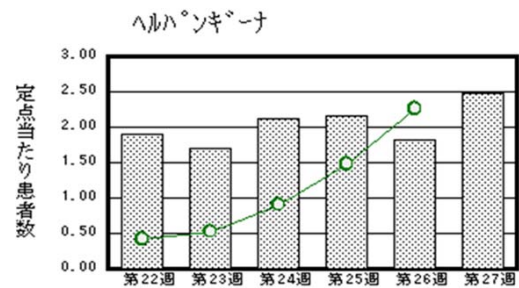
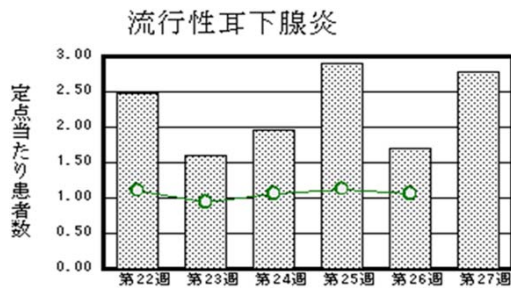
平成28年**6**月 平成28年6月1日(水)～平成28年6月30日(木)

<http://www.kansen.pref.saga.jp>

佐賀県感染症情報センター

◆注目疾患の動向

- 【報告数の多い疾患】①流行性耳下腺炎(64名) ②ヘルパンギーナ(57名) ③感染性胃腸炎(50名) ④A群溶血性レンサ球菌咽頭炎(41名) ⑤突発性発しん(13名)
- 【腸管出血性大腸菌感染症】2件3名(O157)の報告がありました。腸管出血性大腸菌感染症の発生が続いています。手洗いや食材の十分な加熱等を心がけ、感染予防に努めましょう。詳しくは佐賀県感染症情報センターのホームページを御覧ください。
<http://kansen.pref.saga.jp/kakotopics/kakotopics/o157.1008/1570705.html>
- 【流行性耳下腺炎】患者報告数は増加(39名→64名)し、定点当たりの患者報告数は2.78となりました。佐賀中部及び鳥栖保健福祉事務所管内からの報告が多い状況です。詳しくは佐賀県感染症情報センターのホームページを御覧ください。
<http://kansen.pref.saga.jp/kakotopics/kakotopics/ryukouseijikasenen/index.html>
- 【ヘルパンギーナ】患者報告数は増加(42名→57名)し、定点当たりの患者報告数は2.48となりました。手洗いなどの励行で感染予防に努めましょう。詳しくは佐賀県感染症情報センターのホームページを御覧ください。
<http://kansen.pref.saga.jp/kakotopics/kakotopics/herpam/topicsh.html>



※棒グラフは佐賀県、折れ線グラフは全国の数値を表しています。

◎各疾患の動向グラフについては佐賀県感染症情報センターのホームページを御覧ください。 <http://www.kansen.pref.saga.jp>

◆全国版感染症週報(IDWR) 2016年第25週号(6月20日～6月26日)の要点

・ 発生動向総覧	<第25週>流行性耳下腺炎の定点当たり報告数は2週連続で増加し、過去5年間の同時期と比較してかなり多い/その他最新動向
・ 注目すべき感染症	<今週は該当記事はありません>
・ 感染症関連情報	病原体情報/海外感染症情報
・ 速報	<今週は該当記事はありません>
・ 読者のコーナー	<今週は該当記事はありません>

※詳細は国立感染症研究所感染症疫学センターのホームページを御覧ください。

<http://www.nih.go.jp/niid/ja/from-idsc.html>

◆全数届出の感染症(佐賀県)

別紙参照

◆佐賀県感染症発生動向調査

〔定点報告:五類感染症(週報分)〕

平成28年第**27**週 平成28年7月4日(月)～平成28年7月10日(日)

定点種別 (定点数)	管轄保健福祉 事務所 病名	佐賀中部	鳥栖	唐津	伊万里	杵藤	計	前週	全国 (第26週)	
インフルエンザ (39)	インフルエンザ (鳥インフルエンザを除く)								161	0.03
小児科 (23)	RSウイルス感染症	1 0.13			1 0.33		2 0.09	4 0.17	368	0.12
	咽頭結膜熱	3 0.38		1 0.25	2 0.67	2 0.40	8 0.35	10 0.43	2,177	0.69
	A群溶血性レンサ球菌咽頭炎	12 1.50	4 1.33	8 2.00	6 2.00	11 2.20	41 1.78	41 1.78	8,478	2.68
	感染性胃腸炎	18 2.25	10 3.33	7 1.75	5 1.67	10 2.00	50 2.17	57 2.48	15,733	4.98
	水痘	4 0.50				3 0.60	7 0.30	3 0.13	1,407	0.45
	手足口病		3 1.00	1 0.25			4 0.17	2 0.09	1,503	0.48
	伝染性紅斑			1 0.25			1 0.04		1,311	0.41
	突発性発しん	3 0.38	5 1.67	1 0.25	2 0.67	2 0.40	13 0.57	25 1.09	1,905	0.60
	百日咳				1 0.33		1 0.04	2 0.09	72	0.02
	ヘルパンギーナ	19 2.38	21 7.00	3 0.75	9 3.00	5 1.00	57 2.48	42 1.83	7,139	2.26
	流行性耳下腺炎	36 4.50	13 4.33	6 1.50	1 0.33	8 1.60	64 2.78	39 1.70	3,357	1.06
眼科 (4)	急性出血性結膜炎								14	0.02
	流行性角結膜炎	1 0.50					1 0.25	2 0.50	520	0.75
基幹 (6)	細菌性髄膜炎								8	0.02
	無菌性髄膜炎	1 0.50					1 0.17		27	0.06
	マイコプラズマ肺炎	2 1.00				3 3.00	5 0.83	3 0.50	301	0.64
	クラミジア肺炎 (オウム病を除く)								7	0.01
	感染性胃腸炎 (ロタウイルスに限る)					1 1.00	1 0.17		34	0.07

※インフルエンザは、小児科定点+内科定点。

※細字は定点当たり患者数

◆佐賀県感染症発生動向調査(定点報告:五類感染症)

平成28年第27週 平成28年7月4日(月)～平成28年7月10日(日)

インフルエンザ 定点	インフルエ ンザ(鳥イ ンフルエン ザを除く)	小児科 定点	RSウイル ス感染症	咽頭結膜 熱	A群溶血 性レンサ 球菌咽頭 炎	感染性胃 腸炎	水痘	手足口病	伝染性紅 斑	突発性発 しん	百日咳	ヘルパン ギーナ	流行性耳 下腺炎	眼科・基幹 定点	急性出血 性結膜炎	流行性角 結膜炎	細菌性髄 膜炎	無菌性髄 膜炎	マイコプラ ズマ肺炎	クラミジア 肺炎(オウ ム病を除 く)	感染性 胃腸炎 (ロタウイル スに限る)	
0～5ヶ月		0～5ヶ月		1										0～5ヶ月								
6～11ヶ月		6～11ヶ月		1		4				7		5		6～11ヶ月								
1歳		1歳		2	1	6		1		4		11	2	1歳								
2歳		2歳		4	2	9		3		1		12	5	2歳		1						
3歳		3歳			3	7			1	1		13	8	3歳								
4歳		4歳			12	2	2					9	8	4歳								
5歳		5歳	1		8	6	2					3	9	5歳						1		
6歳		6歳			5	4						4	12	6歳								
7歳		7歳			3	1	2						6	7歳						1		1
8歳		8歳			7	4					1		5	8歳								
9歳		9歳				1							6	9歳								
10歳～14歳		10歳～14歳				2							3	10歳～14歳						2		
15歳～19歳		15歳～19歳												15歳～19歳								
20歳～29歳		20歳以上	1			4	1							20歳～29歳								
30歳～39歳														30歳～39歳								1
40歳～49歳														40歳～49歳								
50歳～59歳														50歳～59歳				1				
60歳～69歳														60歳～69歳								
70歳～79歳														70歳以上								
80歳以上																						
合計		合計	2	8	41	50	7	4	1	13	1	57	64	合計		1		1	5			1
前期計		前期計	4	10	41	57	3	2		25	2	42	39	前期計		2			3			
当期間/前	***	当期間/前	0.5	0.8	1	0.88	2.33	2	***	0.52	0.5	1.36	1.64	当期間/前	***	0.5	***	***	1.67	***	***	
増減数		増減数	-2	-2		-7	4	2	1	-12	-1	15	25	増減数		-1		1	2			1

***は前期計が"0"のとき

佐賀県感染症発生動向調査週報

http://www.kansen.pref.saga.jp

佐賀県感染症情報センター

◆全数届出の感染症(佐賀県)

平成28年第**27**週

平成28年7月4日(月)～平成28年7月10日(日)

疾病名	結核 (二類感染症)		腸管出血性大腸菌感染症 O157 (三類感染症)	レジオネラ症 (四類感染症)
	患者 (管轄保健福祉事務所)	1名:70歳代男性 (佐賀中部)	1名:50歳代女性 (杵藤)	2名:園児女児*1 60歳代女性 (佐賀中部)
感染原因・感染経路	不明		不明	不明
無症状病原体保有者	0名		1名*1	0名
平成28年届出累計	85名(今週2名)		17名(今週3名)	1名(今週1名)
平成27年	同期累計	84名		31名
	届出累計	172名		49名

*1 患者と無症状病原体保有者は同居家族です。

疾病名	アメーバ赤痢 (五類感染症)	侵襲性肺炎球菌感染症 (五類感染症)	梅毒 (五類感染症)
	患者 (管轄保健福祉事務所)	1名:60歳代男性 (一)	2名:幼児男児*2 40歳代男性 (一)
感染原因・感染経路	不明	不明	性的接触(異性間)
無症状病原体保有者	0名		
平成28年届出累計	1名(今週1名)	7名(今週2名)	7名*3(今週2名)
平成27年	同期累計	9名	
	届出累計	16名	

*2 診断週は第26週です。

*3 第25週に届出のあった1名が除外されたため累計が減っています。

◆佐賀県感染症発生動向調査(定点報告:五類感染症月報分)

平成28年6月

[患者数:人]

	STD 定点数	性器クラミジア 感染症		性器ヘルペス ウイルス感染症		尖圭コンジロー マ		淋菌感染症		合計		基 幹 定 点 数	メチシ リン耐 性黄色 ブドウ 球菌感 染症	ペニシ リン耐 性肺炎 球菌感 染症	薬剤耐 性緑膿 菌感 染症	合計		
		男	女	男	女	男	女	男	女	男	女							
佐賀中部	3	4		9	1	4		3		20	1	2	/					
鳥栖	1	2								2	1	1						
唐津	1		2								2	1						
伊万里	1	4						2		6	1	1						
杵藤	1		2								2	1						
合計	7	10	4	9	1	4		5		28	5	6	18				18	
前期計		12	5	4	3	1	2	7		24	10		17				17	
当期間/前期		0.83	0.8	2.25	0.33	4		0.71	***	1.17	0.5		1.06	***	***		1.06	
増減数		-2	-1	5	-2	3	-2	-2		4	-5		1				1	

[定点当たり患者数:人/定点]

	STD 定点数	性器クラミジア 感染症		性器ヘルペス ウイルス感染症		尖圭コンジロー マ		淋菌感染症		合計		基 幹 定 点 数	メチシ リン耐 性黄色 ブドウ 球菌感 染症	ペニシ リン耐 性肺炎 球菌感 染症	薬剤耐 性緑膿 菌感 染症	合計		
		男	女	男	女	男	女	男	女	男	女							
佐賀中部	3	1.33		3	0.33	1.33		1		6.67	0.33	2	/					
鳥栖	1	2								2	1	1						
唐津	1		2								2	1						
伊万里	1	4						2		6	1	1						
杵藤	1		2								2	1						
合計	7	1.43	0.57	1.29	0.14	0.57		0.71		4	0.71	6	3				3	
全国前月	985	0.95	1.03	0.28	0.49	0.37	0.18	0.52	0.13	2.12	1.83	476	2.77	0.35	0.01		3.13	

[年齢階層別患者数:人]

	STD	性器クラミジア 感染症		性器ヘルペス ウイルス感染症		尖圭コンジロー マ		淋菌感染症		合計		基 幹	メチシ リン耐 性黄色 ブドウ 球菌感 染症	ペニシ リン耐 性肺炎 球菌感 染症	薬剤耐 性緑膿 菌感 染症	合計	
		男	女	男	女	男	女	男	女	男	女						
0歳																	
1歳～4歳																	
5歳～9歳																	
10歳～14歳																	
15歳～19歳			1								1						
20歳～24歳		3	2			1		1		5	2						
25歳～29歳		3		2				2		7		1					1
30歳～34歳		1	1	1	1	1		1		4	2						
35歳～39歳		1						1		2							
40歳～44歳		2				1				3							
45歳～49歳				1		1				2							
50歳～54歳				2						2		1					1
55歳～59歳																	
60歳～64歳													1				1
65歳～69歳				1						1		2					2
70歳以上				2						2		13					13
合計		10	4	9	1	4		5		28	5	18					18
前期計		12	5	4	3	1	2	7		24	10	17					17
当期間/前期		0.83	0.8	2.25	0.33	4		0.71	***	1.17	0.5	1.06	***	***			1.06
増減数		-2	-1	5	-2	3	-2	-2		4	-5	1					1

***は前期計が“0”のとき