

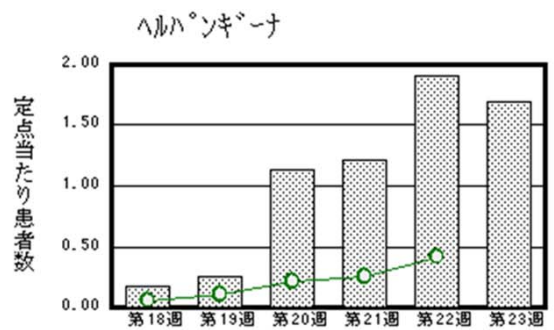
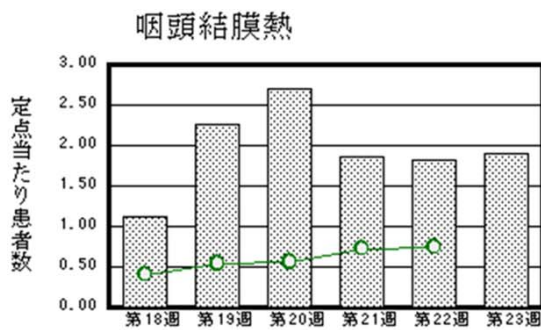
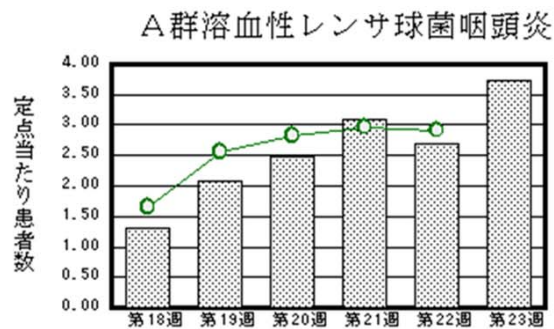
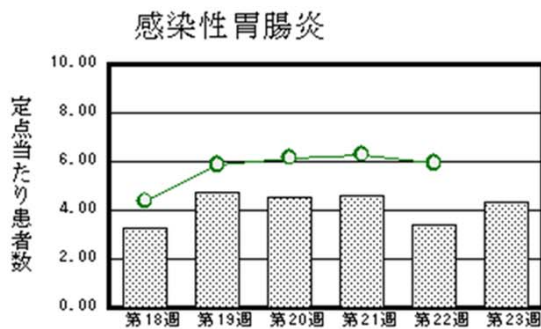
佐賀県感染症発生動向調査週報・月報

平成28年第**23**週 平成28年6月6日(月)～平成28年6月12日(日)
 平成28年**5**月 平成28年5月1日(日)～平成28年5月31日(火)

<http://www.kansen.pref.saga.jp> 佐賀県感染症情報センター

◆注目疾患の動向

- 【報告数の多い疾患】①感染性胃腸炎(100名) ②A群溶血性レンサ球菌咽頭炎(86名) ③咽頭結膜熱(44名) ④ヘルパンギーナ(39名) ⑤流行性耳下腺炎(37名)
- 【A群溶血性レンサ球菌咽頭炎】患者報告数は増加(62名→86名)し、定点あたりの患者報告数は3.74となりました。手洗いやうがいの励行で感染予防に努めましょう。詳しくは佐賀県感染症情報センターのホームページを御覧ください。
<http://kansen.pref.saga.jp/kakotopics/kakotopics/a-streptococcus/index.html>
- 【咽頭結膜熱】患者報告数は増加(42名→44名)し、定点当たりの患者報告数は1.91となりました。伊万里保健福祉事務所管内からの報告が多い状況です。医療機関から衛生薬業センターに提出された検体から、アデノウイルス3型と5型が検出されています。詳しくは佐賀県感染症情報センターのホームページを御覧ください。
<http://kansen.pref.saga.jp/kakotopics/kakotopics/intouketumaku0808/tem.html>
- 【ヘルパンギーナ】患者報告数は減少(44名→39名)し、定点当たりの患者報告数は1.70となりました。手洗いやうがいの励行で感染予防に努めましょう。詳しくは佐賀県感染症情報センターのホームページを御覧ください。
<http://kansen.pref.saga.jp/kakotopics/kakotopics/herpam/topicsh.html>



※棒グラフは佐賀県、折れ線グラフは全国の数値を表しています。

◎各疾患の動向グラフについては佐賀県感染症情報センターのホームページを御覧ください。<http://www.kansen.pref.saga.jp>

◆全国版感染症週報(IDWR) 2016年第21週号(5月23日～5月29日)の要点

・ 発生動向総覧	咽頭結膜熱の定点当たり報告数は第13週以降増加が続いており、過去5年間の同時期と比較してやや多い/その他最新動向
・ 注目すべき感染症	<今週は該当記事はありません>
・ 感染症関連情報	病原体情報/海外感染症情報
・ 速報	<今週は該当記事はありません>
・ 読者のコーナー	<今週は該当記事はありません>

※詳細は国立感染症研究所感染症疫学センターのホームページを御覧ください。

<http://www.nih.go.jp/niid/ja/from-idsc.html>

佐賀県感染症発生動向調査週報

http://www.kansen.pref.saga.jp

佐賀県感染症情報センター

◆全数届出の感染症(佐賀県)

疾病名	結核 (二類感染症)		
患者 (管轄保健福祉事務所)	1名:80歳代男性 (佐賀中部)	1名:80歳代女性 (伊万里)	2名*:60歳代男性 90歳代男性 (杵藤)
感染原因・感染経路	不明		
無症状病原体保有者	1名		
平成28年届出累計	68名(今週5名)		
平成27年	同期累計	66名	
	届出累計	172名	

* 届出の各患者間に関連性はありません。

◆佐賀県感染症発生動向調査

[定点報告:五類感染症(週報分)]

平成28年第**23**週

平成28年6月6日(月)～平成28年6月12日(日)

定点種別 (定点数)	管轄保健福祉 事務所 病名	佐賀中部	鳥栖	唐津	伊万里	杵藤	計	前週	全国 (第22週)
		インフルエンザ (39)	インフルエンザ (鳥インフルエンザを除く)	1 0.08	1 0.20			7 0.78	9 0.23
小児科 (23)	RSウイルス感染症		2 0.67				2 0.09	1 0.04	268 0.08
	咽頭結膜熱	8 1.00	2 0.67	8 2.00	21 7.00	5 1.00	44 1.91	42 1.83	2,367 0.75
	A群溶血性レンサ球菌咽頭炎	24 3.00	10 3.33	10 2.50	23 7.67	19 3.80	86 3.74	62 2.70	9,212 2.92
	感染性胃腸炎	22 2.75	38 12.67	4 1.00	19 6.33	17 3.40	100 4.35	79 3.43	18,782 5.95
	水痘	2 0.25	1 0.33	3 0.75	1 0.33	1 0.20	8 0.35	5 0.22	1,345 0.43
	手足口病					1 0.20	1 0.04	9 0.39	592 0.19
	伝染性紅斑	1 0.13			1 0.33		2 0.09	2 0.09	1,111 0.35
	突発性発しん	6 0.75	3 1.00	3 0.75	3 1.00	2 0.40	17 0.74	31 1.35	1,985 0.63
	百日咳	2 0.25					2 0.09	2 0.09	82 0.03
	ヘルパンギーナ	9 1.13	17 5.67	1 0.25	6 2.00	6 1.20	39 1.70	44 1.91	1,325 0.42
	流行性耳下腺炎	9 1.13	9 3.00	9 2.25		10 2.00	37 1.61	57 2.48	3,489 1.11
眼科 (4)	急性出血性結膜炎								7 0.01
	流行性角結膜炎	1 0.50					1 0.25	2 0.50	457 0.66
基幹 (6)	細菌性髄膜炎								12 0.03
	無菌性髄膜炎								24 0.05
	マイコプラズマ肺炎				1 1.00		1 0.17	2 0.33	259 0.55
	クラミジア肺炎 (オウム病を除く)								4 0.01
	感染性胃腸炎 (ロタウイルスに限る)					1 1.00	1 0.17	4 0.67	97 0.21

※インフルエンザは、小児科定点+内科定点。

※細字は定点当たり患者数

◆佐賀県感染症発生動向調査(定点報告:五類感染症)

平成28年第23週 平成28年6月6日(月)～平成28年6月12日(日)

インフルエンザ 定点	インフルエ ンザ(鳥イ ンフルエン ザを除く)	小児科 定点	RSウイル ス感染症	咽頭結膜 熱	A群溶血 性レンサ 球菌咽頭 炎	感染性胃 腸炎	水痘	手足口病	伝染性紅 斑	突発性発 しん	百日咳	ヘルパン ギーナ	流行性耳 下腺炎	眼科・基幹 定点	急性出血 性結膜炎	流行性角 結膜炎	細菌性髄 膜炎	無菌性髄 膜炎	マイコプラ ズマ肺炎	クラミジア 肺炎(オウ ム病を除 く)	感染性 胃腸炎 (ロタウイル スに限る)	
0～5ヶ月		0～5ヶ月				1				1				0～5ヶ月								
6～11ヶ月		6～11ヶ月	2		1	6				5		2		6～11ヶ月								
1歳		1歳		11	2	23	1	1		11		14	3	1歳								
2歳		2歳		14	9	15	1		1			13	2	2歳								
3歳		3歳		8	7	13					1	5	6	3歳								1
4歳		4歳		5	14	9	3					3	7	4歳								
5歳		5歳		4	16	10	1						7	5歳								
6歳		6歳		2	14	3						2	4	6歳								
7歳		7歳			5	4	1						3	7歳								
8歳		8歳			10	2	1						2	8歳								
9歳		9歳			3	1							2	9歳								
10歳～14歳	4	10歳～14歳			2	8							1	10歳～14歳						1		
15歳～19歳	5	15歳～19歳				1								15歳～19歳								
20歳～29歳		20歳以上			3	4					1			20歳～29歳		1						
30歳～39歳														30歳～39歳								
40歳～49歳														40歳～49歳								
50歳～59歳														50歳～59歳								
60歳～69歳														60歳～69歳								
70歳～79歳														70歳以上								
80歳以上																						
合計	9	合計	2	44	86	100	8	1	2	17	2	39	37	合計		1				1		1
前期計	8	前期計	1	42	62	79	5	9	2	31	2	44	57	前期計		2				2		4
当期間/前	1.13	当期間/前	2	1.05	1.39	1.27	1.6	0.11	1	0.55	1	0.89	0.65	当期間/前	***	0.5	***	***	0.5	***	0.25	
増減数	1	増減数	1	2	24	21	3	-8		-14		-5	-20	増減数		-1				-1		-3

***は前期計が"0"のとき

◆佐賀県感染症発生動向調査(全数届出：一～五類感染症)

平成28年第23週 平成28年6月6日(月)～平成28年6月12日(日)

週	期間	一類					二類					三類					四類					五類									
		1	2	3	4	5	6	7	8	9	10	11	12	13	14	15	16	17	18	19	20	21	22	23	24	25	26	27	28	29	30
1	01/04～01/10																														
2	01/11～01/17																														
3	01/18～01/24																														
4	01/25～01/31																														
5	02/01～02/07																														
6	02/08～02/14																														
7	02/15～02/21																														
8	02/22～02/28																														
9	02/29～03/06																														
10	03/07～03/13																														
11	03/14～03/20																														
12	03/21～03/27																														
13	03/28～04/03																														
14	04/04～04/10																														
15	04/11～04/17																														
16	04/18～04/24																														
17	04/25～05/01																														
18	05/02～05/08																														
19	05/09～05/15																														
20	05/16～05/22																														
21	05/23～05/29																														
22	05/30～06/05																														
23	06/06～06/12																														
24																															
25																															
26																															
27																															
28																															
29																															
30																															
31																															
32																															
33																															
34																															
35																															
36																															
37																															
38																															
39																															
40																															
41																															
42																															
43																															
44																															
45																															
46																															
47																															
48																															
49																															
50																															
51																															
52																															
	合計						1					1															1	0	4		
	全国22週						415					2	3	35			4					4									
	全国累計						9699					3	54	394	20	6	187	153	6	2	2						2	69	141		

(1)重症急性呼吸器症候群については、病原体がノロウイルス属SARSコロナウイルスであるものに限る。(2)中東呼吸器症候群については、病原体がノロウイルス属MERSコロナウイルスであるものに限る。(3)重症熱性血小板減少症候群については、病原体がレプトスピラ属SFSウイルスであるものに限る。(6)急性腸炎については、ウイルス性腸炎、細菌性腸炎、寄生虫性腸炎、真菌性腸炎、アレルギー性腸炎及びウイルス性腸炎を併せて示す。

◆佐賀県感染症発生動向調査(定点報告:五類感染症月報分)

平成28年5月

[患者数:人]

	STD 定点数	性器クラミジア 感染症		性器ヘルペス ウイルス感染症		尖圭コンジロー マ		淋菌感染症		合計		基 幹 定 点 数	メチシ リン耐 性黄色 ブドウ 球菌感 染症	ペニシ リン耐 性肺炎 球菌感 染症	薬剤耐 性緑膿 菌感 染症	合計		
		男	女	男	女	男	女	男	女	男	女							
佐賀中部	3	9	2	4	1	1	2	4		18	5	2	/					
鳥栖	1											1						
唐津	1		3		2							5						
伊万里	1	3						3		6		1						
杵藤	1											1						
合計	7	12	5	4	3	1	2	7		24	10	6	17				17	
前期計		4	9	6	4	2		4	1	16	14		10				10	
当期間/前期		3	0.56	0.67	0.75	0.5	***	1.75		1.5	0.71		1.7	***	***		1.7	
増減数		8	-4	-2	-1	-1	2	3	-1	8	-4		7				7	

[定点当たり患者数:人/定点]

	STD 定点数	性器クラミジア 感染症		性器ヘルペス ウイルス感染症		尖圭コンジロー マ		淋菌感染症		合計		基 幹 定 点 数	メチシ リン耐 性黄色 ブドウ 球菌感 染症	ペニシ リン耐 性肺炎 球菌感 染症	薬剤耐 性緑膿 菌感 染症	合計		
		男	女	男	女	男	女	男	女	男	女							
佐賀中部	3	3	0.67	1.33	0.33	0.33	0.67	1.33		6	1.67	2	/					
鳥栖	1											1						
唐津	1		3		2							5						
伊万里	1	3						3		6		1						
杵藤	1											1						
合計	7	1.71	0.71	0.57	0.43	0.14	0.29	1		3.43	1.43	6	2.83				2.83	
全国前月	983	0.89	0.97	0.29	0.44	0.31	0.15	0.53	0.13	2.02	1.69	476	2.68	0.37	0.02		3.07	

[年齢階層別患者数:人]

	STD	性器クラミジア 感染症		性器ヘルペス ウイルス感染症		尖圭コンジロー マ		淋菌感染症		合計		基 幹	メチシ リン耐 性黄色 ブドウ 球菌感 染症	ペニシ リン耐 性肺炎 球菌感 染症	薬剤耐 性緑膿 菌感 染症	合計	
		男	女	男	女	男	女	男	女	男	女						
0歳																	
1歳～4歳													1				1
5歳～9歳																	
10歳～14歳																	
15歳～19歳		1	1							1	1						
20歳～24歳		5	2	1	1		2	2		8	5						
25歳～29歳		3	2					2		5	2						
30歳～34歳		1			1					1	1						
35歳～39歳					1						1		1				1
40歳～44歳								2		2							
45歳～49歳		1		1		1				3							
50歳～54歳																	
55歳～59歳																	
60歳～64歳		1						1		2			1				1
65歳～69歳				1						1			1				1
70歳以上				1						1			13				13
合計		12	5	4	3	1	2	7		24	10		17				17
前期計		4	9	6	4	2		4	1	16	14		10				10
当期間/前期		3	0.56	0.67	0.75	0.5	***	1.75		1.5	0.71		1.7	***	***		1.7
増減数		8	-4	-2	-1	-1	2	3	-1	8	-4		7				7

***は前期計が"0"のとき