

# 佐賀県感染症発生動向調査週報

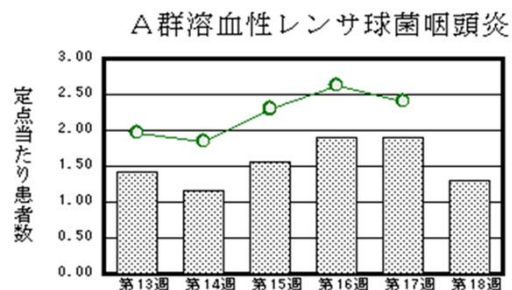
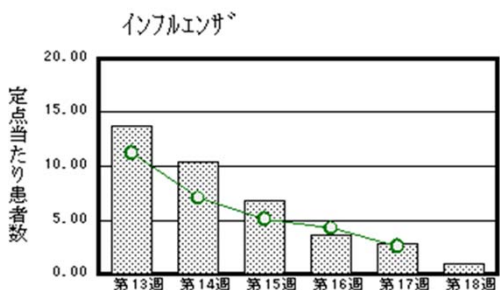
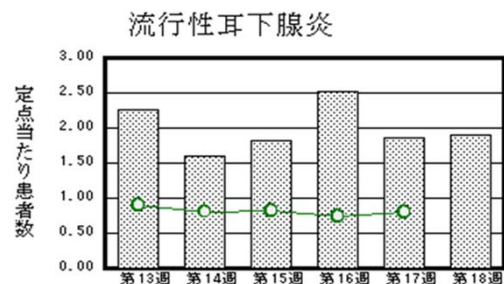
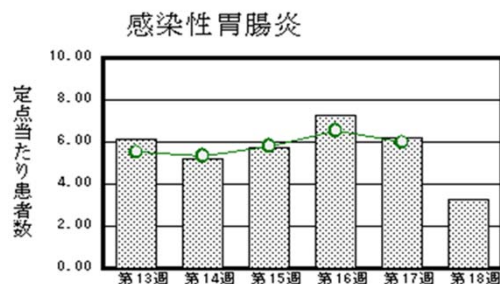
平成28年第18週 平成28年5月2日(月)～平成28年5月8日(日)

<http://www.kansen.pref.saga.jp>

佐賀県感染症情報センター

## ◆注目疾患の動向

- 1 【報告数の多い疾患】①感染性胃腸炎(76名) ②流行性耳下腺炎(44名) ③インフルエンザ(39名) ④A群溶血性レンサ球菌咽頭炎(30名) ⑤咽頭結膜熱(26名)
- 2 【感染性胃腸炎】患者報告数は減少(142名→76名)し、定点当たりの患者報告数は3.30となりました。手洗いや食材の十分な加熱等を心がけ、感染予防に努めましょう。詳しくは佐賀県感染症情報センターのホームページを御覧ください。  
<http://www.kansen.pref.saga.jp/kakotopics/kakotopics/kansennseihp0912/tem.html>
- 3 【流行性耳下腺炎】患者報告数は横ばい(43名→44名)で、定点当たりの患者報告数は1.91となりました。詳しくは佐賀県感染症情報センターのホームページを御覧ください。  
<http://www.kansen.pref.saga.jp/kakotopics/kakotopics/ryukouseijikasen/en/index.html>
- 4 【インフルエンザ】患者報告数は減少(107名→39名:A型1名\*、B型36名\*、型不明2名)し、定点当たりの患者報告数は1.00となりました。手洗いや適度な湿度の保持、十分な休養やバランスのよい食事等を心がけ、感染予防に努めてください。\*迅速検査キットによる。詳しくは佐賀県感染症情報センターのホームページを御覧ください。  
<http://www.kansen.pref.saga.jp/influenza/influenza.html>



※棒グラフは佐賀県、折れ線グラフは全国の数値を表しています。

◎各疾患の動向グラフについては佐賀県感染症情報センターのホームページを御覧ください。 <http://www.kansen.pref.saga.jp>

## ◆全国版感染症週報(IDWR)

2016年第16週(第16号)の発行予定は2016年5月13日(金)です。

※詳細は国立感染症研究所感染症疫学センターのホームページを御覧ください。

<http://www.nih.go.jp/niid/ja/from-idsc.html>

## ◆全数届出の感染症(佐賀県)

今週の届出はありませんでした。

## ◆佐賀県感染症発生動向調査

[定点報告:五類感染症(週報分)]

平成28年第18週

平成28年5月2日(月)～平成28年5月8日(日)

定点種別 (定点数)	管轄保健福祉 事務所 病名	佐賀中部	鳥栖	唐津	伊万里	杵藤	計	前週	全国 (第17週)
		インフルエンザ (39)	インフルエンザ (鳥インフルエンザを除く)	5 0.38	7 1.40	7 1.00	7 1.40	13 1.44	39 1.00
小児科 (23)	RSウイルス感染症	1 0.13	4 1.33				5 0.22	4 0.17	487 0.15
	咽頭結膜熱	1 0.13	2 0.67	5 1.25	17 5.67	1 0.20	26 1.13	16 0.70	1,265 0.40
	A群溶血性レンサ球菌咽頭炎	8 1.00	3 1.00	6 1.50	5 1.67	8 1.60	30 1.30	44 1.91	7,574 2.41
	感染性胃腸炎	22 2.75	22 7.33	10 2.50	5 1.67	17 3.40	76 3.30	142 6.17	18,803 5.98
	水痘		2 0.67	3 0.75			5 0.22	6 0.26	1,121 0.36
	手足口病		1 0.33				1 0.04	3 0.13	176 0.06
	伝染性紅斑	1 0.13		3 0.75	4 1.33	3 0.60	11 0.48	16 0.70	1,069 0.34
	突発性発しん	3 0.38	2 0.67	5 1.25	1 0.33	3 0.60	14 0.61	19 0.83	1,738 0.55
	百日咳							1 0.04	55 0.02
	ヘルパンギーナ	1 0.13	2 0.67	1 0.25			4 0.17	2 0.09	167 0.05
	流行性耳下腺炎	5 0.63	8 2.67	16 4.00	6 2.00	9 1.80	44 1.91	43 1.87	2,516 0.80
眼科 (4)	急性出血性結膜炎								13 0.02
	流行性角結膜炎	1 0.50					1 0.25		471 0.68
基幹 (6)	細菌性髄膜炎								8 0.02
	無菌性髄膜炎								14 0.03
	マイコプラズマ肺炎				2 2.00		2 0.33	7 1.17	224 0.47
	クラミジア肺炎 (オウム病を除く)								5 0.01
	感染性胃腸炎 (ロタウイルスに限る)	1 0.50				1 1.00	2 0.33	2 0.33	290 0.61

※インフルエンザは、小児科定点+内科定点。

※細字は定点当たり患者数

◆佐賀県感染症発生動向調査(定点報告:五類感染症)

平成28年第18週 平成28年5月2日(月)～平成28年5月8日(日)

インフルエンザ 定点	インフルエ ンザ(鳥イ ンフルエン ザを除く)	小児科 定点	RSウイル ス感染症	咽頭結膜 熱	A群溶血 性レンサ 球菌咽頭 炎	感染性胃 腸炎	水痘	手足口病	伝染性紅 斑	突発性発 しん	百日咳	ヘルパン ギーナ	流行性耳 下腺炎	眼科・基幹 定点	急性出血 性結膜炎	流行性角 結膜炎	細菌性髄 膜炎	無菌性髄 膜炎	マイコプラ ズマ肺炎	クラミジア 肺炎(オウ ム病を除 く)	感染性 胃腸炎 (ロタウイル スに限る)	
0～5ヶ月		0～5ヶ月												0～5ヶ月								
6～11ヶ月	1	6～11ヶ月	1	5		6	1		2	6		1		6～11ヶ月								
1歳	1	1歳	2	9	3	18		1	2	8		2	3	1歳								
2歳	1	2歳	2	7	4	9							3	2歳								1
3歳	1	3歳		2	2	5	1					1	9	3歳								
4歳	2	4歳			3	9			4				6	4歳								1
5歳	4	5歳		1	6	7			1				8	5歳								
6歳	3	6歳		1	2	1							4	6歳								
7歳	2	7歳			2	5			1				6	7歳								
8歳	4	8歳			2	5	1		1				3	8歳								
9歳	3	9歳			2	3							1	9歳								
10歳～14歳	8	10歳～14歳			3	3	2						1	10歳～14歳						1		
15歳～19歳	3	15歳～19歳				1								15歳～19歳								
20歳～29歳		20歳以上		1	1	4								20歳～29歳								
30歳～39歳	2													30歳～39歳		1						
40歳～49歳	1													40歳～49歳								
50歳～59歳	1													50歳～59歳								
60歳～69歳	2													60歳～69歳							1	
70歳～79歳														70歳以上								
80歳以上																						
合計	39	合計	5	26	30	76	5	1	11	14		4	44	合計		1				2		2
前期計	107	前期計	4	16	44	142	6	3	16	19	1	2	43	前期計						7		2
当期間/前	0.36	当期間/前	1.25	1.63	0.68	0.54	0.83	0.33	0.69	0.74		2	1.02	当期間/前	***	***	***	***	0.29	***		1
増減数	-68	増減数	1	10	-14	-66	-1	-2	-5	-5	-1	2	1	増減数		1				-5		

\*\*\*は前期計が"0"のとき

