

# 佐賀県感染症発生動向調査週報

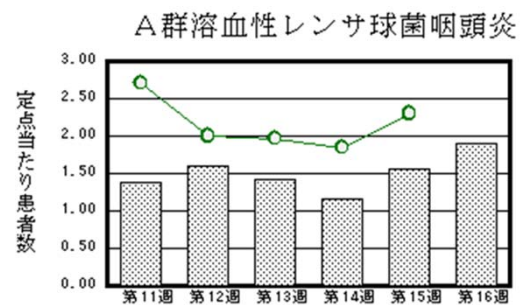
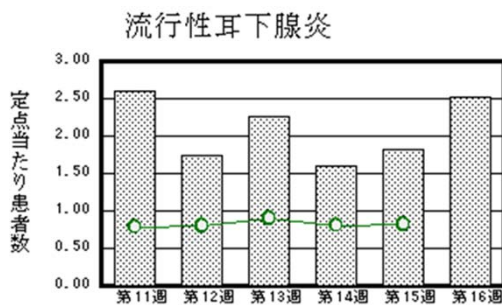
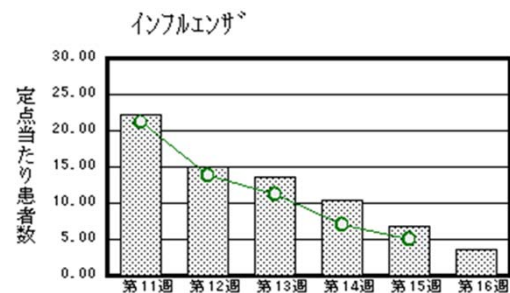
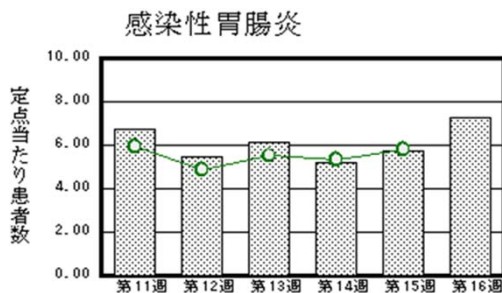
平成28年第16週 平成28年4月18日(月)～平成28年4月24日(日)

<http://www.kansen.pref.saga.jp>

佐賀県感染症情報センター

## ◆注目疾患の動向

- 【報告数の多い疾患】①感染性胃腸炎(168名) ②インフルエンザ<sup>\*</sup>(139名) ③流行性耳下腺炎(58名) ④A群溶血性レンサ球菌咽頭炎(44名) ⑤突発性発しん(22名)
- 【感染性胃腸炎】患者報告数は増加(132名→168名)し、定点当たりの患者報告数は7.30となりました。手洗いや食材の十分な加熱等を心がけ、感染予防に努めましょう。詳しくは佐賀県感染症情報センターのホームページを御覧ください。  
<http://www.kansen.pref.saga.jp/kakotopics/kakotopics/kansennseihp0912/tem.html>
- 【インフルエンザ】患者報告数は減少(266名→139名:A型4名\*、B型133名\*、型不明2名)し、定点当たりの患者報告数は3.56となりました。手洗いや適度な湿度の保持、十分な休養やバランスのよい食事等を心がけ、感染予防に努めてください。\*迅速検査キットによる。詳しくは佐賀県感染症情報センターのホームページを御覧ください。  
<http://www.kansen.pref.saga.jp/influenza/influenza.html>
- 【流行性耳下腺炎】患者報告数は増加(42名→58名)し、定点当たりの患者報告数は2.52となりました。詳しくは佐賀県感染症情報センターのホームページを御覧ください。  
<http://www.kansen.pref.saga.jp/kakotopics/kakotopics/ryukouseijikasen/en/index.html>



※棒グラフは佐賀県、折れ線グラフは全国の数値を表しています。

◎各疾患の動向グラフについては佐賀県感染症情報センターのホームページを御覧ください。 <http://www.kansen.pref.saga.jp>

## ◆全国版感染症週報(IDWR) 2016年第14週号(4月4日～4月10日)要点

・ 発生動向総覧	流行性耳下腺炎の定点当たり報告数は減少したが、過去5年間の同時期と比較してやや多い/その他最新動向
・ 注目すべき感染症	<今週は該当記事はありません>
・ 感染症関連情報	病原体情報/海外感染症情報
・ 速報	<今週は該当記事はありません>
・ 読者のコーナー	<今週は該当記事はありません>

※詳細は国立感染症研究所感染症疫学センターのホームページを御覧ください。

<http://www.nih.go.jp/niid/ja/from-idsc.html>

# 佐賀県感染症発生動向調査週報

http://www.kansen.pref.saga.jp

佐賀県感染症情報センター

## ◆全数届出の感染症(佐賀県)

疾病名	結核 (二類感染症)				
患者 (管轄保健福祉事務所)	1名:80歳代男性 (佐賀中部)	1名:70歳代女性 (鳥栖)	1名:70歳代男性 (唐津)	2名:30歳代女性 *1 40歳代男性 (伊万里)	1名:60歳代男性 (杵藤)
感染原因・感染経路	不明				
無症状病原体保有者	2名				
平成28年届出累計	46名(今週8名)				
平成27年	同期累計	41名			
	届出累計	172名			

\*1 届出の各患者間に関連性はありません。

## ◆佐賀県感染症発生動向調査

[定点報告:五類感染症(週報分)]

平成28年第**16**週

平成28年4月18日(月)～平成28年4月24日(日)

定点種別 (定点数)	管轄保健福祉 事務所 病名	佐賀中部	鳥栖	唐津	伊万里	杵藤	計	前週	全国 (第15週)
		インフルエンザ (39)	インフルエンザ (鳥インフルエンザを除く)	32 2.46	30 6.00	25 3.57	10 2.00	42 4.67	139 3.56
小児科 (23)	RSウイルス感染症	3 0.38	3 1.00	7 1.75	1 0.33	2 0.40	16 0.70	32 1.39	633 0.20
	咽頭結膜熱	3 0.38	4 1.33	5 1.25	8 2.67		20 0.87	16 0.70	841 0.27
	A群溶血性レンサ球菌咽頭炎	6 0.75	6 2.00	7 1.75	5 1.67	20 4.00	44 1.91	36 1.57	7,238 2.30
	感染性胃腸炎	42 5.25	50 16.67	26 6.50	21 7.00	29 5.80	168 7.30	132 5.74	18,257 5.79
	水痘		4 1.33		1 0.33		5 0.22	2 0.09	945 0.30
	手足口病							4 0.17	107 0.03
	伝染性紅斑		1 0.33	2 0.50		2 0.40	5 0.22	12 0.52	1,155 0.37
	突発性発しん	5 0.63	8 2.67	4 1.00	2 0.67	3 0.60	22 0.96	19 0.83	1,502 0.48
	百日咳								48 0.02
	ヘルパンギーナ		1 0.33			1 0.20	2 0.09	1 0.04	116 0.04
	流行性耳下腺炎	10 1.25	3 1.00	18 4.50	11 3.67	16 3.20	58 2.52	42 1.83	2,589 0.82
眼科 (4)	急性出血性結膜炎								6 0.01
	流行性角結膜炎	3 1.50					3 0.75		381 0.55
基幹 (6)	細菌性髄膜炎	1 0.50					1 0.17		8 0.02
	無菌性髄膜炎	1 0.50					1 0.17	2 0.33	20 0.04
	マイコプラズマ肺炎	2 1.00			2 2.00		4 0.67		144 0.31
	クラミジア肺炎 (オウム病を除く)								6 0.01
	感染性胃腸炎 (ロタウイルスに限る)					1 1.00	1 0.17	7 1.17	340 0.72

※インフルエンザは、小児科定点+内科定点。

※細字は定点当たり患者数

◆佐賀県感染症発生動向調査(定点報告:五類感染症)

平成28年第16週 平成28年4月18日(月)～平成28年4月24日(日)

インフルエンザ 定点	インフルエ ンザ(鳥イ ンフルエン ザを除く)	小児科 定点	RSウイル ス感染症	咽頭結膜 熱	A群溶血 性レンサ 球菌咽頭 炎	感染性胃 腸炎	水痘	手足口病	伝染性紅 斑	突発性発 しん	百日咳	ヘルパン ギーナ	流行性耳 下腺炎	眼科・基幹 定点	急性出血 性結膜炎	流行性角 結膜炎	細菌性髄 膜炎	無菌性髄 膜炎	マイコプラ ズマ肺炎	クラミジア 肺炎(オウ ム病を除 く)	感染性 胃腸炎 (ロタウイル スに限る)	
0～5ヶ月		0～5ヶ月	2			1				1				0～5ヶ月								
6～11ヶ月		6～11ヶ月	7	6		11				7				6～11ヶ月								
1歳	3	1歳	5	8		34				12		2	4	1歳								
2歳	12	2歳	1	2	4	19	1			2			11	2歳								
3歳	4	3歳	1	2	3	24			1				13	3歳								
4歳	3	4歳		1	10	14	1		3				8	4歳								
5歳	13	5歳		1	7	24	2		1				12	5歳								1
6歳	3	6歳			4	7							6	6歳								1
7歳	15	7歳			5	10	1						3	7歳								1
8歳	10	8歳			5	8							1	8歳								1
9歳	19	9歳			2	4								9歳								
10歳～14歳	23	10歳～14歳			4	7								10歳～14歳				1	1			
15歳～19歳	9	15歳～19歳				1								15歳～19歳								
20歳～29歳	6	20歳以上				4								20歳～29歳								
30歳～39歳	6													30歳～39歳		1						
40歳～49歳	5													40歳～49歳								
50歳～59歳	3													50歳～59歳		2						
60歳～69歳	5													60歳～69歳								
70歳～79歳														70歳以上			1					
80歳以上																						
合計	139	合計	16	20	44	168	5		5	22		2	58	合計		3	1	1	4			1
前期計	266	前期計	32	16	36	132	2	4	12	19		1	42	前期計				2				7
当期間/前	0.52	当期間/前	0.5	1.25	1.22	1.27	2.5		0.42	1.16	***	2	1.38	当期間/前	***	***	***	0.5	***	***		0.14
増減数	-127	増減数	-16	4	8	36	3	-4	-7	3		1	16	増減数		3	1	-1	4			-6

\*\*\*は前期計が"0"のとき

