

佐賀県感染症発生動向調査週報

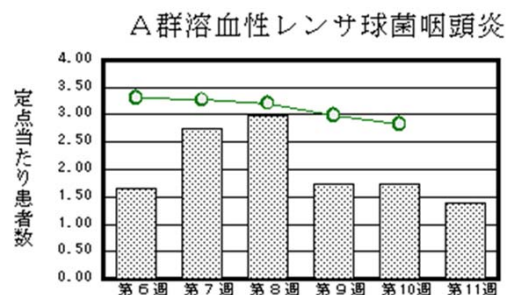
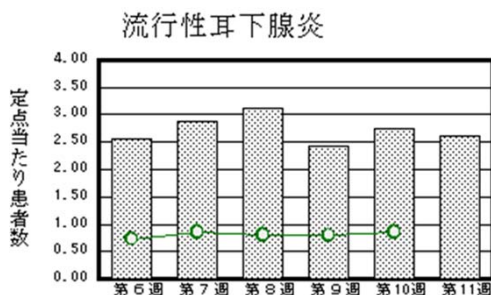
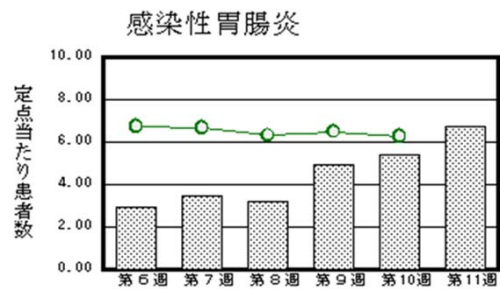
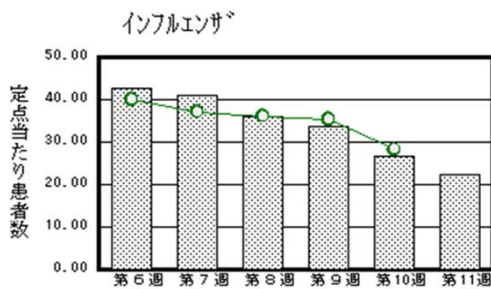
平成28年第11週 平成28年3月14日(月)～平成28年3月20日(日)

<http://www.kansen.pref.saga.jp>

佐賀県感染症情報センター

◆注目疾患の動向

- 【報告数の多い疾患】①インフルエンザ(869名) ②感染性胃腸炎(155名) ③流行性耳下腺炎(60名) ④A群溶血性レンサ球菌咽頭炎(32名) ⑤RSウイルス感染症(21名)
- 【インフルエンザ】患者報告数は減少(1,043名→869名:A型174名*、B型684名*、型不明11名)し、定点当たりの患者報告数は22.28となりましたが、流行発生警報は継続中です。特に唐津保健福祉事務所管内で多い状況が続いています。手洗いや適度な湿度の保持、十分な休養やバランスのよい食事等を心がけ、感染予防に努めてください。*迅速検査キットによる。詳しくは佐賀県感染症情報センターのホームページを御覧ください。
<http://kansen.pref.saga.jp/influenza/influenza.html>
- 【感染性胃腸炎】患者報告数は増加(125名→155名)し、定点当たりの患者報告数は6.74となりました。手洗いや食材の十分な加熱等を心がけ、感染予防に努めましょう。詳しくは佐賀県感染症情報センターのホームページを御覧ください。
<http://www.kansen.pref.saga.jp/kakotopics/kakotopics/kanssennseihp0912/tem.html>
- 【流行性耳下腺炎】患者報告数は横ばい(63名→60名)で、定点当たりの患者報告数は2.61となりました。詳しくは佐賀県感染症情報センターのホームページを御覧ください。
<http://www.kansen.pref.saga.jp/kakotopics/kakotopics/ryukouseijikasenen/index.html>



※棒グラフは佐賀県、折れ線グラフは全国の数値を表しています。

◎各疾患の動向グラフについては佐賀県感染症情報センターのホームページを御覧ください。 <http://www.kansen.pref.saga.jp>

◆全国版感染症週報(IDWR) 2016年第9週号(2月29日～3月6日)の要点

・ 発生動向総覧	インフルエンザの定点当たり報告数は3週連続で減少したが、過去5年間の同時期と比較してかなり多い/その他最新動向
・ 注目すべき感染症	<インフルエンザ>第7～9週の定点当たり報告数は微減し、第9週では定点当たり報告数は35.35と前週の36.12より若干減少した
・ 感染症関連情報	病原体情報/海外感染症情報
・ 速報	<今週は該当記事はありません>
・ 読者のコーナー	<今週は該当記事はありません>

※詳細は国立感染症研究所感染症疫学センターのホームページを御覧ください。

<http://www.nih.go.jp/niid/ja/from-idsc.html>

佐賀県感染症発生動向調査週報

http://www.kansen.pref.saga.jp

佐賀県感染症情報センター

◆全数届出の感染症(佐賀県)

疾病名	結核*1 (二類感染症)			
患者 (住所又は所在地)	1名:60歳代女性*2 (佐賀中部保健福祉事務所管内)	1名:30歳代男性 (唐津保健福祉事務所管内)	1名:80歳代女性 (伊万里保健福祉事務所管内)	2名:80歳代女性 (杵藤保健福祉事務所管内)
感染原因・感染経路	不明			
無症状病原体保有者	0名			
平成28年届出累計	23名(今週5名)			
平成27年	同期累計	25名		
	届出累計	172名		

*1 届出の各患者間に関連性はありません。

*2 診断週は第10週です。

◆佐賀県感染症発生動向調査

[定点報告:五類感染症(週報分)]

平成28年第**11**週

平成28年3月14日(月)～平成28年3月20日(日)

定点種別 (定点数)	管轄保健福祉 事務所 病名	佐賀中部	鳥栖	唐津	伊万里	杵藤	計	前週	全国 (第10週)
		インフルエンザ (39)	インフルエンザ (鳥インフルエンザを除く)	243 18.69	78 15.60	291 41.57	93 18.60	164 18.22	869 22.28
小児科 (23)	RSウイルス感染症		3 1.00	14 3.50	2 0.67	2 0.40	21 0.91	15 0.65	871 0.28
	咽頭結膜熱	6 0.75	5 1.67	2 0.50	6 2.00	1 0.20	20 0.87	17 0.74	884 0.28
	A群溶血性レンサ球菌咽頭炎	6 0.75	3 1.00	11 2.75	1 0.33	11 2.20	32 1.39	40 1.74	8,922 2.82
	感染性胃腸炎	34 4.25	43 14.33	31 7.75	28 9.33	19 3.80	155 6.74	125 5.43	19,819 6.27
	水痘	1 0.13	5 1.67		3 1.00		9 0.39	5 0.22	1,018 0.32
	手足口病								53 0.02
	伝染性紅斑	5 0.63	2 0.67	6 1.50		1 0.20	14 0.61	7 0.30	1,342 0.42
	突発性発しん	2 0.25	6 2.00	3 0.75	3 1.00		14 0.61	13 0.57	1,153 0.36
	百日咳			1 0.25			1 0.04	1 0.04	41 0.01
	ヘルパンギーナ								37 0.01
眼科 (4)	流行性耳下腺炎	25 3.13	4 1.33	9 2.25	5 1.67	17 3.40	60 2.61	63 2.74	2,720 0.86
	急性出血性結膜炎								11 0.02
基幹 (6)	流行性角結膜炎					1 1.00	1 0.25	7 1.75	388 0.57
	細菌性髄膜炎								7 0.01
	無菌性髄膜炎								21 0.04
	マイコプラズマ肺炎					1 1.00	1 0.17	6 1.00	236 0.50
	クラミジア肺炎 (オウム病を除く)								11 0.02
感染性胃腸炎 (ロタウイルスに限る)	1 0.50	1 1.00				2 0.33	1 0.17	267 0.57	

※インフルエンザは、小児科定点+内科定点。

※細字は定点当たり患者数

◆佐賀県感染症発生動向調査(定点報告:五類感染症)

平成28年第11週 平成28年3月14日(月)～平成28年3月20日(日)

インフルエンザ 定点	インフルエ ンザ(鳥イ ンフルエン ザを除く)	小児科 定点	RSウイル ス感染症	咽頭結膜 熱	A群溶血 性レンサ 球菌咽頭 炎	感染性胃 腸炎	水痘	手足口病	伝染性紅 斑	突発性発 しん	百日咳	ヘルパン ギーナ	流行性耳 下腺炎	眼科・基幹 定点	急性出血 性結膜炎	流行性角 結膜炎	細菌性髄 膜炎	無菌性髄 膜炎	マイコプラ ズマ肺炎	クラミジア 肺炎(オウ ム病を除 く)	感染性 胃腸炎 (ロタウイル スに限る)	
0～5ヶ月	1	0～5ヶ月								1				0～5ヶ月								
6～11ヶ月	9	6～11ヶ月	7	3		9	1			9				6～11ヶ月								
1歳	36	1歳	9	7		20	1			3				1歳								
2歳	16	2歳	4	1	5	23			2	1			11	2歳								
3歳	46	3歳	1	2	8	22	1		1				5	3歳								
4歳	50	4歳		3	3	20			1				13	4歳								2
5歳	70	5歳		4	7	18	5		4				7	5歳								
6歳	72	6歳			3	16	1		2				9	6歳								
7歳	96	7歳			2	5							5	7歳								
8歳	53	8歳				7			1				1	8歳								
9歳	52	9歳				2			2		1		3	9歳								
10歳～14歳	197	10歳～14歳			4	9			1				3	10歳～14歳						1		
15歳～19歳	30	15歳～19歳												15歳～19歳								
20歳～29歳	27	20歳以上				4							1	20歳～29歳		1						
30歳～39歳	37													30歳～39歳								
40歳～49歳	21													40歳～49歳								
50歳～59歳	22													50歳～59歳								
60歳～69歳	20													60歳～69歳								
70歳～79歳	7													70歳以上								
80歳以上	7																					
合計	869	合計	21	20	32	155	9		14	14	1		60	合計	1					1		2
前期計	1,043	前期計	15	17	40	125	5		7	13	1		63	前期計	7					6		1
当期間/前	0.83	当期間/前	1.4	1.18	0.8	1.24	1.8	***	2	1.08	1	***	0.95	当期間/前	***	0.14	***	***	0.17	***		2
増減数	-174	増減数	6	3	-8	30	4		7	1			-3	増減数	-6					-5		1

***は前期計が"0"のとき

