

# 佐賀県感染症発生動向調査週報

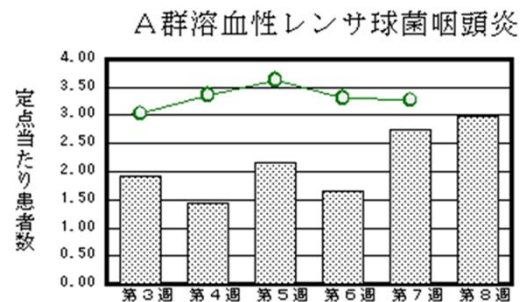
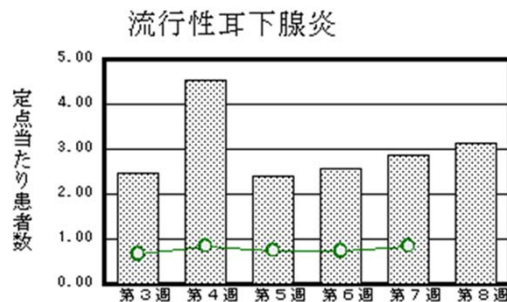
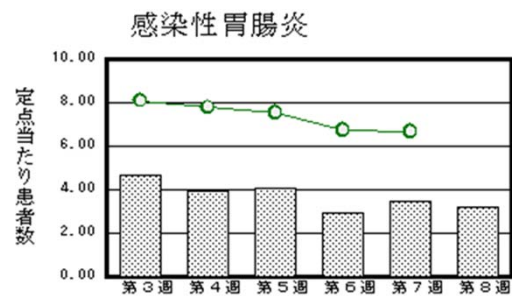
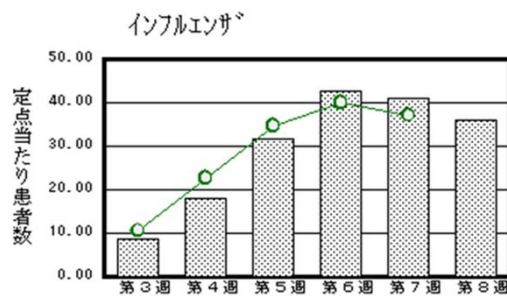
平成28年第8週 平成28年2月22日(月)～平成28年2月28日(日)

<http://www.kansen.pref.saga.jp>

佐賀県感染症情報センター

## ◆注目疾患の動向

- 【報告数の多い疾患】①インフルエンザ(1,405名) ②感染性胃腸炎(73名) ③流行性耳下腺炎(72名) ④A群溶血性レンサ球菌咽頭炎(69名) ⑤咽頭結膜熱(14名)
- 【インフルエンザ】患者報告数は減少(1,599名→1,405名:A型1,017名\*、B型363名\*、型不明25名)し、定点当たりの患者報告数は36.03となりました。流行発生警報は継続中です。手洗いや適度な湿度の保持、十分な休養やバランスのよい食事等を心がけ、感染予防に努めてください。\*迅速検査キットによる。  
 詳しくは佐賀県感染症情報センターのホームページを御覧ください。  
<http://kansen.pref.saga.jp/influenza/influenza.html>
- 【流行性耳下腺炎】患者報告数は増加(66名→72名)し、定点あたりの患者報告数は3.13となり、流行発生注意報基準値の3を超えました。詳しくは佐賀県感染症情報センターのホームページを御覧ください。  
<http://www.kansen.pref.saga.jp/kakotopics/kakotopics/ryukouseijikasen/index.html>



※棒グラフは佐賀県、折れ線グラフは全国の数値を表しています。

◎各疾患の動向グラフについては佐賀県感染症情報センターのホームページを御覧ください。 <http://www.kansen.pref.saga.jp>

## ◆全国版感染症週報(IDWR) 2016年第6週号(2月8日～2月14日)の要点

・ 発生動向総覧	インフルエンザの定点当たり報告数は第49週以降増加が続いており、過去5年間の同時期と比較してやや多い/その他最新動向
・ 注目すべき感染症	<今週は該当記事はありません>
・ 感染症関連情報	病原体情報/海外感染症情報
・ 速報	<今週は該当記事はありません>
・ 読者のコーナー	<今週は該当記事はありません>

※詳細は国立感染症研究所感染症疫学センターのホームページを御覧ください。

<http://www.nih.go.jp/niid/ja/from-idsc.html>

## ◆全数届出の感染症(佐賀県)

別紙参照

## ◆佐賀県感染症発生動向調査

〔定点報告:五類感染症(週報分)〕

平成28年第8週

平成28年2月22日(月)～平成28年2月28日(日)

定点種別 (定点数)	管轄保健福祉 事務所 病名	佐賀中部	鳥栖	唐津	伊万里	杵藤	計	前週	全国 (第7週)
		インフルエンザ (39)	インフルエンザ (鳥インフルエンザを除く)	386 29.69	188 37.60	259 37.00	205 41.00	367 40.78	1,405 36.03
小児科 (23)	RSウイルス感染症	2 0.25	3 1.00	6 1.50	1 0.33	1 0.20	13 0.57	15 0.65	1,171 0.37
	咽頭結膜熱	8 1.00	4 1.33	2 0.50			14 0.61	11 0.48	1,145 0.36
	A群溶血性レンサ球菌咽頭炎	11 1.38	11 3.67	14 3.50	5 1.67	28 5.60	69 3.00	63 2.74	10,343 3.27
	感染性胃腸炎	18 2.25	23 7.67	11 2.75	7 2.33	14 2.80	73 3.17	80 3.48	21,043 6.66
	水痘	3 0.38				1 0.20	4 0.17	8 0.35	1,251 0.40
	手足口病	1 0.13					1 0.04	3 0.13	76 0.02
	伝染性紅斑	8 1.00		1 0.25		1 0.20	10 0.43	9 0.39	1,387 0.44
	突発性発しん	3 0.38	2 0.67	4 1.00	2 0.67	2 0.40	13 0.57	11 0.48	1,172 0.37
	百日咳					1 0.20	1 0.04		36 0.01
	ヘルパンギーナ								24 0.01
	流行性耳下腺炎	32 4.00	13 4.33	5 1.25	9 3.00	13 2.60	72 3.13	66 2.87	2,681 0.85
眼科 (4)	急性出血性結膜炎								4 0.01
	流行性角結膜炎	3 1.50		2 2.00			5 1.25	6 1.50	415 0.60
基幹 (6)	細菌性髄膜炎								11 0.02
	無菌性髄膜炎								10 0.02
	マイコプラズマ肺炎	2 1.00		2 2.00	1 1.00	2 2.00	7 1.17	2 0.33	248 0.52
	クラミジア肺炎 (オウム病を除く)								6 0.01
	感染性胃腸炎 (ロタウイルスに限る)		1 1.00	1 1.00			2 0.33	3 0.50	205 0.43

※インフルエンザは、小児科定点+内科定点。

※細字は定点当たり患者数

◆佐賀県感染症発生動向調査(定点報告:五類感染症)

平成28年第8週 平成28年2月22日(月)～平成28年2月28日(日)

インフルエンザ 定点	インフルエ ンザ(鳥イ ンフルエン ザを除く)	小児科 定点	RSウイル ス感染症	咽頭結膜 熱	A群溶血 性レンサ 球菌咽頭 炎	感染性胃 腸炎	水痘	手足口病	伝染性紅 斑	突発性発 しん	百日咳	ヘルパン ギーナ	流行性耳 下腺炎	眼科・基幹 定点	急性出血 性結膜炎	流行性角 結膜炎	細菌性髄 膜炎	無菌性髄 膜炎	マイコプラ ズマ肺炎	クラミジア 肺炎(オウ ム病を除 く)	感染性 胃腸炎 (ロタウイル スに限る)	
0～5ヶ月	5	0～5ヶ月	5											0～5ヶ月								
6～11ヶ月	28	6～11ヶ月	2	2		5				5				6～11ヶ月								
1歳	65	1歳	4	4	2	7		1		6			3	1歳								1
2歳	63	2歳	1	4	3	8			1				9	2歳		1			1			
3歳	75	3歳	1	2	5	12			1	1			10	3歳								
4歳	124	4歳		1	13	5	1		2				25	4歳								
5歳	120	5歳			13	6	2		1				10	5歳						2		1
6歳	108	6歳			5	3			1	1			4	6歳								
7歳	91	7歳		1	9	6							4	7歳						1		
8歳	75	8歳			4	4			2					8歳						1		
9歳	72	9歳			6	6			1		1		3	9歳								
10歳～14歳	168	10歳～14歳			8	5			1				3	10歳～14歳								
15歳～19歳	38	15歳～19歳				2	1							15歳～19歳						1		
20歳～29歳	42	20歳以上			1	4							1	20歳～29歳								
30歳～39歳	105													30歳～39歳		1						
40歳～49歳	81													40歳～49歳		3						
50歳～59歳	73													50歳～59歳								
60歳～69歳	49													60歳～69歳								
70歳～79歳	11													70歳以上						1		
80歳以上	12																					
合計	1,405	合計	13	14	69	73	4	1	10	13	1		72	合計		5				7		2
前期計	1,599	前期計	15	11	63	80	8	3	9	11			66	前期計		6				2		3
当期間/前	0.88	当期間/前	0.87	1.27	1.1	0.91	0.5	0.33	1.11	1.18	***	***	1.09	当期間/前	***	0.83	***	***	3.5	***		0.67
増減数	-194	増減数	-2	3	6	-7	-4	-2	1	2	1		6	増減数		-1				5		-1

\*\*\*は前期計が"0"のとき



## ◆全数届出の感染症(佐賀県)

平成28年第8週

平成28年2月22日(月)～平成28年2月28日(日)

疾病名		結核* (二類感染症)	
患者 (住所又は所在地)		2名:70歳代女性 60歳代女性 (佐賀中部保健福祉事務所管内)	2名:90歳代男性 80歳代女性 (杵藤保健福祉事務所管内)
感染原因・感染経路		不明	
無症状病原体保有者		0名	
平成28年届出累計		17名(今週4名)	
平成27年	同期累計	16名	
	届出累計	172名	

\* 届出の各患者間に関連性はありません。

疾病名		クロイツフェルト・ヤコブ病 (五類感染症)	侵襲性肺炎球菌感染症 (五類感染症)
患者 (住所又は所在地)		1名:60歳代男性*1 ( — )	1名:50歳代男性*2 ( — )
感染原因・感染経路		不明	
平成28年届出累計		1名(今週1名)	1名(今週1名)
平成27年	同期累計	1名	5名
	届出累計	4名	16名

\*1 診断週は第3週です。

\*2 診断週は第7週です。