

佐賀県感染症発生動向調査週報・月報

平成28年第1週 平成28年1月4日(月)～平成28年1月10日(日)

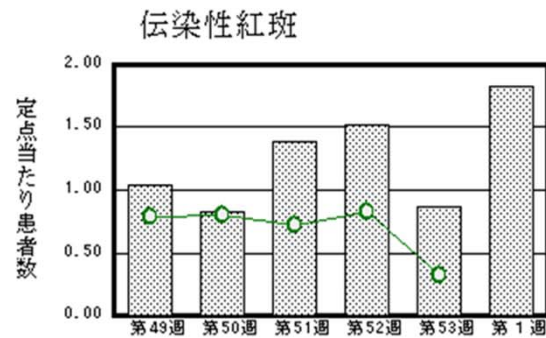
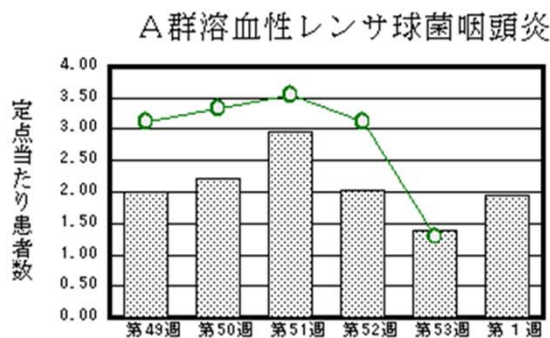
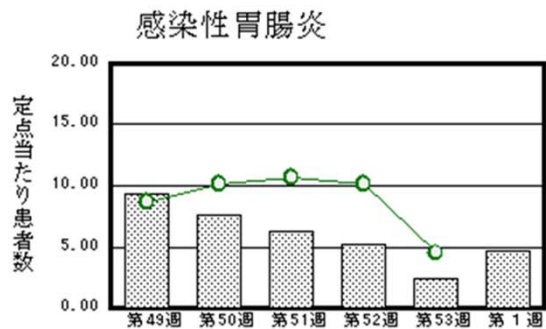
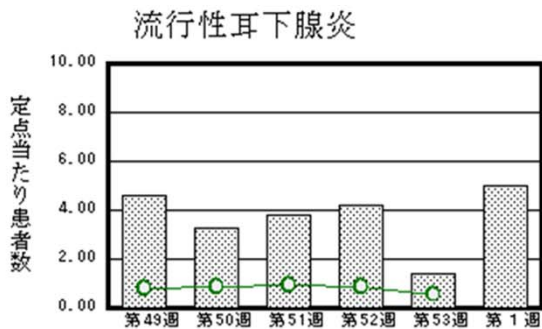
平成27年12月 平成27年12月1日(火)～平成27年12月31日(木)

<http://www.kansen.pref.saga.jp>

佐賀県感染症情報センター

◆注目疾患の動向

- 【報告数の多い疾患】①流行性耳下腺炎(115名)②感染性胃腸炎(108名)③A群溶血性レンサ球菌咽頭炎(45名)④伝染性紅斑(42名)⑤インフルエンザ(38名)
- 【流行性耳下腺炎】患者報告数は増加(32名→115名)し、定点当たりの患者報告数は5.00となり、流行発生注意報(基準値:3)を発表しました。特に佐賀中部および杵藤保健福祉事務所管内から多く報告されています。詳しくは佐賀県感染症情報センターのホームページを御覧ください。
<http://www.kansen.pref.saga.jp/kakotopics/kakotopics/ryukouseijikasenen/index.html>
- 【感染性胃腸炎】患者報告数は増加(56名→108名)し、定点当たりの患者報告数は4.70となりました。手洗いや食材の十分な加熱等を心がけ、感染予防に努めましょう。詳しくは佐賀県感染症情報センターのホームページを御覧ください。
<http://www.kansen.pref.saga.jp/kakotopics/kakotopics/kannsennseihp0912/tem.html>
- 【インフルエンザ】患者報告数は増加(8名→38名、A型33名*、B型4名*、型不明1名)し、定点当たりの患者報告数は0.97となりました。手洗いや適度な湿度の保持、十分な休養やバランスのよい食事等を心がけ、感染予防に努めましょう。*迅速検査キットによる
 詳しくは佐賀県感染症情報センターのホームページを御覧ください。
<http://kansen.pref.saga.jp/influenza/influenza.html>



※棒グラフは佐賀県、折れ線グラフは全国の数値を表しています。

◎各疾患の動向グラフについては佐賀県感染症情報センターのホームページを御覧ください。 <http://www.kansen.pref.saga.jp>

◆全国版感染症週報(IDWR) 2015年第51週号(12月14日～12月20日)要点

| | |
|------------|---|
| ・ 発生動向総覧 | A群溶血性レンサ球菌咽頭炎の定点当たり報告数は3週連続で増加し、過去5年間の同時期と比較してかなり多い / その他最新動向 |
| ・ 注目すべき感染症 | <今週は該当記事はありません> |
| ・ 感染症関連情報 | 病原体情報(速報記事) / 海外感染症情報 |
| ・ 速報 | <今週は該当記事はありません> |
| ・ 読者のコーナー | <今週は該当記事はありません> |

※詳細は国立感染症研究所感染症疫学センターのホームページを御覧ください。

<http://www.nih.go.jp/niid/ja/from-idsc.html>

佐賀県感染症発生動向調査週報

http://www.kansen.pref.saga.jp

佐賀県感染症情報センター

◆全数届出の感染症(佐賀県)

| 疾病名 | 結核 (二類感染症) | | カルバペネム耐性腸内細菌科細菌感染症 (五類感染症) |
|-----------------|---|----------------------------|-------------------------------|
| 患者 (住所又は所在地) | 2名*:90歳代男性 80歳代男性 (佐賀中部保健福祉事務所管内) | 1名:80歳代男性 (杵藤保健福祉事務所管内) | 1名:90歳代男性 (一) |
| 感染原因・感染経路 | 不明 | | 不明 |
| 無症状病原体保有者 | 1名 | | |
| 平成28年届出累計 | 4名(今週4名) | | 1名(今週1名) |
| 平成27年 | 同期累計 | 0名 | 0名 |
| | 届出累計 | 172名 | 5名 |

* 届出の各患者間に関連性はありません。

◆佐賀県感染症発生動向調査

[定点報告:五類感染症(週報分)]

平成28年第1週

平成28年1月4日(月)～平成28年1月10日(日)

| 定点種別 (定点数) | 管轄保健福祉 事務所 病名 | 佐賀中部 | 鳥栖 | 唐津 | 伊万里 | 杵藤 | 計 | 前週 | 全国 (第53週) |
|---------------|-----------------------|-----------------|--------------------------|---------|---------|---------|----------|---------|--------------|
| | | インフルエンザ (39) | インフルエンザ (鳥インフルエンザを除く) | 4 0.31 | 9 1.80 | 5 0.71 | 3 0.60 | 17 1.89 | 38 0.97 |
| 小児科 (23) | RSウイルス感染症 | | 8 2.67 | 12 3.00 | 11 3.67 | 6 1.20 | 37 1.61 | 16 0.70 | 3,173 1.03 |
| | 咽頭結膜熱 | 5 0.63 | | 2 0.50 | 1 0.33 | 4 0.80 | 12 0.52 | 6 0.26 | 1,024 0.33 |
| | A群溶血性レンサ球菌咽頭炎 | 5 0.63 | 7 2.33 | 2 0.50 | 2 0.67 | 29 5.80 | 45 1.96 | 32 1.39 | 3,995 1.29 |
| | 感染性胃腸炎 | 31 3.88 | 21 7.00 | 7 1.75 | 13 4.33 | 36 7.20 | 108 4.70 | 56 2.43 | 13,852 4.49 |
| | 水痘 | 12 1.50 | 3 1.00 | 1 0.25 | 1 0.33 | 2 0.40 | 19 0.83 | 2 0.09 | 1,456 0.47 |
| | 手足口病 | | | | | 1 0.20 | 1 0.04 | | 136 0.04 |
| | 伝染性紅斑 | 6 0.75 | 8 2.67 | 21 5.25 | 3 1.00 | 4 0.80 | 42 1.83 | 20 0.87 | 985 0.32 |
| | 突発性発しん | 6 0.75 | 8 2.67 | 4 1.00 | 5 1.67 | 3 0.60 | 26 1.13 | 8 0.35 | 645 0.21 |
| | 百日咳 | | | | | | | | 17 0.01 |
| | ヘルパンギーナ | | | | | | | | 44 0.01 |
| | 流行性耳下腺炎 | 48 6.00 | 12 4.00 | 12 3.00 | 1 0.33 | 42 8.40 | 115 5.00 | 32 1.39 | 1,715 0.56 |
| 眼科 (4) | 急性出血性結膜炎 | | | | | | | | 5 0.01 |
| | 流行性角結膜炎 | 2 1.00 | | | | | 2 0.50 | | 262 0.39 |
| 基幹 (6) | 細菌性髄膜炎 | | | | | | | 1 0.17 | 8 0.02 |
| | 無菌性髄膜炎 | | | | | | | 1 0.17 | 11 0.02 |
| | マイコプラズマ肺炎 | 1 0.50 | | 1 1.00 | 1 1.00 | | 3 0.50 | 2 0.33 | 205 0.43 |
| | クラミジア肺炎 (オウム病を除く) | | | | | | | | 5 0.01 |
| | 感染性胃腸炎 (ロタウイルスに限る) | 1 0.50 | | | | | 1 0.17 | | 42 0.09 |

※インフルエンザは、小児科定点+内科定点。

※細字は定点当たり患者数

◆佐賀県感染症発生動向調査(定点報告:五類感染症)

平成28年第1週 平成28年1月4日(月)～平成28年1月10日(日)

| インフルエンザ 定点 | インフルエ ンザ(鳥イ ンフルエン ザを除く) | 小児科 定点 | RSウイル ス感染症 | 咽頭結膜 熱 | A群溶血 性レンサ 球菌咽頭 炎 | 感染性胃 腸炎 | 水痘 | 手足口病 | 伝染性紅 斑 | 突発性発 しん | 百日咳 | ヘルパン ギーナ | 流行性耳 下腺炎 | 眼科・基幹 定点 | 急性出血 性結膜炎 | 流行性角 結膜炎 | 細菌性髄 膜炎 | 無菌性髄 膜炎 | マイコプラ ズマ肺炎 | クラミジア 肺炎(オウ ム病を除 く) | 感染性 胃腸炎 (ロタウイル スに限る) | |
|---------------|----------------------------------|-----------|---------------|-----------|---------------------------|------------|-----|------|-----------|------------|-----|-------------|-------------|-------------|--------------|-------------|------------|------------|---------------|------------------------------|-------------------------------|---|
| 0～5ヶ月 | | 0～5ヶ月 | 8 | | | 1 | | | | | | | | 0～5ヶ月 | | | | | | | | |
| 6～11ヶ月 | 1 | 6～11ヶ月 | 10 | | | 5 | 1 | | | 14 | | | | 6～11ヶ月 | | | | | | | | |
| 1歳 | 2 | 1歳 | 16 | 3 | | 16 | 3 | | 1 | 11 | | | | 2 | 1歳 | | | | | | | |
| 2歳 | 2 | 2歳 | 2 | 2 | 4 | 11 | | 1 | 4 | 1 | | | | 8 | 2歳 | | | | | | | |
| 3歳 | 1 | 3歳 | | 4 | 7 | 12 | 2 | | 3 | | | | | 4 | 3歳 | | | | | | | |
| 4歳 | 2 | 4歳 | | 1 | 5 | 8 | 4 | | 14 | | | | | 29 | 4歳 | | | | | | | |
| 5歳 | 3 | 5歳 | 1 | 1 | 7 | 6 | 3 | | 5 | | | | | 14 | 5歳 | | | | | | | |
| 6歳 | 3 | 6歳 | | 1 | 8 | 9 | 1 | | 6 | | | | | 21 | 6歳 | | | | | | | |
| 7歳 | | 7歳 | | | 2 | 7 | 2 | | 4 | | | | | 14 | 7歳 | | | | | | | |
| 8歳 | 2 | 8歳 | | | 5 | 1 | 1 | | 3 | | | | | 13 | 8歳 | | | | | | | |
| 9歳 | 1 | 9歳 | | | 3 | 5 | | | 1 | | | | | 4 | 9歳 | | | | | | | |
| 10歳～14歳 | 2 | 10歳～14歳 | | | 3 | 16 | 2 | | 1 | | | | | 3 | 10歳～14歳 | | | | | 1 | | |
| 15歳～19歳 | 1 | 15歳～19歳 | | | | 4 | | | | | | | | 1 | 15歳～19歳 | | | | | | | |
| 20歳～29歳 | 1 | 20歳以上 | | | 1 | 7 | | | | | | | | 2 | 20歳～29歳 | | 1 | | | | | |
| 30歳～39歳 | 7 | | | | | | | | | | | | | | 30歳～39歳 | | 1 | | | 1 | | |
| 40歳～49歳 | 5 | | | | | | | | | | | | | | 40歳～49歳 | | | | | | | |
| 50歳～59歳 | 1 | | | | | | | | | | | | | | 50歳～59歳 | | | | | | | |
| 60歳～69歳 | 4 | | | | | | | | | | | | | | 60歳～69歳 | | | | | | | |
| 70歳～79歳 | | | | | | | | | | | | | | | 70歳以上 | | | | | 1 | | 1 |
| 80歳以上 | | | | | | | | | | | | | | | | | | | | | | |
| 合計 | 38 | 合計 | 37 | 12 | 45 | 108 | 19 | 1 | 42 | 26 | | | 115 | 合計 | | 2 | | | 3 | | 1 | |
| 前期計 | 8 | 前期計 | 16 | 6 | 32 | 56 | 2 | | 20 | 8 | | | 32 | 前期計 | | | 1 | 1 | 2 | | | |
| 当期間/前 | 4.75 | 当期間/前 | 2.31 | 2 | 1.41 | 1.93 | 9.5 | *** | 2.1 | 3.25 | *** | *** | 3.59 | 当期間/前 | *** | *** | | | 1.5 | *** | *** | |
| 増減数 | 30 | 増減数 | 21 | 6 | 13 | 52 | 17 | 1 | 22 | 18 | | | 83 | 増減数 | | 2 | -1 | -1 | 1 | | 1 | |

***は前期計が"0"のとき

◆佐賀県感染症発生動向調査(定点報告:五類感染症月報分)

平成27年12月

[患者数:人]

| | STD 定点数 | 性器クラミジア 感染症 | | 性器ヘルペス ウイルス感染症 | | 尖圭コンジロー マ | | 淋菌感染症 | | 合計 | | 基幹 定点数 | メチシ リン耐 性黄色 ブドウ 球菌感 染症 | ペニシ リン耐 性肺炎 球菌感 染症 | 薬剤耐 性緑膿 菌感 染症 | 合計 | | |
|--------|------------|----------------|------|-------------------|-----|--------------|-----|-------|-----|-----|-----|-----------|---------------------------------------|--------------------------------|------------------------|----|------|--|
| | | 男 | 女 | 男 | 女 | 男 | 女 | 男 | 女 | 男 | 女 | | | | | | | |
| 佐賀中部 | 3 | 5 | 1 | | 2 | | 1 | 2 | | 7 | 4 | 2 | / | | | | | |
| 鳥栖 | 1 | 1 | | | | | | | | 1 | 1 | 1 | | | | | | |
| 唐津 | 1 | | 4 | | 1 | | | | | | 5 | 1 | | | | | | |
| 伊万里 | 1 | 1 | | | | | 1 | 2 | | 4 | 1 | 1 | | | | | | |
| 杵藤 | 1 | | | | | | | | | | 1 | 1 | | | | | | |
| 合計 | 7 | 7 | 5 | | 3 | 1 | 1 | 4 | | 12 | 9 | 6 | 19 | | | | 19 | |
| 前期計 | | 11 | 8 | | 2 | 1 | | 3 | | 15 | 10 | | 16 | | | | 16 | |
| 当期間/前期 | | 0.64 | 0.63 | *** | 1.5 | 1 | *** | 1.33 | *** | 0.8 | 0.9 | | 1.19 | *** | *** | | 1.19 | |
| 増減数 | | -4 | -3 | | 1 | | 1 | 1 | | -3 | -1 | | 3 | | | | 3 | |

[定点当たり患者数:人/定点]

| | STD 定点数 | 性器クラミジア 感染症 | | 性器ヘルペス ウイルス感染症 | | 尖圭コンジロー マ | | 淋菌感染症 | | 合計 | | 基幹 定点数 | メチシ リン耐 性黄色 ブドウ 球菌感 染症 | ペニシ リン耐 性肺炎 球菌感 染症 | 薬剤耐 性緑膿 菌感 染症 | 合計 | | |
|------|------------|----------------|------|-------------------|------|--------------|------|-------|------|------|------|-----------|---------------------------------------|--------------------------------|------------------------|----|------|--|
| | | 男 | 女 | 男 | 女 | 男 | 女 | 男 | 女 | 男 | 女 | | | | | | | |
| 佐賀中部 | 3 | 1.67 | 0.33 | | 0.67 | | 0.33 | 0.67 | | 2.33 | 1.33 | 2 | / | | | | | |
| 鳥栖 | 1 | 1 | | | | | | | | 1 | 1 | 1 | | | | | | |
| 唐津 | 1 | | 4 | | 1 | | | | | | 5 | 1 | | | | | | |
| 伊万里 | 1 | 1 | | | | | 1 | 2 | | 4 | 1 | 1 | | | | | | |
| 杵藤 | 1 | | | | | | | | | | 1 | 1 | | | | | | |
| 合計 | 7 | 1 | 0.71 | | 0.43 | 0.14 | 0.14 | 0.57 | | 1.71 | 1.29 | 6 | 3.17 | | | | 3.17 | |
| 全国前月 | 980 | 1.02 | 1 | 0.28 | 0.4 | 0.32 | 0.18 | 0.6 | 0.13 | 2.22 | 1.71 | 473 | 2.82 | 0.33 | 0.04 | | 3.19 | |

[年齢階層別患者数:人]

| | STD | 性器クラミジア 感染症 | | 性器ヘルペス ウイルス感染症 | | 尖圭コンジロー マ | | 淋菌感染症 | | 合計 | | 基幹 | メチシ リン耐 性黄色 ブドウ 球菌感 染症 | ペニシ リン耐 性肺炎 球菌感 染症 | 薬剤耐 性緑膿 菌感 染症 | 合計 | |
|---------|-----|----------------|------|-------------------|-----|--------------|-----|-------|-----|-----|-----|----|---------------------------------------|--------------------------------|------------------------|----|------|
| | | 男 | 女 | 男 | 女 | 男 | 女 | 男 | 女 | 男 | 女 | | | | | | |
| 0歳 | | | | | | | | | | | | | | | | | |
| 1歳～4歳 | | | | | | | | | | | | | | | | | |
| 5歳～9歳 | | | | | | | | | | | | | | | | | |
| 10歳～14歳 | | | | | | | | | | | | | | | | | |
| 15歳～19歳 | | | 2 | 1 | | | | 1 | 1 | | 3 | 2 | | | | | |
| 20歳～24歳 | | | 4 | 2 | | | | | 2 | | 6 | 2 | | | | | |
| 25歳～29歳 | | | | 2 | | | | | | | | 2 | 2 | | | | 2 |
| 30歳～34歳 | | | 1 | | | | 1 | | | 1 | 1 | | | | | | |
| 35歳～39歳 | | | | | | | | | | | | | | | | | |
| 40歳～44歳 | | | | | 1 | | 1 | | | 1 | 1 | | | | | | |
| 45歳～49歳 | | | | | | | | | 1 | | 1 | | 1 | | | | 1 |
| 50歳～54歳 | | | | | | | | | | | | | | | | | |
| 55歳～59歳 | | | | | | | | | | | | | | 1 | | | 1 |
| 60歳～64歳 | | | | | | | | | | | | | | 1 | | | 1 |
| 65歳～69歳 | | | | | | 1 | | | | | | | 3 | | | | 3 |
| 70歳以上 | | | | | | | | | | | | | 11 | | | | 11 |
| 合計 | | 7 | 5 | | 3 | 1 | 1 | 4 | | 12 | 9 | | 19 | | | | 19 |
| 前期計 | | 11 | 8 | | 2 | 1 | | 3 | | 15 | 10 | | 16 | | | | 16 |
| 当期間/前期 | | 0.64 | 0.63 | *** | 1.5 | 1 | *** | 1.33 | *** | 0.8 | 0.9 | | 1.19 | *** | *** | | 1.19 |
| 増減数 | | -4 | -3 | | 1 | | 1 | 1 | | -3 | -1 | | 3 | | | | 3 |

***は前期計が“0”のとき