

# 佐賀県感染症発生動向調査週報

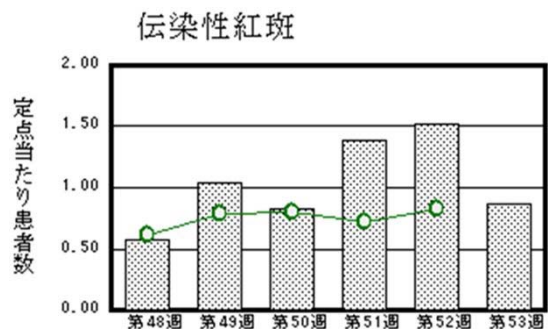
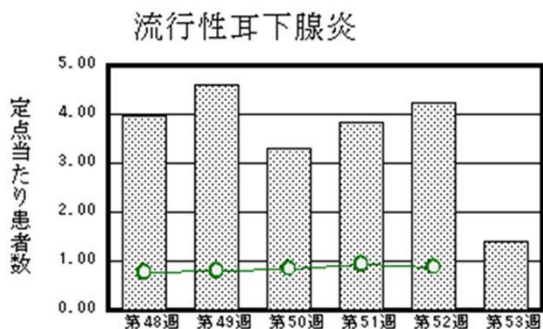
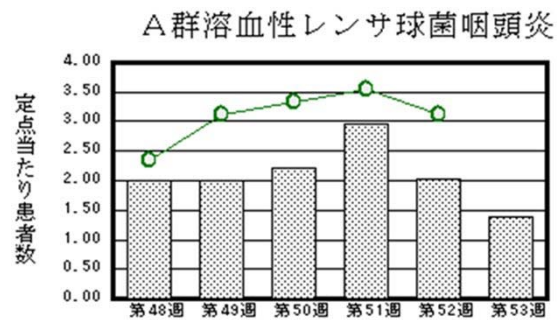
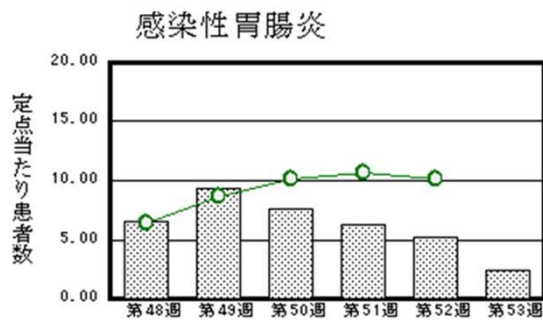
平成27年第53週 平成27年12月28日(月)～平成28年1月3日(日)

<http://www.kansen.pref.saga.jp>

佐賀県感染症情報センター

## ◆注目疾患の動向

- 1 【報告数の多い疾患】①感染性胃腸炎(56名) ②A群溶血性レンサ球菌咽頭炎(32名)、流行性耳下腺炎(32名) ③伝染性紅斑(20名) ④RSウイルス感染症(16名) ⑤インフルエンザ(8名)、突発性発しん(8名)
- 2 【感染性胃腸炎】患者報告数は減少(120名→56名)し、定点当たりの患者報告数は2.43となりました。手洗いや食材の十分な加熱等を心がけ、感染予防に努めましょう。詳しくは佐賀県感染症情報センターのホームページを御覧ください。  
<http://kansen.pref.saga.jp/kakotopics/kakotopics/kansennseihp0912/tem.html>
- 3 【インフルエンザ】2015/16シーズンの患者報告数の大きな増加はこれまで見られていません。例年1月から2月にかけて報告数が多くなることから、今後注意が必要です。帰宅時の手洗いや適度な湿度の保持、十分な休養やバランスのよい食事等を心がけ、感染予防に努めましょう。詳しくは佐賀県感染症情報センターのホームページを御覧ください。  
<http://kansen.pref.saga.jp/influenza/influenza.html>



※棒グラフは佐賀県、折れ線グラフは全国の数値を表しています。

◎各疾患の動向グラフについては佐賀県感染症情報センターのホームページを御覧ください。 <http://www.kansen.pref.saga.jp>

## ◆全国版感染症週報(IDWR)

2015年第51週(第51号)の発行予定は2016年1月8日(金)です。

※詳細は国立感染症研究所感染症疫学センターのホームページを御覧ください。

<http://www.nih.go.jp/niid/ja/from-idsc.html>

佐賀県感染症発生動向調査週報

◆全数届出の感染症(佐賀県)

疾病名	結核 (二類感染症)		アメーバ赤痢 (五類感染症)
患者 (住所又は所在地)	1名:70歳代男性 (佐賀中部保健福祉事務所管内)	1名:70歳代女性 (伊万里保健福祉事務所管内)	1名:50歳代男性 (一)
感染原因・感染経路	不明		不明
無症状病原体保有者	0名		
平成27年届出累計	172名(今週2名)		4名(今週1名)
平成26年	同期累計	168名	6名
	届出累計	168名	6名

◆佐賀県感染症発生動向調査

[定点報告:五類感染症(週報分)] 平成27年第**53**週 平成27年12月28日(月)～平成28年1月3日(日)

定点種別 (定点数)	管轄保健福祉 事務所 病名	佐賀県					計	前週	全国 (第52週)
		佐賀中部	鳥栖	唐津	伊万里	杵藤			
小児科 (23)	インフルエンザ (39) (鳥インフルエンザを除く)	1 0.08	1 0.20		4 0.80	2 0.22	8 0.21	10 0.26	3,734 0.76
	RSウイルス感 染症		1 0.33	11 2.75		4 0.80	16 0.70	39 1.70	5,756 1.83
	咽頭結膜熱	3 0.38				3 0.60	6 0.26	16 0.70	2,045 0.65
	A群溶血性レン サ球菌咽頭炎	4 0.50	2 0.67	6 1.50	4 1.33	16 3.20	32 1.39	47 2.04	9,832 3.12
	感染性胃腸炎	12 1.50	18 6.00	5 1.25	8 2.67	13 2.60	56 2.43	120 5.22	31,861 10.11
	水痘					2 0.40	2 0.09	14 0.61	2,443 0.78
	手足口病							1 0.04	347 0.11
	伝染性紅斑	10 1.25	2 0.67	4 1.00	1 0.33	3 0.60	20 0.87	35 1.52	2,616 0.83
	突発性発しん	2 0.25	2 0.67	1 0.25	1 0.33	2 0.40	8 0.35	11 0.48	1,231 0.39
	百日咳								40 0.01
眼科 (4)	ヘルパンギーナ							1 0.04	96 0.03
	流行性耳下腺炎	13 1.63	3 1.00	1 0.25	2 0.67	13 2.60	32 1.39	97 4.22	2,785 0.88
基幹 (6)	急性出血性結膜炎								9 0.01
	流行性角結膜炎							1 0.25	592 0.87
	細菌性髄膜炎	1 0.50					1 0.17		8 0.02
	無菌性髄膜炎	1 0.50					1 0.17	2 0.33	15 0.03
	マイコプラズマ肺炎			2 2.00			2 0.33	6 1.00	322 0.68
クラミジア肺炎 (オウム病を除く)								12 0.03	
感染性胃腸炎 (ロタウイルスに限る)							1 0.17	46 0.10	

※インフルエンザは、小児科定点+内科定点。

※細字は定点当たり患者数

◆佐賀県感染症発生動向調査(定点報告:五類感染症)

平成27年第53週 平成27年12月28日(月)～平成28年1月3日(日)

インフルエンザ 定点	インフルエ ンザ(鳥イ ンフルエン ザを除く)	小児科 定点	RSウイル ス感染症	咽頭結膜 熱	A群溶血 性レンサ 球菌咽頭 炎	感染性胃 腸炎	水痘	手足口病	伝染性紅 斑	突発性発 しん	百日咳	ヘルパン ギーナ	流行性耳 下腺炎	眼科・基幹 定点	急性出血 性結膜炎	流行性角 結膜炎	細菌性髄 膜炎	無菌性髄 膜炎	マイコプラ ズマ肺炎	クラミジア 肺炎(オウ ム病を除 く)	感染性 胃腸炎 (ロタウイル スに限る)	
0～5ヶ月		0～5ヶ月	5											0～5ヶ月								
6～11ヶ月		6～11ヶ月	2			6				6				6～11ヶ月								
1歳		1歳	6	4	3	11			1	2			2	1歳								
2歳		2歳			2	9							2	2歳								
3歳		3歳	2	1	2	7	1		4				2	3歳								
4歳		4歳			5	6			1				9	4歳								
5歳	1	5歳	1		7	3	1		2				2	5歳								
6歳		6歳		1	3	2			2				6	6歳			1					
7歳		7歳			3	1			5				5	7歳								
8歳		8歳			6	3			2				3	8歳								
9歳		9歳				2			1				1	9歳								
10歳～14歳	1	10歳～14歳			1	2			2					10歳～14歳					2			
15歳～19歳		15歳～19歳				1								15歳～19歳								
20歳～29歳		20歳以上				3								20歳～29歳								
30歳～39歳	4													30歳～39歳								
40歳～49歳	1													40歳～49歳								
50歳～59歳														50歳～59歳								
60歳～69歳	1													60歳～69歳			1					
70歳～79歳														70歳以上								
80歳以上																						
合計	8	合計	16	6	32	56	2		20	8			32	合計			1	1	2			
前期計	10	前期計	39	16	47	120	14	1	35	11		1	97	前期計		1		2	6			1
当期間/前	0.80	当期間/前	0.41	0.38	0.68	0.47	0.14		0.57	0.73	***		0.33	当期間/前	***		***	0.5	0.33	***		
増減数	-2	増減数	-23	-10	-15	-64	-12	-1	-15	-3		-1	-65	増減数		-1	1	-1	-4			-1

\*\*\*は前期計が"0"のとき

