

# 佐賀県感染症発生動向調査週報

平成27年第49週 平成27年11月30日(月)～平成27年12月6日(日)

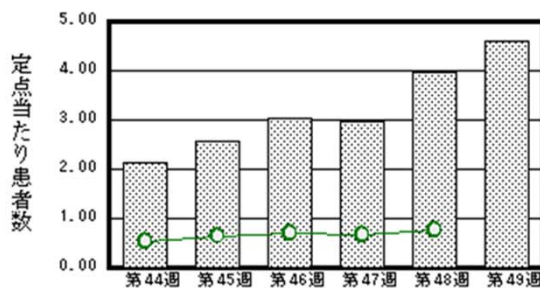
<http://www.kansen.pref.saga.jp>

佐賀県感染症情報センター

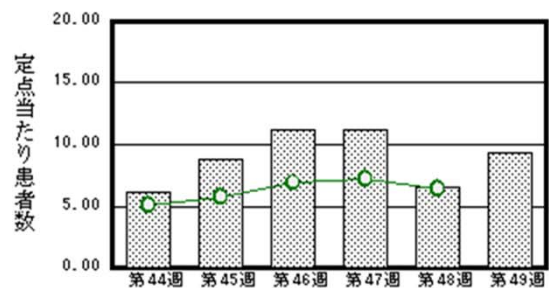
## ◆注目疾患の動向

- 1 【報告数の多い疾患】①感染性胃腸炎(215名)②流行性耳下腺炎(106名)③A群溶血性レンサ球菌咽頭炎(46名)④RSウイルス感染症(28名)⑤伝染性紅斑(24名)
- 2 【流行性耳下腺炎】患者報告数は増加(91名→106名)し、定点当たりの患者報告数は4.61となりました。流行発生注意報は継続中です。特に杵藤保健福祉事務所管内で増加しています。詳しくは佐賀県感染症情報センターのホームページを御覧ください。  
<http://kansen.pref.saga.jp/kakotopics/kakotopics/ryukouseijikasenen/index.html>
- 3 【感染性胃腸炎】患者報告数は増加(150名→215名)し、定点当たりの患者報告数は9.35となりました。特に伊万里保健福祉事務所管内で増加しています。手洗いや食材の十分な加熱等を心がけ、感染予防に努めましょう。詳しくは佐賀県感染症情報センターのホームページを御覧ください。  
<http://kansen.pref.saga.jp/kakotopics/kakotopics/kansennseihp0912/tem.html>

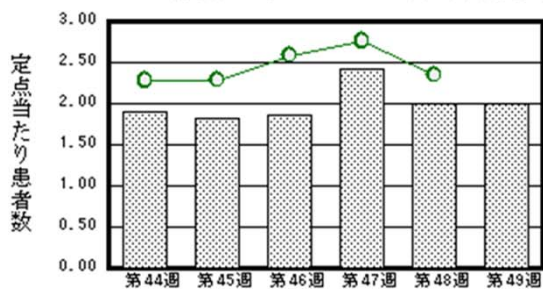
流行性耳下腺炎



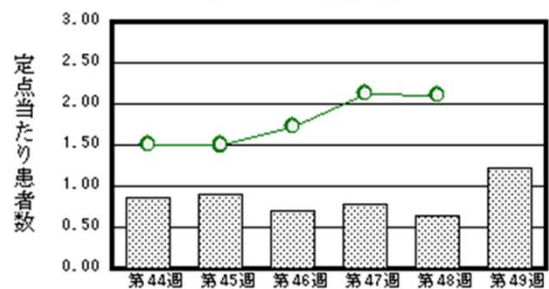
感染性胃腸炎



A群溶血性レンサ球菌咽頭炎



RSウイルス感染症



※棒グラフは佐賀県、折れ線グラフは全国の数値を表しています。

◎各疾患の動向グラフについては佐賀県感染症情報センターのホームページを御覧ください。 <http://www.kansen.pref.saga.jp>

## ◆全国版感染症週報(IDWR) 2015年第47週号(11月16日～11月22日)要点

・ 発生動向総覧	伝染性紅斑の定点当たり報告数は3週連続で増加し、過去5年間の同時期と比較してかなり多い／その他最新動向
・ 注目すべき感染症	<今週は該当記事はありません>
・ 感染症関連情報	病原体情報(速報記事)／海外感染症情報／その他
・ 速報	<今週は該当記事はありません>
・ 読者のコーナー	<今週は該当記事はありません>

※詳細は国立感染症研究所感染症疫学センターのホームページを御覧ください。

<http://www.nih.go.jp/niid/ja/from-idsc.html>

## ◆全数届出の感染症(佐賀県)

別紙参照

## ◆佐賀県感染症発生動向調査

〔定点報告:五類感染症(週報分)〕

平成27年第**49**週

平成27年11月30日(月)～平成27年12月6日(日)

定点種別 (定点数)	管轄保健福祉 事務所 病名	佐賀中部	鳥栖	唐津	伊万里	杵藤	計	前週	全国 (第48週)		
インフルエンザ (39)	インフルエンザ (鳥インフルエンザを除く)	1 0.08	4 0.80				5 0.13	2 0.05	831	0.17	
小児科 (23)	RSウイルス感染症	4 0.50	3 1.00	15 3.75	6 2.00		28 1.22	15 0.65	6,598	2.11	
	咽頭結膜熱	1 0.13	1 0.33	5 1.25	1 0.33	2 0.40	10 0.43	3 0.13	1,436	0.46	
	A群溶血性レンサ球菌咽頭炎	8 1.00	8 2.67	5 1.25	8 2.67	17 3.40	46 2.00	46 2.00	7,353	2.35	
	感染性胃腸炎	22 2.75	43 14.33	18 4.50	66 22.00	66 13.20	215 9.35	150 6.52	20,077	6.42	
	水痘	8 1.00	2 0.67	1 0.25	3 1.00		14 0.61	11 0.48	2,021	0.65	
	手足口病									838	0.27
	伝染性紅斑	3 0.38	7 2.33	11 2.75	2 0.67	1 0.20	24 1.04	13 0.57	1,893	0.61	
	突発性発しん	4 0.50	6 2.00	2 0.50	1 0.33	2 0.40	15 0.65	11 0.48	1,410	0.45	
	百日咳									59	0.02
	ヘルパンギーナ									155	0.05
	流行性耳下腺炎	39 4.88	15 5.00	10 2.50	6 2.00	36 7.20	106 4.61	91 3.96	2,401	0.77	
眼科 (4)	急性出血性結膜炎									4	0.01
	流行性角結膜炎	1 0.50					1 0.25	5 1.25	582	0.86	
基幹 (6)	細菌性髄膜炎									6	0.01
	無菌性髄膜炎	1 0.50					1 0.17			17	0.04
	マイコプラズマ肺炎	2 1.00		1 1.00	4 4.00		7 1.17	4 0.67	311	0.66	
	クラミジア肺炎 (オウム病を除く)									9	0.02
	感染性胃腸炎 (ロタウイルスに限る)									21	0.04

※インフルエンザは、小児科定点+内科定点。

※細字は定点当たり患者数

◆佐賀県感染症発生動向調査(定点報告:五類感染症)

平成27年第49週 平成27年11月30日(月)～平成27年12月6日(日)

インフルエンザ 定点	インフルエ ンザ(鳥イ ンフルエン ザを除く)	小児科 定点	RSウイル ス感染症	咽頭結膜 熱	A群溶血 性レンサ 球菌咽頭 炎	感染性胃 腸炎	水痘	手足口病	伝染性紅 斑	突発性発 しん	百日咳	ヘルパン ギーナ	流行性耳 下腺炎	眼科・基幹 定点	急性出血 性結膜炎	流行性角 結膜炎	細菌性髄 膜炎	無菌性髄 膜炎	マイコプラ ズマ肺炎	クラミジア 肺炎(オウ ム病を除 く)	感染性 胃腸炎 (ロタウイル スに限る)	
0～5ヶ月		0～5ヶ月	4			2								0～5ヶ月								
6～11ヶ月		6～11ヶ月	7			8				7				6～11ヶ月								
1歳	1	1歳	9	2	3	37	1		1	7			11	1歳								
2歳		2歳	5	2	2	26				1			12	2歳						2		
3歳		3歳	2	1	3	25	1		2				19	3歳								
4歳		4歳	1		9	22	1		3				14	4歳								
5歳	2	5歳		2	4	22	3		2				20	5歳						1		
6歳		6歳			9	15	2		3				12	6歳								
7歳	1	7歳			1	8	1		6				7	7歳								
8歳		8歳		3	3	11	2		5				6	8歳						1		
9歳		9歳			4	6	3		2					9歳						1		
10歳～14歳		10歳～14歳			7	16							3	10歳～14歳						2		
15歳～19歳		15歳～19歳				6								15歳～19歳								
20歳～29歳		20歳以上			1	11							2	20歳～29歳								
30歳～39歳	1													30歳～39歳		1						
40歳～49歳														40歳～49歳								
50歳～59歳														50歳～59歳								
60歳～69歳														60歳～69歳								
70歳～79歳														70歳以上						1		
80歳以上																						
合計	5	合計	28	10	46	215	14		24	15			106	合計		1			1	7		
前期計	2	前期計	15	3	46	150	11		13	11			91	前期計		5				4		
当期間/前	2.50	当期間/前	1.87	3.33	1	1.43	1.27	***	1.85	1.36	***	***	1.16	当期間/前	***	0.2	***	***	1.75	***	***	
増減数	3	増減数	13	7		65	3		11	4			15	増減数		-4			1	3		

\*\*\*は前期計が"0"のとき



# 佐賀県感染症発生動向調査週報

http://www.kansen.pref.saga.jp

佐賀県感染症情報センター

## ◆全数届出の感染症(佐賀県) 平成27年第49週 平成27年11月30日(月)～平成27年12月6日(日)

疾病名	結核 (二類感染症)			
患者 <small>(住所又は所在地)</small>	1名:30歳代男性 <small>(佐賀中部保健福祉事務所管内)</small>	1名:80歳代男性 <small>(鳥栖保健福祉事務所管内)</small>	2名*:80歳代女性 30歳代女性 <small>(唐津保健福祉事務所管内)</small>	1名:80歳代女性 <small>(伊万里保健福祉事務所管内)</small>
感染原因・感染経路	不明			
無症状病原体保有者	1名			
平成27年届出累計	158名(今週6名)			
平成26年	同期累計	156名		
	届出累計	168名		

\* 届出の各患者間に関連性はありません。

疾病名	つつが虫病 (四類感染症)	
患者 <small>(住所又は所在地)</small>	1名:50歳代女性 <small>(佐賀中部保健福祉事務所管内)</small>	
感染原因・感染経路	不明	
無症状病原体保有者	0名	
平成27年届出累計	6名(今週1名)	
平成26年	同期累計	3名
	届出累計	3名