

# 佐賀県感染症発生動向調査週報

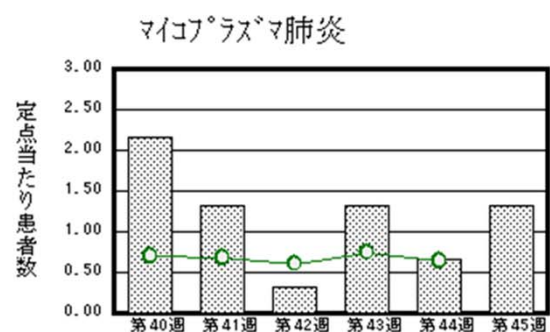
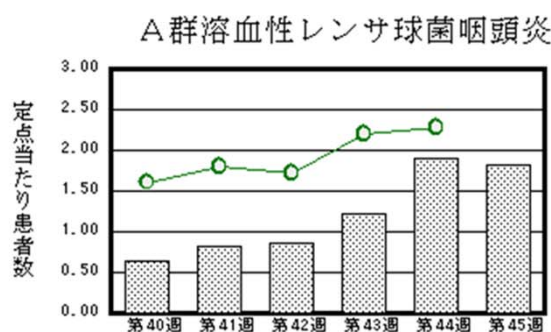
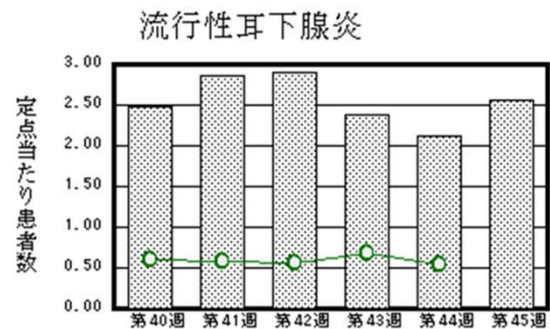
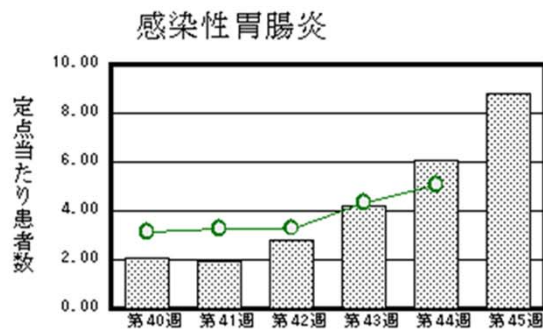
平成27年第45週 平成27年11月2日(月)～平成27年11月8日(日)

<http://www.kansen.pref.saga.jp>

佐賀県感染症情報センター

## ◆注目疾患の動向

- 【報告数の多い疾患】①感染性胃腸炎(203名)②流行性耳下腺炎(59名)③A群溶血性レンサ球菌咽頭炎(42名)④伝染性紅斑(28名)⑤RSウイルス感染症(21名)
- 【感染性胃腸炎】患者報告数は4週連続で増加(140名→203名)し、定点当たりの患者報告数は8.83となりました。これから本格的な流行時期を迎えますので、手洗いや食材の十分な加熱等を心がけ、感染予防に努めましょう。詳しくは佐賀県感染症情報センターのホームページを御覧ください。  
<http://kansen.pref.saga.jp/kakotopics/kakotopics/kansennseihp0912/tem.html>
- 【流行性耳下腺炎】患者報告数は増加(49名→59名)し、定点当たりの患者報告数は2.57となりました。佐賀県の値は過去5年の平均値と比較して多い状況が続いています。特に佐賀中部保健福祉事務所管内から多く報告されています。詳しくは佐賀県感染症情報センターのホームページを御覧ください。  
<http://kansen.pref.saga.jp/kakotopics/kakotopics/ryukouseijikasenen/index.html>
- 【腸管出血性大腸菌感染症】1件3名(O26)の報告がありました。手洗いや食材の十分な加熱等を心がけ、感染予防に努めましょう。詳しくは佐賀県感染症情報センターのホームページをご覧ください。  
<http://kansen.pref.saga.jp/kakotopics/kakotopics/o157.1008/1570705.html>



※棒グラフは佐賀県、折れ線グラフは全国の数値を表しています。

◎各疾患の動向グラフについては佐賀県感染症情報センターのホームページを御覧ください。<http://www.kansen.pref.saga.jp>

## ◆全国版感染症週報(IDWR) 2015年第43週号(10月19日～10月25日)の要点

・ 発生動向総覧	A群溶血性レンサ球菌咽頭炎の定点当たり報告数は増加し、過去5年間の同時期と比較してかなり多い/その他最新動向
・ 注目すべき感染症	<今週は該当記事はありません>
・ 感染症関連情報	病原体情報(速報記事)/海外感染症情報
・ 速報	<今週は該当記事はありません>
・ 読者のコーナー	<今週は該当記事はありません>

※詳細は国立感染症研究所感染症疫学センターのホームページを御覧ください。

<http://www.nih.go.jp/niid/ja/from-idsc.html>

# 佐賀県感染症発生動向調査週報

http://www.kansen.pref.saga.jp

佐賀県感染症情報センター

## ◆全数届出の感染症(佐賀県)

疾病名	結核 (二類感染症)	腸管出血性大腸菌感染症 (三類感染症)	侵襲性肺炎球菌感染症 (五類感染症)
患者 (住所又は所在地)	1名:80歳代男性 (杵藤保健福祉事務所管内)	1名*1:園児女児 (杵藤保健福祉事務所)	1名*2:30歳代男性 ( - )
感染原因・感染経路	不明	不明	不明
無症状病原体保有者	0名	2名*1	
平成27年届出累計	148名*3(今週1名)	45名 (今週3名)	13名 (今週1名)
平成26年	同期累計	146名	6名
	届出累計	168名	8名

\*1 届出の3名は同一家族です。

\*2 診断週は第44週です。

\*3 第38週の患者1名が削除されたため累計が減っています。

## ◆佐賀県感染症発生動向調査

[定点報告:五類感染症(週報分)]

平成27年第**45**週

平成27年11月2日(月)～平成27年11月8日(日)

定点種別 (定点数)	管轄保健福祉 事務所 病名	佐賀中部	鳥栖	唐津	伊万里	杵藤	計	前週	全国
									(第44週)
インフルエンザ (39)	インフルエンザ (鳥インフルエンザを除く)								533 0.11
小児科 (23)	RSウイルス感染症	3 0.38	4 1.33	7 1.75	4 1.33	3 0.60	21 0.91	20 0.87	4,740 1.51
	咽頭結膜熱	1 0.13	1 0.33	4 1.00	1 0.33	1 0.20	8 0.35	11 0.48	1,053 0.33
	A群溶血性レンサ球菌咽頭炎	8 1.00	6 2.00	3 0.75	5 1.67	20 4.00	42 1.83	44 1.91	7,158 2.28
	感染性胃腸炎	40 5.00	31 10.33	49 12.25	35 11.67	48 9.60	203 8.83	140 6.09	15,919 5.06
	水痘	4 0.50		1 0.25	2 0.67	2 0.40	9 0.39	13 0.57	1,288 0.41
	手足口病	5 0.63		1 0.25	1 0.33	5 1.00	12 0.52	10 0.43	2,020 0.64
	伝染性紅斑	5 0.63	4 1.33	10 2.50	7 2.33	2 0.40	28 1.22	14 0.61	1,468 0.47
	突発性発しん	3 0.38	6 2.00	2 0.50	2 0.67	2 0.40	15 0.65	20 0.87	1,632 0.52
	百日咳								56 0.02
	ヘルパンギーナ							2 0.09	310 0.10
	流行性耳下腺炎	35 4.38	5 1.67	7 1.75		12 2.40	59 2.57	49 2.13	1,713 0.54
眼科 (4)	急性出血性結膜炎								13 0.02
	流行性角結膜炎	1 0.50				1 1.00	2 0.50	3 0.75	607 0.88
基幹 (6)	細菌性髄膜炎			1 1.00			1 0.17		6 0.01
	無菌性髄膜炎							2 0.33	23 0.05
	マイコプラズマ肺炎	3 1.50			5 5.00		8 1.33	4 0.67	304 0.64
	クラミジア肺炎 (オウム病を除く)								13 0.03
	感染性胃腸炎 (ロタウイルスに限る)	1 0.50	1 1.00				2 0.33		12 0.03

※インフルエンザは、小児科定点+内科定点。

※細字は定点当たり患者数

◆佐賀県感染症発生動向調査(定点報告:五類感染症)

平成27年第45週 平成27年11月2日(月)～平成27年11月8日(日)

インフルエンザ 定点	インフルエ ンザ(鳥イ ンフルエン ザを除く)	小児科 定点	RSウイル ス感染症	咽頭結膜 熱	A群溶血 性レンサ 球菌咽頭 炎	感染性胃 腸炎	水痘	手足口病	伝染性紅 斑	突発性発 しん	百日咳	ヘルパン ギーナ	流行性耳 下腺炎	眼科・基幹 定点	急性出血 性結膜炎	流行性角 結膜炎	細菌性髄 膜炎	無菌性髄 膜炎	マイコプラ ズマ肺炎	クラミジア 肺炎(オウ ム病を除 く)	感染性 胃腸炎 (ロタウイル スに限る)	
0～5ヶ月		0～5ヶ月	2			2								0～5ヶ月			1					1
6～11ヶ月		6～11ヶ月	4			19		1	1	9				6～11ヶ月								
1歳		1歳	9	3		45	1	4	1	6			1	1歳								
2歳		2歳	2	2		23	2		4				7	2歳								
3歳		3歳	2	1	5	20	2	2	2				7	3歳					2			
4歳		4歳		1	5	16			2				12	4歳								
5歳		5歳			4	18		1	5				12	5歳								
6歳		6歳	1		5	9	1	1	6				6	6歳								
7歳		7歳		1	8	11	3		1				9	7歳								
8歳		8歳			10	6		2	4				1	8歳					2			
9歳		9歳			3	3			2				2	9歳								
10歳～14歳		10歳～14歳			2	10							2	10歳～14歳						3		
15歳～19歳		15歳～19歳	1			6								15歳～19歳						1		
20歳～29歳		20歳以上				15		1						20歳～29歳								
30歳～39歳														30歳～39歳								1
40歳～49歳														40歳～49歳		1						
50歳～59歳														50歳～59歳		1						
60歳～69歳														60歳～69歳								
70歳～79歳														70歳以上								
80歳以上																						
合計		合計	21	8	42	203	9	12	28	15			59	合計		2	1		8			2
前期計		前期計	20	11	44	140	13	10	14	20		2	49	前期計		3		2	4			
当期間/前	***	当期間/前	1.05	0.73	0.95	1.45	0.69	1.2	2	0.75	***		1.2	当期間/前	***	0.67	***		2	***	***	
増減数		増減数	1	-3	-2	63	-4	2	14	-5		-2	10	増減数		-1	1	-2	4			2

\*\*\*は前期計が"0"のとき

