

佐賀県感染症発生動向調査週報・月報

平成27年第41週 平成27年10月5日(月)～平成27年10月11日(日)

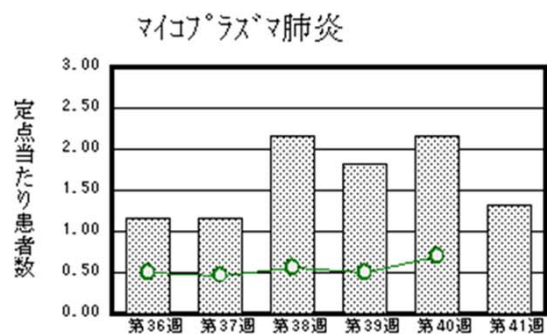
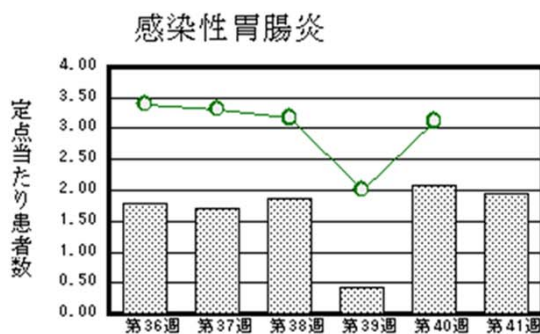
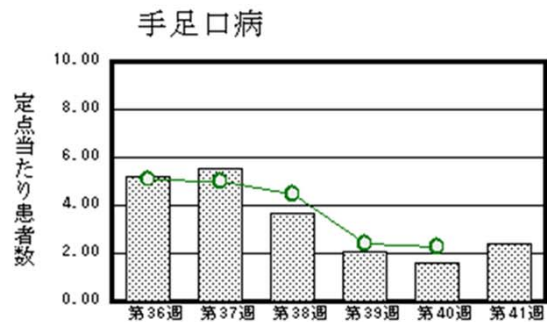
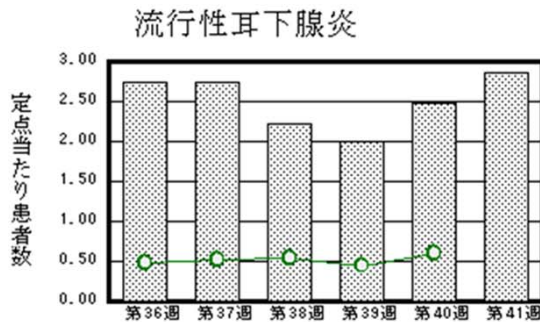
平成27年9月 平成27年9月1日(火)～平成27年9月30日(水)

<http://www.kansen.pref.saga.jp>

佐賀県感染症情報センター

◆注目疾患の動向

- 【報告数の多い疾患】① 流行性耳下腺炎(66名) ② 手足口病(55名) ③ 感染性胃腸炎(45名) ④ RSウイルス感染症(25名) ⑤ A群溶血性レンサ球菌咽頭炎(19名)
- 【流行性耳下腺炎】患者報告数は増加(57名→66名)し、定点当たりの患者報告数は2.87となりました。全国の値及び佐賀県の過去5年平均と比較して多い状況が続いています。詳しくは佐賀県感染症情報センターのホームページを御覧ください。
<http://kansen.pref.saga.jp/kakotopics/kakotopics/ryukouseijikasenen/index.html>
- 【手足口病】患者報告数は増加(37名→55名)し、定点当たりの患者報告数は2.39となりました。流行発生警報は継続中です。タオルの共用を避け、うがいや手洗いの励行で感染予防に努めましょう。詳しくは佐賀県感染症情報センターのホームページを御覧ください。
<http://kansen.pref.saga.jp/kakotopics/kakotopics/teasikutibyou/topicst.html>
- 【マイコプラズマ肺炎】県内6か所の基幹定点からの患者報告数は減少(13名→8名)し、定点当たりの患者報告数は1.33となりました。全国の値及び佐賀県の過去5年平均と比較して多い状況です。詳しくは佐賀県感染症情報センターのホームページを御覧ください。
<http://kansen.pref.saga.jp/kakotopics/kakotopics/maikopurazuma/index.html>



※棒グラフは佐賀県、折れ線グラフは全国の数値を表しています。

◎各疾患の動向グラフについては佐賀県感染症情報センターのホームページを御覧ください。 <http://www.kansen.pref.saga.jp>

◆全国版感染症週報(IDWR)

2015年第38週(9月14日～9月20日)、第39週(9月21日～9月27日)合併号の要点

・ 発生動向総覧	第39週の伝染性紅斑の定点当たり報告数は3週連続で減少したが、過去5年間の同時期と比較してかなり多い/その他最新動向
・ 注目すべき感染症	<今週は該当記事はありません>
・ 感染症関連情報	病原体情報(速報記事)/海外感染症情報
・ 速報	<今週は該当記事はありません>
・ 読者のコーナー	<今週は該当記事はありません>

※詳細は国立感染症研究所感染症疫学センターのホームページを御覧ください。

<http://www.nih.go.jp/niid/ja/from-idsc.html>

◆全数届出の感染症(佐賀県)

別紙参照

◆佐賀県感染症発生動向調査

〔定点報告:五類感染症(週報分)〕

平成27年第41週

平成27年10月5日(月)～平成27年10月11日(日)

定点種別 (定点数)	管轄保健福祉 事務所 病名	佐賀中部	鳥栖	唐津	伊万里	杵藤	計	前週	全国 (第40週)	
インフルエンザ (39)	インフルエンザ (鳥インフルエンザを除く)								212	0.04
小児科 (23)	RSウイルス感染症	6 0.75	9 3.00	2 0.50	1 0.33	7 1.40	25 1.09	25 1.09	2,643	0.84
	咽頭結膜熱			2 0.50	1 0.33		3 0.13	11 0.48	836	0.27
	A群溶血性レンサ球菌咽頭炎	3 0.38	6 2.00	5 1.25	2 0.67	3 0.60	19 0.83	15 0.65	5,087	1.61
	感染性胃腸炎	15 1.88	11 3.67	5 1.25	1 0.33	13 2.60	45 1.96	48 2.09	9,835	3.12
	水痘			1 0.25			1 0.04	5 0.22	977	0.31
	手足口病	19 2.38	10 3.33	13 3.25	5 1.67	8 1.60	55 2.39	37 1.61	7,103	2.25
	伝染性紅斑	4 0.50	4 1.33	2 0.50	1 0.33	6 1.20	17 0.74	24 1.04	1,427	0.45
	突発性発しん	4 0.50	6 2.00	2 0.50	2 0.67		14 0.61	20 0.87	1,632	0.52
	百日咳								42	0.01
	ヘルパンギーナ				2 0.67		2 0.09	4 0.17	1,160	0.37
	流行性耳下腺炎	35 4.38	10 3.33	3 0.75	1 0.33	17 3.40	66 2.87	57 2.48	1,895	0.60
眼科 (4)	急性出血性結膜炎								8	0.01
	流行性角結膜炎	1 0.50				1 1.00	2 0.50	5 1.25	749	1.09
基幹 (6)	細菌性髄膜炎								11	0.02
	無菌性髄膜炎								28	0.06
	マイコプラズマ肺炎	2 1.00			4 4.00	2 2.00	8 1.33	13 2.17	332	0.70
	クラミジア肺炎 (オウム病を除く)								15	0.03
	感染性胃腸炎 (ロタウイルスに限る)								7	0.01

※インフルエンザは、小児科定点+内科定点。

※細字は定点当たり患者数

◆佐賀県感染症発生動向調査(定点報告:五類感染症)

平成27年第41週 平成27年10月5日(月)～平成27年10月11日(日)

インフルエンザ 定点	インフルエ ンザ(鳥イ ンフルエン ザを除く)	小児科 定点	RSウイル ス感染症	咽頭結膜 熱	A群溶血 性レンサ 球菌咽頭 炎	感染性胃 腸炎	水痘	手足口病	伝染性紅 斑	突発性発 しん	百日咳	ヘルパン ギーナ	流行性耳 下腺炎	眼科・基幹 定点	急性出血 性結膜炎	流行性角 結膜炎	細菌性髄 膜炎	無菌性髄 膜炎	マイコプラ ズマ肺炎	クラミジア 肺炎(オウ ム病を除 く)	感染性 胃腸炎 (ロタウイル スに限る)	
0～5ヶ月		0～5ヶ月	4					1		1				0～5ヶ月								
6～11ヶ月		6～11ヶ月	6			6		4		5				6～11ヶ月								
1歳		1歳	9	2		11		21	2	8		1	4	1歳								
2歳		2歳	4		1	7		13	1				8	2歳						1		
3歳		3歳	2			2	1	6	3				10	3歳								
4歳		4歳			3	3		3	1				5	4歳						1		
5歳		5歳		1	5	4		4	3				10	5歳						1		
6歳		6歳			4	2			5				10	6歳								
7歳		7歳			3	3		1				1	8	7歳						1		
8歳		8歳			1			2	1				4	8歳						1		
9歳		9歳							1				5	9歳								
10歳～14歳		10歳～14歳			2	3							2	10歳～14歳						3		
15歳～19歳		15歳～19歳				2								15歳～19歳								
20歳～29歳		20歳以上				2								20歳～29歳								
30歳～39歳														30歳～39歳		1						
40歳～49歳														40歳～49歳		1						
50歳～59歳														50歳～59歳								
60歳～69歳														60歳～69歳								
70歳～79歳														70歳以上								
80歳以上																						
合計		合計	25	3	19	45	1	55	17	14		2	66	合計		2				8		
前期計		前期計	25	11	15	48	5	37	24	20		4	57	前期計		5				13		
当期間/前	***	当期間/前	1	0.27	1.27	0.94	0.2	1.49	0.71	0.7	***	0.5	1.16	当期間/前	***	0.4	***	***	0.62	***	***	
増減数		増減数		-8	4	-3	-4	18	-7	-6		-2	9	増減数		-3				-5		

***は前期計が"0"のとき

佐賀県感染症発生動向調査週報

<http://www.kansen.pref.saga.jp>

佐賀県感染症情報センター

◆全数届出の感染症(佐賀県)

平成27年第**41**週 平成27年10月5日(月)～平成27年10月11日(日)

疾病名		結核 (二類感染症)		
患者 (住所又は所在地)		2名*1:80歳代女性2名 (佐賀中部保健福祉事務所管内)	1名:40歳代女性 (鳥栖保健福祉事務所管内)	2名*1:90歳代男性 90歳代女性 (唐津保健福祉事務所管内)
感染原因・感染経路		不明		
無症状病原体保有者		1名		
平成27年届出累計		137名*2(今週6名)		
平成26年	同期累計	137名		
	届出累計	168名		

*1 届出の各患者間に関連性はありません。

*2 第4週、第28週、第31週の患者1名ずつが削除されたため累計が減っています。

疾病名		日本紅斑熱 (四類感染症)
患者 (住所又は所在地)		1名:60歳代男性 (佐賀中部保健福祉事務所管内)
感染原因・感染経路		動物・蚊・昆虫等からの感染
無症状病原体保有者		0名
平成27年届出累計		3名(今週1名)
平成26年	同期累計	3名
	届出累計	5名

◆佐賀県感染症発生動向調査(定点報告:五類感染症月報分)

平成27年9月

[患者数:人]

	STD 定点数	性器クラミジア		性器ヘルペス		尖圭コンジローマ		淋菌感染症		合計		基幹 定点数	メチシ リン耐 性黄色 ブドウ 球菌感 染症	ペニシ リン耐 性肺炎 球菌感 染症	薬剤耐 性アシ ネクト クター 感染症	薬剤耐 性緑膿 菌感 染症	合計	
		男	女	男	女	男	女	男	女	男	女							
佐賀中部	3	4	1		1			4		8	2	2						
鳥栖	1	1						2		3		1						
唐津	1		4		1						5	1						
伊万里	1	3						3	1	6	1	1						
杵藤	1		1		3				1		5	1						
合計	7	8	6		5			9	2	17	13	6	21					21
前期計		12	5		4		2	13	2	25	13		18					18
当期間/前期		0.67	1.2	***	1.25	***		0.69	1	0.68	1		1.17	***	***	***		1.17
増減数		-4	1		1		-2	-4		-8			3					3

[定点当たり患者数:人/定点]

	STD 定点数	性器クラミジア		性器ヘルペス		尖圭コンジローマ		淋菌感染症		合計		基幹 定点数	メチシ リン耐 性黄色 ブドウ 球菌感 染症	ペニシ リン耐 性肺炎 球菌感 染症	薬剤耐 性アシ ネクト クター 感染症	薬剤耐 性緑膿 菌感 染症	合計	
		男	女	男	女	男	女	男	女	男	女							
佐賀中部	3	1.33	0.33		0.33			1.33		2.67	0.67	2						
鳥栖	1	1						2		3		1						
唐津	1		4		1						5	1						
伊万里	1	3						3	1	6	1	1						
杵藤	1		1		3				1		5	1						
合計	7	1.14	0.86		0.71			1.29	0.29	2.43	1.86	6	3.5					3.5
全国前月	980	1.01	1.08	0.26	0.47	0.32	0.17	0.63	0.15	2.22	1.87	476	3.09	0.27		0.05		3.41

[年齢階層別患者数:人]

	STD	性器クラミジア		性器ヘルペス		尖圭コンジローマ		淋菌感染症		合計		基幹	メチシ リン耐 性黄色 ブドウ 球菌感 染症	ペニシ リン耐 性肺炎 球菌感 染症	薬剤耐 性アシ ネクト クター 感染症	薬剤耐 性緑膿 菌感 染症	合計
		男	女	男	女	男	女	男	女	男	女						
0歳													1				1
1歳～4歳																	
5歳～9歳																	
10歳～14歳																	
15歳～19歳		1	1							1	1						
20歳～24歳		2	2		2			4	1	6	5						
25歳～29歳		1						2		3							
30歳～34歳		1			1			1		2	1						
35歳～39歳		2	2					1		3	2		1				1
40歳～44歳		1	1		1			1		2	2		1				1
45歳～49歳																	
50歳～54歳									1		1		1				1
55歳～59歳													1				1
60歳～64歳					1						1						1
65歳～69歳													2				2
70歳以上													14				14
合計		8	6		5			9	2	17	13		21				21
前期計		12	5		4		2	13	2	25	13		18				18
当期間/前期		0.67	1.2	***	1.25	***		0.69	1	0.68	1		1.17	***	***	***	1.17
増減数		-4	1		1		-2	-4		-8			3				3

***は前期計が"0"のとき