

訂正後(平成27年第40週)

平成 27 年 10 月 7 日  
健康増進課 感染症・新型インフルエンザ対策推進担当  
大木・増本 電話:(直通)0952-25-7075 (内線)1836  
kenkouzoushin@pref.saga.lg.jp

# 佐賀県感染症発生動向調査週報

平成27年第40週 平成27年9月28日(月)～平成27年10月4日(日)

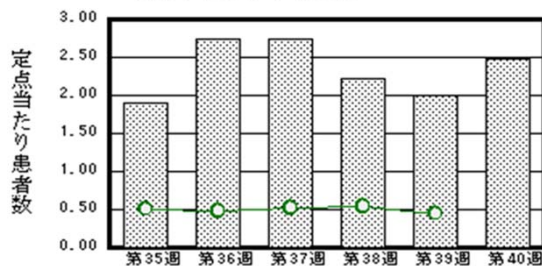
<http://www.kansen.pref.saga.jp>

佐賀県感染症情報センター

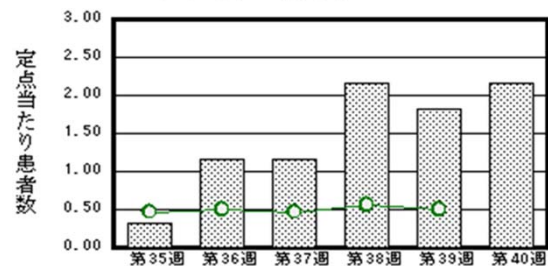
## ◆注目疾患の動向

- 【報告数の多い疾患】① 流行性耳下腺炎(57名) ② 感染性胃腸炎(48名) ③ 手足口病(37名) ④ RSウイルス感染症(25名) ⑤ 伝染性紅斑(24名)
- 【流行性耳下腺炎】患者報告数は増加(46名→57名)し、定点当たりの患者報告数は2.48となりました。全国の値及び佐賀県の過去5年平均と比較して多い状況が続いています。詳しくは佐賀県感染症情報センターのホームページを御覧ください。  
<http://kansen.pref.saga.jp/kakotopics/kakotopics/ryukouseijikasenen/index.html>
- 【マイコプラズマ肺炎】県内6か所の基幹定点からの患者報告数は増加(11名→13名)し、定点当たりの患者報告数は2.17となりました。全国の値及び佐賀県の過去5年平均と比較して多い状況であり、特に伊万里保健福祉事務所管内から多く報告されています。詳しくは佐賀県感染症情報センターのホームページを御覧ください。  
<http://kansen.pref.saga.jp/kakotopics/kakotopics/maikopurazuma/index.html>
- 【手足口病】患者報告数は減少(47名→37名)し、定点当たりの患者報告数は1.61となりましたが、流行発生警報は継続中です。タオルの共用を避け、うがいや手洗いの励行で感染予防に努めましょう。詳しくは佐賀県感染症情報センターのホームページを御覧ください。  
<http://kansen.pref.saga.jp/kakotopics/kakotopics/teasikutibyoutopicst.html>

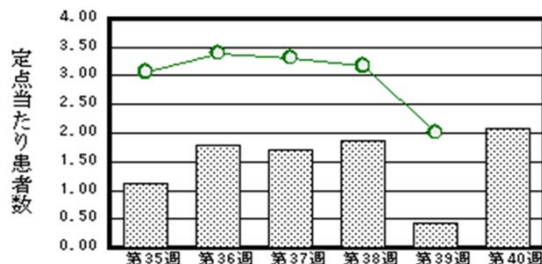
流行性耳下腺炎



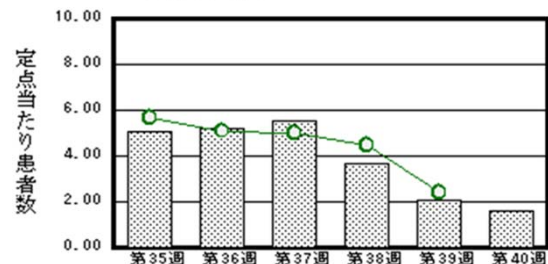
マイコプラズマ肺炎



感染性胃腸炎



手足口病



※棒グラフは佐賀県、折れ線グラフは全国の数値を表しています。

◎各疾患の動向グラフについては佐賀県感染症情報センターのホームページを御覧ください。 <http://www.kansen.pref.saga.jp>

## ◆全国版感染症週報(IDWR) 2015年第37週号(9月7日～9月13日)の要点

・ 発生動向総覧	A群溶血性レンサ球菌咽頭炎の定点当たり報告数は第34週以降増加が続いており、過去5年間の同時期と比較してかなり多い/その他最新動向
・ 注目すべき感染症	RSウイルス感染症は、RSウイルスを病原体とする乳幼児に多い急性呼吸器感染症である
・ 感染症関連情報	病原体情報/海外感染症情報
・ 速報	<今週は該当記事はありません>
・ 読者のコーナー	<今週は該当記事はありません>

※詳細は国立感染症研究所感染症疫学センターのホームページを御覧ください。

<http://www.nih.go.jp/niid/ja/from-idsc.html>

◆全数届出の感染症(佐賀県)

疾病名	結核 (二類感染症)	
患者  (住所又は所在地)	4名*1:80歳代男性 80歳代女性 70歳代女性 60歳代男性  (鳥栖保健福祉事務所管内)	
感染原因・感染経路	不明	
無症状病原体保有者	2名*2	
平成27年届出累計	134名(今週6名)	
平成26年	同期累計	132名
	届出累計	168名

\*1 届出の各患者間に関連性はありません。

\*2 2名中1名の診断週は39週です。

◆佐賀県感染症発生動向調査

[定点報告:五類感染症(週報分)]

平成27年第40週

平成27年9月28日(月)～平成27年10月4日(日)

定点種別 (定点数)	管轄保健福祉 事務所 病名	佐賀中部	鳥栖	唐津	伊万里	杵藤	計	前週	全国 (第39週)
		インフルエンザ (39)	インフルエンザ (鳥インフルエンザを除く)						
小児科 (23)	RSウイルス感染症	4 0.50	8 2.67	3 0.75		10 2.00	25 1.09	26 1.13	1,997 0.64
	咽頭結膜熱	1 0.13	1 0.33	5 1.25	2 0.67	2 0.40	11 0.48	2 0.09	562 0.18
	A群溶血性レンサ球菌咽頭炎	5 0.63	3 1.00	3 0.75	1 0.33	3 0.60	15 0.65	8 0.35	2,954 0.94
	感染性胃腸炎	17 2.13	18 6.00	3 0.75	4 1.33	6 1.20	48 2.09	10 0.43	6,324 2.01
	水痘	1 0.13		3 0.75		1 0.20	5 0.22	6 0.26	770 0.25
	手足口病	9 1.13	2 0.67	14 3.50	7 2.33	5 1.00	37 1.61	47 2.04	7,562 2.41
	伝染性紅斑	2 0.25	6 2.00	9 2.25	4 1.33	3 0.60	24 1.04	10 0.43	923 0.29
	突発性発しん	1 0.13	9 3.00	3 0.75	2 0.67	5 1.00	20 0.87	11 0.48	1,090 0.35
	百日咳								38 0.01
	ヘルパンギーナ	1 0.13				1 0.33	2 0.40	4 0.17	2 0.09
	流行性耳下腺炎	31 3.88	5 1.67	1 0.25		20 4.00	57 2.48	46 2.00	1,427 0.45
眼科 (4)	急性出血性結膜炎								7 0.01
	流行性角結膜炎	3 1.50				2 2.00	5 1.25	6 1.50	579 0.84
基幹 (6)	細菌性髄膜炎							1 0.17	12 0.03
	無菌性髄膜炎								18 0.04
	マイコプラズマ肺炎	1 0.50			11 11.00	1 1.00	13 2.17	11 1.83	237 0.50
	クラミジア肺炎 (オウム病を除く)								5 0.01
	感染性胃腸炎 (ロタウイルスに限る)								2 0.00

※インフルエンザは、小児科定点+内科定点。

※細字は定点当たり患者数

◆佐賀県感染症発生動向調査(定点報告:五類感染症)

訂正後(平成27年第40週)

平成27年第40週

平成27年9月28日(月)～平成27年10月4日(日)

インフルエンザ 定点	インフルエ ンザ(鳥イ ンフルエン ザを除く)	小児科 定点	RSウイル ス感染症	咽頭結膜 熱	A群溶血 性レンサ 球菌咽頭 炎	感染性胃 腸炎	水痘	手足口病	伝染性紅 斑	突発性発 しん	百日咳	ヘルパン ギーナ	流行性耳 下腺炎	眼科・基幹 定点	急性出血 性結膜炎	流行性角 結膜炎	細菌性髄 膜炎	無菌性髄 膜炎	マイコプラ ズマ肺炎	クラミジア 肺炎(オウ ム病を除 く)	感染性 胃腸炎 (ロタウイル スに限る)	
0～5ヶ月		0～5ヶ月	3							1				0～5ヶ月								
6～11ヶ月		6～11ヶ月	9	1		1		5		6				6～11ヶ月								
1歳		1歳	9	4		11	1	17	1	11		2		1歳								
2歳		2歳	2	1	1	4	1	5	1	2		1	4	2歳								
3歳		3歳	2	1	2	7	3	2	1				10	3歳								
4歳		4歳		2	5	5		3	7			1	12	4歳							1	
5歳		5歳				3		2	7				12	5歳							1	
6歳		6歳			2	1		1	4				6	6歳							2	
7歳		7歳		1	2	3			3				7	7歳							1	
8歳		8歳		1	2	2							1	8歳								
9歳		9歳			1	1							1	9歳		1						
10歳～14歳		10歳～14歳				4							4	10歳～14歳							2	
15歳～19歳		15歳～19歳				1								15歳～19歳							1	
20歳～29歳		20歳以上				5		2						20歳～29歳								
30歳～39歳														30歳～39歳		2					3	
40歳～49歳														40歳～49歳							2	
50歳～59歳														50歳～59歳		1						
60歳～69歳														60歳～69歳		1						
70歳～79歳														70歳以上								
80歳以上																						
合計		合計	25	11	15	48	5	37	24	20		4	57	合計		5					13	
前期計		前期計	26	2	8	10	6	47	10	11		2	46	前期計		6	1				11	
当期間/前	***	当期間/前	0.96	5.5	1.88	4.8	0.83	0.79	2.4	1.82	***	2	1.24	当期間/前	***	0.83		***		1.18	***	***
増減数		増減数	-1	9	7	38	-1	-10	14	9		2	11	増減数		-1	-1			2		

\*\*\*は前期計が"0"のとき

