

佐賀県感染症発生動向調査週報・月報

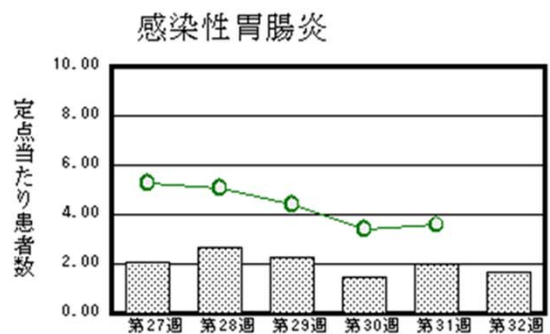
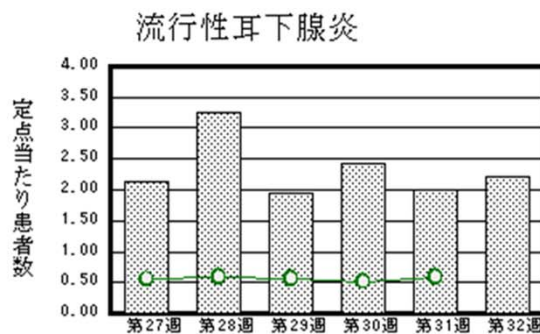
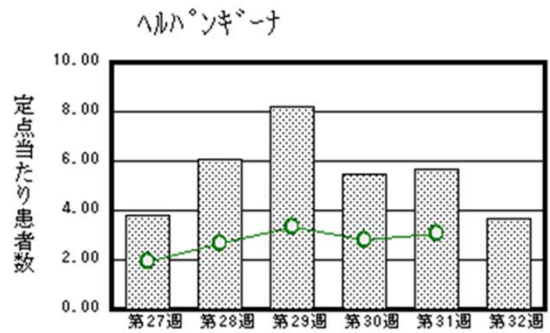
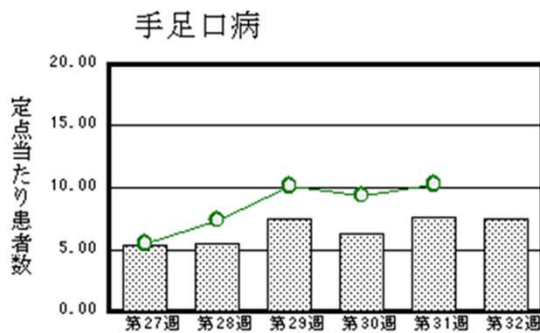
平成27年第**32**週 平成27年8月3日(月)～平成27年8月9日(日)
 平成27年**7**月 平成27年7月1日(水)～平成27年7月31日(金)

<http://www.kansen.pref.saga.jp>

佐賀県感染症情報センター

◆注目疾患の動向

- 1 【報告数の多い疾患】 ① 手足口病(172名) ② ヘルパンギーナ(84名) ③ 流行性耳下腺炎(51名) ④ 感染性胃腸炎(39名) ⑤ 突発性発しん(27名)
- 2 【手足口病】患者報告数は横ばい(176名→172名)で、定点当たりの患者報告数は7.48となりました。流行発生警報は継続中です。タオルの共用は避け、うがいや手洗いの励行で感染予防に努めましょう。詳しくは佐賀県感染症情報センターのホームページを御覧ください。
<http://kansen.pref.saga.jp/kakotopics/kakotopics/teasikutibyoutopicst.html>
- 3 【ヘルパンギーナ】患者報告数は減少(130名→84名)し、定点当たりの患者報告数は3.65となりました。流行発生警報は継続中です。タオルの共用は避け、うがいや手洗いの励行で感染予防に努めましょう。詳しくは佐賀県感染症情報センターのホームページを御覧ください。
<http://kansen.pref.saga.jp/kakotopics/kakotopics/herpam/topicsh.html>



※棒グラフは佐賀県、折れ線グラフは全国の数値を表しています。

◎各疾患の動向グラフについては佐賀県感染症情報センターのホームページを御覧ください。 <http://www.kansen.pref.saga.jp>

◆全国版感染症週報 (IDWR) 2015年第30週号(7月20日～7月26日)の要点

・ 発生動向総覧	手足口病の定点当たり報告数は減少したが、過去5年間の同時期と比較してやや多い／その他最新動向
・ 注目すべき感染症	<手足口病> 口腔粘膜および手や足などに現れる水疱性の発疹を主症状とした急性ウイルス性感染症であり、乳幼児を中心として夏季に流行する
・ 感染症関連情報	病原体情報(速報記事)／海外感染症情報
・ 速報	<今週は該当記事はありません>
・ 読者のコーナー	<今週は該当記事はありません>

※詳細は国立感染症研究所感染症疫学センターのホームページを御覧ください。

<http://www.nih.go.jp/niid/ja/from-idsc.html>

佐賀県感染症発生動向調査週報

http://www.kansen.pref.saga.jp

佐賀県感染症情報センター

◆全数届出の感染症(佐賀県)

疾病名	結核 (二類感染症)	
患者 (住所地又は居所)	2名：60歳代男性 70歳代男性 (杵藤保健福祉事務所管内)	1名：10歳代女性 (唐津保健福祉事務所管内)
感染原因・感染経路	不明	
無症状病原体保有者	1名	
平成27年届出累計	106名 (今週4名)	
平成26年	同期累計	103名
	届出累計	168名

◆佐賀県感染症発生動向調査

[定点報告:五類感染症(週報分)]

平成27年第**32**週

平成27年8月3日(月)～平成27年8月9日(日)

定点種別 (定点数)	管轄保健福祉 事務所 病名	佐賀県					計	前週	全国 (第31週)
		佐賀中部	鳥栖	唐津	伊万里	杵藤			
インフルエンザ (39)	インフルエンザ (鳥インフルエンザを除く)								313 0.06
小児科 (23)	RSウイルス感染症		3 1.00		5 1.67		8 0.35	15 0.65	718 0.23
	咽頭結膜熱	2 0.25	2 0.67	1 0.25			5 0.22	9 0.39	1,562 0.50
	A群溶血性レンサ球菌咽頭炎	11 1.38	6 2.00	1 0.25		3 0.60	21 0.91	23 1.00	5,357 1.70
	感染性胃腸炎	18 2.25	10 3.33	2 0.50	2 0.67	7 1.40	39 1.70	46 2.00	11,281 3.58
	水痘	3 0.38		1 0.25	1 0.33	1 0.20	6 0.26	4 0.17	938 0.30
	手足口病	29 3.63	62 20.67	22 5.50	35 11.67	24 4.80	172 7.48	176 7.65	32,289 10.26
	伝染性紅斑	3 0.38	3 1.00		8 2.67	7 1.40	21 0.91	15 0.65	2,249 0.71
	突発性発しん	5 0.63	6 2.00	5 1.25	5 1.67	6 1.20	27 1.17	20 0.87	1,870 0.59
	百日咳								72 0.02
	ヘルパンギーナ	20 2.50	17 5.67	12 3.00	13 4.33	22 4.40	84 3.65	130 5.65	9,603 3.05
	流行性耳下腺炎	25 3.13	10 3.33	2 0.50		14 2.80	51 2.22	46 2.00	1,825 0.58
眼科 (4)	急性出血性結膜炎								8 0.01
	流行性角結膜炎	3 1.50					3 0.75		590 0.86
基幹 (6)	細菌性髄膜炎								5 0.01
	無菌性髄膜炎	1 0.50					1 0.17		39 0.08
	マイコプラズマ肺炎				3 3.00	1 1.00	4 0.67	3 0.50	165 0.35
	クラミジア肺炎 (オウム病を除く)								5 0.01
	感染性胃腸炎 (ロタウイルスに限る)								5 0.01

※インフルエンザは、小児科定点+内科定点。

※細字は定点当たり患者数

◆佐賀県感染症発生動向調査(定点報告:五類感染症)

平成27年第32週 平成27年8月3日(月)～平成27年8月9日(日)

インフルエンザ 定点	インフルエ ンザ(鳥イ ンフルエン ザを除く)	小児科 定点	RSウイル ス感染症	咽頭結膜 熱	A群溶血 性レンサ 球菌咽頭 炎	感染性胃 腸炎	水痘	手足口病	伝染性紅 斑	突発性発 しん	百日咳	ヘルパン ギーナ	流行性耳 下腺炎	眼科・基幹 定点	急性出血 性結膜炎	流行性角 結膜炎	細菌性髄 膜炎	無菌性髄 膜炎	マイコプラ ズマ肺炎	クラミジア 肺炎(オウ ム病を除 く)	感染性 胃腸炎 (ロタウイル スに限る)	
0～5ヶ月		0～5ヶ月				1		2		2		2		0～5ヶ月								
6～11ヶ月		6～11ヶ月	2			2		17	1	10		10		6～11ヶ月								
1歳		1歳	3			7		93	3	12		41	5	1歳								
2歳		2歳	3	2	1	7	1	24	1	3		7	7	2歳						1		
3歳		3歳			3	3		18	6			4	7	3歳								
4歳		4歳		1	4	8	1	8	1			9	7	4歳								
5歳		5歳		1	4	4	1	3	1			5	7	5歳								
6歳		6歳			2	3	1	2	2			5	7	6歳								
7歳		7歳		1	2	1	1	1	2				6	7歳								
8歳		8歳				1			1				2	8歳						1		
9歳		9歳			2			1	1			1	1	9歳								
10歳～14歳		10歳～14歳			2		1		2				1	10歳～14歳						1		
15歳～19歳		15歳～19歳			1	1		1						15歳～19歳								
20歳～29歳		20歳以上				1		2					1	20歳～29歳		1		1				
30歳～39歳														30歳～39歳		1						
40歳～49歳														40歳～49歳								
50歳～59歳														50歳～59歳								
60歳～69歳														60歳～69歳		1						
70歳～79歳														70歳以上						1		
80歳以上																						
合計		合計	8	5	21	39	6	172	21	27		84	51	合計		3		1	4			
前期計		前期計	15	9	23	46	4	176	15	20		130	46	前期計					3			
当期間/前	***	当期間/前	0.53	0.56	0.91	0.85	1.5	0.98	1.4	1.35	***	0.65	1.11	当期間/前	***	***	***	***	1.33	***	***	
増減数		増減数	-7	-4	-2	-7	2	-4	6	7		-46	5	増減数		3		1	1			

***は前期計が"0"のとき

◆佐賀県感染症発生動向調査(定点報告:五類感染症月報分)

平成27年7月

[患者数:人]

	STD 定点数	性器クラミジア		性器ヘルペス		尖圭コンジローマ		淋菌感染症		合計		基幹 定点数	メチシ リン耐 性黄色 ブドウ 球菌感 染症	ペニシ リン耐 性肺炎 球菌感 染症	薬剤耐 性アシ ネクト 菌感 染症	薬剤耐 性緑膿 菌感 染症	合計	
		男	女	男	女	男	女	男	女	男	女							
佐賀中部	3	4			3			5		9	3	2						
鳥栖	1	3						1		4		1						
唐津	1		1		1				1		3	1						
伊万里	1	2						1		3		1						
杵藤	1		2		1				2		5	1						
合計	7	9	3		5			7	3	16	11	6	19					19
前期計		10	9					7		17	9		20	1				21
当期間/前期		0.9	0.33	***	***	***	***	1	***	0.94	1.22		0.95	0	***	***		0.9
増減数		-1	-6		5		3			-1	2		-1	-1				-2

[定点当たり患者数:人/定点]

	STD 定点数	性器クラミジア		性器ヘルペス		尖圭コンジローマ		淋菌感染症		合計		基幹 定点数	メチシ リン耐 性黄色 ブドウ 球菌感 染症	ペニシ リン耐 性肺炎 球菌感 染症	薬剤耐 性アシ ネクト 菌感 染症	薬剤耐 性緑膿 菌感 染症	合計	
		男	女	男	女	男	女	男	女	男	女							
佐賀中部	3	1.33			1			1.67		3	1	2						
鳥栖	1	3						1		4		1						
唐津	1		1		1				1		3	1						
伊万里	1	2						1		3		1						
杵藤	1		2		1				2		5	1						
合計	7	1.29	0.43		0.71		0.43	1		2.29	1.57	6	3.17					3.17
全国前月	976	0.99	1.1	0.31	0.49	0.3	0.18	0.53	0.17	2.13	1.94	476	2.87	0.39			0.04	3.3

[年齢階層別患者数:人]

	STD	性器クラミジア		性器ヘルペス		尖圭コンジローマ		淋菌感染症		合計		基幹	メチシ リン耐 性黄色 ブドウ 球菌感 染症	ペニシ リン耐 性肺炎 球菌感 染症	薬剤耐 性アシ ネクト 菌感 染症	薬剤耐 性緑膿 菌感 染症	合計	
		男	女	男	女	男	女	男	女	男	女							
0歳																		
1歳～4歳													1					1
5歳～9歳																		
10歳～14歳																		
15歳～19歳		1	1		1			1		1	3		2					2
20歳～24歳		1	1						2	3	1							
25歳～29歳		5	1						2	7	1		1					1
30歳～34歳					1			1	1	1	2							
35歳～39歳									1	1								
40歳～44歳		1			1			1		1	2							
45歳～49歳													1					1
50歳～54歳													1					1
55歳～59歳													1					1
60歳～64歳		1			1			1		2	1							1
65歳～69歳													1					1
70歳以上					1						1		11					11
合計		9	3		5		3	7		16	11		19					19
前期計		10	9					7		17	9		20	1				21
当期間/前期		0.9	0.33	***	***	***	***	1	***	0.94	1.22		0.95	0	***	***		0.9
増減数		-1	-6		5		3			-1	2		-1	-1				-2

***は前期計が"0"のとき