

佐賀県感染症発生動向調査週報・月報

平成27年第**28**週 平成27年7月6日(月)～平成27年7月12日(日)

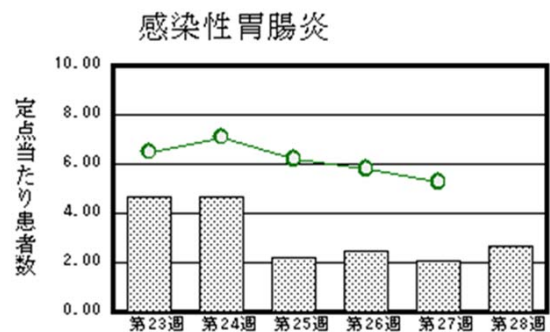
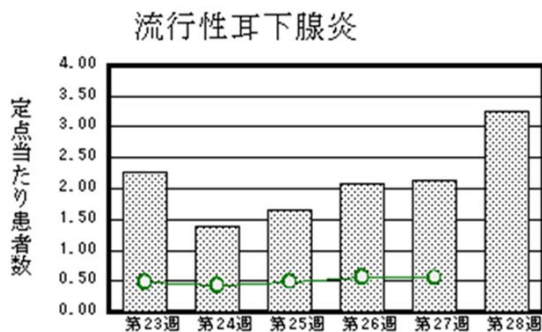
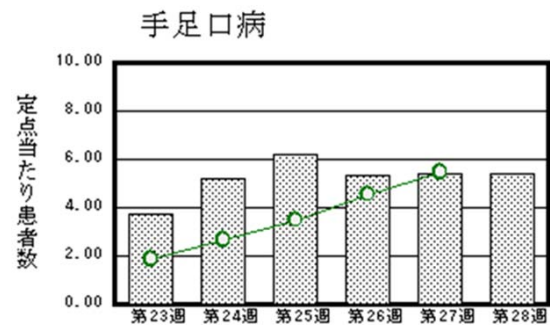
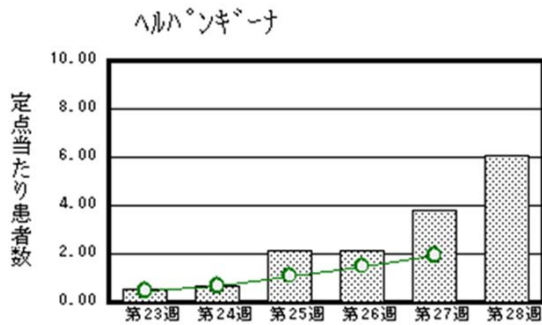
平成27年**6**月 平成27年6月1日(月)～平成27年6月30日(火)

<http://www.kansen.pref.saga.jp>

佐賀県感染症情報センター

◆注目疾患の動向

- 【報告数の多い疾患】① ヘルパンギーナ(139名) ② 手足口病(125名) ③ 流行性耳下腺炎(75名) ④ 感染性胃腸炎(62名) ⑤ A群溶血性レンサ球菌咽頭炎(38名)
- 【ヘルパンギーナ】患者報告数は増加(87名→139名)し、定点当たりの患者報告数は6.04となり流行発生警報開始基準値(6)を超えました。タオルの共用は避け、うがいや手洗いの励行で感染予防に努めましょう。詳しくは佐賀県感染症情報センターのホームページを御覧ください。
<http://kansen.pref.saga.jp/kakotopics/kakotopics/herpam/topicsh.html>
- 【手足口病】患者報告数は横ばい(124名→125名)で、定点当たりの患者報告数は5.43となりました。流行発生警報は継続中です。タオルの共用は避け、うがいや手洗いの励行で感染予防に努めましょう。詳しくは佐賀県感染症情報センターのホームページを御覧ください。
<http://kansen.pref.saga.jp/kakotopics/kakotopics/teasikutibyoutopicst.html>
- 【腸管出血性大腸菌感染症】1件3名(O157)の報告がありました。手洗いや食材の十分な加熱等を心がけ、感染予防に努めましょう。詳しくは佐賀県感染症情報センターのホームページを御覧ください。
<http://kansen.pref.saga.jp/kakotopics/kakotopics/o157.1008/1570705.html>



※棒グラフは佐賀県、折れ線グラフは全国の数値を表しています。

◎各疾患の動向グラフについては佐賀県感染症情報センターのホームページを御覧ください。 <http://www.kansen.pref.saga.jp>

◆全国版感染症週報(IDWR)

2015年第26週号(6月22日～6月28日)の要点

・ 発生動向総覧	伝染性紅斑の定点当たり報告数は増加し、過去5年間の同時期と比較してやや多い/その他最新動向
・ 注目すべき感染症	<伝染性紅斑(ヒトパルボウイルスB19感染症)> ヒトパルボウイルスB19を病原体とした小児を中心にみられる流行性の発疹性疾患で、両頬の紅斑がリンゴのように赤くなることから「リンゴ(ほっぺ)病」と呼ばれることもある
・ 感染症関連情報	病原体情報/海外感染症情報
・ 速報	<今週は該当記事はありません>
・ 読者のコーナー	<今週は該当記事はありません>

※詳細は国立感染症研究所感染症疫学センターのホームページを御覧ください。

<http://www.nih.go.jp/niid/ja/from-idsc.html>

◆全数届出の感染症(佐賀県)

別紙参照

◆佐賀県感染症発生動向調査

[定点報告:五類感染症(週報分)]

平成27年第**28**週

平成27年7月6日(月)～平成27年7月12日(日)

定点種別 (定点数)	管轄保健福祉 事務所 病名	佐賀中部	鳥栖	唐津	伊万里	杵藤	計	前週	全国	
									(第27週)	
インフルエンザ (39)	インフルエンザ (鳥インフルエンザを除く)								513 0.10	
小児科 (23)	RSウイルス感染症								324 0.10	
	咽頭結膜熱		1 0.33	10 2.50		1 0.20	12 0.52	12 0.52	2,115 0.67	
	A群溶血性レンサ球菌咽頭炎	12 1.50	5 1.67	6 1.50	2 0.67	13 2.60	38 1.65	34 1.48	9,371 2.97	
	感染性胃腸炎	19 2.38	18 6.00	4 1.00	8 2.67	13 2.60	62 2.70	47 2.04	16,651 5.28	
	水痘	2 0.25		1 0.25		1 0.20	4 0.17	8 0.35	1,262 0.40	
	手足口病	23 2.88	21 7.00	55 13.75	6 2.00	20 4.00	125 5.43	124 5.39	17,294 5.48	
	伝染性紅斑	1 0.13	6 2.00			22 7.33	8 1.60	37 1.61	28 1.22	3,147 1.00
	突発性発しん	3 0.38	3 1.00	6 1.50	7 2.33	3 0.60	22 0.96	19 0.83	1,927 0.61	
	百日咳				1 0.33		1 0.04		92 0.03	
	ヘルパンギーナ	25 3.13	21 7.00	37 9.25	14 4.67	42 8.40	139 6.04	87 3.78	6,045 1.92	
	流行性耳下腺炎	21 2.63	28 9.33	3 0.75	4 1.33	19 3.80	75 3.26	49 2.13	1,723 0.55	
眼科 (4)	急性出血性結膜炎								5 0.01	
	流行性角結膜炎					1 1.00	1 0.25		575 0.84	
基幹 (6)	細菌性髄膜炎								3 0.01	
	無菌性髄膜炎								16 0.03	
	マイコプラズマ肺炎				1 1.00		1 0.17	1 0.17	143 0.30	
	クラミジア肺炎 (オウム病を除く)								8 0.02	
	感染性胃腸炎 (ロタウイルスに限る)								24 0.05	

※インフルエンザは、小児科定点+内科定点。

※細字は定点当たり患者数

◆佐賀県感染症発生動向調査(定点報告:五類感染症)

平成27年第28週 平成27年7月6日(月)～平成27年7月12日(日)

インフルエンザ 定点	インフルエ ンザ(鳥イ ンフルエン ザを除く)	小児科 定点	RSウイル ス感染症	咽頭結膜 熱	A群溶血 性レンサ 球菌咽頭 炎	感染性胃 腸炎	水痘	手足口病	伝染性紅 斑	突発性発 しん	百日咳	ヘルパン ギーナ	流行性耳 下腺炎	眼科・基幹 定点	急性出血 性結膜炎	流行性角 結膜炎	細菌性髄 膜炎	無菌性髄 膜炎	マイコプラ ズマ肺炎	クラミジア 肺炎(オウ ム病を除 く)	感染性 胃腸炎 (ロタウイル スに限る)	
0～5ヶ月		0～5ヶ月						1				2		0～5ヶ月								
6～11ヶ月		6～11ヶ月		4	1	1		10	1	8		13		6～11ヶ月								
1歳		1歳		2	3	12	1	49	2	14		45	8	1歳								
2歳		2歳		3	5	8	1	20	3			27	5	2歳								
3歳		3歳		2	3	5		20	9			19	8	3歳								
4歳		4歳		1	6	7	1	8	4			14	19	4歳								
5歳		5歳			9	2		5	4		1	10	15	5歳								
6歳		6歳			4	3		3	2			4	6	6歳								
7歳		7歳			3	2	1	4	2			2	10	7歳						1		
8歳		8歳			2	3			6					8歳								
9歳		9歳				1		2	2			1		9歳								
10歳～14歳		10歳～14歳			2	12		2	2			2	2	10歳～14歳								
15歳～19歳		15歳～19歳				1								15歳～19歳								
20歳～29歳		20歳以上				5		1					2	20歳～29歳								
30歳～39歳														30歳～39歳								
40歳～49歳														40歳～49歳								
50歳～59歳														50歳～59歳		1						
60歳～69歳														60歳～69歳								
70歳～79歳														70歳以上								
80歳以上																						
合計		合計		12	38	62	4	125	37	22	1	139	75	合計		1				1		
前期計		前期計		12	34	47	8	124	28	19		87	49	前期計						1		
当期間/前	***	当期間/前	***	1	1.12	1.32	0.5	1.01	1.32	1.16	***	1.6	1.53	当期間/前	***	***	***	***		1	***	***
増減数		増減数			4	15	-4	1	9	3	1	52	26	増減数		1						

***は前期計が"0"のとき

佐賀県感染症発生動向調査週報

http://www.kansen.pref.saga.jp 佐賀県感染症情報センター

◆全数届出の感染症(佐賀県) 平成27年第**28**週 平成27年7月6日(月)～平成27年7月12日(日)

疾病名	結核 (二類感染症)		
患者 (住所又は所在地)	1名:80歳代女性 (佐賀中部保健福祉事務所管内)	3名*1:40歳代女性1名 80歳代男性1名 80歳代女性1名 (伊万里保健福祉事務所管内)	2名:80歳代男性1名 80歳代女性1名 (杵藤保健福祉事務所管内)
感染原因・感染経路	不明		
無症状病原体保有者	0名		
平成27年届出累計	91名(今週6名)		
平成26年	同期累計	87名	
	届出累計	168名	

*1 届出の各患者間に関連性はありません。

疾病名	腸管出血性大腸菌感染症 (三類感染症:O157)	A型肝炎 (四類感染症)	梅毒 (五類感染症)
患者 (住所又は所在地)	3名*2:園児男児1名 園児女児1名 30歳代男性1名 (唐津保健福祉事務所管内)	1名:90歳代女性 (杵藤保健福祉事務所管内)	1名:30歳代男性 (—)
感染原因・感染経路	不明	不明	同性間性的接触
無症状病原体保有者	0名	0名	1名
平成27年届出累計	34名(今週3名)	1名(今週1名)	6名(今週2名)
平成26年	同期累計	5名	4名
	届出累計	54名	6名

*2 届出の3名は同一家族です。

◆佐賀県感染症発生動向調査(定点報告:五類感染症月報分)

平成27年6月

[患者数:人]

	STD 定点数	性器クラミジア		性器ヘルペス		尖圭コンジローマ		淋菌感染症		合計		基幹 定点数	メチシ リン耐 性黄色 ブドウ 球菌感 染症	ペニシ リン耐 性肺炎 球菌感 染症	薬剤耐 性アシ ネクター 感染症	薬剤耐 性緑膿 菌感 染症	合計	
		男	女	男	女	男	女	男	女	男	女							
佐賀中部	3	5	1					3		8	1	2	/					
鳥栖	1	1						1		2	1	1						
唐津	1		2								2	1						
伊万里	1	4						3		7	1	1						
杵藤	1		6								6	1						
合計	7	10	9					7		17	9	6		20	1			
前期計		6	3	1	4		3	6	1	13	11		13	1			1	15
当期間/前期		1.67	3			***		1.17		1.31	0.82		1.54	1	***		0	1.4
増減数		4	6	-1	-4		-3	1	-1	4	-2		7				-1	6

[定点当たり患者数:人/定点]

	STD 定点数	性器クラミジア		性器ヘルペス		尖圭コンジローマ		淋菌感染症		合計		基幹 定点数	メチシ リン耐 性黄色 ブドウ 球菌感 染症	ペニシ リン耐 性肺炎 球菌感 染症	薬剤耐 性アシ ネクター 感染症	薬剤耐 性緑膿 菌感 染症	合計	
		男	女	男	女	男	女	男	女	男	女							
佐賀中部	3	1.67	0.33					1		2.67	0.33	2	/					
鳥栖	1	1						1		2	1	1						
唐津	1		2								2	1						
伊万里	1	4						3		7	1	1						
杵藤	1		6								6	1						
合計	7	1.43	1.29					1		2.43	1.29	6		3.33	0.17			
全国前月	981	0.96	1.05	0.33	0.48	0.31	0.19	0.55	0.13	2.15	1.85	473	2.71	0.39			0.04	3.14

[年齢階層別患者数:人]

	STD	性器クラミジア		性器ヘルペス		尖圭コンジローマ		淋菌感染症		合計		基幹	メチシ リン耐 性黄色 ブドウ 球菌感 染症	ペニシ リン耐 性肺炎 球菌感 染症	薬剤耐 性アシ ネクター 感染症	薬剤耐 性緑膿 菌感 染症	合計	
		男	女	男	女	男	女	男	女	男	女							
0歳													1					1
1歳～4歳																		
5歳～9歳													1	1				2
10歳～14歳																		
15歳～19歳		1	2					1		2	2							
20歳～24歳		4	4					3		7	4							
25歳～29歳		4	2					2		6	2							
30歳～34歳			1					1		1	1							
35歳～39歳																		
40歳～44歳																		
45歳～49歳		1								1								
50歳～54歳																		
55歳～59歳													1					1
60歳～64歳																		
65歳～69歳													5					5
70歳以上													12					12
合計		10	9					7		17	9		20	1				21
前期計		6	3	1	4		3	6	1	13	11		13	1			1	15
当期間/前期		1.67	3			***		1.17		1.31	0.82		1.54	1	***		0	1.4
増減数		4	6	-1	-4		-3	1	-1	4	-2		7				-1	6

***は前期計が"0"のとき