

佐賀県感染症発生動向調査週報

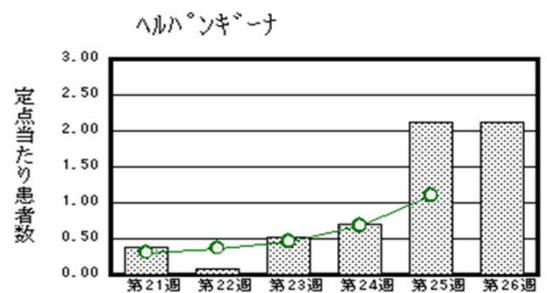
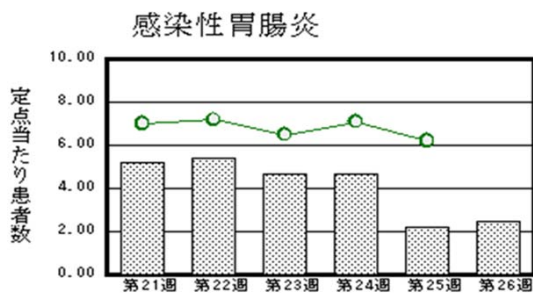
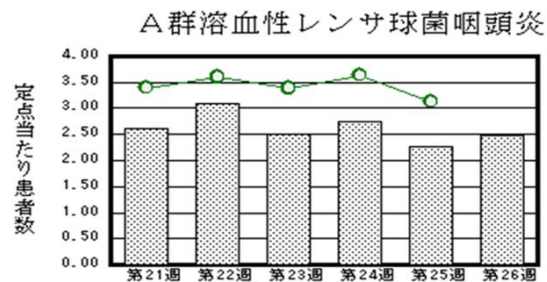
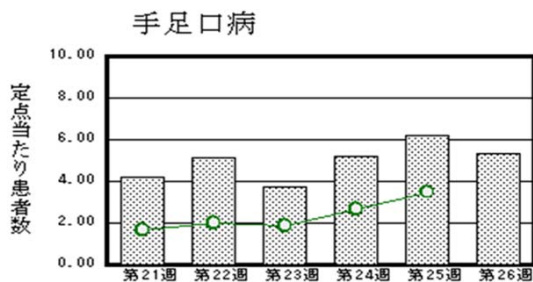
平成27年第26週 平成27年6月22日(月)～平成27年6月28日(日)

<http://www.kansen.pref.saga.jp>

佐賀県感染症情報センター

◆注目疾患の動向

- 【報告数の多い疾患】① 手足口病(123名) ② A群溶血性レンサ球菌咽頭炎(57名)、感染性胃腸炎(57名)
 ④ ヘルパンギーナ(49名) ⑤ 流行性耳下腺炎(48名)
- 【手足口病】患者報告数はやや減少(142名→123名)し、定点当たりの患者報告数は5.35となりましたが、流行発生警報継続中です。タオルの共用は避け、手洗いの励行で感染予防に努めましょう。詳しくは佐賀県感染症情報センターのホームページを御覧ください。
<http://kansen.pref.saga.jp/kakotopics/kakotopics/teasikutibyou/topicst.html>
- 【ヘルパンギーナ】患者報告数は横ばい(49名→49名)で、定点当たりの患者報告数は2.13となりました。ヘルパンギーナは夏かぜの一種で、初夏から秋にかけて乳幼児及び小児にみられるウイルス性疾患です。うがいや手洗いの励行で感染予防に努めましょう。詳しくは佐賀県感染症情報センターのホームページを御覧ください。
<http://kansen.pref.saga.jp/kakotopics/kakotopics/herpam/topicsh.html>
- 【腸管出血性大腸菌感染症】1件(O157)の患者報告がありました。手洗いや食材の十分な加熱等を心がけ、感染予防に努めましょう。詳しくは佐賀県感染症情報センターのホームページを御覧ください。
<http://kansen.pref.saga.jp/kakotopics/kakotopics/o157.1008/1570705.html>



※棒グラフは佐賀県、折れ線グラフは全国の数値を表しています。

◎各疾患の動向グラフについては佐賀県感染症情報センターのホームページを御覧ください。 <http://www.kansen.pref.saga.jp>

◆全国版感染症週報 (IDWR) 2015年第24週号(6月8日～6月14日) 要点

・ 発生動向総覧	<第24週> A群溶血性レンサ球菌咽頭炎の定点当たり報告数は増加し、過去5年間の同時期と比較してかなり多い/その他最新動向
・ 注目すべき感染症	<最近のE型肝炎の状況> E型肝炎は、E型肝炎ウイルス(HEV)の感染によって引き起こされる急性肝炎である
・ 感染症関連情報	病原体情報(速報記事)/海外感染症情報
・ 速報	<今週は該当記事はありません>
・ 読者のコーナー	<今週は該当記事はありません>

※詳細は国立感染症研究所感染症疫学センターのホームページを御覧ください。

<http://www.nih.go.jp/niid/ja/from-idsc.html>

◆全数届出の感染症(佐賀県)

別紙参照

◆佐賀県感染症発生動向調査

〔定点報告:五類感染症(週報分)〕

平成27年第**26**週

平成27年6月22日(月)～平成27年6月28日(日)

定点種別 (定点数)	管轄保健福祉 事務所 病名	佐賀中部	鳥栖	唐津	伊万里	杵藤	計	前週	全国 (第25週)	
インフルエンザ (39)	インフルエンザ (鳥インフルエンザを除く)								632	0.13
小児科 (23)	RSウイルス感染症					1 0.20	1 0.04	6 0.26	301	0.10
	咽頭結膜熱	4 0.50	2 0.67	2 0.50	2 0.67	2 0.40	12 0.52	20 0.87	2,578	0.82
	A群溶血性レンサ球菌咽頭炎	26 3.25	13 4.33	11 2.75		7 1.40	57 2.48	52 2.26	9,866	3.13
	感染性胃腸炎	17 2.13	13 4.33	4 1.00	2 0.67	21 4.20	57 2.48	50 2.17	19,537	6.19
	水痘	2 0.25		6 1.50			8 0.35	5 0.22	1,424	0.45
	手足口病	41 5.13	20 6.67	31 7.75	24 8.00	7 1.40	123 5.35	142 6.17	11,018	3.49
	伝染性紅斑	2 0.25	5 1.67		22 7.33	13 2.60	42 1.83	18 0.78	2,822	0.89
	突発性発しん	4 0.50	10 3.33	5 1.25	4 1.33	2 0.40	25 1.09	21 0.91	2,062	0.65
	百日咳								67	0.02
	ヘルパンギーナ	5 0.63	26 8.67	13 3.25	1 0.33	4 0.80	49 2.13	49 2.13	3,476	1.10
	流行性耳下腺炎	14 1.75	25 8.33	2 0.50	3 1.00	4 0.80	48 2.09	38 1.65	1,560	0.49
眼科 (4)	急性出血性結膜炎								11	0.02
	流行性角結膜炎								511	0.75
基幹 (6)	細菌性髄膜炎								7	0.01
	無菌性髄膜炎							2 0.33	22	0.05
	マイコプラズマ肺炎			1 1.00	1 1.00		2 0.33	1 0.17	126	0.27
	クラミジア肺炎 (オウム病を除く)								5	0.01
	感染性胃腸炎 (ロタウイルスに限る)	1 0.50					1 0.17		61	0.13

※インフルエンザは、小児科定点+内科定点。

※細字は定点当たり患者数

◆佐賀県感染症発生動向調査(定点報告:五類感染症)

平成27年第26週 平成27年6月22日(月)～平成27年6月28日(日)

インフルエンザ 定点	インフルエ ンザ(鳥イ ンフルエン ザを除く)	小児科 定点	RSウイル ス感染症	咽頭結膜 熱	A群溶血 性レンサ 球菌咽頭 炎	感染性胃 腸炎	水痘	手足口病	伝染性紅 斑	突発性発 しん	百日咳	ヘルパン ギーナ	流行性耳 下腺炎	眼科・基幹 定点	急性出血 性結膜炎	流行性角 結膜炎	細菌性髄 膜炎	無菌性髄 膜炎	マイコプラ ズマ肺炎	クラミジア 肺炎(オウ ム病を除 く)	感染性 胃腸炎 (ロタウイル スに限る)	
0～5ヶ月		0～5ヶ月												0～5ヶ月								
6～11ヶ月		6～11ヶ月	1	2		6		9		10		5	1	6～11ヶ月								
1歳		1歳		5	2	6		27		13		15	4	1歳								
2歳		2歳		1	4	6	2	27				11	5	2歳						1		1
3歳		3歳		4	7	7	3	23	6	2		8	11	3歳								
4歳		4歳			10	2	2	19	6			3	12	4歳								
5歳		5歳			11	5	1	9	11			7	8	5歳								
6歳		6歳			7	6		2	6				4	6歳								
7歳		7歳			4	1		2	2				3	7歳						1		
8歳		8歳			6	3		3	5					8歳								
9歳		9歳			2	4		2	2					9歳								
10歳～14歳		10歳～14歳			4	8				3				10歳～14歳								
15歳～19歳		15歳～19歳				1								15歳～19歳								
20歳～29歳		20歳以上				2				1				20歳～29歳								
30歳～39歳														30歳～39歳								
40歳～49歳														40歳～49歳								
50歳～59歳														50歳～59歳								
60歳～69歳														60歳～69歳								
70歳～79歳														70歳以上								
80歳以上																						
合計		合計	1	12	57	57	8	123	42	25		49	48	合計						2		1
前期計		前期計	6	20	52	50	5	142	18	21		49	38	前期計						2	1	
当期間/前	***	当期間/前	0.17	0.6	1.1	1.14	1.6	0.87	2.33	1.19	***	1	1.26	当期間/前	***	***	***			2	***	***
増減数		増減数	-5	-8	5	7	3	-19	24	4			10	増減数						-2	1	1

***は前期計が"0"のとき

佐賀県感染症発生動向調査週報

http://www.kansen.pref.saga.jp 佐賀県感染症情報センター

◆全数届出の感染症(佐賀県) 平成27年第**26**週 平成27年6月22日(月)～平成27年6月28日(日)

疾病名	結核 (二類感染症)		
患者 (住所又は所在地)	1名:60歳代男性 (佐賀中部保健福祉事務所管内)	1名:70歳代男性 (伊万里保健福祉事務所管内)	3名:80歳代男性2名 *1 80歳代女性1名 (杵藤保健福祉事務所管内)
感染原因・感染経路	不明		
無症状病原体保有者	2名		
平成27年届出累計	82名(今週7名)		
平成26年	同期累計	80名	
	届出累計	168名	

*1 届出の各患者間に関連性はありません。

疾病名	腸管出血性大腸菌感染症 (三類感染症)	急性脳炎 (五類感染症)	クロイツフェルト・ヤコブ病 (五類感染症)
患者 (住所又は所在地)	1名:小学生高学年女兒 (杵藤保健福祉事務所管内)	1名:70歳代男性*2 (—)	1名:70歳代男性 (—)
感染原因・感染経路	不明	不明	不明
無症状病原体保有者	0名		
平成27年届出累計	23名(今週1名)	2名(今週1名)	3名(今週1名)
平成26年	同期累計	0名	0名
	届出累計	54名	0名

*2 診断週は第24週です。