

佐賀県感染症発生動向調査週報・月報

平成27年第24週 平成27年6月8日(月)～平成27年6月14日(日)

平成27年5月 平成27年5月1日(金)～平成27年5月31日(日)

<http://www.kansen.pref.saga.jp>

佐賀県感染症情報センター

◆注目疾患の動向

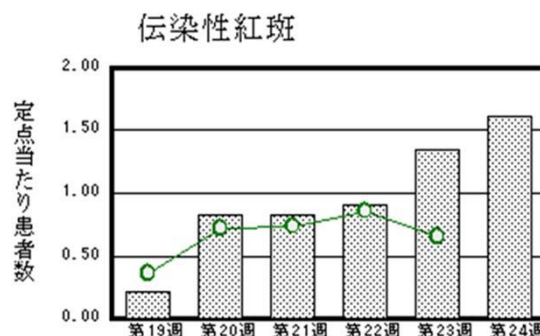
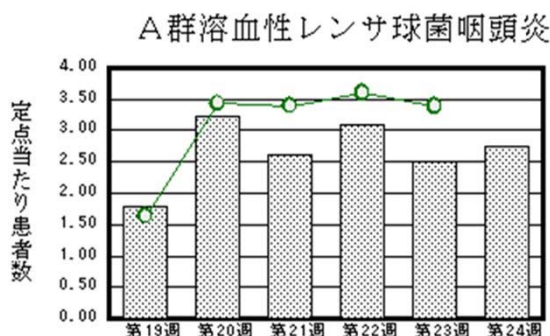
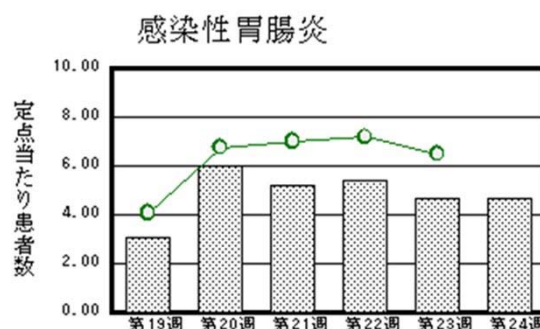
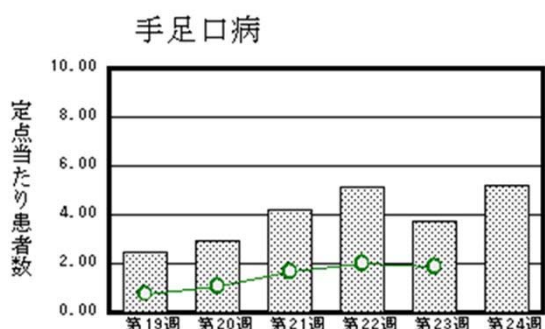
- 1 【報告数の多い疾患】 ① 手足口病(119名) ② 感染性胃腸炎(108名) ③ A群溶血性レンサ球菌咽頭炎(63名)
 ④ 伝染性紅斑(37名) ⑤ 流行性耳下腺炎(32名)

2 【手足口病】患者報告数は増加(86名→119名)し、定点当たりの患者報告数は5.17となりました。流行発生警報継続中です。タオルの共用は避け、手洗いの励行で感染予防に努めましょう。詳しくは佐賀県感染症情報センターのホームページを御覧ください。

<http://kansen.pref.saga.jp/kakotopics/kakotopics/teasikutibyoutopicst.html>

3 【伝染性紅斑】患者報告数は増加(31名→37名)し、定点当たりの患者報告数は1.61(流行発生警報開始基準値:2)となりました。伊万里保健福祉事務所管内で多い状況が続いています。手洗いの励行で感染予防に努めましょう。詳しくは佐賀県感染症情報センターのホームページを御覧ください。

<http://kansen/pref.saga.jp/kakotopics/kakotopics/densenseikouhan1103/index.html>



※棒グラフは佐賀県、折れ線グラフは全国の数値を表しています。

◎各疾患の動向グラフについては佐賀県感染症情報センターのホームページを御覧ください。 <http://www.kansen.pref.saga.jp>

◆全国版感染症週報(IDWR) 2015年第22週号(5月25日～5月31日)の要点

・ 発生動向総覧	手足口病の定点当たり報告数は3週連続で増加し、過去5年間の同時期と比較してかなり多い/その他最新動向
・ 注目すべき感染症	<今週は該当記事はありません>
・ 感染症関連情報	病原体情報(速報記事、分離・検出情報)/海外感染症情報
・ 速報	<今週は該当記事はありません>
・ 読者のコーナー	<今週は該当記事はありません>

※詳細は国立感染症研究所感染症疫学センターのホームページを御覧ください。

<http://www.nih.go.jp/niid/ja/from-idsc.html>

佐賀県感染症発生動向調査週報

http://www.kansen.pref.saga.jp

佐賀県感染症情報センター

◆全数届出の感染症(佐賀県)

疾病名		結核 (二類感染症)		後天性免疫不全症候群 (五類感染症)
患者 (住所地)		2名:80歳代男性 90歳代男性 (佐賀中部保健福祉事務所)	1名:60歳代女性 (杵藤保健福祉事務所)	2名:20歳代男性 30歳代男性 (-)
感染原因・感染経路		不明		性行為感染(同性間性的接触)
無症状病原体保有者		0名		0名
平成27年届出累計		70名*(今週3名)		3名(今週2名)
平成26年	同 期	75名		2名
	届出累計	168名		5名

* 第23週に届出のあった1名が取り消されたため累計が減っています。

佐賀県感染症発生動向調査

[定点報告:五類感染症(週報分)]

平成27年第**24**週

平成27年6月8日(月)～平成27年6月14日(日)

定点種別 (定点数)	管轄保健福祉 事務所 病名	佐賀中部	鳥栖	唐津	伊万里	杵藤	計	前週	全国 (第23週)
		インフルエンザ (39)		2 0.40	2 0.29				4 0.10
小児科 (23)	RSウイルス感 染症	1 0.13					1 0.04	1 0.04	300 0.10
	咽頭結膜熱	5 0.63	5 1.67	3 0.75	1 0.33	2 0.40	16 0.70	12 0.52	2,502 0.79
	A群溶血性レン サ球菌咽頭炎	24 3.00	9 3.00	16 4.00	2 0.67	12 2.40	63 2.74	58 2.52	10,678 3.39
	感染性胃腸炎	57 7.13	13 4.33	6 1.50	4 1.33	28 5.60	108 4.70	108 4.70	20,502 6.50
	水痘	1 0.13		6 1.50	1 0.33	1 0.20	9 0.39	12 0.52	1,531 0.49
	手足口病	24 3.00	24 8.00	27 6.75	33 11.00	11 2.20	119 5.17	86 3.74	5,910 1.87
	伝染性紅斑		1 0.33		27 9.00	9 1.80	37 1.61	31 1.35	2,039 0.65
	突発性発しん	5 0.63	3 1.00	6 1.50	2 0.67	2 0.40	18 0.78	20 0.87	2,111 0.67
	百日咳				1 0.33		1 0.04	1 0.04	88 0.03
	ヘルパンギーナ		6 2.00	4 1.00	4 1.33	2 0.40	16 0.70	12 0.52	1,456 0.46
流行性耳下腺炎	11 1.38	6 2.00	1 0.25	7 2.33	7 1.40	32 1.39	52 2.26	1,501 0.48	
眼科 (4)	急性出血性結膜炎								8 0.01
	流行性角結膜炎							2 0.50	444 0.65
基幹 (6)	細菌性髄膜炎								12 0.03
	無菌性髄膜炎	1 0.50					1 0.17	1 0.17	18 0.04
	マイコプラズマ肺炎	1 0.50		1 1.00			2 0.33	1 0.17	112 0.24
	クラミジア肺炎 (オウム病を除く)								5 0.01
	感染性胃腸炎 (ロタウイルスに限る)								105 0.22

※インフルエンザは、小児科定点+内科定点。

※細字は定点当たり患者数

◆佐賀県感染症発生動向調査(定点報告:五類感染症)

平成27年第24週 平成27年6月8日(月)～平成27年6月14日(日)

インフルエンザ 定点	インフルエ ンザ(鳥イ ンフルエン ザを除く)	小児科 定点	RSウイル ス感染症	咽頭結膜 熱	A群溶血 性レンサ 球菌咽頭 炎	感染性胃 腸炎	水痘	手足口病	伝染性紅 斑	突発性発 しん	百日咳	ヘルパン ギーナ	流行性耳 下腺炎	眼科・基幹 定点	急性出血 性結膜炎	流行性角 結膜炎	細菌性髄 膜炎	無菌性髄 膜炎	マイコプラ ズマ肺炎	クラミジア 肺炎(オウ ム病を除 く)	感染性 胃腸炎 (ロタウイル スに限る)	
0～5ヶ月		0～5ヶ月				1	1			1				0～5ヶ月								
6～11ヶ月		6～11ヶ月		3		8		6		7				6～11ヶ月								
1歳		1歳	1	6	2	13	1	42		10		5	2	1歳								
2歳		2歳		4	4	9	2	23	4			5	3	2歳								
3歳		3歳		2	11	9	2	30	3			3	5	3歳					1			
4歳		4歳			10	13		7	9			1	3	4歳								
5歳	1	5歳		1	16	5	2	6	8			2	7	5歳								
6歳		6歳			4	5		2	2				6	6歳								
7歳		7歳			3	9	1	2	3		1		2	7歳				1				
8歳	1	8歳			7	6		1	6				3	8歳					1			
9歳		9歳			1	7			2				1	9歳								
10歳～14歳	1	10歳～14歳			3	13								10歳～14歳								
15歳～19歳		15歳～19歳				2								15歳～19歳								
20歳～29歳		20歳以上			2	8								20歳～29歳								
30歳～39歳	1													30歳～39歳								
40歳～49歳														40歳～49歳								
50歳～59歳														50歳～59歳								
60歳～69歳														60歳～69歳								
70歳～79歳														70歳以上								
80歳以上																						
合計	4	合計	1	16	63	108	9	119	37	18	1	16	32	合計				1	2			
前期計	5	前期計	1	12	58	108	12	86	31	20	1	12	52	前期計		2		1	1			
当期間/前	0.80	当期間/前	1	1.33	1.09	1	0.75	1.38	1.19	0.9	1	1.33	0.62	当期間/前	***		***	1	2	***	***	
増減数	-1	増減数		4	5			-3	33	6	-2	4	-20	増減数		-2			1			

***は前期計が"0"のとき

◆佐賀県感染症発生動向調査(定点報告:五類感染症月報分)

平成27年5月

[患者数:人]

	STD 定点数	性器クラミジア		性器ヘルペス		尖圭コンジローマ		淋菌感染症		合計		基幹 定点数	メチシリン耐性黄色ブドウ球菌感染症	ペニシリン耐性肺炎球菌感染症	薬剤耐性アシネクター感染症	薬剤耐性緑膿菌感染症	合計		
		男	女	男	女	男	女	男	女	男	女								
佐賀中部	3	3	1	1	2		1	3	1	7	5	2	/						
鳥栖	1											1							
唐津	1		2		1		1				4	1							
伊万里	1	3						3		6		1							
杵藤	1				1		1				2	1							
合計	7	6	3	1	4		3	6	1	13	11	6		13	1			1	15
前期計		5	8	2	2	2		4		13	10		14					14	
当期間/前期		1.2	0.38	0.5	2		***	1.5	***	1	1.1		0.93	***	***	***		1.07	
増減数		1	-5	-1	2	-2	3	2	1		1		-1	1		1		1	

[定点当たり患者数:人/定点]

	STD 定点数	性器クラミジア		性器ヘルペス		尖圭コンジローマ		淋菌感染症		合計		基幹 定点数	メチシリン耐性黄色ブドウ球菌感染症	ペニシリン耐性肺炎球菌感染症	薬剤耐性アシネクター感染症	薬剤耐性緑膿菌感染症	合計		
		男	女	男	女	男	女	男	女	男	女								
佐賀中部	3	1	0.33	0.33	0.67		0.33	1	0.33	2.33	1.67	2	/						
鳥栖	1											1							
唐津	1		2		1		1				4	1							
伊万里	1	3						3		6		1							
杵藤	1				1		1				2	1							
合計	7	0.86	0.43	0.14	0.57		0.43	0.86	0.14	1.86	1.57	6		2.17	0.17			0.17	2.5
全国前月	978	0.91	1.03	0.29	0.45	0.29	0.18	0.51	0.12	2	1.78	472	2.77	0.36			0.05	3.18	

[年齢階層別患者数:人]

	STD	性器クラミジア		性器ヘルペス		尖圭コンジローマ		淋菌感染症		合計		基幹	メチシリン耐性黄色ブドウ球菌感染症	ペニシリン耐性肺炎球菌感染症	薬剤耐性アシネクター感染症	薬剤耐性緑膿菌感染症	合計
		男	女	男	女	男	女	男	女	男	女						
0歳													1				1
1歳～4歳																	
5歳～9歳																	
10歳～14歳																	
15歳～19歳		1					1	1		2	1						
20歳～24歳		1	2					4	1	5	3						
25歳～29歳		2	1		1		2			2	4						
30歳～34歳								1		1				1			1
35歳～39歳		1		1	2					2	2		1				1
40歳～44歳																	
45歳～49歳													1				1
50歳～54歳					1						1						
55歳～59歳													2				2
60歳～64歳		1								1			1				1
65歳～69歳													1				1
70歳以上													6			1	7
合計		6	3	1	4		3	6	1	13	11		13	1		1	15
前期計		5	8	2	2	2		4		13	10		14				14
当期間/前期		1.2	0.38	0.5	2		***	1.5	***	1	1.1		0.93	***	***	***	1.07
増減数		1	-5	-1	2	-2	3	2	1		1		-1	1		1	1

***は前期計が"0"のとき