

佐賀県感染症発生動向調査週報・月報

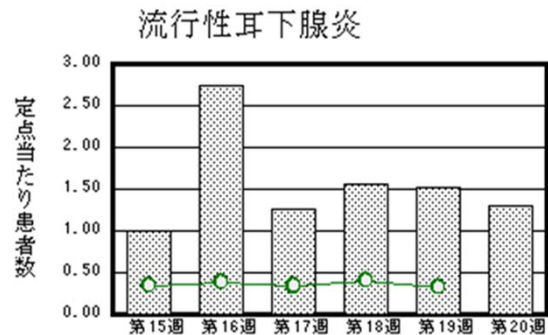
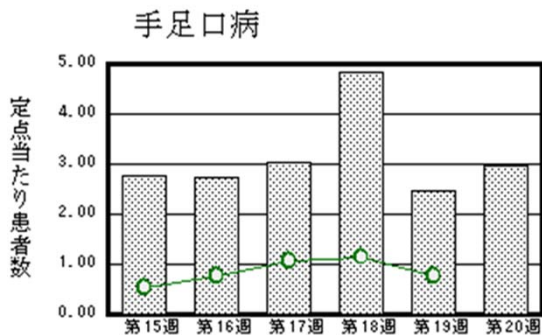
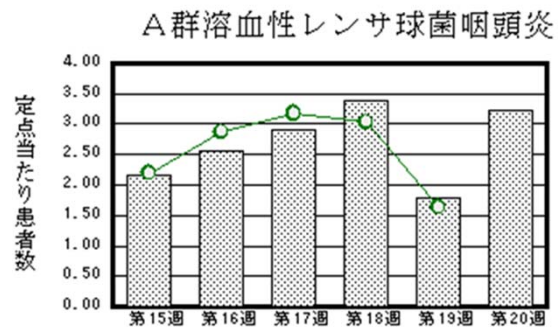
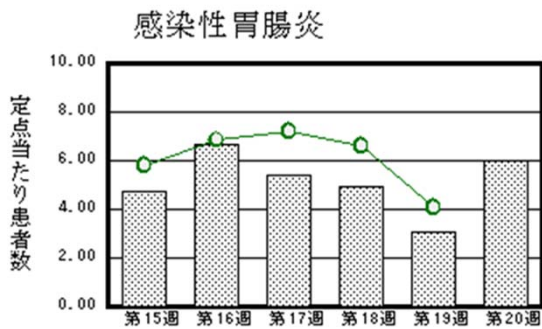
平成27年第20週 平成27年5月11日(月)～平成27年5月17日(日)
 平成27年4月 平成27年4月1日(水)～平成27年4月30日(木)

<http://www.kansen.pref.saga.jp>

佐賀県感染症情報センター

◆注目疾患の動向

- 【報告数の多い疾患】① 感染性胃腸炎(138名) ② A群溶血性レンサ球菌咽頭炎(74名) ③ 手足口病(68名)
 ④ 流行性耳下腺炎(30名) ⑤ インフルエンザ(27名)
- 【腸管出血性大腸菌感染症】1件の患者報告(O型不明)がありました。腸管出血性大腸菌は、二次感染(感染者から他の人へ感染すること)や汚染された食品などで感染することから、手洗いや食材の十分な加熱等を心がけ予防に努めましょう。詳しくは佐賀県感染症情報センターのホームページを御覧ください。
<http://www.kansen.pref.saga.jp/kakotopics/kakotopics/o157.1008/1570705.html>



※棒グラフは佐賀県、折れ線グラフは全国の数値を表しています。

◎各疾患の動向グラフについては佐賀県感染症情報センターのホームページを御覧ください。 <http://www.kansen.pref.saga.jp>

◆全国版感染症週報(IDWR) 2015年第17週号(4月20日～4月26日)要点

・ 発生動向総覧	<第17週> 手足口病、伝染性紅斑の定点当たり報告数はそれぞれ3週連続、2週連続で増加し、いずれも過去5年間の同時期と比較してかなり多い/その他最新動向
・ 注目すべき感染症	<今週は該当記事はありません>
・ 感染症関連情報	病原体情報(速報記事、分離・検出情報)/海外感染症情報/その他
・ 速報	<今週は該当記事はありません>
・ 読者のコーナー	<今週は該当記事はありません>

※詳細は国立感染症研究所感染症疫学センターのホームページを御覧ください。

<http://www.nih.go.jp/niid/ja/from-idsc.html>

◆全数届出の感染症(佐賀県)

別紙参照

◆佐賀県感染症発生動向調査

〔定点報告:五類感染症(週報分)〕

平成27年第20週

平成27年5月11日(月)～平成27年5月17日(日)

定点種別 (定点数)	管轄保健福祉 事務所 病名	佐賀中部	鳥栖	唐津	伊万里	杵藤	計	前週	全国 (第19週)		
インフルエンザ (39)	インフルエンザ (鳥インフルエンザを除く)	9 0.69	5 1.00	1 0.14	3 0.60	9 1.00	27 0.69	46 1.18	3,502	0.71	
小児科 (23)	RSウイルス感染症							1 0.04	314	0.10	
	咽頭結膜熱	1 0.13	4 1.33	4 1.00	15 5.00		24 1.04	14 0.61	1,170	0.37	
	A群溶血性レンサ球菌咽頭炎	29 3.63	17 5.67	4 1.00	8 2.67	16 3.20	74 3.22	41 1.78	5,177	1.64	
	感染性胃腸炎	37 4.63	38 12.67	13 3.25	22 7.33	28 5.60	138 6.00	70 3.04	12,849	4.07	
	水痘	1 0.13	1 0.33	5 1.25	3 1.00	6 1.20	16 0.70	7 0.30	1,399	0.44	
	手足口病	14 1.75	15 5.00	10 2.50	19 6.33	10 2.00	68 2.96	57 2.48	2,383	0.76	
	伝染性紅斑				15 5.00	4 0.80	19 0.83	5 0.22	1,138	0.36	
	突発性発しん	3 0.38	5 1.67	4 1.00	4 1.33	1 0.20	17 0.74	13 0.57	1,334	0.42	
	百日咳									30	0.01
	ヘルパンギーナ	1 0.13					3 0.60	4 0.17	1 0.04	291	0.09
	流行性耳下腺炎	8 1.00	9 3.00			9 3.00	4 0.80	30 1.30	35 1.52	1,052	0.33
眼科 (4)	急性出血性結膜炎									4	0.01
	流行性角結膜炎	2 1.00					2 0.50			281	0.41
基幹 (6)	細菌性髄膜炎									9	0.02
	無菌性髄膜炎							1 0.17		13	0.03
	マイコプラズマ肺炎			2 2.00			2 0.33	2 0.33		106	0.22
	クラミジア肺炎 (オウム病を除く)									8	0.02
	感染性胃腸炎 (ロタウイルスに限る)			2 2.00			2 0.33	1 0.17		170	0.36

※インフルエンザは、小児科定点+内科定点。

※細字は定点当たり患者数

◆佐賀県感染症発生動向調査(定点報告:五類感染症)

平成27年第20週 平成27年5月11日(月)～平成27年5月17日(日)

インフルエンザ 定点	インフル エンザ(鳥イ ンフルエン ザを除く)	小児科 定点	RSウイル ス感染症	咽頭結膜 熱	A群溶血 性レンサ 球菌咽頭 炎	感染性胃 腸炎	水痘	手足口病	伝染性紅 斑	突発性発 しん	百日咳	ヘルパン ギーナ	流行性耳 下腺炎	眼科・基幹 定点	急性出血 性結膜炎	流行性角 結膜炎	細菌性髄 膜炎	無菌性髄 膜炎	マイコプラ ズマ肺炎	クラミジア 肺炎(オウ ム病を除 く)	感染性 胃腸炎 (ロタウイル スに限る)	
0～5ヶ月		0～5ヶ月		1						1				0～5ヶ月								
6～11ヶ月	1	6～11ヶ月		2		6	1	5		8				6～11ヶ月								
1歳	1	1歳		14	2	16	2	17	4	8		4	3	1歳								
2歳	3	2歳		3	2	17	3	19	1				3	2歳								1
3歳	2	3歳		2	15	17	4	13	1				8	3歳								
4歳		4歳			12	17	4	3	4				3	4歳								1
5歳	2	5歳		2	5	12		5	2				6	5歳						1		
6歳	3	6歳			10	15		2	2				1	6歳								
7歳	1	7歳			10	8		1	2				4	7歳								
8歳	2	8歳			7	8		1	3				2	8歳		1						
9歳		9歳			5	4	2							9歳								
10歳～14歳	5	10歳～14歳			6	11		2						10歳～14歳						1		
15歳～19歳	2	15歳～19歳				1								15歳～19歳								
20歳～29歳		20歳以上				6								20歳～29歳								
30歳～39歳	3													30歳～39歳								
40歳～49歳	1													40歳～49歳								
50歳～59歳	1													50歳～59歳								
60歳～69歳														60歳～69歳		1						
70歳～79歳														70歳以上								
80歳以上																						
合計	27	合計		24	74	138	16	68	19	17		4	30	合計		2				2		2
前期計	46	前期計	1	14	41	70	7	57	5	13		1	35	前期計					1	2		1
当期間/前	0.59	当期間/前		1.71	1.8	1.97	2.29	1.19	3.8	1.31	***	4	0.86	当期間/前	***	***	***			1	***	2
増減数	-19	増減数	-1	10	33	68	9	11	14	4		3	-5	増減数		2			-1			1

***は前期計が"0"のとき

佐賀県感染症発生動向調査週報

http://www.kansen.pref.saga.jp

佐賀県感染症情報センター

◆全数届出の感染症(佐賀県)

平成27年第20週

平成27年5月11日(月)～平成27年5月17日(日)

疾病名		結核 (二類感染症)		
患者 (住所又は所在地)		3名: 50歳代男性 80歳代男性 80歳代女性 (佐賀中部保健福祉事務所管内)	1名: 70歳代女性 (鳥栖保健福祉事務所管内)	3名: 80歳代男性2名 80歳代女性 (杵藤保健福祉事務所管内)
感染原因・感染経路		不明		
無症状病原体保有者		0名		
平成27年届出累計		57名(今週7名)		
平成26年	同期累計	61名		
	届出累計	168名		

疾病名		腸管出血性大腸菌感染症 (三類感染症)	カルバペネム耐性腸内細菌科細菌感染症*1 (五類感染症)
患者 (住所又は所在地)		1名: 20歳代女性 (杵藤保健福祉事務所)	1名: 80歳代男性 (—)
感染原因・感染経路		不明	
平成27年届出累計		19名(今週1名)	3名(今週1名)
平成26年	同期累計	23名	一名
	届出累計	54名	4名

*1 平成26年9月19日の法改正により追加されました。

◆佐賀県感染症発生動向調査(定点報告:五類感染症月報分)

平成27年4月

[患者数:人]

	STD 定点数	性器クラミジア		性器ヘルペス		尖圭コンジローマ		淋菌感染症		合計		基幹 定点数	メチシ リン耐 性黄色 ブドウ 球菌感 染症	ペニシ リン耐 性肺炎 球菌感 染症	薬剤耐 性アシ ネクト クター 感染症	薬剤耐 性緑膿 菌感 染症	合計	
		男	女	男	女	男	女	男	女	男	女							
佐賀中部	3		3	2	1	1		3		6	4	2						
鳥栖	1	1								1		1						
唐津	1		5		1						6	1						
伊万里	1	4				1		1		6		1						
杵藤	1											1						
合計	7	5	8	2	2	2		4		13	10	6	14					14
前期計		5	4	1	7	3	1	5		14	12		23					23
当期間/前期		1	2	2	0.29	0.67		0.8	***	0.93	0.83		0.61	***	***	***		0.61
増減数			4	1	-5	-1	-1	-1		-1	-2		-9					-9

[定点当たり患者数:人/定点]

	STD 定点数	性器クラミジア		性器ヘルペス		尖圭コンジローマ		淋菌感染症		合計		基幹 定点数	メチシ リン耐 性黄色 ブドウ 球菌感 染症	ペニシ リン耐 性肺炎 球菌感 染症	薬剤耐 性アシ ネクト クター 感染症	薬剤耐 性緑膿 菌感 染症	合計	
		男	女	男	女	男	女	男	女	男	女							
佐賀中部	3		1	0.67	0.33	0.33		1		2	1.33	2						
鳥栖	1	1								1		1						
唐津	1		5		1						6	1						
伊万里	1	4				1		1		6		1						
杵藤	1											1						
合計	7	0.71	1.14	0.29	0.29	0.29		0.57		1.86	1.43	6	2.33					2.33
全国前月	965	0.9	1.12	0.33	0.51	0.31	0.2	0.55	0.18	2.09	2.01	474	3.06	0.33		0.04		3.43

[年齢階層別患者数:人]

	STD	性器クラミジア		性器ヘルペス		尖圭コンジローマ		淋菌感染症		合計		基幹	メチシ リン耐 性黄色 ブドウ 球菌感 染症	ペニシ リン耐 性肺炎 球菌感 染症	薬剤耐 性アシ ネクト クター 感染症	薬剤耐 性緑膿 菌感 染症	合計	
		男	女	男	女	男	女	男	女	男	女							
0歳																		
1歳～4歳																		
5歳～9歳																		
10歳～14歳																		
15歳～19歳																		
20歳～24歳		2	6					1		3	6							
25歳～29歳		2	1	1		1				4	1							
30歳～34歳			1	1						1	1							
35歳～39歳					1	1		2		3	1							
40歳～44歳								1		1								
45歳～49歳					1						1							
50歳～54歳																		
55歳～59歳		1								1			2					2
60歳～64歳													3					3
65歳～69歳																		
70歳以上													9					9
合計		5	8	2	2	2		4		13	10		14					14
前期計		5	4	1	7	3	1	5		14	12		23					23
当期間/前期		1	2	2	0.29	0.67		0.8	***	0.93	0.83		0.61	***	***	***		0.61
増減数			4	1	-5	-1	-1	-1		-1	-2		-9					-9

***は前期計が"0"のとき