

佐賀県感染症発生動向調査週報

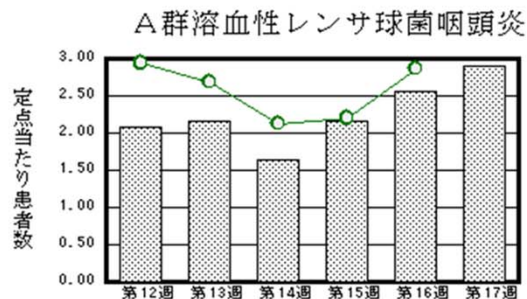
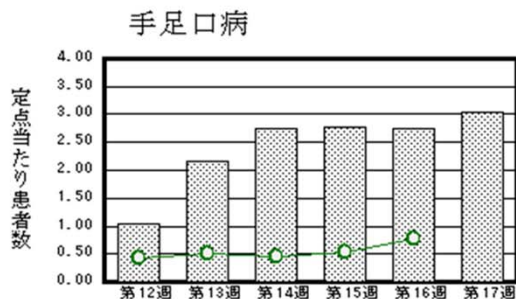
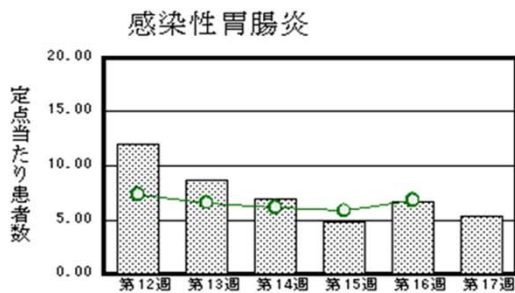
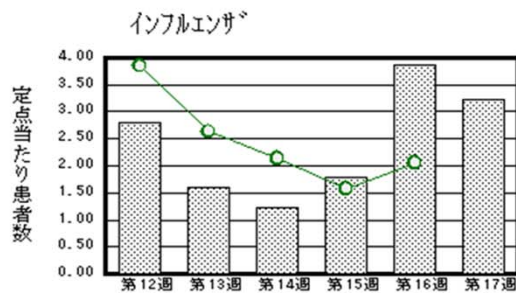
平成27年第17週 平成27年4月20日(月)～平成27年4月26日(日)

<http://www.kansen.pref.saga.jp>

佐賀県感染症情報センター

◆注目疾患の動向

- 【報告数の多い疾患】① インフルエンザ(126名) ② 感染性胃腸炎(124名) ③ 手足口病(70名)
 ④ A群溶血性レンサ球菌咽頭炎(67名) ⑤ 流行性耳下腺炎(29名)
- 【インフルエンザ】患者報告数は減少(151名→126名:A型9名*、B型116名*、型不明1名)し、定点当たりの患者報告数は3.23となりました。日頃から十分な睡眠とバランスのよい食事を心がけ、手洗い等の感染予防に努めましょう。詳しくは佐賀県感染症情報センターのホームページを御覧ください。*迅速診断キットによる
<http://www.kansen.pref.saga.jp/influenza/influenza.html>
- 【腸管出血性大腸菌感染症】2件9名(O26:7名、O111:2名)の報告がありました。例年、この時期から感染者数が増加傾向にあります。腸管出血性大腸菌は、二次感染(感染者から他の人へ感染すること)や汚染された食品などで感染することから、手洗いや食材の十分な加熱等を心がけ予防に努めましょう。詳しくは佐賀県感染症情報センターのホームページを御覧ください。
<http://www.kansen.pref.saga.jp/kakotopics/kakotopics/o157.1008/1570705.html>



※棒グラフは佐賀県、折れ線グラフは全国の数値を表しています。

◎各疾患の動向グラフについては佐賀県感染症情報センターのホームページを御覧ください。 <http://www.kansen.pref.saga.jp>

◆全国版感染症週報(IDWR)

2015年第15週号(4月6日～4月12日)要点

・ 発生動向総覧	<第15週>A群溶血性レンサ球菌咽頭炎の定点当たり報告数は増加し、過去5年間の同時期と比較してやや多い／その他最新動向 <3月>性感染症・薬剤耐性菌感染症について
・ 注目すべき感染症	<今週は該当記事はありません>
・ 感染症関連情報	病原体情報(速報記事、分離・検出情報)／海外感染症情報
・ 速報	<今週は該当記事はありません>
・ 読者のコーナー	<今週は該当記事はありません>

※詳細は国立感染症研究所感染症疫学センターのホームページを御覧ください。

<http://www.nih.go.jp/niid/ja/from-idsc.html>

◆全数届出の感染症(佐賀県)

別紙参照

◆佐賀県感染症発生動向調査

〔定点報告:五類感染症(週報分)〕

平成27年第17週

平成27年4月20日(月)～平成27年4月26日(日)

定点種別 (定点数)	管轄保健福祉 事務所 病名	佐賀中部	鳥栖	唐津	伊万里	杵藤	計	前週	全国 (第16週)	
インフルエンザ (39)	インフルエンザ (鳥インフルエンザを除く)	41 3.15	33 6.60	38 5.43	3 0.60	11 1.22	126 3.23	151 3.87	10,185	2.06
小児科 (23)	RSウイルス感染症			4 1.00			4 0.17	4 0.17	776	0.25
	咽頭結膜熱		2 0.67	2 0.50	1 0.33		5 0.22	6 0.26	1,037	0.33
	A群溶血性レンサ球菌咽頭炎	28 3.50	10 3.33	12 3.00	8 2.67	9 1.80	67 2.91	59 2.57	9,067	2.87
	感染性胃腸炎	28 3.50	28 9.33	13 3.25	24 8.00	31 6.20	124 5.39	154 6.70	21,582	6.84
	水痘	4 0.50	1 0.33	4 1.00		1 0.20	10 0.43	19 0.83	1,272	0.40
	手足口病	30 3.75	10 3.33	4 1.00	6 2.00	20 4.00	70 3.04	63 2.74	2,439	0.77
	伝染性紅斑			1 0.25	10 3.33	3 0.60	14 0.61	8 0.35	2,302	0.73
	突発性発しん	7 0.88	2 0.67	3 0.75	5 1.67	3 0.60	20 0.87	15 0.65	1,785	0.57
	百日咳							2 0.09	42	0.01
	ヘルパンギーナ							1 0.04	224	0.07
	流行性耳下腺炎	9 1.13	3 1.00	5 1.25	10 3.33	2 0.40	29 1.26	63 2.74	1,234	0.39
眼科 (4)	急性出血性結膜炎								7	0.01
	流行性角結膜炎							1 0.25	300	0.44
基幹 (6)	細菌性髄膜炎								11	0.02
	無菌性髄膜炎								17	0.04
	マイコプラズマ肺炎	2 1.00				1 1.00	3 0.50		111	0.24
	クラミジア肺炎 (オウム病を除く)								2	0.00
	感染性胃腸炎 (ロタウイルスに限る)	1 0.50	2 2.00				3 0.50	3 0.50	223	0.47

※インフルエンザは、小児科定点+内科定点。

※細字は定点当たり患者数

◆佐賀県感染症発生動向調査(定点報告:五類感染症)

平成27年第17週 平成27年4月20日(月)～平成27年4月26日(日)

インフルエンザ 定点	インフルエ ンザ(鳥イ ンフルエン ザを除く)	小児科 定点	RSウイル ス感染症	咽頭結膜 熱	A群溶血 性レンサ 球菌咽頭 炎	感染性胃 腸炎	水痘	手足口病	伝染性紅 斑	突発性発 しん	百日咳	ヘルパン ギーナ	流行性耳 下腺炎	眼科・基幹 定点	急性出血 性結膜炎	流行性角 結膜炎	細菌性髄 膜炎	無菌性髄 膜炎	マイコプラ ズマ肺炎	クラミジア 肺炎(オウ ム病を除 く)	感染性 胃腸炎 (ロタウイル スに限る)	
0～5ヶ月		0～5ヶ月	1				1							0～5ヶ月								
6～11ヶ月	1	6～11ヶ月		2		5	2	2		5				6～11ヶ月								
1歳	3	1歳	1	3	6	21	2	23		12			2	1歳								1
2歳	1	2歳			6	12	1	25	1	1			4	2歳								
3歳	7	3歳	1		2	14	1	10	1	2			8	3歳						1		1
4歳	8	4歳	1		15	17	1	7	7				4	4歳						1		
5歳	10	5歳			12	19	1	2					3	5歳								1
6歳	18	6歳			5	2			2				3	6歳								
7歳	10	7歳			5	12		1	1				3	7歳								
8歳	4	8歳			7	5			1				1	8歳								
9歳	8	9歳			3	3								9歳								
10歳～14歳	42	10歳～14歳			5	6	1		1				1	10歳～14歳						1		
15歳～19歳	4	15歳～19歳				4								15歳～19歳								
20歳～29歳	2	20歳以上			1	4								20歳～29歳								
30歳～39歳	2													30歳～39歳								
40歳～49歳	4													40歳～49歳								
50歳～59歳														50歳～59歳								
60歳～69歳	1													60歳～69歳								
70歳～79歳	1													70歳以上								
80歳以上																						
合計	126	合計	4	5	67	124	10	70	14	20			29	合計						3		3
前期計	151	前期計	4	6	59	154	19	63	8	15	2	1	63	前期計		1						3
当期間/前	0.83	当期間/前	1	0.83	1.14	0.81	0.53	1.11	1.75	1.33			0.46	当期間/前	***		***	***	***	***		1
増減数	-25	増減数		-1	8	-30	-9	7	6	5	-2	-1	-34	増減数		-1				3		

***は前期計が"0"のとき

◆全数届出の感染症(佐賀県)

平成27年第17週

平成27年4月20日(月)～平成27年4月26日(日)

疾病名		結核 (二類感染症)	
患者 (住所又は所在地)		1名:70歳代男性 (佐賀中部保健福祉事務所管内)	1名:80歳代男性 (杵藤保健福祉事務所管内)
感染原因・感染経路		不明	
無症状病原体保有者		0名	
平成27年届出累計		44名(今週2名)	
平成26年	同期累計	54名	
	届出累計	168名	

疾病名		腸管出血性大腸菌感染症 (三類感染症)	
		O26	O111
患者 (住所又は所在地)		1名:幼児男児 *1 (杵藤保健福祉事務所管内)	1名:60歳代女性 *2 (杵藤保健福祉事務所管内)
感染原因・感染経路		不明	
無症状病原体保有者		6名 *1	1名 *2
平成27年届出累計		18名(今週9名)	
平成26年	同期累計	19名	
	届出累計	54名	

*1 同居家族です。

*2 同居家族です。