

佐賀県感染症発生動向調査週報

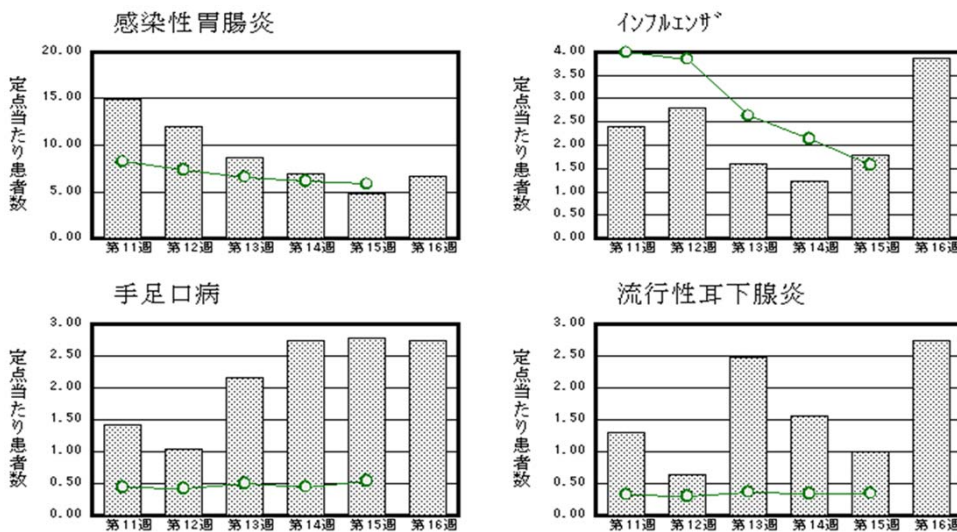
平成27年第16週 平成27年4月13日(月)～平成27年4月19日(日)

<http://www.kansen.pref.saga.jp>

佐賀県感染症情報センター

◆注目疾患の動向

- 【報告数の多い疾患】① 感染性胃腸炎(154名) ② インフルエンザ*(151名)
 ③ 手足口病(63名)、流行性耳下腺炎(63名) ⑤ A群溶血性レンサ球菌咽頭炎(59名)
- 【感染性胃腸炎】患者報告数は増加(109名→154名)し、定点当たりの患者報告数は6.70となりました。手洗いや食材の十分な加熱等を心がけ予防に努めましょう。詳しくは佐賀県感染症情報センターのホームページを御覧ください。
<http://kansen.pref.saga.jp/kakotopics/kakotopics/kansennseihp0912/tem.html>
- 【インフルエンザ】患者報告数は2週連続で増加(70名→151名:A型9名*、B型142名*)し、定点当たりの患者報告数は3.87となりました。日頃から十分な睡眠とバランスのよい食事を心がけ、手洗い等の感染予防に努めましょう。詳しくは佐賀県感染症情報センターのホームページを御覧ください。*迅速診断キットによる
<http://www.kansen.pref.saga.jp/influenza/influenza.html>
- 【手足口病】患者報告数は横ばい(64名→63名)、定点当たりの患者報告数は2.74となりました。手洗いの励行で感染予防に努めましょう。詳しくは佐賀県感染症情報センターのホームページを御覧ください。
<http://kansen.pref.saga.jp/kakotopics/kakotopics/teasikutibyoutopicst.html>
- 【流行性耳下腺炎】患者報告数が増加(23名→63名)し、定点当たりの患者報告数は2.74となりました。特に伊万里保健福祉事務所管内で多く報告されています。詳しくは佐賀県感染症情報センターのホームページを御覧ください。
<http://kansen.pref.saga.jp/kakotopics/kakotopics/ryukouseijikasenen/index.html>



※棒グラフは佐賀県、折れ線グラフは全国の数値を表しています。

◎各疾患の動向グラフについては佐賀県感染症情報センターのホームページを御覧ください。 <http://www.kansen.pref.saga.jp>

◆全国版感染症週報(IDWR) 2015年第14週号(3月30日～4月5日)要点

・ 発生動向総覧	<第14週>A群溶血性レンサ球菌咽頭炎の定点当たり報告数は3週連続で減少したが、過去5年間の同時期と比較してかなり多い/その他最新動向
・ 注目すべき感染症	<我が国における麻しんの排除状態の認定>2015年3月27日、WHO西太平洋地域事務局により、日本は麻しんの排除状態にあることが認定された
・ 感染症関連情報	病原体情報(速報記事、分離・検出情報)/海外感染症情報
・ 速報	<今週は該当記事はありません>
・ 読者のコーナー	<今週は該当記事はありません>

※詳細は国立感染症研究所感染症疫学センターのホームページを御覧ください。

<http://www.nih.go.jp/niid/ja/from-idsc.html>

◆全数届出の感染症(佐賀県)

別紙参照

◆佐賀県感染症発生動向調査

〔定点報告:五類感染症(週報分)〕

平成27年第16週

平成27年4月13日(月)～平成27年4月19日(日)

定点種別 (定点数)	管轄保健福祉 事務所 病名	佐賀中部	鳥栖	唐津	伊万里	杵藤	計	前週	全国 (第15週)	
インフルエンザ (39)	インフルエンザ (鳥インフルエンザを除く)	38 2.92	50 10.00	45 6.43	10 2.00	8 0.89	151 3.87	70 1.79	7,715	1.57
小児科 (23)	RSウイルス感染症			4 1.00			4 0.17	5 0.22	681	0.22
	咽頭結膜熱		1 0.33	1 0.25	3 1.00	1 0.20	6 0.26	3 0.13	850	0.27
	A群溶血性レンサ球菌咽頭炎	28 3.50	17 5.67	4 1.00	4 1.33	6 1.20	59 2.57	50 2.17	6,944	2.20
	感染性胃腸炎	41 5.13	29 9.67	24 6.00	13 4.33	47 9.40	154 6.70	109 4.74	18,354	5.82
	水痘	6 0.75	2 0.67	3 0.75	2 0.67	6 1.20	19 0.83	13 0.57	1,440	0.46
	手足口病	25 3.13	12 4.00	5 1.25	6 2.00	15 3.00	63 2.74	64 2.78	1,704	0.54
	伝染性紅斑	1 0.13	1 0.33		4 1.33	2 0.40	8 0.35	2 0.09	1,411	0.45
	突発性発しん	3 0.38	6 2.00	1 0.25	2 0.67	3 0.60	15 0.65	17 0.74	1,717	0.54
	百日咳	2 0.25					2 0.09		46	0.01
	ヘルパンギーナ					1 0.20	1 0.04	2 0.09	178	0.06
	流行性耳下腺炎	24 3.00	14 4.67		24 8.00	1 0.20	63 2.74	23 1.00	1,097	0.35
眼科 (4)	急性出血性結膜炎								12	0.02
	流行性角結膜炎	1 0.50					1 0.25	1 0.25	327	0.48
基幹 (6)	細菌性髄膜炎								8	0.02
	無菌性髄膜炎								18	0.04
	マイコプラズマ肺炎							2 0.33	95	0.20
	クラミジア肺炎 (オウム病を除く)								2	0.00
	感染性胃腸炎 (ロタウイルスに限る)	2 1.00				1 1.00	3 0.50	2 0.33	225	0.47

※インフルエンザは、小児科定点+内科定点。

※細字は定点当たり患者数

◆佐賀県感染症発生動向調査(定点報告:五類感染症)

平成27年第16週 平成27年4月13日(月)～平成27年4月19日(日)

インフルエンザ 定点	インフルエ ンザ(鳥イ ンフルエン ザを除く)	小児科 定点	RSウイル ス感染症	咽頭結膜 熱	A群溶血 性レンサ 球菌咽頭 炎	感染性胃 腸炎	水痘	手足口病	伝染性紅 斑	突発性発 しん	百日咳	ヘルパン ギーナ	流行性耳 下腺炎	眼科・基幹 定点	急性出血 性結膜炎	流行性角 結膜炎	細菌性髄 膜炎	無菌性髄 膜炎	マイコプラ ズマ肺炎	クラミジア 肺炎(オウ ム病を除 く)	感染性 胃腸炎 (ロタウイル スに限る)	
0～5ヶ月	1	0～5ヶ月	2			1				1				0～5ヶ月								
6～11ヶ月	1	6～11ヶ月	1	1		5	2	3		8				6～11ヶ月								
1歳		1歳		4	1	17	4	21	1	6				1歳								
2歳	4	2歳			2	25	4	20						11	2歳							1
3歳	7	3歳	1		9	16	4	10						9	3歳							1
4歳	8	4歳		1	7	16	1	8						13	4歳							
5歳	7	5歳			6	15	3	1						11	5歳							
6歳	13	6歳			8	13			2			1		4	6歳							
7歳	22	7歳			8	10			3					2	7歳							
8歳	14	8歳			5	6			1					3	8歳							
9歳	20	9歳			5	3	1		1					1	9歳							1
10歳～14歳	37	10歳～14歳			6	9								3	10歳～14歳							
15歳～19歳	5	15歳～19歳			1	5								1	15歳～19歳							
20歳～29歳	1	20歳以上			1	13					2				20歳～29歳							
30歳～39歳	4														30歳～39歳							
40歳～49歳	1														40歳～49歳							
50歳～59歳	2														50歳～59歳							
60歳～69歳	1														60歳～69歳		1					
70歳～79歳	1														70歳以上							
80歳以上	2																					
合計	151	合計	4	6	59	154	19	63	8	15	2	1	63	合計		1						3
前期計	70	前期計	5	3	50	109	13	64	2	17		2	23	前期計		1				2		2
当期間/前	2.16	当期間/前	0.8	2	1.18	1.41	1.46	0.98	4	0.88	***	0.5	2.74	当期間/前	***	1	***	***		***		1.5
増減数	81	増減数	-1	3	9	45	6	-1	6	-2	2	-1	40	増減数						-2		1

***は前期計が"0"のとき

◆全数届出の感染症(佐賀県)

平成27年第16週

平成27年4月13日(月)～平成27年4月19日(日)

疾病名		結核 (二類感染症)	
患者 (住所又は所在地)		2名:70歳代男性、80歳代女性 (佐賀中部保健福祉事務所管内)	1名:70歳代男性 (杵藤保健福祉事務所管内)
感染原因・感染経路		不明	
無症状病原体保有者		1名 *1	
平成27年届出累計		42名 *2(今週4名)	
平成26年	同期累計	50名	
	届出累計	168名	

*1 診断週は第14週です。

*2 第15週に届出のあった1名が取り消されたため、累計が減っています。

疾病名		後天性免疫不全症候群 (五類感染症)
患者 (住所又は所在地)		
感染原因・感染経路		性行為感染(同性間性的接触)
無症状病原体保有者		1名 *3
平成27年届出累計		1名(今週1名)
平成26年	同期累計	0名
	届出累計	5名

*3 診断週は第15週です。