

佐賀県感染症発生動向調査週報・月報

平成27年第11週 平成27年3月9日(月)～平成27年3月15日(日)

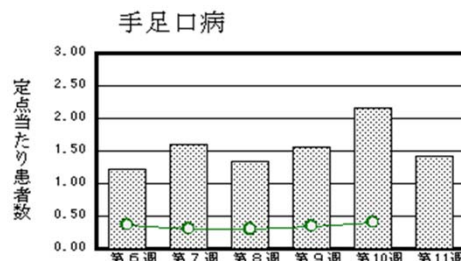
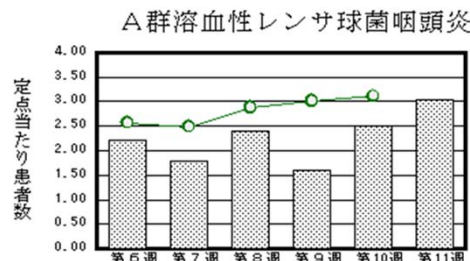
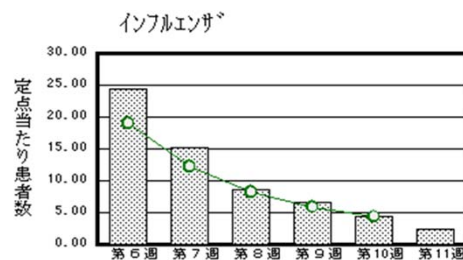
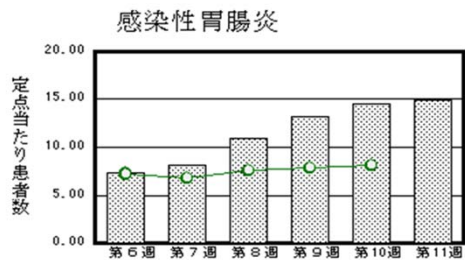
平成27年2月 平成27年2月1日(日)～平成27年2月28日(土)

<http://www.kansen.pref.saga.jp>

佐賀県感染症情報センター

◆注目疾患の動向

- 【報告数の多い疾患】① 感染性胃腸炎(343名) ② インフルエンザ(94名)
 ③ A群溶血性レンサ球菌咽頭炎(70名) ④ 手足口病(33名) ⑤ 流行性耳下腺炎(30名)
- 【感染性胃腸炎】患者報告数はやや増加(334名→343名)し、定点当たりの患者報告数は14.91となりました。県内でもノロウイルスの集団発生事例が報告されています。手洗いや食材の十分な加熱等を心がけ予防に努めましょう。詳しくは佐賀県感染症情報センターのホームページを御覧ください。
<http://kansen.pref.saga.jp/kakotopics/kakotopics/kanssennseihp0912/tem.html>
- 【インフルエンザ】患者報告数は減少(171名→94名:A型52名*、B型40名*、型不明2名)しました。定点当たりの患者報告数は2.41となりましたが、例年3月から4月にかけて再流行しています。日頃から十分な睡眠とバランスのよい食事を心がけ、手洗い等の感染予防に努めましょう。詳しくは佐賀県感染症情報センターのホームページを御覧ください。
 *迅速診断キットによる
<http://www.kansen.pref.saga.jp/influenza/influenza.html>
- 【腸管出血性大腸菌感染症】1件1名(O157)の報告がありました。手洗いや食材の十分な加熱等を心がけ予防に努めましょう。詳しくは佐賀県感染症情報センターのホームページを御覧ください。
<http://kansen.pref.saga.jp/kakotopics/kakotopics/o157.1008/1570705.html>



※棒グラフは佐賀県、折れ線グラフは全国の数値を表しています。

◎各疾患の動向グラフについては佐賀県感染症情報センターのホームページを御覧ください。 <http://www.kansen.pref.saga.jp>

◆全国版感染症週報(IDWR) 2015年第9週号(2月23日～3月1日)要点

・ 発生動向総覧	<第9週> A群溶血性レンサ球菌咽頭炎の定点当たり報告数は2週連続で増加し、過去5年間の同時期と比較してかなり多い/その他最新動向
・ 注目すべき感染症	<海外で注目すべき感染症－麻しん> 本年、欧州、北米等で麻しんの報告が増加しているため、注目を集めている
・ 感染症関連情報	病原体情報(分離・検出情報)/海外感染症情報
・ 速報	<今週は該当記事はありません>
・ 読者のコーナー	<今週は該当記事はありません>

※詳細は国立感染症研究所感染症疫学センターのホームページを御覧ください。

<http://www.nih.go.jp/niid/ja/from-idsc.html>

◆全数届出の感染症(佐賀県)

別紙参照

◆佐賀県感染症発生動向調査

〔定点報告:五類感染症(週報分)〕

平成27年第11週

平成27年3月9日(月)～平成27年3月15日(日)

定点種別 (定点数)	管轄保健福祉 事務所 病名	佐賀中部	鳥栖	唐津	伊万里	杵藤	計	前週	全国 (第10週)	
インフルエンザ (39)	インフルエンザ (鳥インフルエンザを除く)	30 2.31	10 2.00	8 1.14	12 2.40	34 3.78	94 2.41	171 4.38	21,323	4.32
小児科 (23)	RSウイルス感染症		5 1.67	6 1.50	3 1.00	5 1.00	19 0.83	24 1.04	1,361	0.43
	咽頭結膜熱		1 0.33		3 1.00	2 0.40	6 0.26	5 0.22	996	0.32
	A群溶血性レンサ球菌咽頭炎	14 1.75	37 12.33	5 1.25	10 3.33	4 0.80	70 3.04	58 2.52	9,793	3.11
	感染性胃腸炎	105 13.13	44 14.67	75 18.75	54 18.00	65 13.00	343 14.91	334 14.52	25,407	8.07
	水痘	4 0.50		2 0.50		4 0.80	10 0.43	15 0.65	1,613	0.51
	手足口病	10 1.25	11 3.67	1 0.25	4 1.33	7 1.40	33 1.43	50 2.17	1,276	0.41
	伝染性紅斑		1 0.33		3 1.00	4 0.80	8 0.35	2 0.09	1,178	0.37
	突発性発しん	2 0.25	2 0.67	4 1.00	3 1.00	2 0.40	13 0.57	15 0.65	1,463	0.46
	百日咳							1 0.04	34	0.01
	ヘルパンギーナ					1 0.20	1 0.04		60	0.02
	流行性耳下腺炎	1 0.13	10 3.33	1 0.25	17 5.67	1 0.20	30 1.30	35 1.52	1,038	0.33
眼科 (4)	急性出血性結膜炎								7	0.01
	流行性角結膜炎	1 0.50					1 0.25	1 0.25	273	0.40
基幹 (6)	細菌性髄膜炎								6	0.01
	無菌性髄膜炎	1 0.50					1 0.17		12	0.03
	マイコプラズマ肺炎				3 3.00		3 0.50	3 0.50	107	0.23
	クラミジア肺炎 (オウム病を除く)								14	0.03
	感染性胃腸炎 (ロタウイルスに限る)	4 2.00					2 2.00	6 1.00	10 1.67	201

※インフルエンザは、小児科定点+内科定点。

※細字は定点当たり患者数

◆佐賀県感染症発生動向調査(定点報告:五類感染症)

平成27年第11週 平成27年3月9日(月)～平成27年3月15日(日)

インフルエンザ 定点	インフル エンザ(鳥イ ンフルエン ザを除く)	小児科 定点	RSウイル ス感染症	咽頭結膜 熱	A群溶血 性レンサ 球菌咽頭 炎	感染性胃 腸炎	水痘	手足口病	伝染性紅 斑	突発性発 しん	百日咳	ヘルパン ギーナ	流行性耳 下腺炎	眼科・基幹 定点	急性出血 性結膜炎	流行性角 結膜炎	細菌性髄 膜炎	無菌性髄 膜炎	マイコプラ ズマ肺炎	クラミジア 肺炎(オウ ム病を除 く)	感染性 胃腸炎 (ロタウイル スに限る)	
0～5ヶ月	1	0～5ヶ月	2			3								0～5ヶ月								1
6～11ヶ月	1	6～11ヶ月	2			14	1	2		4				6～11ヶ月								
1歳	3	1歳	7	2	1	63		9	1	7		1	4	1歳								4
2歳	3	2歳	3	1	2	42	2	5		2			5	2歳								
3歳	4	3歳	4			11	1	10	3				6	3歳								
4歳	4	4歳		1	8	23	1	3					7	4歳								
5歳	7	5歳			10	35	1	1	1				1	5歳								1
6歳	11	6歳	1		10	23	2	1	1				4	6歳								
7歳	6	7歳			8	24	1							7歳								
8歳	6	8歳			9	15	1	1	2				1	8歳								
9歳	2	9歳		2	4	19		1					1	9歳								
10歳～14歳	14	10歳～14歳			4	23							1	10歳～14歳								
15歳～19歳		15歳～19歳				1								15歳～19歳								
20歳～29歳	4	20歳以上			3	17								20歳～29歳						1		
30歳～39歳	7													30歳～39歳								
40歳～49歳	8													40歳～49歳				1				
50歳～59歳	6													50歳～59歳						1		
60歳～69歳	3													60歳～69歳		1						
70歳～79歳	2													70歳以上						1		
80歳以上	2																					
合計	94	合計	19	6	70	343	10	33	8	13		1	30	合計		1		1	3			6
前期計	171	前期計	24	5	58	334	15	50	2	15	1		35	前期計		1			3			10
当期間/前	0.55	当期間/前	0.79	1.2	1.21	1.03	0.67	0.66	4	0.87		***	0.86	当期間/前	***	1	***	***	1	***		0.6
増減数	-77	増減数	-5	1	12	9	-5	-17	6	-2	-1	1	-5	増減数				1				-4

***は前期計が"0"のとき

◆佐賀県感染症発生動向調査(全数届出)～五類感染症及び指定感染症

平成27年第11週 平成27年3月9日(月)～平成27年3月15日(日)

Table with columns for week (週), period (期間), and 33 categories of infectious diseases (一類 to 三類). The table contains numerical data for each category across weeks, with a summary row at the bottom showing totals for the week, 10 weeks, and overall total.

*①重症急性呼吸器症候群については、病原体がコリナウィルス属SARSコロナウィルスであるものに限る。②重症急性呼吸器症候群(MERS)、鳥インフルエンザ(H5N1)は、二類感染症となり得る。
③④⑤⑥⑦⑧⑨⑩⑪⑫⑬⑭⑮⑯⑰⑱⑲⑳㉑㉒㉓㉔㉕㉖㉗㉘㉙㉚㉛㉜㉝㉞㉟
①(3)鳥インフルエンザ(H5N1)は、二類感染症となり得る。
②(4)重症急性呼吸器症候群(MERS)、鳥インフルエンザ(H5N1)は、二類感染症となり得る。
③(5)重症急性呼吸器症候群(MERS)、鳥インフルエンザ(H5N1)は、二類感染症となり得る。
④(6)カルバペネム耐性腸内細菌科細菌感染症、(7)水痘(患者が入院を要すると認められたものに限る。)、(79)髄膜炎アシネトバクター感染症が五類感染症に追加されています。

◆全数届出の感染症(佐賀県)

平成27年第11週 平成27年3月9日(月)～平成27年3月15日(日)

疾病名	結核 (二類感染症)	
患者 (住所又は所在地)	2名:70歳代女性、80歳代男性 (鳥栖保健福祉事務所管内)	
感染原因・感染経路	不明	
無症状病原体保有者	2名	
平成27年届出累計	26名(今週4名)	
平成26年	同期累計	38名
	届出累計	168名

疾病名	腸管出血性大腸菌感染症 (三類感染症)	劇症型溶血性レンサ球菌感染症 (五類感染症)	
患者 (住所又は所在地)	1名:60歳代男性 (鳥栖保健福祉事務所管内)	1名:60歳代女性 ()	
感染原因・感染経路	経口感染	創傷感染	
無症状病原体保有者	0名		
平成27年届出累計	9名(今週1名)	3名(今週1名)	
平成26年	同期累計	2名	0名
	届出累計	54名	1名

◆佐賀県感染症発生動向調査(定点報告:五類感染症月報分)

平成27年2月

[患者数:人]

	STD 定点数	性器クラミジア		性器ヘルペス		尖圭コンジローマ		淋菌感染症		合計		基幹 定点数	メチシ リン耐 性黄色 ブドウ 球菌感 染症	ペニシ リン耐 性肺炎 球菌感 染症	薬剤耐 性アシ ネクター 感染症	薬剤耐 性緑膿 菌感 染症	合計		
		男	女	男	女	男	女	男	女	男	女								
佐賀中部	3	6				1		3		10		2	/						
鳥栖	1	1								1		1							
唐津	1		1			1						2							
伊万里	1					1				1		1							
杵藤	1											1							
合計	7	7	1			2		3		12	2	6		16	3			1	20
前期計		9	4	1	2	1		6		17	6		17					17	
当期間/前期		0.78	0.25		0.5	2	***	0.5	***	0.71	0.33		0.94	***	***	***		1.18	
増減数		-2	-3	-1	-1	1		-3		-5	-4		-1	3			1	3	

[定点当たり患者数:人/定点]

	STD 定点数	性器クラミジア		性器ヘルペス		尖圭コンジローマ		淋菌感染症		合計		基幹 定点数	メチシ リン耐 性黄色 ブドウ 球菌感 染症	ペニシ リン耐 性肺炎 球菌感 染症	薬剤耐 性アシ ネクター 感染症	薬剤耐 性緑膿 菌感 染症	合計		
		男	女	男	女	男	女	男	女	男	女								
佐賀中部	3	2				0.33		1		3.33		2	/						
鳥栖	1	1								1		1							
唐津	1		1			1						2							
伊万里	1					1				1		1							
杵藤	1											1							
合計	7	1	0.14		0.14	0.29		0.43		1.71	0.29	6		2.67	0.5			0.17	3.33
全国前月	974	1.06	1.05	0.32	0.47	0.27	0.2	0.68	0.17	2.33	1.89	475	3.04	0.39			0.04	3.47	

[年齢階層別患者数:人]

	STD	性器クラミジア		性器ヘルペス		尖圭コンジローマ		淋菌感染症		合計		基幹	メチシ リン耐 性黄色 ブドウ 球菌感 染症	ペニシ リン耐 性肺炎 球菌感 染症	薬剤耐 性アシ ネクター 感染症	薬剤耐 性緑膿 菌感 染症	合計	
		男	女	男	女	男	女	男	女	男	女							
0歳														1			1	
1歳～4歳														2			2	
5歳～9歳																		
10歳～14歳																		
15歳～19歳													1				1	
20歳～24歳		1	1					1		2	1							
25歳～29歳		2				1		1		4								
30歳～34歳		2								2								
35歳～39歳													1				1	
40歳～44歳		1			1			1		2	1							
45歳～49歳						1				1								
50歳～54歳																		
55歳～59歳																		
60歳～64歳		1								1			1				1	
65歳～69歳													2				2	
70歳以上													11			1	12	
合計		7	1		1	2		3		12	2		16	3			1	20
前期計		9	4	1	2	1		6		17	6		17					17
当期間/前期		0.78	0.25		0.5	2	***	0.5	***	0.71	0.33		0.94	***	***	***		1.18
増減数		-2	-3	-1	-1	1		-3		-5	-4		-1	3			1	3

***は前期計が"0"のとき