

佐賀県感染症発生動向調査週報

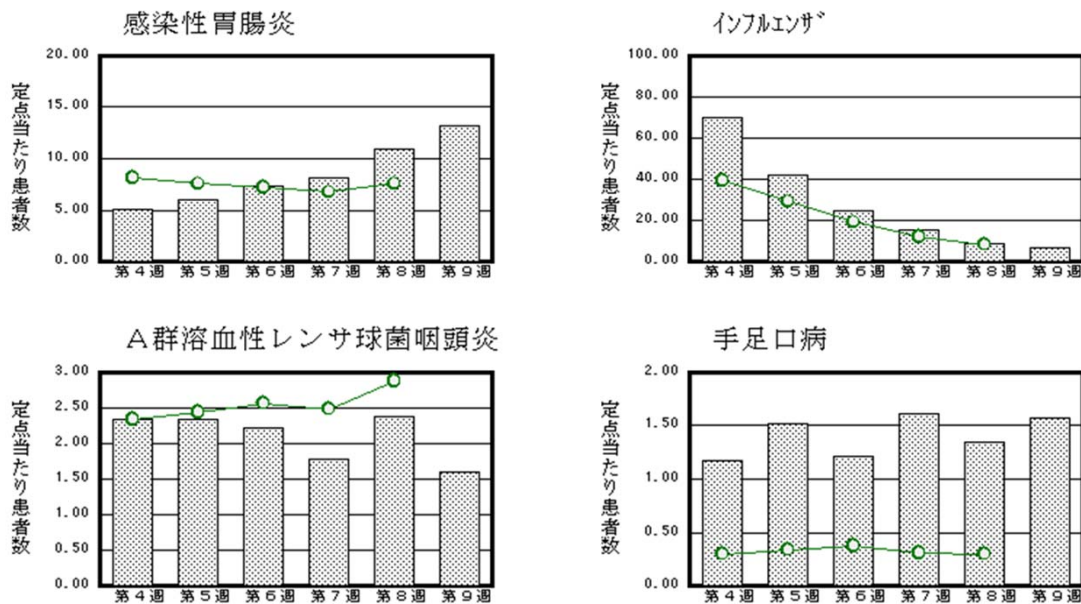
平成27年第9週 平成27年2月23日(月)～平成27年3月1日(日)

<http://www.kansen.pref.saga.jp>

佐賀県感染症情報センター

◆注目疾患の動向

- 【報告数の多い疾患】① 感染性胃腸炎(304名) ② インフルエンザ*(260名)
 ③ A群溶血性レンサ球菌咽頭炎(37名) ④ 手足口病(36名) ⑤ RSウイルス感染症(35名)
- 【感染性胃腸炎】患者報告数は増加(250名→304名)し、定点当たりの患者報告数は13.22となりました。特に唐津保健福祉事務所管内で多く報告されています。手洗いや食材の十分な加熱等を心がけ予防に努めましょう。詳しくは佐賀県感染症情報センターのホームページを御覧ください。
<http://kansen.pref.saga.jp/kakotopics/kakotopics/kanssensseihp0912/tem.html>
- 【インフルエンザ】患者報告数はさらに減少(333名→260名:A型224名*、B型32名*、型不明4名)し、定点当たりの患者報告数は6.67となりましたが、B型の報告が増加傾向です。日頃から十分な睡眠とバランスのよい食事を心がけ、手洗い等の感染予防に努めましょう。詳しくは佐賀県感染症情報センターのホームページを御覧ください。
 *迅速診断キットによる
<http://www.kansen.pref.saga.jp/influenza/influenza.html>
- 【腸管出血性大腸菌感染症】2件4名(O157:3名、O91:1名)の報告がありました。手洗いや食材の十分な加熱等を心がけ予防に努めましょう。詳しくは佐賀県感染症情報センターのホームページを御覧ください。
<http://kansen.pref.saga.jp/kakotopics/kakotopics/o157.1008/1570705.html>



※棒グラフは佐賀県、折れ線グラフは全国の数値を表しています。

◎各疾患の動向グラフについては佐賀県感染症情報センターのホームページを御覧ください。 <http://www.kansen.pref.saga.jp>

◆全国版感染症週報(IDWR) 2015年第7週号(2月9日～2月15日)要点

・ 発生動向総覧	<第7週>A群溶血性レンサ球菌咽頭炎の定点当たり報告数は減少したが、過去5年間の同時期と比較してやや多い/その他最新動向
・ 注目すべき感染症	<今週は該当記事はありません>
・ 感染症関連情報	病原体情報(速報記事、分離・検出情報)/海外感染症情報/その他
・ 速報	<今週は該当記事はありません>
・ 読者のコーナー	<今週は該当記事はありません>

※詳細は国立感染症研究所感染症疫学センターのホームページを御覧ください。

<http://www.nih.go.jp/niid/ja/from-idsc.html>

◆全数届出の感染症(佐賀県)

別紙参照

◆佐賀県感染症発生動向調査

〔定点報告:五類感染症(週報分)〕

平成27年第9週

平成27年2月23日(月)～平成27年3月1日(日)

定点種別 (定点数)	管轄保健福祉 事務所 病名	佐賀中部	鳥栖	唐津	伊万里	杵藤	計	前週	全国 (第8週)	
インフルエンザ (39)	インフルエンザ (鳥インフルエンザを除く)	59 4.54	23 4.60	46 6.57	61 12.20	71 7.89	260 6.67	333 8.54	40,817 8.26	
小児科 (23)	RSウイルス感染症		5 1.67	18 4.50	8 2.67	4 0.80	35 1.52	36 1.57	1,420 0.45	
	咽頭結膜熱			3 0.75	1 0.33	2 0.40	6 0.26	6 0.26	980 0.31	
	A群溶血性レンサ球菌咽頭炎	9 1.13	21 7.00		6 2.00	1 0.20	37 1.61	55 2.39	9,063 2.88	
	感染性胃腸炎	51 6.38	35 11.67	88 22.00	49 16.33	81 16.20	304 13.22	250 10.87	23,744 7.54	
	水痘	6 0.75		5 1.25	1 0.33		12 0.52	16 0.70	1,586 0.50	
	手足口病	9 1.13	12 4.00	1 0.25	8 2.67	6 1.20	36 1.57	31 1.35	953 0.30	
	伝染性紅斑		1 0.33		2 0.67	2 0.40	5 0.22	8 0.35	952 0.30	
	突発性発しん	6 0.75	2 0.67	3 0.75	6 2.00		17 0.74	20 0.87	1,345 0.43	
	百日咳								29 0.01	
	ヘルパンギーナ							1 0.04	58 0.02	
	流行性耳下腺炎				8 2.67	1 0.20	9 0.39	39 1.70	958 0.30	
眼科 (4)	急性出血性結膜炎								7 0.01	
	流行性角結膜炎								277 0.40	
基幹 (6)	細菌性髄膜炎								8 0.02	
	無菌性髄膜炎								11 0.02	
	マイコプラズマ肺炎	1 0.50			1 1.00		2 0.33		94 0.20	
	クラミジア肺炎 (オウム病を除く)								5 0.01	
	感染性胃腸炎 (ロタウイルスに限る)	3 1.50				6 6.00	9 1.50	5 0.83	147 0.31	

※インフルエンザは、小児科定点+内科定点。

※細字は定点当たり患者数

◆佐賀県感染症発生動向調査(定点報告:五類感染症)

平成27年第9週 平成27年2月23日(月)～平成27年3月1日(日)

インフルエンザ 定点	インフルエ ンザ(鳥イ ンフルエン ザを除く)	小児科 定点	RSウイル ス感染症	咽頭結膜 熱	A群溶血 性レンサ 球菌咽頭 炎	感染性胃 腸炎	水痘	手足口病	伝染性紅 斑	突発性発 しん	百日咳	ヘルパン ギーナ	流行性耳 下腺炎	眼科・基幹 定点	急性出血 性結膜炎	流行性角 結膜炎	細菌性髄 膜炎	無菌性髄 膜炎	マイコプラ ズマ肺炎	クラミジア 肺炎(オウ ム病を除 く)	感染性 胃腸炎 (ロタウイル スに限る)	
0～5ヶ月	1	0～5ヶ月	6			5								0～5ヶ月								1
6～11ヶ月	3	6～11ヶ月	4	1		17			1	9				6～11ヶ月								1
1歳	14	1歳	11	1	3	61	4	8	1	8			4	1歳								2
2歳	11	2歳	8	1		48	4	11					1	2歳					1			2
3歳	9	3歳	3		8	36	1	7	1					3歳								2
4歳	21	4歳	2	1	4	25	1	6	1				1	4歳								
5歳	15	5歳	1		5	31		3						5歳								
6歳	19	6歳		1	2	21	1	1					2	6歳								1
7歳	10	7歳			7	14			1					7歳					1			
8歳	13	8歳			7	7								8歳								
9歳	13	9歳				9	1							9歳								
10歳～14歳	51	10歳～14歳		1	1	18							1	10歳～14歳								
15歳～19歳	13	15歳～19歳				1								15歳～19歳								
20歳～29歳	10	20歳以上				11								20歳～29歳								
30歳～39歳	16													30歳～39歳								
40歳～49歳	9													40歳～49歳								
50歳～59歳	6													50歳～59歳								
60歳～69歳	8													60歳～69歳								
70歳～79歳	5													70歳以上								
80歳以上	13																					
合計	260	合計	35	6	37	304	12	36	5	17			9	合計						2		9
前期計	333	前期計	36	6	55	250	16	31	8	20		1	39	前期計								5
当期間/前	0.78	当期間/前	0.97	1	0.67	1.22	0.75	1.16	0.63	0.85	***		0.23	当期間/前	***	***	***	***	***	***	***	1.8
増減数	-73	増減数	-1		-18	54	-4	5	-3	-3		-1	-30	増減数						2		4

***は前期計が"0"のとき

佐賀県感染症発生動向調査週報

http://www.kansen.pref.saga.jp

佐賀県感染症情報センター

◆全数届出の感染症(佐賀県)

平成27年第9週

平成27年2月23日(月)～平成27年3月1日(日)

疾病名	結核 (二類感染症)		
患者 (住所又は所在地)	1名:70歳代男性 (佐賀中部保健福祉事務所管内)	1名:80歳代男性 (唐津保健福祉事務所管内)	1名:80歳代女性 (伊万里保健福祉事務所管内)
感染原因・感染経路	不明		
無症状病原体保有者	0名		
平成27年届出累計	20名(今週3名)		
平成26年	同期累計	32名	
	届出累計	168名	

疾病名	腸管出血性大腸菌感染症 (三類感染症)	
	O157	O91
患者 (住所又は所在地)	1名:小学生高学年女兒 *1 (鳥栖保健福祉事務所管内)	1名:20歳代女性 (鳥栖保健福祉事務所管内)
感染原因・感染経路	経口感染	経口感染
無症状病原体保有者	2名 *1	0名
平成27年届出累計	8名(今週4名)	
平成26年	同期累計	2名
	届出累計	54名

*1 同居家族です。

疾病名	劇症型溶血性レンサ球菌感染症 (五類感染症)	
患者 (住所又は所在地)	1名:80歳代男性 *2 ()	
感染原因・感染経路	不明	
無症状病原体保有者		
平成27年届出累計	2名(今週1名)	
平成26年	同期累計	0名
	届出累計	1名

*2 診断週は第7週です。