

佐賀県感染症発生動向調査週報・月報

平成27年第7週 平成27年2月9日(月)～平成27年2月15日(日)

平成27年1月 平成27年1月1日(木)～平成27年1月31日(土)

<http://www.kansen.pref.saga.jp>

佐賀県感染症情報センター

◆注目疾患の動向

- 1 【報告数の多い疾患】 ① インフルエンザ*(594名) ② 感染性胃腸炎(188名) ③ 流行性耳下腺炎(46名)
 ④ A群溶血性レンサ球菌咽頭炎 (41名) ⑤ 手足口病 (37名)

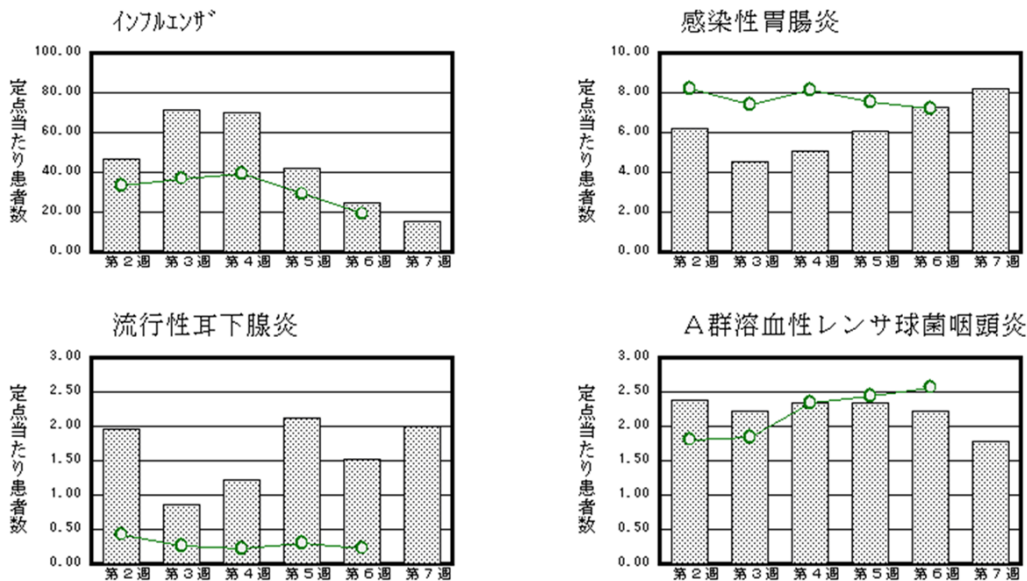
2 【インフルエンザ】患者報告数はさらに減少(952名→594名:A型577名*、B型9名*、型不明8名)し、定点当たりの患者報告数は15.23となりましたが、流行発生警報は継続中です。日頃から十分な睡眠とバランスのよい食事を心がけ、手洗い等の感染予防に努めましょう。また、咳や発熱等の症状がある場合は、早めに医療機関を受診しましょう。詳しくは佐賀県感染症情報センターのホームページを御覧ください。*迅速診断キットによる
<http://www.kansen.pref.saga.jp/influenza/influenza.html>

3 【感染性胃腸炎】患者報告数は増加(168名→188名)し、定点当たりの患者報告数は8.17となりました。手洗いや食材の十分な加熱等を心がけ予防に努めましょう。詳しくは佐賀県感染症情報センターのホームページを御覧ください。

<http://kansen.pref.saga.jp/kakotopics/kakotopics/kannsennseihp0912/tem.html>

4 【流行性耳下腺炎】患者報告数が増加(35名→46名)し、定点当たりの患者報告数は2.00となりました。特に伊万里保健福祉事務所管内で多く報告されています。詳しくは佐賀県感染症情報センターのホームページを御覧ください。

<http://kansen.pref.saga.jp/kakotopics/kakotopics/ryukouseijikasenen/index.html>



※棒グラフは佐賀県、折れ線グラフは全国の数値を表しています。

◎各疾患の動向グラフについては佐賀県感染症情報センターのホームページを御覧ください。 <http://www.kansen.pref.saga.jp>

◆全国版感染症週報(IDWR) 2015年第5週号(1月26日～2月1日)要点

・ 発生動向総覧	<第5週> インフルエンザの定点当たり報告数は減少に転じた。基幹定点からのインフルエンザ入院サーベイランスにおける報告数も前週と比較して減少した/その他最新動向
・ 注目すべき感染症	<今週は該当記事はありません>
・ 感染症関連情報	病原体情報(分離・検出情報)/海外感染症情報/その他
・ 速報	<今週は該当記事はありません>
・ 海外感染症情報	<今週は該当記事はありません>

※詳細は国立感染症研究所感染症疫学センターのホームページを御覧ください。

<http://www.nih.go.jp/niid/ja/from-idsc.html>

◆全数届出の感染症(佐賀県)

別紙参照

◆佐賀県感染症発生動向調査

〔定点報告:五類感染症(週報分)〕

平成27年第7週

平成27年2月9日(月)～平成27年2月15日(日)

定点種別 (定点数)	管轄保健福祉 事務所 病名	佐賀中部	鳥栖	唐津	伊万里	杵藤	計	前週	全国 (第6週)
		インフルエンザ (39)	インフルエンザ (鳥インフルエンザを除く)	132 10.15	55 11.00	173 24.71	85 17.00	149 16.56	594 15.23
小児科 (23)	RSウイルス感染症	2 0.25	1 0.33	8 2.00	6 2.00	9 1.80	26 1.13	46 2.00	1,885 0.60
	咽頭結膜熱			3 0.75	1 0.33		4 0.17	6 0.26	984 0.31
	A群溶血性レンサ球菌咽頭炎	9 1.13	18 6.00	5 1.25	7 2.33	2 0.40	41 1.78	51 2.22	8,116 2.57
	感染性胃腸炎	32 4.00	21 7.00	35 8.75	12 4.00	88 17.60	188 8.17	168 7.30	22,786 7.22
	水痘	3 0.38	1 0.33	2 0.50		2 0.40	8 0.35	23 1.00	1,598 0.51
	手足口病	7 0.88	21 7.00		2 0.67	7 1.40	37 1.61	28 1.22	1,183 0.37
	伝染性紅斑			1 0.25		1 0.20	2 0.09	13 0.57	1,096 0.35
	突発性発しん	3 0.38	6 2.00	3 0.75	5 1.67		17 0.74	10 0.43	1,250 0.40
	百日咳								41 0.01
	ヘルパンギーナ								69 0.02
	流行性耳下腺炎	3 0.38	4 1.33	7 1.75	31 10.33	1 0.20	46 2.00	35 1.52	726 0.23
眼科 (4)	急性出血性結膜炎								4 0.01
	流行性角結膜炎	1 0.50					1 0.25		244 0.36
基幹 (6)	細菌性髄膜炎	1 0.50					1 0.17		5 0.01
	無菌性髄膜炎								12 0.03
	マイコプラズマ肺炎				1 1.00		1 0.17	3 0.50	92 0.20
	クラミジア肺炎 (オウム病を除く)								10 0.02
	感染性胃腸炎 (ロタウイルスに限る)		1 1.00			3 3.00	4 0.67	7 1.17	71 0.15

※インフルエンザは、小児科定点+内科定点。

※細字は定点当たり患者数

◆佐賀県感染症発生動向調査(定点報告:五類感染症)

平成27年第7週 平成27年2月9日(月)～平成27年2月15日(日)

インフルエンザ 定点	インフルエ ンザ(鳥イ ンフルエン ザを除く)	小児科 定点	RSウイル ス感染症	咽頭結膜 熱	A群溶血 性レンサ 球菌咽頭 炎	感染性胃 腸炎	水痘	手足口病	伝染性紅 斑	突発性発 しん	百日咳	ヘルパン ギーナ	流行性耳 下腺炎	眼科・基幹 定点	急性出血 性結膜炎	流行性角 結膜炎	細菌性髄 膜炎	無菌性髄 膜炎	マイコプラ ズマ肺炎	クラミジア 肺炎(オウ ム病を除 く)	感染性 胃腸炎 (ロタウイル スに限る)	
0～5ヶ月	5	0～5ヶ月	3					1						0～5ヶ月								
6～11ヶ月	9	6～11ヶ月	4			13		1		2				6～11ヶ月								
1歳	25	1歳	13	1		48	2	17		14				3	1歳							3
2歳	31	2歳	5			20	1	6		1				9	2歳							
3歳	32	3歳	1	1	4	17	3	6						8	3歳							
4歳	42	4歳		2	6	16		2						9	4歳					1		1
5歳	37	5歳			8	14		2	1					6	5歳							
6歳	51	6歳			9	10	1	1	1					5	6歳							
7歳	49	7歳			5	8								3	7歳							
8歳	32	8歳			1	6									8歳							
9歳	42	9歳			2	8									9歳							
10歳～14歳	103	10歳～14歳			5	14	1	1						3	10歳～14歳							
15歳～19歳	17	15歳～19歳			1	2									15歳～19歳							
20歳～29歳	15	20歳以上				12									20歳～29歳							
30歳～39歳	31														30歳～39歳							
40歳～49歳	23														40歳～49歳		1					
50歳～59歳	20														50歳～59歳							
60歳～69歳	12														60歳～69歳			1				
70歳～79歳	8														70歳以上							
80歳以上	10																					
合計	594	合計	26	4	41	188	8	37	2	17				46	合計		1	1		1		4
前期計	952	前期計	46	6	51	168	23	28	13	10				35	前期計					3		7
当期間/前	0.62	当期間/前	0.57	0.67	0.8	1.12	0.35	1.32	0.15	1.7	***	***	1.31	当期間/前	***	***	***	***	0.33	***	0.57	
増減数	-358	増減数	-20	-2	-10	20	-15	9	-11	7				11	増減数		1	1		-2		-3

***は前期計が"0"のとき

佐賀県感染症発生動向調査週報

<http://www.kansen.pref.saga.jp>

佐賀県感染症情報センター

◆全数届出の感染症(佐賀県)

平成27年第7週

平成27年2月9日(月)～平成27年2月15日(日)

疾病名	結核 (二類感染症)		
患者 (住所又は所在地)	1名:40歳代女性 (佐賀中部保健福祉事務所管内)	1名:70歳代女性 (唐津保健福祉事務所管内)	1名:80歳代女性 (杵藤保健福祉事務所管内)
感染原因・感染経路	不明		
無症状病原体保有者	2名		
平成27年届出累計	16名(今週5名)		
平成26年	同期累計	25名	
	届出累計	168名	

疾病名	クロイツフェルト・ヤコブ病 *1 (五類感染症)	侵襲性肺炎球菌感染症 (五類感染症)
患者 (住所又は所在地)	1名:60歳代男性 (佐賀中部保健福祉事務所管内)	1名:60歳代男性 (佐賀中部保健福祉事務所管内)
感染原因・感染経路	不明	
平成27年届出累計	1名(今週1名)	5名(今週1名)
平成26年	同期累計	3名
	届出累計	8名

*1 クロイツフェルト・ヤコブ病について詳しくは、国立感染症研究所のホームページを御覧ください。

<http://www.nih.go.jp/niid/ja/kansennohanashi/397-cjd-intro.html>

◆佐賀県感染症発生動向調査(定点報告:五類感染症月報分)

平成27年1月

[患者数:人]

	STD 定点数	性器クラミジア		性器ヘルペス		尖圭コンジローマ		淋菌感染症		合計		基幹 定点数	メチシ リン耐 性黄色 ブドウ 球菌感 染症	ペニシ リン耐 性肺炎 球菌感 染症	薬剤耐 性アシ ネクト 菌感 染症	薬剤耐 性緑膿 菌感 染症	合計	
		男	女	男	女	男	女	男	女	男	女							
佐賀中部	3	5	1		2	1		4		10	3	2						
鳥栖	1	1								1		1						
唐津	1		3								3	1						
伊万里	1	3		1				2		6		1						
杵藤	1											1						
合計	7	9	4	1	2	1		6		17	6	6	17					17
前期計		11	6		4			9		20	10		25					25
当期間/前期		0.82	0.67	***	0.5	***	***	0.67	***	0.85	0.6		0.68	***	***	***		0.68
増減数		-2	-2	1	-2	1		-3		-3	-4		-8					-8

[定点当たり患者数:人/定点]

	STD 定点数	性器クラミジア		性器ヘルペス		尖圭コンジローマ		淋菌感染症		合計		基幹 定点数	メチシ リン耐 性黄色 ブドウ 球菌感 染症	ペニシ リン耐 性肺炎 球菌感 染症	薬剤耐 性アシ ネクト 菌感 染症	薬剤耐 性緑膿 菌感 染症	合計	
		男	女	男	女	男	女	男	女	男	女							
佐賀中部	3	1.67	0.33		0.67	0.33		1.33		3.33	1	2						
鳥栖	1	1								1		1						
唐津	1		3								3	1						
伊万里	1	3		1				2		6		1						
杵藤	1											1						
合計	7	1.29	0.57	0.14	0.29	0.14		0.86		2.43	0.86	6	2.83					2.83
全国前月	961	0.86	0.99	0.25	0.44	0.22	0.17	0.59	0.15	1.92	1.75	472	2.93	0.42		0.03		3.38

[年齢階層別患者数:人]

	STD	性器クラミジア		性器ヘルペス		尖圭コンジローマ		淋菌感染症		合計		基幹	メチシ リン耐 性黄色 ブドウ 球菌感 染症	ペニシ リン耐 性肺炎 球菌感 染症	薬剤耐 性アシ ネクト 菌感 染症	薬剤耐 性緑膿 菌感 染症	合計	
		男	女	男	女	男	女	男	女	男	女							
0歳																		
1歳～4歳													1					1
5歳～9歳																		
10歳～14歳																		
15歳～19歳		2						1		3								
20歳～24歳			1					1		1	1							
25歳～29歳		2	2			1				3	2							
30歳～34歳		1			1			1		2	1							
35歳～39歳		3						1		4								
40歳～44歳			1								1							
45歳～49歳		1						2		3								
50歳～54歳																		
55歳～59歳					1						1		2					2
60歳～64歳													1					1
65歳～69歳				1						1								
70歳以上													13					13
合計		9	4	1	2	1		6		17	6		17					17
前期計		11	6		4			9		20	10		25					25
当期間/前期		0.82	0.67	***	0.5	***	***	0.67	***	0.85	0.6		0.68	***	***	***		0.68
増減数		-2	-2	1	-2	1		-3		-3	-4		-8					-8

***は前期計が"0"のとき