

# 佐賀県感染症発生動向調査週報

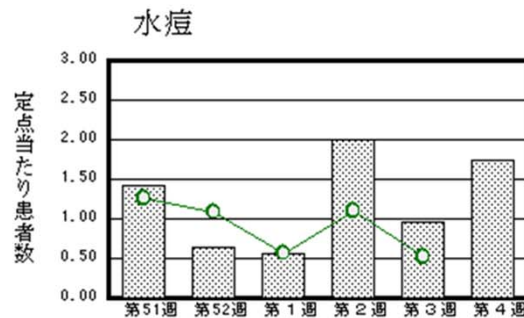
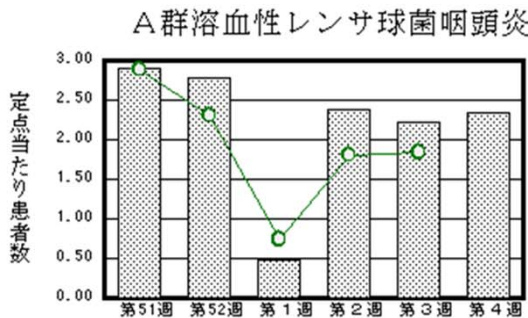
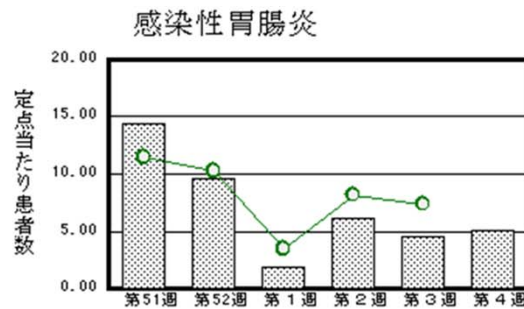
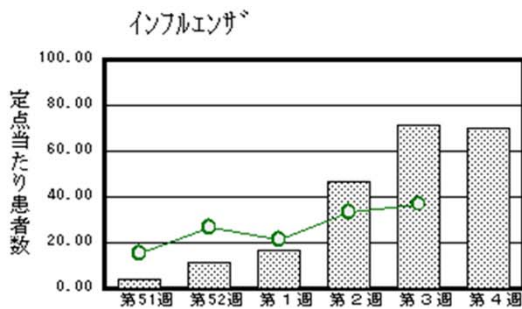
平成27年第4週 平成27年1月19日(月)～平成27年1月25日(日)

<http://www.kansen.pref.saga.jp>

佐賀県感染症情報センター

## ◆注目疾患の動向

- 【報告数の多い疾患】① インフルエンザ(2,731名) ② 感染性胃腸炎(116名)  
 ③ A群溶血性レンサ球菌咽頭炎(54名) ④ 水痘(40名) ⑤ RSウイルス感染症(36名)
- 【インフルエンザ】患者報告数は横ばい(2,778名→2,731名:A型2,674名\*、B型18名\*、型不明39名)で、定点当たりの患者報告数は70.03となり、流行発生警報は継続中です。学級閉鎖等の報告が多い状況が続いています。日頃から十分な睡眠とバランスのよい食事を心がけ、手洗い等の感染予防に努めましょう。また、咳や発熱等の症状がある場合は、早めに医療機関を受診しましょう。詳しくは佐賀県感染症情報センターのホームページを御覧ください。  
<http://www.kansen.pref.saga.jp/influenza/influenza.html> \*迅速診断キットによる
- 【腸管出血性大腸菌感染症】1件2名(O26)の報告がありました。手洗いや食材の十分な加熱等を心がけ予防に努めましょう。詳しくは佐賀県感染症情報センターのホームページを御覧ください。  
<http://kansen.pref.saga.jp/kakotopics/kakotopics/o157.1008/1570705.html>



※棒グラフは佐賀県、折れ線グラフは全国の数値を表しています。

◎各疾患の動向グラフについては佐賀県感染症情報センターのホームページを御覧ください。 <http://www.kansen.pref.saga.jp>

## ◆全国版感染症週報(IDWR) 2015年第1週号(12月29日～1月4日)第2週号(1月5日～1月11日)要点

・ 発生動向総覧	<第1・2週> インフルエンザの定点当たり報告数は第1週は減少したが第2週は増加し、過去5年間の同時期と比較してかなり多い/その他最新動向
・ 注目すべき感染症	<今週は該当記事はありません>
・ 感染症関連情報	病原体情報(分離・検出情報)/海外感染症情報/その他
・ 速報	<今週は該当記事はありません>
・ 読者のコーナー	<今週は該当記事はありません>

※詳細は国立感染症研究所感染症疫学センターのホームページを御覧ください。

<http://www.nih.go.jp/niid/ja/from-idsc.html>

# 佐賀県感染症発生動向調査週報

<http://www.kansen.pref.saga.jp>

佐賀県感染症情報センター

## ◆全数届出の感染症(佐賀県)

平成27年第4週 平成27年1月19日(月)～平成27年1月25日(日)

疾病名	結核 (二類感染症)		腸管出血性大腸菌感染症 (三類感染症)	破傷風*2 (五類感染症)
患者 (住所又は所在地)	1名:90歳代男性 (佐賀中部保健福祉事務所管内)	1名:80歳代男性 (杵藤保健福祉事務所管内)	1名:20歳代男性 (佐賀中部保健福祉事務所管内)	1名:60歳代男性 (佐賀中部保健福祉事務所管内)
感染原因・感染経路	不明		不明	創傷感染
無症状病原体保有者	1名		1名	
平成27年届出累計	9名(今週3名)		3名(今週2名)	1名(今週1名)
平成26年	同期累計	11名	1名	0名
	届出累計	168名 *1	54名	0名

\*1 平成26年第17週と第31週に届出のあった2名が取消となったため、累計が減っています。

\*2 破傷風に関して詳しくは、国立感染症研究所感染症の「破傷風とは」を御覧ください。

<http://www.nih.go.jp/niid/ja/encyclopedia/392-encyclopedia/466-tetanus-info.html>

## ◆佐賀県感染症発生動向調査

[定点報告:五類感染症(週報分)]

平成27年第4週 平成27年1月19日(月)～平成27年1月25日(日)

定点種別 (定点数)	管轄保健福祉 事務所 病名	佐賀中部	鳥栖	唐津	伊万里	杵藤	計	前週	全国 (第3週)
		インフルエンザ (39)	943 72.54	415 83.00	500 71.43	298 59.60	575 63.89	2,731 70.03	2,778 71.23
小児科 (23)	RSウイルス感染症	3 0.38	6 2.00	13 3.25	6 2.00	8 1.60	36 1.57	39 1.70	2,181 0.69
	咽頭結膜熱		2 0.67	4 1.00		1 0.20	7 0.30	6 0.26	721 0.23
	A群溶血性レンサ球菌咽頭炎	5 0.63	17 5.67	13 3.25	15 5.00	4 0.80	54 2.35	51 2.22	5,797 1.84
	感染性胃腸炎	28 3.50	22 7.33	9 2.25	18 6.00	39 7.80	116 5.04	104 4.52	23,339 7.39
	水痘	8 1.00	5 1.67	8 2.00	3 1.00	16 3.20	40 1.74	22 0.96	1,630 0.52
	手足口病	3 0.38	4 1.33		6 2.00	14 2.80	27 1.17	17 0.74	730 0.23
	伝染性紅斑				2 0.67	11 2.20	13 0.57	13 0.57	1,371 0.43
	突発性発しん	3 0.38	7 2.33	2 0.50	4 1.33	2 0.40	18 0.78	20 0.87	1,312 0.42
	百日咳								23 0.01
	ヘルパンギーナ								61 0.02
	流行性耳下腺炎	4 0.50	10 3.33	1 0.25	13 4.33		28 1.22	20 0.87	828 0.26
眼科 (4)	急性出血性結膜炎								10 0.01
	流行性角結膜炎							1 0.25	315 0.46
基幹 (6)	細菌性髄膜炎								9 0.02
	無菌性髄膜炎								12 0.03
	マイコプラズマ肺炎				1 1.00		1 0.17	4 0.67	128 0.27
	クラミジア肺炎 (オウム病を除く)								2 0.00
	感染性胃腸炎 (ロタウイルスに限る)							1 0.17	68 0.14

※インフルエンザは、小児科定点+内科定点。

※細字は定点当たり患者数

## ◆佐賀県感染症発生動向調査(定点報告:五類感染症)

平成27年第4週 平成27年1月19日(月)～平成27年1月25日(日)

インフルエンザ 定点	インフル エンザ(鳥イ ンフルエン ザを除く)	小児科 定点	RSウイル ス感染症	咽頭結膜 熱	A群溶血 性レンサ 球菌咽頭 炎	感染性胃 腸炎	水痘	手足口病	伝染性紅 斑	突発性発 しん	百日咳	ヘルパン ギーナ	流行性耳 下腺炎	眼科・基幹 定点	急性出血 性結膜炎	流行性角 結膜炎	細菌性髄 膜炎	無菌性髄 膜炎	マイコプラ ズマ肺炎	クラミジア 肺炎(オウ ム病を除 く)	感染性 胃腸炎 (ロタウイル スに限る)	
0～5ヶ月	9	0～5ヶ月	3				2			1				0～5ヶ月								
6～11ヶ月	24	6～11ヶ月	5	1	1	5	1	2		8				6～11ヶ月								
1歳	110	1歳	15		8	22	9	17		9				1歳								
2歳	108	2歳	5	1	5	18	8	5	1					2歳								
3歳	111	3歳	4	1	3	9	7		1					3歳								
4歳	154	4歳	4	1	7	8	4	1	1					4歳								
5歳	177	5歳		2	7	7	2	1	3					5歳								
6歳	171	6歳		1	9	10	4							6歳								
7歳	198	7歳			4	3			2					7歳								
8歳	199	8歳			1	5	1	1	1					8歳								
9歳	133	9歳			6	4	1		1					9歳								
10歳～14歳	533	10歳～14歳			3	16			3					10歳～14歳								
15歳～19歳	121	15歳～19歳				3								15歳～19歳								
20歳～29歳	99	20歳以上				6	1							20歳～29歳						1		
30歳～39歳	165													30歳～39歳								
40歳～49歳	128													40歳～49歳								
50歳～59歳	108													50歳～59歳								
60歳～69歳	85													60歳～69歳								
70歳～79歳	46													70歳以上								
80歳以上	52																					
合計	2,731	合計	36	7	54	116	40	27	13	18			28	合計						1		
前期計	2,778	前期計	39	6	51	104	22	17	13	20			20	前期計		1				4		1
当期間/前	0.98	当期間/前	0.92	1.17	1.06	1.12	1.82	1.59	1	0.9	***	***	1.4	当期間/前	***		***	***	0.25	***		
増減数	-47	増減数	-3	1	3	12	18	10		-2			8	増減数		-1				-3		-1

\*\*\*は前期計が"0"のとき

◆佐賀県感染症発生動向調査(全数届出:一～五類感染症及び指定感染症)

平成27年第4週 平成27年1月19日(月)～平成27年1月25日(日)

Table with columns for 週 (Week), 期間 (Period), 一類 (Class 1), 二類 (Class 2), 三類 (Class 3), 四類 (Class 4), and 五類 (Class 5). It contains a grid for recording infectious disease cases.

\*1) 重症急性呼吸器症候群については、病原体がコロナウイルス属SARSコロナウイルスであるものに限る。... \*2) 重症急性呼吸器症候群(MERS)、鳥インフルエンザ(H5N1)は、二類感染症になりました。