

# 佐賀県感染症発生動向調査週報

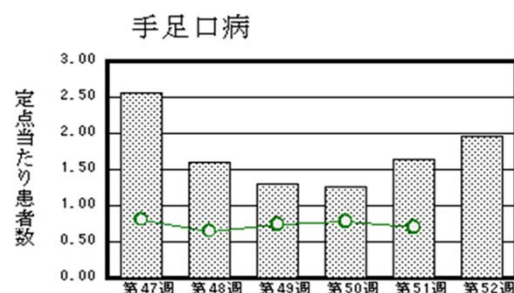
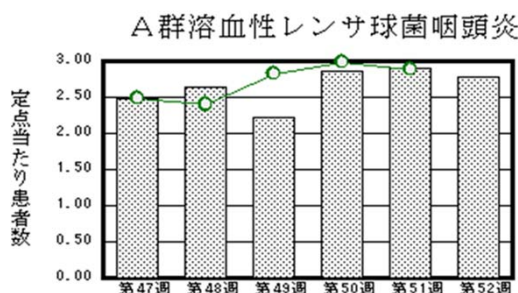
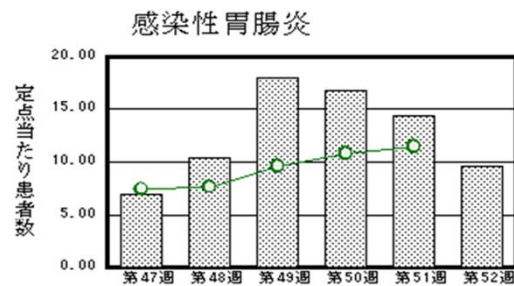
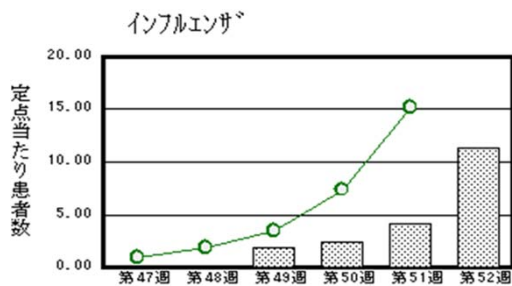
平成26年第52週 平成26年12月22日(月)～平成26年12月28日(日)

<http://www.kansen.pref.saga.jp>

佐賀県感染症情報センター

## ◆注目疾患の動向

- 【報告数の多い疾患】① インフルエンザ(443名) ② 感染性胃腸炎(220名)  
 ③ A群溶血性レンサ球菌咽頭炎(64名) ④ 手足口病(45名) ⑤ RSウイルス感染症(28名)
- 【インフルエンザ】患者報告数は増加(163名→443名:A型432名\*、B型4名\*、型不明7名)し、定点当たりの患者報告数は11.36となりました。流行発生注意報の基準値10を超えたことから、県は注意報を発表しました。咳や発熱等の症状がある場合は、早めに医療機関を受診しましょう。また、日頃から十分な睡眠とバランスのよい食事を心がけ、手洗い等の感染予防に努めましょう。詳しくは佐賀県感染症情報センターのホームページを御覧ください。\*迅速診断キットによる  
<http://www.kansen.pref.saga.jp/influenza/influenza.html>
- 【感染性胃腸炎】患者報告数は減少(332名→220名)し、定点当たりの患者報告数は9.57となりました。手洗いや食材の十分な加熱等を心がけ予防に努めましょう。詳しくは佐賀県感染症情報センターのホームページを御覧ください。  
<http://kansen.pref.saga.jp/kakotopics/kakotopics/kansennseihp0912/tem.html>



※棒グラフは佐賀県、折れ線グラフは全国の数値を表しています。

◎各疾患の動向グラフについては佐賀県感染症情報センターのホームページを御覧ください。 <http://www.kansen.pref.saga.jp>

## ◆全国版感染症週報(IDWR)

2014年第50週号(12月8日～12月14日)要点

・ 発生動向総覧	<第50週>A群溶血性レンサ球菌咽頭炎の定点当たり報告数は2週連続で増加し、過去5年間の同時期と比較してやや多い/その他最新動向 <11月>性感染症・薬剤耐性菌感染症について
・ 注目すべき感染症	<今週は該当記事はありません>
・ 感染症関連情報	病原体情報(速報記事、分離・検出情報)/海外感染症情報
・ 速報	<今週は該当記事はありません>
・ 読者のコーナー	<今週は該当記事はありません>

※詳細は国立感染症研究所感染症疫学センターのホームページを御覧ください。

<http://www.nih.go.jp/niid/ja/from-idsc.html>

## ◆全数届出の感染症(佐賀県)

## 別紙参照

## ◆佐賀県感染症発生動向調査

〔定点報告:五類感染症(週報分)〕

平成26年第52週

平成26年12月22日(月)～平成26年12月28日(日)

定点種別 (定点数)	管轄保健福祉 事務所 病名	佐賀中部	鳥栖	唐津	伊万里	杵藤	計	前週	全国 (第51週)	
インフルエンザ (39)	インフルエンザ (鳥インフルエンザを除く)	135 10.38	88 17.60	31 4.43	108 21.60	81 9.00	443 11.36	163 4.18	74,752 15.17	
小児科 (23)	RSウイルス感染症	7 0.88	8 2.67	3 0.75	1 0.33	9 1.80	28 1.22	23 1.00	7,491 2.38	
	咽頭結膜熱			6 1.50	6 2.00	2 0.40	14 0.61	17 0.74	2,042 0.65	
	A群溶血性レンサ球菌咽頭炎	10 1.25	18 6.00	11 2.75	15 5.00	10 2.00	64 2.78	67 2.91	9,082 2.89	
	感染性胃腸炎	57 7.13	46 15.33	26 6.50	29 9.67	62 12.40	220 9.57	332 14.43	36,116 11.49	
	水痘	4 0.50	3 1.00	2 0.50		6 1.20	15 0.65	33 1.43	3,969 1.26	
	手足口病	10 1.25		17 4.25	13 4.33	5 1.00	45 1.96	38 1.65	2,208 0.70	
	伝染性紅斑			1 0.25	1 0.33	8 1.60	10 0.43	7 0.30	1,123 0.36	
	突発性発しん	3 0.38	3 1.00	3 0.75	4 1.33	1 0.20	14 0.61	15 0.65	1,367 0.44	
	百日咳	1 0.13					1 0.04	2 0.09	37 0.01	
	ヘルパンギーナ		2 0.67				2 0.40	4 0.17	181 0.06	
	流行性耳下腺炎	5 0.63	3 1.00			13 4.33	21 0.91	41 1.78	1,008 0.32	
眼科 (4)	急性出血性結膜炎								8 0.01	
	流行性角結膜炎								366 0.54	
基幹 (6)	細菌性髄膜炎								5 0.01	
	無菌性髄膜炎								12 0.03	
	マイコプラズマ肺炎	2 1.00				1 1.00	3 0.50	1 0.17	146 0.31	
	クラミジア肺炎 (オウム病を除く)								7 0.01	
	感染性胃腸炎 (ロタウイルスに限る)		2 2.00	1 1.00			3 0.50		42 0.09	

※インフルエンザは、小児科定点+内科定点。

※細字は定点当たり患者数

## ◆佐賀県感染症発生動向調査(定点報告:五類感染症)

平成26年第52週 平成26年12月22日(月)～平成26年12月28日(日)

インフルエンザ 定点	インフルエ ンザ(鳥イ ンフルエン ザを除く)	小児科 定点	RSウイル ス感染症	咽頭結膜 熱	A群溶血 性レンサ 球菌咽頭 炎	感染性胃 腸炎	水痘	手足口病	伝染性紅 斑	突発性発 しん	百日咳	ヘルパン ギーナ	流行性耳 下腺炎	眼科・基幹 定点	急性出血 性結膜炎	流行性角 結膜炎	細菌性髄 膜炎	無菌性髄 膜炎	マイコプラ ズマ肺炎	クラミジア 肺炎(オウ ム病を除 く)	感染性 胃腸炎 (ロタウイル スに限る)	
0～5ヶ月		0～5ヶ月	3			2	1			1				0～5ヶ月								
6～11ヶ月	2	6～11ヶ月	10	2		9				10				6～11ヶ月								
1歳	11	1歳	10	5		48		11		3		2		1歳								1
2歳	11	2歳	1	2	4	38	2	11	2			1	1	2歳								
3歳	9	3歳	2		3	20	2	10					8	3歳								
4歳	18	4歳	2	3	9	26	3	4	1		1	1	4	4歳								
5歳	17	5歳		1	14	11	4	4	1				4	5歳								
6歳	22	6歳		1	10	7	1	3	3				1	6歳								
7歳	32	7歳			8	4		2	1				2	7歳								
8歳	34	8歳			7	4			1					8歳								
9歳	14	9歳			6	7	1		1					9歳								
10歳～14歳	116	10歳～14歳			2	17							1	10歳～14歳						1		
15歳～19歳	26	15歳～19歳				3	1							15歳～19歳								
20歳～29歳	31	20歳以上			1	24								20歳～29歳								
30歳～39歳	33													30歳～39歳							1	
40歳～49歳	30													40歳～49歳								1
50歳～59歳	11													50歳～59歳								1
60歳～69歳	7													60歳～69歳								
70歳～79歳	7													70歳以上							1	
80歳以上	12																					
合計	443	合計	28	14	64	220	15	45	10	14	1	4	21	合計							3	3
前期計	163	前期計	23	17	67	332	33	38	7	15	2	1	41	前期計							1	
当期間/前	2.72	当期間/前	1.22	0.82	0.96	0.66	0.45	1.18	1.43	0.93	0.5	4	0.51	当期間/前	***	***	***	***		3	***	***
増減数	280	増減数	5	-3	-3	-112	-18	7	3	-1	-1	3	-20	増減数						2		3

\*\*\*は前期計が"0"のとき



# 佐賀県感染症発生動向調査週報

<http://www.kansen.pref.saga.jp>

佐賀県感染症情報センター

## ◆全数届出の感染症(佐賀県)

平成26年第**52**週

平成26年12月22日(月)～平成26年12月28日(日)

疾病名	結核 (二類感染症)			
患者 (住所又は所在地)	2名:80歳代男性 (佐賀中部保健福祉事務所管内)	1名:30歳代女性 (唐津保健福祉事務所管内)	1名:80歳代女性 (伊万里保健福祉事務所管内)	1名:90歳代男性 (杵藤保健福祉事務所管内)
感染原因・感染経路	不明			
無症状病原体保有者	1名			
平成26年届出累計	170名 *1 (今週6名)			
平成25年	同期累計	202名		
	届出累計	202名		

\*1 第50週に届け出があった1名が取消となったため、累計が減っています。

疾病名	アメーバ赤痢 (五類感染症)	カルバペネム耐性腸内細菌科 細菌感染症 (五類感染症)	劇症型溶血性レンサ球菌感染症 (五類感染症)	侵襲性肺炎球菌感染症 (五類感染症)
患者 (住所又は所在地)	1名:60歳代男性 ( - )	1名:80歳代女性 (唐津保健福祉事務所管内)	1名:80歳代男性 *3 (佐賀中部保健福祉事務所管内)	2名:60歳代男性、 80歳代男性 *4 (佐賀中部保健福祉事務所管内)
感染原因・感染経路	不明	不明	不明	不明
平成26年届出累計	6名(今週1名)	4名(今週1名)	1名(今週1名)	8名(今週2名)
平成25年	同期累計	4名	1名	5名 *5
	届出累計	4名	1名 *2	5名 *5

\*2 平成26年9月19日の法改正により追加されました。

\*3 診断週は第43週です。

\*4 診断週は第51週、第50週です。

\*5 省令改正により平成25年4月1日からの累計です。