

佐賀県感染症発生動向調査週報・月報

平成26年第50週 平成26年12月8日(月)～平成26年12月14日(日)

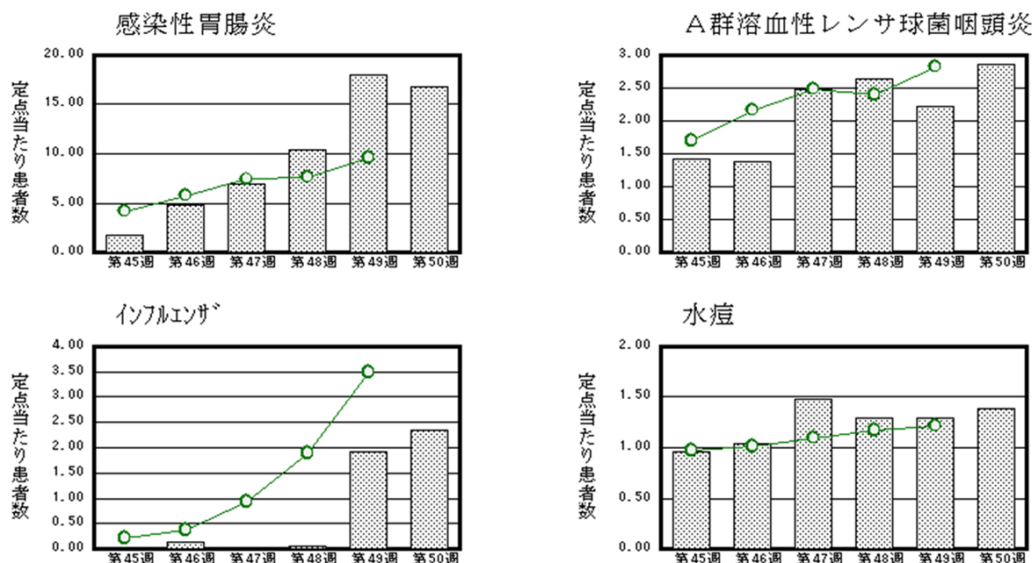
平成26年11月 平成26年11月1日(土)～平成26年11月30日(日)

<http://www.kansen.pref.saga.jp>

佐賀県感染症情報センター

◆注目疾患の動向

- 【報告数の多い疾患】① 感染性胃腸炎(385名) ② インフルエンザ(92名)
 ③ A群溶血性レンサ球菌咽頭炎(66名) ④ 水痘(32名) ⑤ 手足口病(29名)
- 【感染性胃腸炎】患者報告数は減少(414名→385名)し、定点当たりの患者報告数は16.74となりましたが、全国に比べて多い状況です。特に鳥栖保健福祉事務所管内で多く報告されています。また、医療機関から衛生薬業センターへ提供された検体から、ノロウイルス(GⅡ)が検出されました。手洗いや食材の十分な加熱等を心がけ予防に努めましょう。詳しくは佐賀県感染症情報センターのホームページを御覧ください。
<http://kansen.pref.saga.jp/kakotopics/kakotopics/kanssensseihp0912/tem.html>
- 【インフルエンザ】患者報告数は増加(75名→92名:A型92名*)し、定点当たりの患者報告数は2.36となりました。日頃から十分な睡眠とバランスのよい食事を心がけ、手洗いや予防接種等の感染予防に努めましょう。詳しくは佐賀県感染症情報センターのホームページを御覧ください。*迅速診断キットによる
<http://www.kansen.pref.saga.jp/influenza/influenza.html>
- 【腸管出血性大腸菌感染症】1件1名(O145)の報告がありました。手洗いや食材の十分な加熱等を心がけ予防に努めましょう。詳しくは佐賀県感染症情報センターのホームページを御覧ください。
<http://kansen.pref.saga.jp/kakotopics/kakotopics/o157.1008/1570705.html>



※棒グラフは佐賀県、折れ線グラフは全国の数値を表しています。

◎各疾患の動向グラフについては佐賀県感染症情報センターのホームページを御覧ください。 <http://www.kansen.pref.saga.jp>

◆全国版感染症週報 (IDWR) 2014年第48週号 (11月24日～11月30日) 要点

・ 発生動向総覧	<第48週> インフルエンザの定点当たり報告数は第43週以降増加が続いている/その他最新動向
・ 注目すべき感染症	<インフルエンザとRSウイルス感染症> 呼吸器ウイルス感染症であるインフルエンザとRSウイルス感染症の感染対策としては、飛沫感染対策としての咳エチケット、接触感染対策としての手洗い等の手指衛生といった対策を徹底することが大事である
・ 病原体情報	病原体情報(速報記事、分離・検出情報)/海外感染症情報
・ 速報	<今週は該当記事はありません>
・ 読者のコーナー	<今週は該当記事はありません>

※詳細は国立感染症研究所感染症疫学センターのホームページを御覧ください。

<http://www.nih.go.jp/niid/ja/from-idsc.html>

◆全数届出の感染症(佐賀県)

別紙参照

◆佐賀県感染症発生動向調査

〔定点報告:五類感染症(週報分)〕

平成26年第50週

平成26年12月8日(月)～平成26年12月14日(日)

定点種別 (定点数)	管轄保健福祉 事務所 病名	佐賀中部	鳥栖	唐津	伊万里	杵藤	計	前週	全国 (第49週)
		インフルエンザ (39)	インフルエンザ (鳥インフルエンザを除く)	12 0.92	8 1.60	1 0.14	12 2.40	59 6.56	92 2.36
小児科 (23)	RSウイルス感染症		6 2.00	4 1.00		1 0.20	11 0.48	5 0.22	6,851 2.18
	咽頭結膜熱	3 0.38		5 1.25	5 1.67		13 0.57	10 0.43	1,946 0.62
	A群溶血性レンサ球菌咽頭炎	9 1.13	26 8.67	10 2.50	12 4.00	9 1.80	66 2.87	51 2.22	8,894 2.83
	感染性胃腸炎	106 13.25	97 32.33	50 12.50	51 17.00	81 16.20	385 16.74	414 18.00	30,326 9.63
	水痘	8 1.00	3 1.00	6 1.50	9 3.00	6 1.20	32 1.39	30 1.30	3,844 1.22
	手足口病	4 0.50	2 0.67	8 2.00	11 3.67	4 0.80	29 1.26	30 1.30	2,333 0.74
	伝染性紅斑				1 0.33	11 2.20	12 0.52	10 0.43	1,025 0.33
	突発性発しん	3 0.38	3 1.00	5 1.25		5 1.00	16 0.70	12 0.52	1,614 0.51
	百日咳								27 0.01
	ヘルパンギーナ		1 0.33			4 0.80	5 0.22	9 0.39	287 0.09
	流行性耳下腺炎	1 0.13	1 0.33	1 0.25	25 8.33		28 1.22	26 1.13	1,044 0.33
眼科 (4)	急性出血性結膜炎								6 0.01
	流行性角結膜炎	1 0.50		1 1.00			2 0.50	2 0.50	410 0.60
基幹 (6)	細菌性髄膜炎		1 1.00				1 0.17		10 0.02
	無菌性髄膜炎								16 0.03
	マイコプラズマ肺炎	1 0.50					1 0.17	1 0.17	199 0.42
	クラミジア肺炎 (オウム病を除く)								5 0.01
	感染性胃腸炎 (ロタウイルスに限る)		5 5.00				5 0.83		20 0.04

※インフルエンザは、小児科定点+内科定点。

※細字は定点当たり患者数

◆佐賀県感染症発生動向調査(定点報告:五類感染症)

平成26年第50週 平成26年12月8日(月)～平成26年12月14日(日)

インフルエンザ 定点	インフルエ ンザ(鳥イ ンフルエン ザを除く)	小児科 定点	RSウイル ス感染症	咽頭結膜 熱	A群溶血 性レンサ 球菌咽頭 炎	感染性胃 腸炎	水痘	手足口病	伝染性紅 斑	突発性発 しん	百日咳	ヘルパン ギーナ	流行性耳 下腺炎	眼科・基幹 定点	急性出血 性結膜炎	流行性角 結膜炎	細菌性髄 膜炎	無菌性髄 膜炎	マイコプラ ズマ肺炎	クラミジア 肺炎(オウ ム病を除 く)	感染性 胃腸炎 (ロタウイル スに限る)	
0～5ヶ月		0～5ヶ月	3		1	3								0～5ヶ月								
6～11ヶ月		6～11ヶ月	1			20	2	1	1	7		1		6～11ヶ月								
1歳	2	1歳	4	7	1	95	6	10		9			1	1歳								
2歳	1	2歳	3	1	3	49	5	4					4	2歳								
3歳	3	3歳		2	5	42	7	6	1			1	2	3歳								
4歳	12	4歳		1	9	31	6	5	5			2	8	4歳								
5歳	5	5歳			11	20	3	2	2			1	2	5歳								
6歳	3	6歳			13	19	3	1	1				5	6歳								
7歳	4	7歳		2	5	13			1				2	7歳								
8歳	4	8歳			4	19							1	8歳								
9歳	6	9歳			7	17								9歳								
10歳～14歳	20	10歳～14歳			7	33			1				3	10歳～14歳					1			
15歳～19歳	2	15歳～19歳				6								15歳～19歳		1						
20歳～29歳	5	20歳以上				18								20歳～29歳								
30歳～39歳	8													30歳～39歳								2
40歳～49歳	5													40歳～49歳			1					2
50歳～59歳	1													50歳～59歳		1						
60歳～69歳	1													60歳～69歳								1
70歳～79歳	5													70歳以上								
80歳以上	5																					
合計	92	合計	11	13	66	385	32	29	12	16		5	28	合計		2	1		1			5
前期計	75	前期計	5	10	51	414	30	30	10	12		9	26	前期計		2			1			
当期間/前	1.23	当期間/前	2.2	1.3	1.29	0.93	1.07	0.97	1.2	1.33	***	0.56	1.08	当期間/前	***	1	***	***	1	***	***	
増減数	17	増減数	6	3	15	-29	2	-1	2	4		-4	2	増減数			1					5

***は前期計が"0"のとき

佐賀県感染症発生動向調査週報

<http://www.kansen.pref.saga.jp>

佐賀県感染症情報センター

◆全数届出の感染症(佐賀県) 平成26年第50週 平成26年12月8日(月)～平成26年12月14日(日)

疾病名		結核 (二類感染症)			
患者 (住所又は所在地)		1名:80歳代男性 <small>(佐賀中部保健福祉事務所管内)</small>	1名:30歳代女性 <small>(唐津保健福祉事務所管内)</small>	1名:60歳代女性 <small>(伊万里保健福祉事務所管内)</small>	1名:70歳代女性 <small>(杵藤保健福祉事務所管内)</small>
無症状病原体保有者		0名			
感染原因・感染経路		不明			
平成26年届出累計		162名(今週4名)			
平成25年	同期累計	195名			
	届出累計	202名			

疾病名		腸管出血性大腸菌 (三類感染症)	後天性免疫不全症候群 (五類感染症)
患者 (住所又は所在地)		1名:20歳代男性 <small>(佐賀中部保健福祉事務所管内)</small>	
無症状病原体保有者		0名	1名
感染原因・感染経路		不明	不明
平成26年届出累計		53名(今週1名)	5名(今週1名)
平成25年	同期累計	68名	7名
	届出累計	69名	7名

◆佐賀県感染症発生動向調査(定点報告:五類感染症月報分)

平成26年11月

[患者数:人]

	STD 定点数	性器クラミジア		性器ヘルペス		尖圭コンジローマ		淋菌感染症		合計		基幹 定点数	メチシ リン耐 性黄色 ブドウ 球菌感 染症	ペニシ リン耐 性肺炎 球菌感 染症	薬剤耐 性アシ ネクター 感染症	薬剤耐 性緑膿 菌感 染症	合計	
		男	女	男	女	男	女	男	女	男	女							
佐賀中部	3	4	1		4			5		9	5	2						
鳥栖	1	1								1		1						
唐津	1		2		3						5	1						
伊万里	1	3								3		1						
杵藤	1										1							
合計	7	8	3		7			5		13	10	6	22					22
前期計		14	4	5	5	1	1	14	1	34	11		16				1	17
当期間/前期		0.57	0.75		1.4			0.36		0.38	0.91		1.38	***	***		0	1.29
増減数		-6	-1	-5	2	-1	-1	-9	-1	-21	-1		6				-1	5

[定点当たり患者数:人/定点]

	STD 定点数	性器クラミジア		性器ヘルペス		尖圭コンジローマ		淋菌感染症		合計		基幹 定点数	メチシ リン耐 性黄色 ブドウ 球菌感 染症	ペニシ リン耐 性肺炎 球菌感 染症	薬剤耐 性アシ ネクター 感染症	薬剤耐 性緑膿 菌感 染症	合計	
		男	女	男	女	男	女	男	女	男	女							
佐賀中部	3	1.33	0.33		1.33			1.67		3	1.67	2						
鳥栖	1	1								1		1						
唐津	1		2		3						5	1						
伊万里	1	3								3		1						
杵藤	1										1							
合計	7	1.14	0.43		1			0.71		1.86	1.43	6	3.67					3.67
全国前月	965	1.08	1.19	0.29	0.48	0.3	0.2	0.67	0.21	2.34	2.08	471	3.03	0.38			0.04	3.45

[年齢階層別患者数:人]

	STD	性器クラミジア		性器ヘルペス		尖圭コンジローマ		淋菌感染症		合計		基幹	メチシ リン耐 性黄色 ブドウ 球菌感 染症	ペニシ リン耐 性肺炎 球菌感 染症	薬剤耐 性アシ ネクター 感染症	薬剤耐 性緑膿 菌感 染症	合計	
		男	女	男	女	男	女	男	女	男	女							
0歳													1					1
1歳～4歳																		
5歳～9歳																		
10歳～14歳																		
15歳～19歳		1	1							1	1							
20歳～24歳		2	2		3			1		3	5							
25歳～29歳		1			2			1		2	2							
30歳～34歳																		
35歳～39歳								1		1								
40歳～44歳		2			1			1		3	1							
45歳～49歳								1		1								
50歳～54歳		1			1					1	1		1					1
55歳～59歳													3					3
60歳～64歳		1								1								
65歳～69歳													2					2
70歳以上													15					15
合計		8	3		7			5		13	10		22					22
前期計		14	4	5	5	1	1	14	1	34	11		16				1	17
当期間/前期		0.57	0.75		1.4			0.36		0.38	0.91		1.38	***	***		0	1.29
増減数		-6	-1	-5	2	-1	-1	-9	-1	-21	-1		6				-1	5

***は前期計が"0"のとき