

# 佐賀県感染症発生動向調査週報

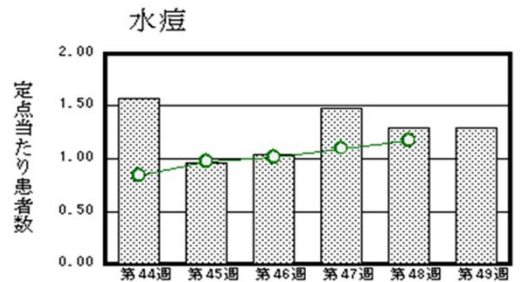
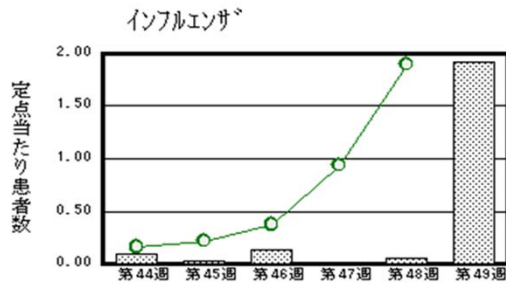
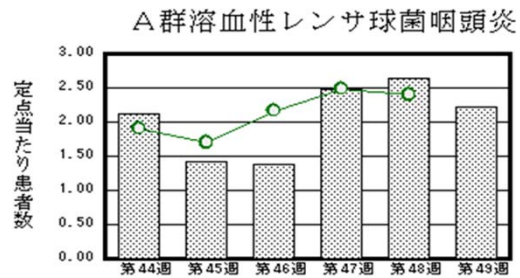
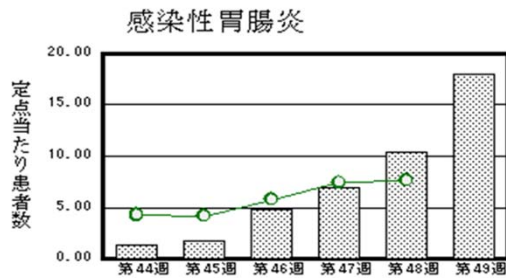
平成26年第49週 平成26年12月1日(月)～平成26年12月7日(日)

<http://www.kansen.pref.saga.jp>

佐賀県感染症情報センター

## ◆注目疾患の動向

- 1 【報告数の多い疾患】 ① 感染性胃腸炎(414名) ② インフルエンザ<sup>\*</sup>(75名)  
 ③ A群溶血性レンサ球菌咽頭炎(51名) ④ 水痘(30名)、手足口病(30名)
- 2 【感染性胃腸炎】患者報告数は増加(238名→414名)し、定点当たりの患者報告数は18.00となりました。鳥栖および唐津保健福祉事務所管内で多く報告されています。手洗いや食材の十分な加熱等を心がけ予防に努めましょう。詳しくは佐賀県感染症情報センターのホームページを御覧ください。  
<http://kansen.pref.saga.jp/kakotopics/kakotopics/kansennenseihp0912/tem.html>
- 3 【インフルエンザ】患者報告数は増加(2名→75名:A型75名\*)し、定点当たりの患者報告数は1.92となりました。流行開始の目安としている1.0を上回り、インフルエンザの流行期に入りました。また、医療機関より衛生薬業センターへ提供された検体から、インフルエンザウイルスA(H3)香港型が検出されました。日頃から十分な睡眠とバランスのよい食事を心がけ、手洗いや予防接種等の感染予防に努めましょう。詳しくは佐賀県感染症情報センターのホームページを御覧ください。 \*迅速診断キットによる  
<http://www.kansen.pref.saga.jp/influenza/influenza.html>



※棒グラフは佐賀県、折れ線グラフは全国の数値を表しています。

◎各疾患の動向グラフについては佐賀県感染症情報センターのホームページを御覧ください。 <http://www.kansen.pref.saga.jp>

## ◆全国版感染症週報(IDWR) 2014年第47週号(11月17日～11月23日)要点

・ 発生動向総覧	< 第47週 > インフルエンザの定点当たり報告数は第43週以降増加が続いている／その他最新動向
・ 注目すべき感染症	< 梅毒 2014年における報告数増加と疫学的特徴 > 特に2013年以降に増加傾向の著しい梅毒患者についてMSMが中心である一方で、男性の異性間性的接触による感染の報告数も増加傾向にある
・ 感染症関連情報	病原体情報(速報記事、分離・検出情報)／海外感染症情報／その他
・ 速報	< 今週は該当記事はありません >
・ 読者のコーナー	< 今週は該当記事はありません >

※詳細は国立感染症研究所感染症疫学センターのホームページを御覧ください。

<http://www.nih.go.jp/niid/ja/from-idsc.html>

# 佐賀県感染症発生動向調査週報

http://www.kansen.pref.saga.jp

佐賀県感染症情報センター

## ◆全数届出の感染症(佐賀県)

疾病名	結核 (二類感染症)	
患者 (住所又は所在地)	1名:80歳代女性 (佐賀中部保健福祉事務所管内)	2名:80歳代女性、90歳代男性 (杵藤保健福祉事務所管内)
無症状病原体保有者	0名	
感染原因・感染経路	不明	
平成26年届出累計	158名(今週 3名)	
平成25年	同期累計	192名
	届出累計	202名

## ◆佐賀県感染症発生動向調査

[定点報告:五類感染症(週報分)]

平成26年第49週

平成26年12月1日(月)～平成26年12月7日(日)

定点種別 (定点数)	管轄保健福祉 事務所 病名	佐賀中部	鳥栖	唐津	伊万里	杵藤	計	前週	全国 (第48週)
		インフルエンザ (39)	2 0.15	9 1.80	1 0.14	26 5.20	37 4.11	75 1.92	2 0.05
小児科 (23)	RSウイルス感 染症		1 0.33	3 0.75	1 0.33		5 0.22	5 0.22	5,495 1.74
	咽頭結膜熱	2 0.25	1 0.33	2 0.50	5 1.67		10 0.43	13 0.57	1,685 0.53
	A群溶血性レン サ球菌咽頭炎	10 1.25	14 4.67	6 1.50	9 3.00	12 2.40	51 2.22	61 2.65	7,554 2.40
	感染性胃腸炎	92 11.50	134 44.67	86 21.50	41 13.67	61 12.20	414 18.00	238 10.35	24,147 7.66
	水痘	10 1.25	3 1.00	9 2.25	2 0.67	6 1.20	30 1.30	30 1.30	3,680 1.17
	手足口病	3 0.38	1 0.33	12 3.00	6 2.00	8 1.60	30 1.30	37 1.61	2,053 0.65
	伝染性紅斑				1 0.33	9 1.80	10 0.43	4 0.17	886 0.28
	突発性発しん	3 0.38	3 1.00	5 1.25		1 0.20	12 0.52	9 0.39	1,565 0.50
	百日咳								26 0.01
	ヘルパンギーナ		2 0.67		2 0.67	5 1.00	9 0.39	3 0.13	245 0.08
流行性耳下腺炎	4 0.50	2 0.67		17 5.67	3 0.60	26 1.13	25 1.09	959 0.30	
眼科 (4)	急性出血性結膜炎								5 0.01
	流行性角結膜炎	1 0.50		1 1.00			2 0.50	1 0.25	386 0.57
基幹 (6)	細菌性髄膜炎								12 0.03
	無菌性髄膜炎								6 0.01
	マイコプラズマ肺炎	1 0.50					1 0.17	1 0.17	158 0.33
	クラミジア肺炎 (オウム病を除く)								3 0.01
	感染性胃腸炎 (ロタウイルスに限る)								16 0.03

※インフルエンザは、小児科定点+内科定点。

※細字は定点当たり患者数

◆佐賀県感染症発生動向調査(定点報告:五類感染症)

平成26年第49週 平成26年12月1日(月)～平成26年12月7日(日)

インフルエンザ 定点	インフルエ ンザ(鳥イ ンフルエン ザを除く)	小児科 定点	RSウイル ス感染症	咽頭結膜 熱	A群溶血 性レンサ 球菌咽頭 炎	感染性胃 腸炎	水痘	手足口病	伝染性紅 斑	突発性発 しん	百日咳	ヘルパン ギーナ	流行性耳 下腺炎	眼科・基幹 定点	急性出血 性結膜炎	流行性角 結膜炎	細菌性髄 膜炎	無菌性髄 膜炎	マイコプラ ズマ肺炎	クラミジア 肺炎(オウ ム病を除 く)	感染性 胃腸炎 (ロタウイルス に限る)	
0～5ヶ月		0～5ヶ月					1			1				0～5ヶ月								
6～11ヶ月	2	6～11ヶ月		5		44	1	2		6		1		6～11ヶ月								
1歳		1歳	4	3	2	120	6	11		4		5	2	1歳								
2歳	2	2歳			3	54	6	4		1				2歳								
3歳	4	3歳	1		5	35	5	5				3	4	3歳								
4歳	5	4歳		1	4	33	4	5					6	4歳								
5歳	11	5歳			8	23	2	2	2				6	5歳								
6歳	13	6歳			6	16	3		4				6	6歳								
7歳	1	7歳		1	5	20	1	1	1					7歳								
8歳	5	8歳			8	5							1	8歳								
9歳	13	9歳			6	8			1					9歳								
10歳～14歳	7	10歳～14歳			3	33	1		1				1	10歳～14歳								
15歳～19歳	1	15歳～19歳				6								15歳～19歳								
20歳～29歳	1	20歳以上			1	17			1					20歳～29歳								
30歳～39歳	7													30歳～39歳								
40歳～49歳	1													40歳～49歳						1		
50歳～59歳	2													50歳～59歳		2						
60歳～69歳														60歳～69歳								
70歳～79歳														70歳以上								
80歳以上																						
合計	75	合計	5	10	51	414	30	30	10	12		9	26	合計		2				1		
前期計	2	前期計	5	13	61	238	30	37	4	9		3	25	前期計		1				1		
当期間/前	37.50	当期間/前	1	0.77	0.84	1.74	1	0.81	2.5	1.33	***	3	1.04	当期間/前	***	***	2	***	***	1	***	***
増減数	73	増減数		-3	-10	176		-7	6	3		6	1	増減数		1						

\*\*\*は前期計が"0"のとき

