

佐賀県感染症発生動向調査週報

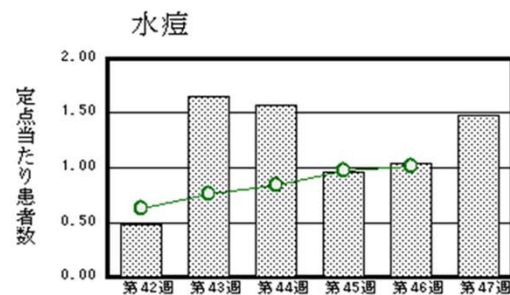
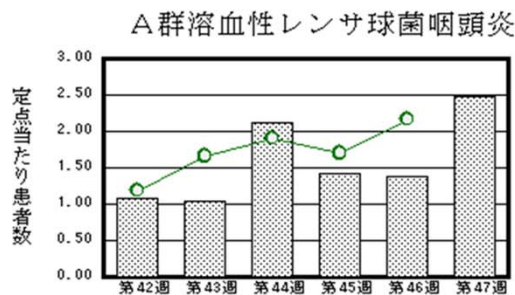
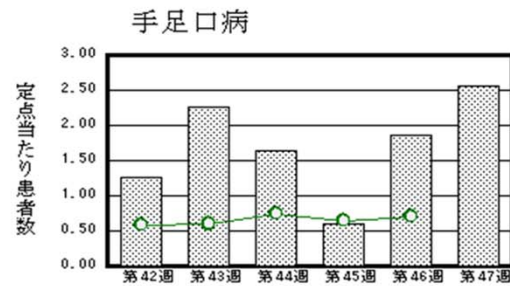
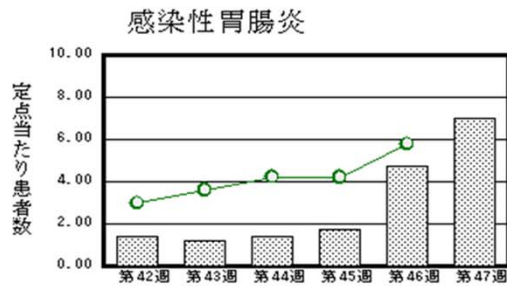
平成26年第47週 平成26年11月17日(月)～平成26年11月23日(日)

<http://www.kansen.pref.saga.jp>

佐賀県感染症情報センター

◆注目疾患の動向

- 【報告数の多い疾患】① 感染性胃腸炎(161名) ② 手足口病(59名)
③ A群溶血性レンサ球菌咽頭炎(57名) ④ 水痘(34名) ⑤ 流行性耳下腺炎(27名)
- 【感染性胃腸炎】患者報告数は増加(109名→161名)し、定点当たりの患者報告数は7.00となりました。県内では、高齢者施設において集団発生の報告がありました。手洗いや食材の十分な加熱等を心がけ予防に努めましょう。詳しくは佐賀県感染症情報センターのホームページを御覧ください。
<http://kansen.pref.saga.jp/kakotopics/kakotopics/kannsennseihp0912/tem.html>
- 【手足口病】患者報告数は増加(43名→59名)し、定点当たりの患者報告数は2.57となりました。特に唐津保健福祉事務所管内で多く報告されています。手洗いの励行で感染予防に努めましょう。詳しくは佐賀県感染症情報センターのホームページを御覧ください。
<http://kansen.pref.saga.jp/kakotopics/kakotopics/teasikutibyoutopicst.html>
- 【A群溶血性レンサ球菌咽頭炎】患者報告数は増加(32名→57名)し、定点当たりの患者報告数は2.48となりました。手洗いの励行で感染予防に努めましょう。詳しくは佐賀県感染症情報センターのホームページを御覧ください。
<http://kansen.pref.saga.jp/kakotopics/kakotopics/a-streptococcus/index.html>



※棒グラフは佐賀県、折れ線グラフは全国の数値を表しています。

◎各疾患の動向グラフについては佐賀県感染症情報センターのホームページを御覧ください。 <http://www.kansen.pref.saga.jp>

◆全国版感染症週報(IDWR) 2014年第45週号(11月3日～11月9日)要点

・ 発生動向総覧	<第45週>咽頭結膜熱の定点当たり報告数は3週連続で増加し、過去5年間の同時期と比較してやや多い/その他最新動向 <10月>性感染症・薬剤耐性菌感染症について
・ 注目すべき感染症	<今週は該当記事はありません>
・ 感染症関連情報	病原体情報(速報記事、分離・検出情報)/海外感染症情報
・ 速報	<今週は該当記事はありません>
・ 読者のコーナー	<今週は該当記事はありません>

※詳細は国立感染症研究所感染症疫学センターのホームページを御覧ください。

<http://www.nih.go.jp/niid/ja/from-idsc.html>

◆全数届出の感染症(佐賀県)

別紙参照

◆佐賀県感染症発生動向調査

〔定点報告:五類感染症(週報分)〕

平成26年第47週

平成26年11月17日(月)～平成26年11月23日(日)

定点種別 (定点数)	管轄保健福祉 事務所 病名	佐賀中部	鳥栖	唐津	伊万里	杵藤	計	前週	全国 (第46週)		
インフルエンザ (39)	インフルエンザ (鳥インフルエンザを除く)							5 0.13	1,810 0.37		
小児科 (23)	RSウイルス感染症	2 0.25	2 0.67	3 0.75	4 1.33	6 1.20	17 0.74	11 0.48	4,328 1.37		
	咽頭結膜熱	1 0.13	1 0.33	3 0.75	2 0.67	2 0.40	9 0.39	14 0.61	1,575 0.50		
	A群溶血性レンサ球菌咽頭炎	8 1.00	21 7.00	9 2.25	7 2.33	12 2.40	57 2.48	32 1.39	6,822 2.17		
	感染性胃腸炎	23 2.88	71 23.67	38 9.50	14 4.67	15 3.00	161 7.00	109 4.74	18,207 5.78		
	水痘	18 2.25	5 1.67	4 1.00		7 1.40	34 1.48	24 1.04	3,167 1.01		
	手足口病	4 0.50	5 1.67	23 5.75	14 4.67	13 2.60	59 2.57	43 1.87	2,252 0.71		
	伝染性紅斑		1 0.33				4 0.80	5 0.22	1 0.04	797 0.25	
	突発性発しん	3 0.38	12 4.00	1 0.25	2 0.67	4 0.80	22 0.96	28 1.22	1,747 0.55		
	百日咳									33 0.01	
	ヘルパンギーナ				1 0.33	4 0.80	5 0.22	7 0.30	338 0.11		
	流行性耳下腺炎			3 0.75	24 8.00		27 1.17	28 1.22	970 0.31		
眼科 (4)	急性出血性結膜炎								9 0.01		
	流行性角結膜炎								341 0.50		
基幹 (6)	細菌性髄膜炎								5 0.01		
	無菌性髄膜炎							1 0.17	19 0.04		
	マイコプラズマ肺炎			1 1.00			1 0.17		158 0.33		
	クラミジア肺炎 (オウム病を除く)								7 0.01		
	感染性胃腸炎 (ロタウイルスに限る)								5 0.01		

※インフルエンザは、小児科定点+内科定点。

※細字は定点当たり患者数

◆佐賀県感染症発生動向調査(定点報告:五類感染症)

平成26年第47週 平成26年11月17日(月)～平成26年11月23日(日)

インフルエンザ 定点	インフルエ ンザ(鳥イ ンフルエン ザを除く)	小児科 定点	RSウイル ス感染症	咽頭結膜 熱	A群溶血 性レンサ 球菌咽頭 炎	感染性胃 腸炎	水痘	手足口病	伝染性紅 斑	突発性発 しん	百日咳	ヘルパン ギーナ	流行性耳 下腺炎	眼科・基幹 定点	急性出血 性結膜炎	流行性角 結膜炎	細菌性髄 膜炎	無菌性髄 膜炎	マイコプラ ズマ肺炎	クラミジア 肺炎(オウ ム病を除 く)	感染性 胃腸炎 (ロタウイル スに限る)	
0～5ヶ月		0～5ヶ月	3				1			2				0～5ヶ月								
6～11ヶ月		6～11ヶ月	7			9	1	2		15		1		6～11ヶ月								
1歳		1歳	3	4	1	35	7	17		4			3	1歳								
2歳		2歳	4		2	30	6	22		1			3	2歳								
3歳		3歳			9	12	3	10				1	4	3歳								
4歳		4歳		2	5	16	6	3	1			2	6	4歳								
5歳		5歳		3	9	9	7	2	3			1	8	5歳								
6歳		6歳			12	13		2						6歳						1		
7歳		7歳			4	6			1				1	7歳								
8歳		8歳			3	5							2	8歳								
9歳		9歳			2	3								9歳								
10歳～14歳		10歳～14歳			9	12	3	1						10歳～14歳								
15歳～19歳		15歳～19歳				2								15歳～19歳								
20歳～29歳		20歳以上			1	9								20歳～29歳								
30歳～39歳														30歳～39歳								
40歳～49歳														40歳～49歳								
50歳～59歳														50歳～59歳								
60歳～69歳														60歳～69歳								
70歳～79歳														70歳以上								
80歳以上																						
合計		合計	17	9	57	161	34	59	5	22		5	27	合計						1		
前期計	5	前期計	11	14	32	109	24	43	1	28		7	28	前期計					1			
当期間/前		当期間/前	1.55	0.64	1.78	1.48	1.42	1.37	5	0.79	***	0.71	0.96	当期間/前	***	***	***		***	***	***	***
増減数	-5	増減数	6	-5	25	52	10	16	4	-6		-2	-1	増減数					-1	1		

***は前期計が"0"のとき

佐賀県感染症発生動向調査週報

<http://www.kansen.pref.saga.ip>

佐賀県感染症情報センター

◆全数届出の感染症(佐賀県)

平成26年第**47**週

平成26年11月17日(月)～平成26年11月23日(日)

疾病名	結核 (二類感染症)		
患者 (住所又は所在地)	1名:80歳代男性 (佐賀中部保健福祉事務所管内)	1名:70歳代男性 (鳥栖保健福祉事務所管内)	1名:80歳代女性 (杵藤保健福祉事務所管内)
感染原因・感染経路	不明		
無症状病原体保有者	0名		
平成26年届出累計	152名 *1 (今週3名)		
平成25年	同期累計	181名	
	届出累計	202名	

*1 第35週、第42週に届出があった2名が取消となったため、累計が減っています。

疾病名	つつが虫病 *2 (四類感染症)	日本紅斑熱 *3 (四類感染症)
患者 (住所又は所在地)	2名:70歳代女性 (佐賀中部保健福祉事務所管内)	1名:70歳代男性 (佐賀中部保健福祉事務所管内)
感染原因・感染経路	動物・蚊・昆虫等からの感染	動物・蚊・昆虫等からの感染
無症状病原体保有者	0名	0名
平成26年届出累計	3名(今週2名)	5名(今週1名)
平成25年	同期累計	3名
	届出累計	5名

*2 つつが虫病について詳しくは、国立感染症研究所のホームページを御覧ください。

<http://www.nih.go.jp/niid/ja/encyclopedia/392-encyclopedia/436-tsutsugamushi.html>

*3 日本紅斑熱について詳しくは、国立感染症研究所のホームページを御覧ください。

<http://www.nih.go.jp/niid/ja/kansennohanashi/448-jsf-intro.html>