

佐賀県感染症発生動向調査週報

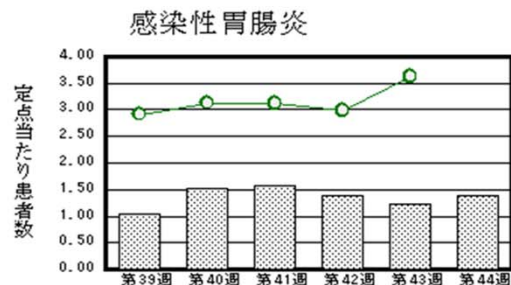
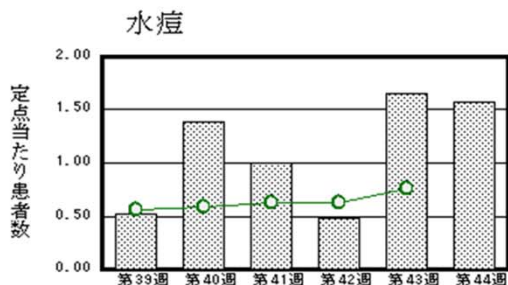
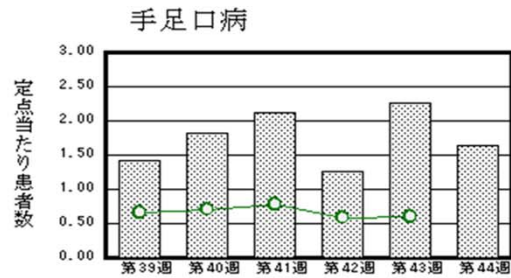
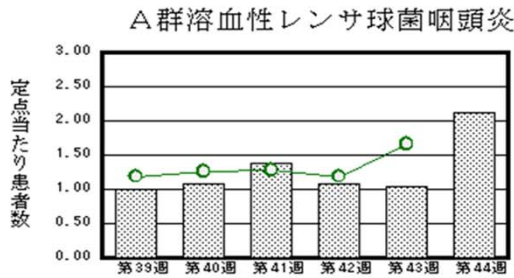
平成26年第44週 平成26年10月27日(月)～平成26年11月2日(日)

<http://www.kansen.pref.saga.jp>

佐賀県感染症情報センター

◆注目疾患の動向

- 【報告数の多い疾患】① A群溶血性レンサ球菌咽頭炎(49名) ② 手足口病(38名) ③ 水痘(36名) ④ 感染性胃腸炎(32名) ⑤ 突発性発しん(21名)
- 【腸管出血性大腸菌感染症】1件4名(O103:3名、O136:1名)の報告がありました。O103は、10月30日に公表した保育所での集団発生事例です。またO136も、同事例の調査で検出されました。手洗いや食材の十分な加熱等を心がけ予防に努めましょう。詳しくは佐賀県感染症情報センターのホームページを御覧ください。
<http://kansen.pref.saga.jp/kakotopics/kakotopics/o157.1008/1570705.html>
- 【A群溶血性レンサ球菌咽頭炎】患者報告数は、増加(24名→49名)し、定点当たりの患者報告数は2.13となりました。手洗いの励行で感染予防に努めましょう。詳しくは佐賀県感染症情報センターのホームページを御覧ください。
<http://kansen.pref.saga.jp/kakotopics/kakotopics/a-streptococcus/index.html>
- 【手足口病】患者報告数は減少(52名→38名)し、定点当たりの患者報告数は1.65となりました。唐津保健福祉事務所管内で多く報告されています。手洗いの励行で感染予防に努めましょう。詳しくは佐賀県感染症情報センターのホームページを御覧ください。
<http://kansen.pref.saga.jp/kakotopics/kakotopics/teasikutibyoutopicst.html>



※棒グラフは佐賀県、折れ線グラフは全国の数値を表しています。

◎各疾患の動向グラフについては佐賀県感染症情報センターのホームページを御覧ください。<http://www.kansen.pref.saga.jp>

◆全国版感染症週報(IDWR) 2014年第42週号(10月13日～10月19日)要点

・ 発生動向総覧	<第42週>咽頭結膜熱の定点当たり報告数は減少したが、過去5年間の同時期と比較してやや多い/その他最新動向 <9月>性感染症・薬剤耐性菌感染症について
・ 注目すべき感染症	<今週は該当記事はありません>
・ 感染症関連情報	病原体情報(速報記事、分離・検出情報)/海外感染症情報
・ 速報	<今週は該当記事はありません>
・ 読者のコーナー	<今週は該当記事はありません>

※詳細は国立感染症研究所感染症疫学センターのホームページを御覧ください。

<http://www.nih.go.jp/niid/ja/from-idsc.html>

◆全数届出の感染症(佐賀県)

別紙参照

◆佐賀県感染症発生動向調査

〔定点報告:五類感染症(週報分)〕

平成26年第44週

平成26年10月27日(月)～平成26年11月2日(日)

定点種別 (定点数)	管轄保健福祉 事務所 病名	佐賀中部	鳥栖	唐津	伊万里	杵藤	計	前週	全国 (第43週)	
インフルエンザ (39)	インフルエンザ (鳥インフルエンザを除く)				4 0.80		4 0.10	3 0.08	359 0.07	
小児科 (23)	RSウイルス感染症	1 0.13	5 1.67	3 0.75	5 1.67	2 0.40	16 0.70	29 1.26	2,697 0.86	
	咽頭結膜熱	1 0.13		6 1.50	2 0.67	1 0.20	10 0.43	5 0.22	931 0.30	
	A群溶血性レンサ球菌咽頭炎	7 0.88	7 2.33	11 2.75	12 4.00	12 2.40	49 2.13	24 1.04	5,225 1.66	
	感染性胃腸炎	9 1.13	12 4.00	7 1.75	2 0.67	2 0.40	32 1.39	28 1.22	11,387 3.62	
	水痘	8 1.00	7 2.33	10 2.50		11 2.20	36 1.57	38 1.65	2,378 0.76	
	手足口病	6 0.75	1 0.33	22 5.50		9 1.80	38 1.65	52 2.26	1,890 0.60	
	伝染性紅斑							1 0.04	606 0.19	
	突発性発しん	5 0.63		4 1.00	5 1.67	7 1.40	21 0.91	19 0.83	1,793 0.57	
	百日咳							1 0.04	56 0.02	
	ヘルパンギーナ	1 0.13	4 1.33		7 2.33		12 0.52	10 0.43	558 0.18	
	流行性耳下腺炎	3 0.38	2 0.67		10 3.33		15 0.65	25 1.09	937 0.30	
眼科 (4)	急性出血性結膜炎								3 0.00	
	流行性角結膜炎							1 0.25	325 0.48	
基幹 (6)	細菌性髄膜炎								6 0.01	
	無菌性髄膜炎							1 0.17	23 0.05	
	マイコプラズマ肺炎	1 0.50		1 1.00			2 0.33		150 0.32	
	クラミジア肺炎 (オウム病を除く)								4 0.01	
	感染性胃腸炎 (ロタウイルスに限る)								1 0.00	

※インフルエンザは、小児科定点+内科定点。

※細字は定点当たり患者数

◆佐賀県感染症発生動向調査(定点報告:五類感染症)

平成26年第44週 平成26年10月27日(月)～平成26年11月2日(日)

インフルエンザ 定点	インフルエ ンザ(鳥イ ンフルエン ザを除く)	小児科 定点	RSウイル ス感染症	咽頭結膜 熱	A群溶血 性レンサ 球菌咽頭 炎	感染性胃 腸炎	水痘	手足口病	伝染性紅 斑	突発性発 しん	百日咳	ヘルパン ギーナ	流行性耳 下腺炎	眼科・基幹 定点	急性出血 性結膜炎	流行性角 結膜炎	細菌性髄 膜炎	無菌性髄 膜炎	マイコプラ ズマ肺炎	クラミジア 肺炎(オウ ム病を除 く)	感染性 胃腸炎 (ロタウイル スに限る)	
0～5ヶ月		0～5ヶ月	1				1							0～5ヶ月								
6～11ヶ月		6～11ヶ月	4	1		1	4	2		8		1		6～11ヶ月								
1歳	4	1歳	9	2		6	5	10		13		6		1歳								
2歳		2歳	2	2	1	4	5	13				3	3	2歳								
3歳		3歳		1	7	7	8	7				1	2	3歳								
4歳		4歳		2	12	2	7	4					4	4歳								
5歳		5歳		1	7	2	3	1					3	5歳								
6歳		6歳			7	2	2	1				1	1	6歳								
7歳		7歳		1	8	3							2	7歳						1		
8歳		8歳			2	2								8歳								
9歳		9歳			3		1							9歳						1		
10歳～14歳		10歳～14歳			2	2								10歳～14歳								
15歳～19歳		15歳～19歳												15歳～19歳								
20歳～29歳		20歳以上				1								20歳～29歳								
30歳～39歳														30歳～39歳								
40歳～49歳														40歳～49歳								
50歳～59歳														50歳～59歳								
60歳～69歳														60歳～69歳								
70歳～79歳														70歳以上								
80歳以上																						
合計	4	合計	16	10	49	32	36	38		21		12	15	合計						2		
前期計	3	前期計	29	5	24	28	38	52	1	19	1	10	25	前期計		1			1			
当期間/前	1.33	当期間/前	0.55	2	2.04	1.14	0.95	0.73		1.11		1.2	0.6	当期間/前	***		***		***	***	***	***
増減数	1	増減数	-13	5	25	4	-2	-14	-1	2	-1	2	-10	増減数		-1			-1	2		

***は前期計が"0"のとき

佐賀県感染症発生動向調査週報

<http://www.kansen.pref.saga.ip>

佐賀県感染症情報センター

◆全数届出の感染症(佐賀県)

平成26年第**44**週

平成26年10月27日(月)～平成26年11月2日(日)

疾病名	結核 (二類感染症)	腸管出血性大腸菌感染症 *2 (三類感染症)	
		O103	O136
患者 (住所又は所在地)	1名:50歳代女性 *1 (鳥栖保健福祉事務所管内)	/	
感染原因・感染経路	不明	不明	不明
無症状病原体保有者	1名	3名	1名
平成26年届出累計	147名(今週2名)	52名(今週4名)	
平成25年	同期累計	67名	
	届出累計	69名	

*1 診断週は第41週です。

*2 O103は、10月30日に公表した保育所での集団発生事例です。またO136も、同事例の調査で検出されました。

疾病名	日本紅斑熱 *3 (四類感染症)	レジオネラ症 *4 (四類感染症)	カルバペネム耐性腸内細菌科細菌感染症 (五類感染症) *5
患者 (住所又は所在地)	1名:40歳代女性 (佐賀中部保健福祉事務所管内)	1名:70歳代男性 (唐津保健福祉事務所管内)	1名:60歳代男性 (伊万里保健福祉事務所管内)
感染原因・感染経路	動物・蚊・昆虫等からの感染	不明	不明
無症状病原体保有者	0名	0名	/
平成26年届出累計	4名(今週1名)	7名(今週1名)	2名(今週1名)
平成25年	同期累計	1名	1名
	届出累計	1名	3名

*3 日本紅斑熱について詳しくは、国立感染症研究所のホームページを御覧ください。

<http://www.nih.go.jp/niid/ja/kansenohanashi/448-jsf-intro.html>

*4 レジオネラ症について詳しくは、国立感染症研究所のホームページを御覧ください。

<http://www.nih.go.jp/niid/ja/kansenohanashi/530-legionella.html>

*5 平成26年9月19日の法改正により追加されました。