

佐賀県感染症発生動向調査週報

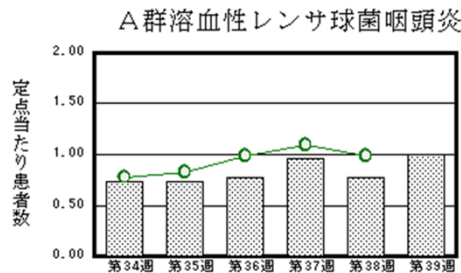
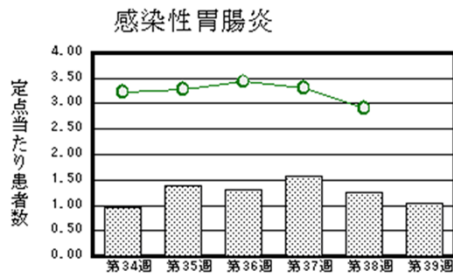
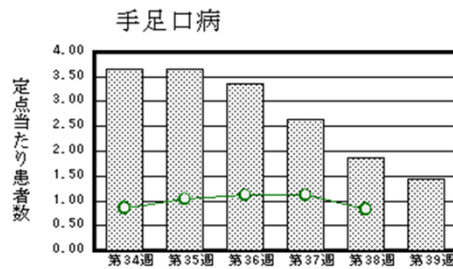
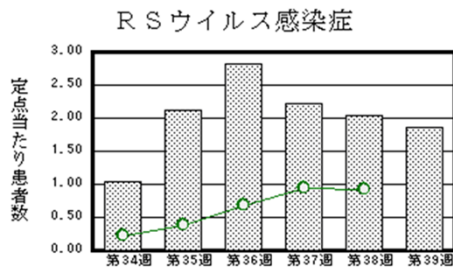
平成26年第39週 平成26年9月22日(月)～平成26年9月28日(日)

<http://www.kansen.pref.saga.jp>

佐賀県感染症情報センター

◆注目疾患の動向

- 【報告数の多い疾患】① RSウイルス感染症(43名) ② 手足口病(33名) ③ 感染性胃腸炎(24名)
 ④ A群溶血性レンサ球菌咽頭炎(23名) ⑤ 突発性発しん(19名)
- 【RSウイルス感染症】患者報告数は横ばい(47名→43名)で、定点当たりの患者報告数は1.87となりました。全国と比較して多い状況が続いています。手洗いの励行で感染予防に努めましょう。詳しくは佐賀県感染症情報センターのホームページを御覧ください。<http://kansen.pref.saga.jp/kakotopics/kakotopics/RSvirus1009/index.html>
- 【手足口病】患者報告数は減少(43名→33名)し、定点当たりの患者報告数は1.43となりました。手洗いの励行で感染予防に努めましょう。詳しくは佐賀県感染症情報センターのホームページを御覧ください。
<http://kansen.pref.saga.jp/kakotopics/kakotopics/teasikutibyoutopicst.html>
- 【腸管出血性大腸菌感染症】1件1名(O91)の報告がありました。手洗いや食材の十分な加熱等を心がけ、予防に努めましょう。詳しくは佐賀県感染症情報センターのホームページを御覧ください。
<http://kansen.pref.saga.jp/kakotopics/kakotopics/o157.1008/1570705.html>



※棒グラフは佐賀県、折れ線グラフは全国の数値を表しています。

◎各疾患の動向グラフについては佐賀県感染症情報センターのホームページを御覧ください。<http://www.kansen.pref.saga.jp>

◆全国版感染症週報(IDWR) 2014年第37週号(9月8日～9月14日) 要点

・ 発生動向総覧	<第37週> A群溶血性レンサ球菌咽頭炎の定点当たり報告数は第34週以降増加が続いており、過去5年間の同時期と比較してかなり多い/その他最新動向 <8月> 性感染症・薬剤耐性菌感染症について
・ 注目すべき感染症	<今週は該当記事はありません>
・ 感染症関連情報	病原体情報(速報記事、分離・検出情報)/海外感染症情報
・ 速報	<今週は該当記事はありません>
・ 読者のコーナー	<今週は該当記事はありません>

※詳細は国立感染症研究所感染症疫学センターのホームページを御覧ください。

<http://www.nih.go.jp/niid/ja/from-idsc.html>

◆全数届出の感染症(佐賀県)

別紙参照

◆佐賀県感染症発生動向調査

〔定点報告:五類感染症(週報分)〕

平成26年第39週

平成26年9月22日(月)～平成26年9月28日(日)

定点種別 (定点数)	管轄保健福祉 事務所 病名	佐賀中部	鳥栖	唐津	伊万里	杵藤	計	前週	全国 (第38週)		
インフルエンザ (39)	インフルエンザ (鳥インフルエンザを除く)	1 0.08					1 0.03	4 0.10	201	0.04	
小児科 (23)	RSウイルス感染症	4 0.50	16 5.33	9 2.25	6 2.00	8 1.60	43 1.87	47 2.04	2,894	0.93	
	咽頭結膜熱	1 0.13		1 0.25		1 0.20	3 0.13	3 0.13	990	0.32	
	A群溶血性レンサ球菌咽頭炎	5 0.63	3 1.00	6 1.50	6 2.00	3 0.60	23 1.00	18 0.78	3,097	0.99	
	感染性胃腸炎	11 1.38	5 1.67	1 0.25	1 0.33	6 1.20	24 1.04	29 1.26	9,037	2.90	
	水痘	7 0.88		1 0.25	1 0.33	3 0.60	12 0.52	28 1.22	1,451	0.46	
	手足口病	5 0.63	3 1.00	9 2.25	5 1.67	11 2.20	33 1.43	43 1.87	2,585	0.83	
	伝染性紅斑			1 0.25		4 0.80	5 0.22	3 0.13	459	0.15	
	突発性発しん	6 0.75	4 1.33	5 1.25	3 1.00	1 0.20	19 0.83	14 0.61	1,685	0.54	
	百日咳									35	0.01
	ヘルパンギーナ	2 0.25	11 3.67			3 0.60	16 0.70	22 0.96	2,894	0.93	
	流行性耳下腺炎	6 0.75	1 0.33	4 1.00	7 2.33		18 0.78	29 1.26	909	0.29	
眼科 (4)	急性出血性結膜炎							1 0.25	8	0.01	
	流行性角結膜炎								345	0.51	
基幹 (6)	細菌性髄膜炎								3	0.01	
	無菌性髄膜炎								14	0.03	
	マイコプラズマ肺炎							2 0.33	115	0.24	
	クラミジア肺炎 (オウム病を除く)								7	0.01	
	感染性胃腸炎 (ロタウイルスに限る)								8	0.02	

※インフルエンザは、小児科定点+内科定点。

※細字は定点当たり患者数

◆佐賀県感染症発生動向調査(定点報告:五類感染症)

平成26年第39週 平成26年9月22日(月)～平成26年9月28日(日)

インフルエンザ 定点	インフルエ ンザ(鳥イ ンフルエン ザを除く)	小児科 定点	RSウイル ス感染症	咽頭結膜 熱	A群溶血 性レンサ 球菌咽頭 炎	感染性胃 腸炎	水痘	手足口病	伝染性紅 斑	突発性発 しん	百日咳	ヘルパン ギーナ	流行性耳 下腺炎	眼科・基幹 定点	急性出血 性結膜炎	流行性角 結膜炎	細菌性髄 膜炎	無菌性髄 膜炎	マイコプラ ズマ肺炎	クラミジア 肺炎(オウ ム病を除 く)	感染性 胃腸炎 (ロタウイル スに限る)	
0～5ヶ月		0～5ヶ月	4			1				1				0～5ヶ月								
6～11ヶ月		6～11ヶ月	13			3	2	1		9		1		6～11ヶ月								
1歳		1歳	16	1	1	4	2	16	1	8		3		1歳								
2歳		2歳	8	1		9	3	5		1		4	4	2歳								
3歳		3歳	2		2	3	1	5	3			3	7	3歳								
4歳		4歳			4	1		1				2	4	4歳								
5歳		5歳					3	1				3	1	5歳								
6歳		6歳		1	1	1	1	1						6歳								
7歳		7歳			4	1		2						7歳								
8歳		8歳			3			1					1	8歳								
9歳		9歳			2									9歳								
10歳～14歳	1	10歳～14歳			2				1				1	10歳～14歳								
15歳～19歳		15歳～19歳			2									15歳～19歳								
20歳～29歳		20歳以上			2	1								20歳～29歳								
30歳～39歳														30歳～39歳								
40歳～49歳														40歳～49歳								
50歳～59歳														50歳～59歳								
60歳～69歳														60歳～69歳								
70歳～79歳														70歳以上								
80歳以上																						
合計	1	合計	43	3	23	24	12	33	5	19		16	18	合計								
前期計	4	前期計	47	3	18	29	28	43	3	14		22	29	前期計	1					2		
当期間/前	0.25	当期間/前	0.91	1	1.28	0.83	0.43	0.77	1.67	1.36	***	0.73	0.62	当期間/前		***	***	***		***	***	
増減数	-3	増減数	-4		5	-5	-16	-10	2	5		-6	-11	増減数	-1					-2		

***は前期計が"0"のとき

◆全数届出の感染症(佐賀県)

平成26年第39週

平成26年9月22日(月)～平成26年9月28日(日)

疾病名	結核 (二類感染症)	
患者 (住所又は所在地)	2名 30歳代女性、50歳代男性 (佐賀中部保健福祉事務所管内)	2名 80歳代男性、90歳代女性 (鳥栖保健福祉事務所管内)
感染原因・感染経路	不明	
無症状病原体保有者	0名	
平成26年届出累計	130名(今週4名)	
平成25年	同期累計	155名
	届出累計	202名

疾病名	腸管出血性大腸菌感染症 (三類感染症:O91)	日本紅斑熱*1 (四類感染症)
患者 (住所又は所在地)		1名:60歳代女性 (佐賀中部保健福祉事務所管内)
感染原因・感染経路	不明	動物・蚊・昆虫等からの感染
無症状病原体保有者	1名	0名
平成26年届出累計	46名(今週1名)	3名(今週1名)
平成25年	同期累計	62名
	届出累計	69名

*1 日本紅斑熱について詳しくは、国立感染症研究所の「日本紅斑熱とは」を御覧ください。

<http://www.nih.go.jp/niid/ja/kansennohanashi/448-jsf-intro.html>