

佐賀県感染症発生動向調査週報

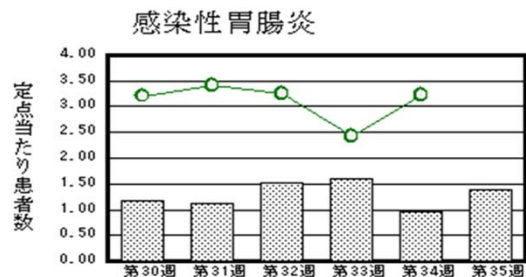
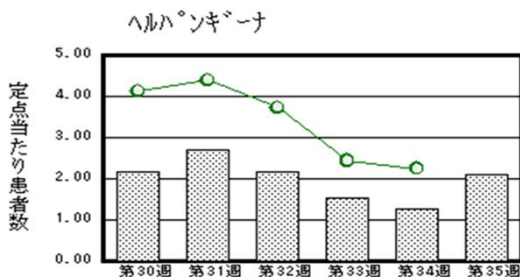
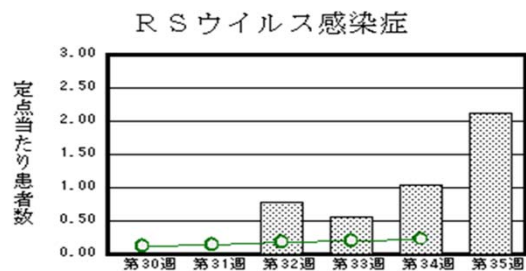
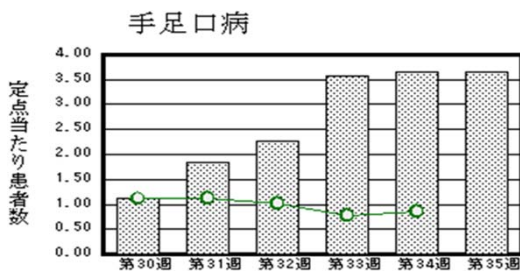
平成26年第35週 平成26年8月25日(月)～平成26年8月31日(日)

<http://www.kansen.pref.saga.jp>

佐賀県感染症情報センター

◆注目疾患の動向

- 【報告数の多い疾患】① 手足口病(84名) ② RSウイルス感染症 (49名) ③ ヘルパンギーナ (48名)
 ④ 感染性胃腸炎(32名) ⑤ 突発性発しん(21名)
- 【手足口病】患者報告数は横ばい(84名→84名)、定点当たりの患者報告数は3.65です。全国と比較して多い状況が続いています。手洗いの励行で感染予防に努めましょう。詳しくは佐賀県感染症情報センターのホームページを御覧ください。
<http://kansen.pref.saga.jp/kakotopics/kakotopics/teasikutibyoutopicst.html>
- 【RSウイルス感染症】患者報告数は増加(24名→49名)し、定点当たりの患者報告数は2.13となりました。鼻水、咳、発熱、肺炎等を呈する呼吸器感染症です。手洗いの励行で感染予防に努めましょう。詳しくは佐賀県感染症情報センターのホームページを御覧ください。
<http://kansen.pref.saga.jp/kakotopics/kakotopics/RSvirus1009/index.html>
- 【腸管出血性大腸菌】2件3名(O157:2名、O115:1名)の報告がありました。腸管出血性大腸菌感染症の発生が続いています。手洗いや食材の十分な加熱等を心がけ予防に努めましょう。詳しくは佐賀県感染症情報センターのホームページを御覧ください。
<http://kansen.pref.saga.jp/kakotopics/kakotopics/o157.1008/1570705.html>



※棒グラフは佐賀県、折れ線グラフは全国の数値を表しています。

◎各疾患の動向グラフについては佐賀県感染症情報センターのホームページを御覧ください。 <http://www.kansen.pref.saga.jp>

◆全国版感染症週報 (IDWR) 2014年第33週号(8月11日～8月17日) 要点

・ 発生動向総覧	<第33週>RSウイルス感染症の報告数は3週連続で増加した/その他最新動向 <7月>性感染症・薬剤耐性菌感染症について
・ 注目すべき感染症	<今週は該当記事はありません>
・ 感染症関連情報	病原体情報(速報記事、分離・検出情報)/海外感染症情報/その他
・ 速報	<今週は該当記事はありません>
・ 読者のコーナー	<今週は該当記事はありません>

※詳細は国立感染症研究所感染症疫学センターのホームページを御覧ください。

<http://www.nih.go.jp/niid/ja/from-idsc.html>

◆全数届出の感染症(佐賀県)

別紙参照

◆佐賀県感染症発生動向調査

〔定点報告:五類感染症(週報分)〕

平成26年第35週

平成26年8月25日(月)～平成26年8月31日(日)

定点種別 (定点数)	管轄保健福祉 事務所 病名	佐賀中部	鳥栖	唐津	伊万里	杵藤	計	前週	全国 (第34週)	
インフルエンザ (39)	インフルエンザ (鳥インフルエンザを除く)					2 0.22	2 0.05		82 0.02	
小児科 (23)	RSウイルス感染症			21 5.25	11 3.67	17 3.40	49 2.13	24 1.04	725 0.23	
	咽頭結膜熱	3 0.38	1 0.33		1 0.33	2 0.40	7 0.30	3 0.13	1,432 0.46	
	A群溶血性レンサ球菌咽頭炎		5 1.67	5 1.25	4 1.33	3 0.60	17 0.74	17 0.74	2,419 0.78	
	感染性胃腸炎	14 1.75	5 1.67	2 0.50	1 0.33	10 2.00	32 1.39	22 0.96	10,042 3.22	
	水痘	3 0.38		3 0.75			6 0.26	25 1.09	1,741 0.56	
	手足口病	12 1.50	8 2.67	9 2.25	11 3.67	44 8.80	84 3.65	84 3.65	2,680 0.86	
	伝染性紅斑					3 0.60	3 0.13	8 0.35	635 0.20	
	突発性発しん	5 0.63	5 1.67	4 1.00	5 1.67	2 0.40	21 0.91	37 1.61	1,978 0.63	
	百日咳								50 0.02	
	ヘルパンギーナ	12 1.50	8 2.67	1 0.25	14 4.67	13 2.60	48 2.09	29 1.26	7,021 2.25	
	流行性耳下腺炎		1 0.33	9 2.25	9 3.00		19 0.83	9 0.39	1,040 0.33	
眼科 (4)	急性出血性結膜炎								16 0.02	
	流行性角結膜炎							2 0.50	606 0.89	
基幹 (6)	細菌性髄膜炎								11 0.02	
	無菌性髄膜炎								20 0.04	
	マイコプラズマ肺炎							3 0.50	104 0.22	
	クラミジア肺炎 (オウム病を除く)								4 0.01	
	感染性胃腸炎 (ロタウイルスに限る)								1 0.00	

※インフルエンザは、小児科定点+内科定点。

※細字は定点当たり患者数

◆佐賀県感染症発生動向調査(定点報告:五類感染症)

平成26年第35週 平成26年8月25日(月)～平成26年8月31日(日)

インフルエンザ 定点	インフル エンザ(鳥イ ンフルエン ザを除く)	小児科 定点	RSウイル ス感染症	咽頭結膜 熱	A群溶血 性レンサ 球菌咽頭 炎	感染性胃 腸炎	水痘	手足口病	伝染性紅 斑	突発性発 しん	百日咳	ヘルパン ギーナ	流行性耳 下腺炎	眼科・基幹 定点	急性出血 性結膜炎	流行性角 結膜炎	細菌性髄 膜炎	無菌性髄 膜炎	マイコプラ ズマ肺炎	クラミジア 肺炎(オウ ム病を除 く)	感染性 胃腸炎 (ロタウイル スに限る)	
0～5ヶ月		0～5ヶ月	2							5				0～5ヶ月								
6～11ヶ月		6～11ヶ月	5		1	4	2	5		6		2		6～11ヶ月								
1歳		1歳	32	6	1	6	1	24		10		17		1歳								
2歳		2歳	8		3	5		21				12	3	2歳								
3歳		3歳	2	1	1	3	1	13	1			4	5	3歳								
4歳		4歳			5	2	1	11				7	3	4歳								
5歳		5歳			1			2	1				3	5歳								
6歳		6歳			4	1		4				2	1	6歳								
7歳		7歳						3				3	2	7歳								
8歳		8歳				2		1	1					8歳								
9歳		9歳				2						1	1	9歳								
10歳～14歳	2	10歳～14歳				4	1						1	10歳～14歳								
15歳～19歳		15歳～19歳			1									15歳～19歳								
20歳～29歳		20歳以上				3								20歳～29歳								
30歳～39歳														30歳～39歳								
40歳～49歳														40歳～49歳								
50歳～59歳														50歳～59歳								
60歳～69歳														60歳～69歳								
70歳～79歳														70歳以上								
80歳以上																						
合計	2	合計	49	7	17	32	6	84	3	21		48	19	合計								
前期計		前期計	24	3	17	22	25	84	8	37		29	9	前期計		2				3		
当期間/前	***	当期間/前	2.04	2.33	1	1.45	0.24	1	0.38	0.57	***	1.66	2.11	当期間/前	***		***	***		***	***	
増減数	2	増減数	25	4		10	-19		-5	-16		19	10	増減数		-2				-3		

***は前期計が"0"のとき

◆全数届出の感染症(佐賀県)

平成26年第35週

平成26年8月25日(月)～平成26年8月31日(日)

疾病名		結核 (二類感染症)	
患者 (住所又は所在地)		4名: 20歳代男性 1名 40歳代男性 1名 70歳代男性 2名 *1 (佐賀中部保健福祉事務所管内)	1名:70歳代男性 (鳥栖保健福祉事務所管内)
無症状病原体保有者		1名	
感染原因・感染経路		不明	
平成26年届出累計		116名(今週6名)	
平成25年	同期累計	144名	
	届出累計	202名	

*1 1名の診断週は、第29週です。

疾病名		腸管出血性大腸菌 (三類感染症)	
		O115	O157
患者 (住所又は所在地)			1名:60歳代女性 *2 (唐津保健福祉事務所管内)
無症状病原体保有者		1名	1名 *2
感染原因・感染経路		不明	
平成26年届出累計		45名(今週3名)	
平成25年	同期累計	53名	
	届出累計	69名	

*2 同居家族です。

疾病名		梅毒 (五類感染症)
患者 (住所又は所在地)		1名:30歳代男性 (—)
無症状病原体保有者		0名
感染原因・感染経路		性行為感染(異性間性的接触)
平成26年届出累計		5名(今週1名)
平成25年	同期累計	1名
	届出累計	1名