

佐賀県感染症発生動向調査週報・月報

平成26年第28週 平成26年7月7日(月)～平成26年7月13日(日)

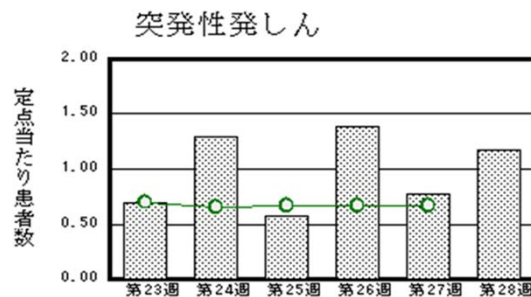
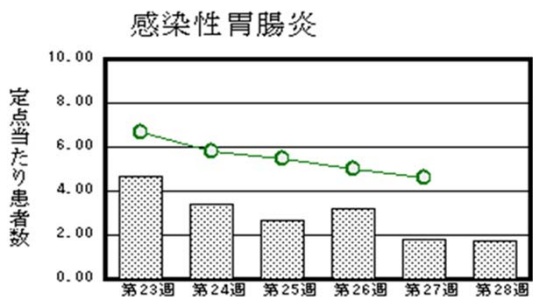
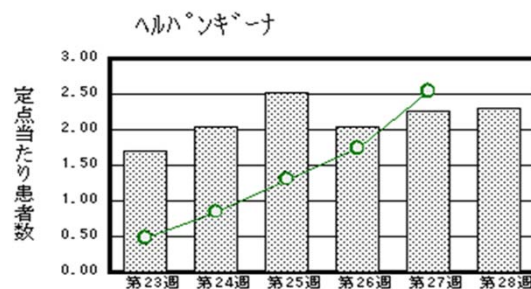
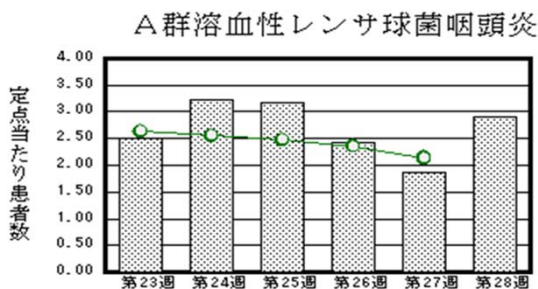
平成26年 6月 平成26年6月1日(日)～平成26年6月30日(月)

<http://www.kansen.pref.saga.jp>

佐賀県感染症情報センター

◆注目疾患の動向

- 【報告数の多い疾患】① A群溶血性レンサ球菌咽頭炎(67名) ② ヘルパンギーナ (53名)
 ③ 感染性胃腸炎(40名) ④ 突発性発しん(27名) ⑤ 水痘(26名)
- 【A群溶血性レンサ球菌咽頭炎】患者報告数は増加(43名→67名)し、定点当たりの患者報告数は2.91となりました。特に伊万里保健福祉事務所管内で多く報告されています。手洗い等の励行で感染予防に努めましょう。詳しくは佐賀県感染症情報センターのホームページを御覧ください。
<http://kansen.pref.saga.jp/kakotopics/kakotopics/a-streptococcus/index.html>
- 【ヘルパンギーナ】患者報告数は横ばい(52名→53名)、定点当たりの患者報告数は2.30となりました。うがいや手洗いの励行で感染予防に努めましょう。詳しくは佐賀県感染症情報センターのホームページを御覧ください。
<http://kansen.pref.saga.jp/kakotopics/kakotopics/herpam/topicsh.html>



※棒グラフは佐賀県、折れ線グラフは全国の数値を表しています。

◎各疾患の動向グラフについては佐賀県感染症情報センターのホームページを御覧ください。 <http://www.kansen.pref.saga.jp>

◆全国版感染症週報(IDWR) 2014年第26週号(6月23日～6月29日)要点

・ 発生動向総覧	<第26週> ヘルパンギーナの定点当たり報告数は第19週以降増加が続いている/その他最新動向
・ 注目すべき感染症	<今週は該当記事はありません>
・ 感染症関連情報	病原体情報(分離・検出情報)/海外感染症情報
・ 速報	<今週は該当記事はありません>
・ 読者のコーナー	<今週は該当記事はありません>

※詳細は国立感染症研究所感染症疫学センターのホームページを御覧ください。

<http://www.nih.go.jp/niid/ja/from-idsc.html>

◆全数届出の感染症(佐賀県)

別紙参照

◆佐賀県感染症発生動向調査

〔定点報告:五類感染症(週報分)〕

平成26年第28週

平成26年7月7日(月)～平成26年7月13日(日)

定点種別 (定点数)	管轄保健福祉 事務所 病名	佐賀中部	鳥栖	唐津	伊万里	杵藤	計	前週	全国 (第27週)	
インフルエンザ (39)	インフルエンザ (鳥インフルエンザを除く)								324	0.07
小児科 (23)	RSウイルス感染症								254	0.08
	咽頭結膜熱	1 0.13	6 2.00		1 0.33		8 0.35	9 0.39	2,390	0.76
	A群溶血性レンサ球菌咽頭炎	11 1.38	2 0.67	14 3.50	31 10.33	9 1.80	67 2.91	43 1.87	6,705	2.13
	感染性胃腸炎	18 2.25	7 2.33	2 0.50	5 1.67	8 1.60	40 1.74	42 1.83	14,581	4.62
	水痘	6 0.75	3 1.00	13 3.25	1 0.33	3 0.60	26 1.13	38 1.65	2,997	0.95
	手足口病		5 1.67		2 0.67	2 0.40	9 0.39	11 0.48	2,460	0.78
	伝染性紅斑					4 0.80	4 0.17	4 0.17	1,009	0.32
	突発性発しん	2 0.25	12 4.00	3 0.75	4 1.33	6 1.20	27 1.17	18 0.78	2,116	0.67
	百日咳								66	0.02
	ヘルパンギーナ	23 2.88	8 2.67	11 2.75	6 2.00	5 1.00	53 2.30	52 2.26	8,010	2.54
	流行性耳下腺炎	3 0.38	3 1.00	14 3.50	1 0.33		21 0.91	29 1.26	1,255	0.40
眼科 (4)	急性出血性結膜炎								8	0.01
	流行性角結膜炎	2 1.00					2 0.50	1 0.25	462	0.67
基幹 (6)	細菌性髄膜炎								8	0.02
	無菌性髄膜炎								33	0.07
	マイコプラズマ肺炎	1 0.50					1 0.17		134	0.29
	クラミジア肺炎 (オウム病を除く)								2	0.00
	感染性胃腸炎 (ロタウイルスに限る)								35	0.07

※インフルエンザは、小児科定点+内科定点。

※細字は定点当たり患者数

◆佐賀県感染症発生動向調査(定点報告:五類感染症)

平成26年第28週 平成26年7月7日(月)～平成26年7月13日(日)

インフルエンザ 定点	インフルエ ンザ(鳥イ ンフルエン ザを除く)	小児科 定点	RSウイル ス感染症	咽頭結膜 熱	A群溶血 性レンサ 球菌咽頭 炎	感染性胃 腸炎	水痘	手足口病	伝染性紅 斑	突発性発 しん	百日咳	ヘルパン ギーナ	流行性耳 下腺炎	眼科・基幹 定点	急性出血 性結膜炎	流行性角 結膜炎	細菌性髄 膜炎	無菌性髄 膜炎	マイコプラ ズマ肺炎	クラミジア 肺炎(オウ ム病を除 く)	感染性 胃腸炎 (ロタウイル スに限る)	
0～5ヶ月		0～5ヶ月					1			2		2		0～5ヶ月								
6～11ヶ月		6～11ヶ月		1	1	5	2			15		5		6～11ヶ月								
1歳		1歳		2	4	5	3	6		9		13	2	1歳								
2歳		2歳		1	8	4	4	2		1		12	1	2歳								
3歳		3歳		1	4	2	7	1				6	3	3歳								
4歳		4歳		1	6	4	6					8	7	4歳								
5歳		5歳		2	12	5	2		2			3	4	5歳						1		
6歳		6歳			6	3	1		1			1	2	6歳								
7歳		7歳			10	1			1			2		7歳								
8歳		8歳			6	2							2	8歳								
9歳		9歳			4									9歳								
10歳～14歳		10歳～14歳			3	4						1		10歳～14歳								
15歳～19歳		15歳～19歳				1								15歳～19歳								
20歳～29歳		20歳以上			3	4								20歳～29歳								
30歳～39歳														30歳～39歳		1						
40歳～49歳														40歳～49歳		1						
50歳～59歳														50歳～59歳								
60歳～69歳														60歳～69歳								
70歳～79歳														70歳以上								
80歳以上																						
合計		合計		8	67	40	26	9	4	27		53	21	合計		2				1		
前期計		前期計		9	43	42	38	11	4	18		52	29	前期計		1						
当期間/前	***	当期間/前	***	0.89	1.56	0.95	0.68	0.82	1	1.5	***	1.02	0.72	当期間/前	***	2	***	***	***	***	***	***
増減数		増減数		-1	24	-2	-12	-2		9		1	-8	増減数		1				1		

***は前期計が"0"のとき

◆全数届出の感染症(佐賀県)

平成26年第28週

平成26年7月7日(月)～平成26年7月13日(日)

疾病名		結核 (二類感染症)		
患者 (住所又は所在地)		3名: 40歳代女性、 70歳代女性、80歳代女性 (唐津保健福祉事務所管内)	2名: 70歳代男性、 60歳代女性 (伊万里保健福祉事務所管内)	1名: 90歳代女性 (杵藤保健福祉事務所管内)
無症状病原体保有者		0名		
感染原因・感染経路		不明		
平成26年届出累計		88名(今週6名)		
平成25年	同期累計	116名		
	届出累計	202名		

疾病名		後天性免疫不全症候群 (五類感染症)
患者 (住所又は所在地)		1名: 30歳代男性 (一)
無症状病原体保有者		0名
感染原因・感染経路		性行為感染(同性間性的接触)
平成26年届出累計		3名(今週1名)
平成25年	同期累計	5名
	届出累計	7名

◆佐賀県感染症発生動向調査(定点報告:五類感染症月報分)

平成26年6月

[患者数:人]

	STD 定点数	性器クラミジア		性器ヘルペス		尖圭コンジローマ		淋菌感染症		合計		基幹 定点数	メチシ リン耐 性黄色 ブドウ 球菌感 染症	ペニシ リン耐 性肺炎 球菌感 染症	薬剤耐 性アシ ネクター 感染症	薬剤耐 性緑膿 菌感 染症	合計	
		男	女	男	女	男	女	男	女	男	女							
佐賀中部	3	2	2		4			2		4	6	2						
鳥栖	1	1								1		1						
唐津	1		6		1						7	1						
伊万里	1	3								3		1						
杵藤	1		1								1	1						
合計	7	6	9		5			2		8	14	6	15	3				18
前期計		14	5	2	5		4	10		26	14		19	2				21
当期間/前期		0.43	1.8		1	***		0.2	***	0.31	1		0.79	1.5	***	***		0.86
増減数		-8	4	-2			-4	-8		-18			-4	1				-3

[定点当たり患者数:人/定点]

	STD 定点数	性器クラミジア		性器ヘルペス		尖圭コンジローマ		淋菌感染症		合計		基幹 定点数	メチシ リン耐 性黄色 ブドウ 球菌感 染症	ペニシ リン耐 性肺炎 球菌感 染症	薬剤耐 性アシ ネクター 感染症	薬剤耐 性緑膿 菌感 染症	合計	
		男	女	男	女	男	女	男	女	男	女							
佐賀中部	3	0.67	0.67		1.33			0.67		1.33	2	2						
鳥栖	1	1								1		1						
唐津	1		6		1						7	1						
伊万里	1	3								3		1						
杵藤	1		1								1	1						
合計	7	0.86	1.29		0.71			0.29		1.14	2	6	2.5	0.5				3
全国前月	978	1.13	1.19	0.31	0.47	0.31	0.19	0.7	0.2	2.45	2.05	476	3.07	0.46		0.05		3.58

[年齢階層別患者数:人]

	STD	性器クラミジア		性器ヘルペス		尖圭コンジローマ		淋菌感染症		合計		基幹	メチシ リン耐 性黄色 ブドウ 球菌感 染症	ペニシ リン耐 性肺炎 球菌感 染症	薬剤耐 性アシ ネクター 感染症	薬剤耐 性緑膿 菌感 染症	合計
		男	女	男	女	男	女	男	女	男	女						
0歳														1			1
1歳～4歳														2			2
5歳～9歳																	
10歳～14歳													1				1
15歳～19歳				2							2						2
20歳～24歳				2				1		1	2						2
25歳～29歳		1	3		1			1		2	4						4
30歳～34歳		1	2		2					1	4						4
35歳～39歳		1			1					1	1						1
40歳～44歳		1								1							1
45歳～49歳		1								1			1				1
50歳～54歳					1						1		1				1
55歳～59歳																	
60歳～64歳		1								1			1				1
65歳～69歳																	
70歳以上													11				11
合計		6	9		5			2		8	14		15	3			18
前期計		14	5	2	5		4	10		26	14		19	2			21
当期間/前期		0.43	1.8		1	***		0.2	***	0.31	1		0.79	1.5	***	***	0.86
増減数		-8	4	-2			-4	-8		-18			-4	1			-3

***は前期計が"0"のとき