

佐賀県感染症発生動向調査週報・月報

平成26年第23週 平成26年6月2日(月)～平成26年6月8日(日)

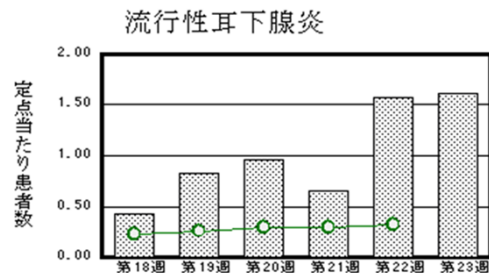
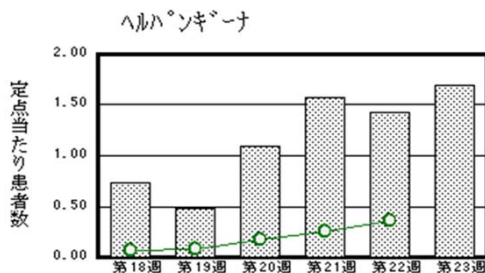
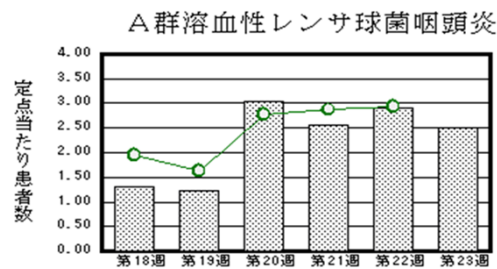
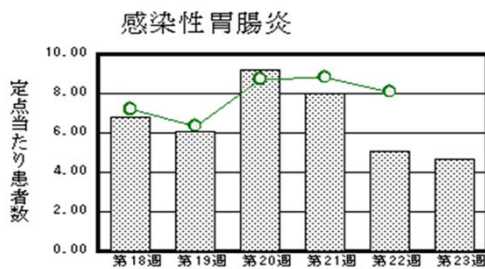
平成26年 5月 平成26年5月1日(木)～平成26年5月31日(土)

<http://www.kansen.pref.saga.jp>

佐賀県感染症情報センター

◆注目疾患の動向

- 【報告数の多い疾患】① 感染性胃腸炎(107名) ② A群溶血性レンサ球菌咽頭炎(58名)
 ③ ヘルパンギーナ(39名) ④ 流行性耳下腺炎(37名) ⑤ 水痘(29名)
- 【腸管出血性大腸菌】1件4名(O157)の報告がありました。腸管出血性大腸菌による感染症が多発しています。手洗いや食材の十分な加熱等を心がけ予防に努めましょう。詳しくは佐賀県感染症情報センターのホームページを御覧ください。<http://kansen.pref.saga.jp/kakotopics/kakotopics/o157.1008/1570705.html>
- 【感染性胃腸炎】患者報告数はやや減少(117名→107名)し、定点当たりの患者報告数は4.65となりました。手洗いや食材の十分な加熱等を心がけ予防に努めましょう。詳しくは佐賀県感染症情報センターのホームページを御覧ください。
<http://www.kansen.pref.saga.jp/kakotopics/kakotopics/kansennseihp0912/tem.html>
- 【A群溶血性レンサ球菌咽頭炎】患者報告数はやや減少(67名→58名)し、定点当たり2.52となりました。過去5年間の同時期と比較して患者報告数は多い状況です。手洗い等の励行で感染予防に努めましょう。詳しくは佐賀県感染症情報センターのホームページを御覧ください。
<http://kansen.pref.saga.jp/kakotopics/kakotopics/a-streptococcus/index.html>



※棒グラフは佐賀県、折れ線グラフは全国の数値を表しています。

◎各疾患の動向グラフについては佐賀県感染症情報センターのホームページを御覧ください。<http://www.kansen.pref.saga.jp>

◆全国版感染症週報(IDWR) 2014年第21週号(5月19日～5月25日)要点

・ 発生動向総覧	<第21週> A群溶血性レンサ球菌咽頭炎の定点当たり報告数は2週連続で増加し、過去5年間の同時期と比較してやや多い/その他最新動向
・ 注目すべき感染症	<今週は該当記事はありません>
・ 感染症関連情報	病原体情報(速報記事、分離・検出情報)/海外感染症情報
・ 速報	<今週は該当記事はありません>
・ 読者のコーナー	<今週は該当記事はありません>

※詳細は国立感染症研究所感染症疫学センターのホームページを御覧ください。

<http://www.nih.go.jp/niid/ja/from-idsc.html>

◆全数届出の感染症(佐賀県)

別紙参照

◆佐賀県感染症発生動向調査

[定点報告:五類感染症(週報分)] 平成26年第23週 平成26年6月2日(月)～平成26年6月8日(日)

定点種別 (定点数)	管轄保健福祉 事務所 病名	佐賀中部	鳥栖	唐津	伊万里	杵藤	計	前週	全国 (第22週)								
インフルエンザ (39)	インフルエンザ (鳥インフルエンザを除く)							2	0.05	1,709	0.35						
小児科 (23)	RSウイルス感染症			1	0.25		1	0.04		273	0.09						
	咽頭結膜熱	7	0.88	2	0.67	3	0.75	12	0.52	16	0.70	2,362	0.75				
	A群溶血性レンサ球菌咽頭炎	13	1.63	6	2.00	4	1.00	16	5.33	19	3.80	58	2.52	67	2.91	9,252	2.94
	感染性胃腸炎	23	2.88	26	8.67	7	1.75	27	9.00	24	4.80	107	4.65	117	5.09	25,502	8.09
	水痘	11	1.38	8	2.67	4	1.00			6	1.20	29	1.26	31	1.35	4,241	1.35
	手足口病			2	0.67			1	0.33	1	0.20	4	0.17	6	0.26	1,047	0.33
	伝染性紅斑											1	0.04	908	0.29		
	突発性発しん	4	0.50	5	1.67	1	0.25	2	0.67	4	0.80	16	0.70	17	0.74	2,172	0.69
	百日咳															67	0.02
	ヘルパンギーナ	3	0.38	10	3.33	4	1.00	8	2.67	14	2.80	39	1.70	33	1.43	1,137	0.36
流行性耳下腺炎	1	0.13			36	9.00					37	1.61	36	1.57	1,024	0.32	
眼科 (4)	急性出血性結膜炎														4	0.01	
	流行性角結膜炎	2	1.00								2	0.50	2	0.50	405	0.59	
基幹 (6)	細菌性髄膜炎														10	0.02	
	無菌性髄膜炎														14	0.03	
	マイコプラズマ肺炎					2	2.00				2	0.33	1	0.17	131	0.28	
	クラミジア肺炎 (オウム病を除く)														4	0.01	
	感染性胃腸炎 (ロタウイルスに限る)														224	0.47	

※インフルエンザは、小児科定点+内科定点。

※細字は定点当たり患者数

◆佐賀県感染症発生動向調査(定点報告:五類感染症)

平成26年第23週 平成26年6月2日(月)～平成26年6月8日(日)

インフルエンザ 定点	インフルエ ンザ(鳥イ ンフルエン ザを除く)	小児科 定点	RSウイル ス感染症	咽頭結膜 熱	A群溶血 性レンサ 球菌咽頭 炎	感染性胃 腸炎	水痘	手足口病	伝染性紅 斑	突発性発 しん	百日咳	ヘルパン ギーナ	流行性耳 下腺炎	眼科・基幹 定点	急性出血 性結膜炎	流行性角 結膜炎	細菌性髄 膜炎	無菌性髄 膜炎	マイコプラ ズマ肺炎	クラミジア 肺炎(オウ ム病を除 く)	感染性 胃腸炎 (ロタウイル スに限る)	
0～5ヶ月		0～5ヶ月				1								0～5ヶ月								
6～11ヶ月		6～11ヶ月		5		6	1	1		7		5		6～11ヶ月								
1歳		1歳		4		15	6	1		7		15	3	1歳								
2歳		2歳			6	7	5			1		7	6	2歳								
3歳		3歳	1		3	17	6	2				4	6	3歳					2			
4歳		4歳		2	11	7	6			1		2	11	4歳								
5歳		5歳			9	7	2					1	6	5歳								
6歳		6歳		1	7	7							1	6歳								
7歳		7歳			6	11	1					3	2	7歳								
8歳		8歳			6	5						1		8歳								
9歳		9歳			2	7							1	9歳								
10歳～14歳		10歳～14歳			7	6						1	1	10歳～14歳								
15歳～19歳		15歳～19歳				3								15歳～19歳								
20歳～29歳		20歳以上			1	8	2							20歳～29歳								
30歳～39歳														30歳～39歳		1						
40歳～49歳														40歳～49歳								
50歳～59歳														50歳～59歳								
60歳～69歳														60歳～69歳		1						
70歳～79歳														70歳以上								
80歳以上																						
合計		合計	1	12	58	107	29	4		16		39	37	合計		2				2		
前期計	2	前期計		16	67	117	31	6	1	17		33	36	前期計		2				1		
当期間/前		当期間/前	***	0.75	0.87	0.91	0.94	0.67		0.94	***	1.18	1.03	当期間/前	***	1	***	***		2	***	***
増減数	-2	増減数	1	-4	-9	-10	-2	-2	-1	-1		6	1	増減数						1		

***は前期計が"0"のとき

佐賀県感染症発生動向調査週報

<http://www.kansen.pref.saga.jp>

佐賀県感染症情報センター

◆全数届出の感染症（佐賀県）

平成26年第**23**週

平成26年6月2日（月）～平成26年6月8日（日）

疾病名	結核 (二類感染症)	
患者 (住所又は所在地)	1名:80歳代男性 (佐賀中部保健福祉事務所管内)	2名:50歳代男性、80歳代男性 (杵藤保健福祉事務所管内)
感染原因・感染経路	不明	
無症状病原体保有者	2名	
平成26年届出累計	72名(今週5名)	
平成25年	同期累計	87名
	届出累計	202名

疾病名	腸管出血性大腸菌 (三類感染症:O157)	レジオネラ症 *1 (四類感染症)
患者 (住所又は所在地)	1名:小学生低学年女児 (佐賀中部保健福祉事務所管内)	1名:60歳代男性 (佐賀中部保健福祉事務所管内)
感染原因・感染経路	不明	不明
無症状病原体保有者	3名	0名
平成26年届出累計	29名(今週4名)	5名(今週1名)
平成25年	同期累計	4名
	届出累計	69名

*1 レジオネラ症については、国立感染症研究所のホームページを御覧ください。

<http://www.nih.go.jp/niid/ja/encyclopedia/392-encyclopedia/530-legionella.html>

◆佐賀県感染症発生動向調査(定点報告:五類感染症月報分)

平成26年5月

[患者数:人]

	STD 定点数	性器クラミジア		性器ヘルペス		尖圭コンジローマ		淋菌感染症		合計		基幹 定点数	メチシ リン耐 性黄色 ブドウ 球菌感 染症	ペニシ リン耐 性肺炎 球菌感 染症	薬剤耐 性アシ ネクター 感染症	薬剤耐 性緑膿 菌感 染症	合計	
		男	女	男	女	男	女	男	女	男	女							
佐賀中部	3	7	4	1	4		1	5		13	9	2						
鳥栖	1	3		1				4		8		1						
唐津	1		1		1			3			5	1						
伊万里	1	4						1		5		1						
杵藤	1											1						
合計	7	14	5	2	5		4	10		26	14	6	19	2				21
前期計		5	5	2	3		2	6	1	13	11		23					23
当期間/前期		2.8	1	1	1.67	***	2	1.67		2	1.27		0.83	***	***	***		0.91
増減数		9			2		2	4	-1	13	3		-4	2				-2

[定点当たり患者数:人/定点]

	STD 定点数	性器クラミジア		性器ヘルペス		尖圭コンジローマ		淋菌感染症		合計		基幹 定点数	メチシ リン耐 性黄色 ブドウ 球菌感 染症	ペニシ リン耐 性肺炎 球菌感 染症	薬剤耐 性アシ ネクター 感染症	薬剤耐 性緑膿 菌感 染症	合計	
		男	女	男	女	男	女	男	女	男	女							
佐賀中部	3	2.33	1.33	0.33	1.33		0.33	1.67		4.33	3	2						
鳥栖	1	3		1				4		8		1						
唐津	1		1		1			3			5	1						
伊万里	1	4						1		5		1						
杵藤	1											1						
合計	7	2	0.71	0.29	0.71		0.57	1.43		3.71	2	6	3.17	0.33				3.5
全国前月	970	1.01	1.07	0.28	0.46	0.26	0.21	0.64	0.13	2.19	1.87	474	3.15	0.45	0.01	0.04		3.65

[年齢階層別患者数:人]

	STD	性器クラミジア		性器ヘルペス		尖圭コンジローマ		淋菌感染症		合計		基幹	メチシ リン耐 性黄色 ブドウ 球菌感 染症	ペニシ リン耐 性肺炎 球菌感 染症	薬剤耐 性アシ ネクター 感染症	薬剤耐 性緑膿 菌感 染症	合計	
		男	女	男	女	男	女	男	女	男	女							
0歳																		
1歳～4歳																		
5歳～9歳													1					1
10歳～14歳																		
15歳～19歳		2	1					2		4	1			1				1
20歳～24歳		3	3					2	5	8	5							
25歳～29歳		3	1	1	3					4	4			1				1
30歳～34歳		5			1		1	2		7	2		1					1
35歳～39歳																		
40歳～44歳					1						1							
45歳～49歳								1			1							
50歳～54歳		1								1			1					1
55歳～59歳																		
60歳～64歳				1				1		2			1					1
65歳～69歳													4					4
70歳以上													11					11
合計		14	5	2	5		4	10		26	14		19	2				21
前期計		5	5	2	3		2	6	1	13	11		23					23
当期間/前期		2.8	1	1	1.67	***	2	1.67		2	1.27		0.83	***	***	***		0.91
増減数		9			2		2	4	-1	13	3		-4	2				-2

***は前期計が"0"のとき